

江北

まちづくりニュース

KOHOKU-MACHIZUKURI-NEWS 令和2年6月

第4号

発行：江北地区まちづくり連絡会
編集：同連絡会事務局

江北まちづくり住民説明会を開催しました！



令和2年2月12日（水曜日）に、高野小学校の体育館において、江北まちづくり住民説明会を開催し、東京女子医科大学新東医療センター周辺の整備内容やスケジュールについて説明を行いました。

当日は118名の方にご参加いただき、様々なご意見を頂戴しました。



主な質疑	回答
◆都市計画道路補助第138号線の正確な位置やスケジュール等について	令和2年度より現況測量に着手し、その後、用地測量を行うことで正確な位置が確定する。江北地区は、令和14年度の完了を目指している。スケジュール等は、事業の進捗に併せ、説明会等で詳しく説明していく。
◆新設する統合小学校、(仮称)江北健康づくりセンターの防災対策について	(仮称)江北健康づくりセンターは、水害時の対策として、2、3階に業務スペースを集約した計画となっている。避難所となる統合小学校も、体育館や備蓄倉庫を2階に設計することで、水害に備えていく。
◆上沼田第六号公園のトイレの撤去について	持続可能な公園運営のため、半径250mに1箇所というトイレの適正配置を進めていく中で、一昨年、隣接する江北平成公園にだれでもトイレを新設した。新設トイレと約100mの距離に位置する老朽化した上沼田第六公園のトイレは、今回の公園改修工事の際、撤去する。

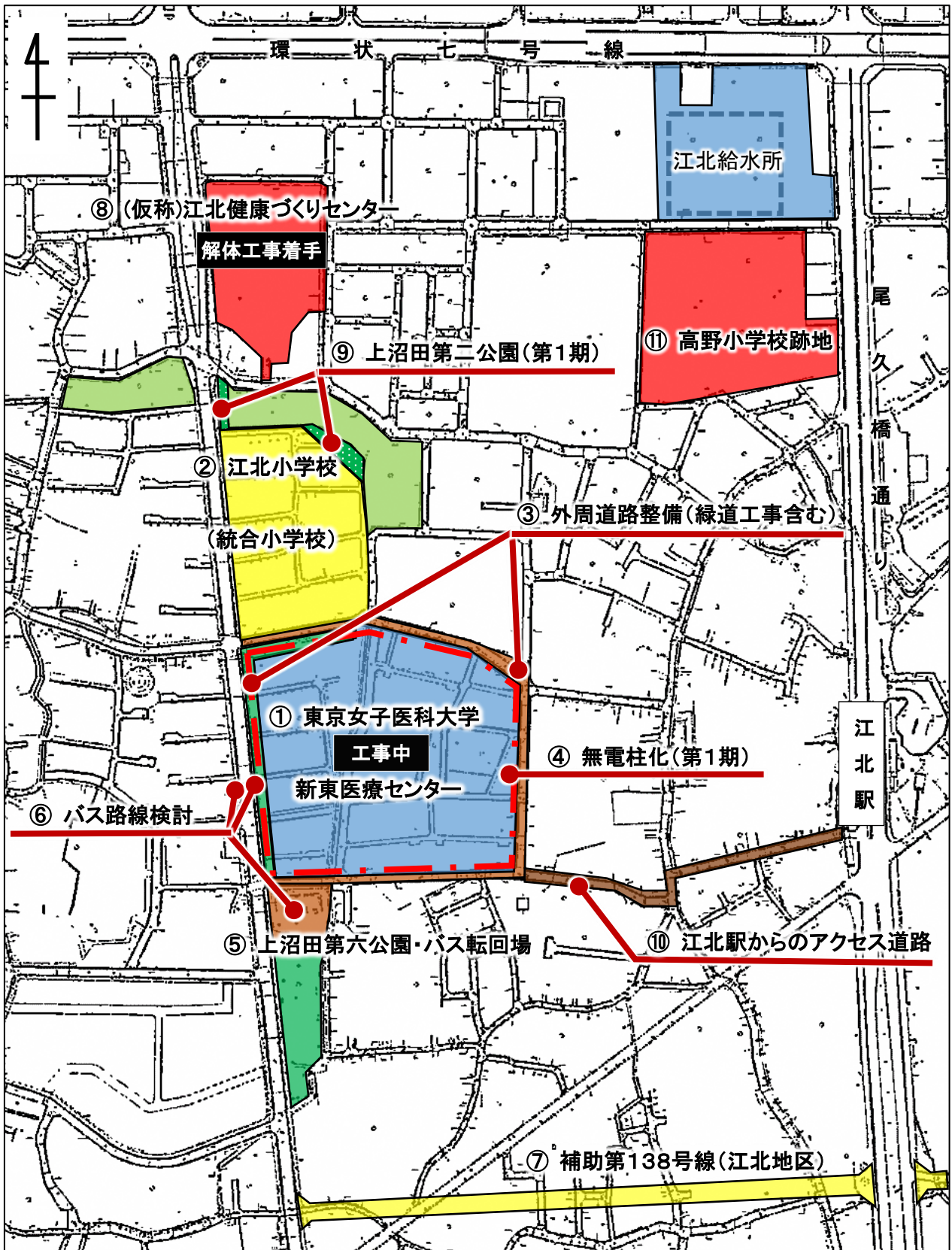
江北まちづくりが進んでいます！

令和元年6月より東京女子医科大学新東医療センターの建設が始まり、令和2年7月からは、旧上沼田中学の解体工事を皮切りに周辺の区有施設の工事が始まります。今後数年間は、江北地域において工事が錯綜し、皆様には大変なご不便・ご迷惑をお掛け致しますが、安全を第一に『江北エリアデザイン計画』の実現を目指して参ります。

次頁より、新病院周辺の各工事概要・スケジュールについて、ご案内します。

なお、工事内容及びスケジュールについては今後の社会情勢を踏まえて、変更する場合があります。

新東医療センター周辺工事案内図



令和2年4月末日 現在

センター周辺の事業

新東医療センター周辺工事の進捗及び予定

※今後の社会情勢を踏まえて、変更する場合があります。

No	工事箇所	2019年度 (令和元年度)	2020年度 (令和2年度)	2021年度 (令和3年度)	2022年度 (令和4年度)
①	東京女子医科大学 新東医療センター	工事	工事	工事／開設	
②	江北小学校 (統合小学校)	設計	工事 (7月頃着手)	工事 (3月頃竣工)	開設 (4月)
③	外周道路整備 (緑道工事含む)	設計	工事	工事 (※1)	
④	無電柱化(第1期)	設計	委託工事	委託工事 (※1)	
⑤	上沼田第六公園 (うちバス転回場)	設計	設計／工事	工事 工事(※2)	
⑥	バス路線検討		協議	開通 (※2)	
⑦	補助第138号線 (江北地区)	現況測量	現況測量	基本設計	用地測量
⑧	(仮称)江北 健康づくりセンター	設計	設計	工事	工事／開設
		設計／解体工事	解体工事		
⑨	上沼田第二公園 (第1期)		基本設計／工事	工事 (※3)	工事 (既存部分の改修)
⑩	江北駅からのアクセス 道路(無電柱化検討中)	用地取得・設計	用地取得	用地取得	
		一部工事	一部工事	一部工事	
⑪	高野小学校跡地		検討		

- ※1 病院開設までの供用開始を目指す
- ※2 病院開設までに供用開始
- ※3 新設部分のみ江北小学校開設に合わせて施工

凡例	令和2年4月現在
	: 工 事
	: 実 施 中

① 東京女子医科大学新東医療センター 建設工事の進捗状況について

(1) 現在の工事状況

現在、病院棟は掘削工事及び地下躯体工事※1 を行っております。学校・寮棟は掘削工事に着手しています。

今後の工事スケジュール			
病院棟		学校・寮棟	
期間	工事種類	期間	工事種類
令和元年 6月～	山留・杭他工事※2	令和元年 7月～	山留・杭他工事※2
令和元年10月～	地下躯体工事※1	令和2年 3月～	地下躯体工事※1
令和2年 4月～	地上躯体工事※3	令和2年 6月～	地上躯体工事※3
令和2年 6月～	外装・内装工事	令和2年 8月～	外装・内装工事
令和3年 2月～	外構工事	令和2年 2月～	外構工事
令和3年 7月～	竣工予定	令和3年 7月～	竣工予定

※1 地下躯体工事とは、建物の主要な構造部を形成する地下部分の工事。

※2 山留・杭他工事とは、地下を掘った際に周囲の土が崩れないようにする山留工事、建物の基礎となる杭を打設する杭工事などの工事。

※3 地上躯体工事とは、建物の主要な構造部を形成する地上部分の工事。

(2) 工事状況写真（令和2年2月末現在）



病院棟：地下躯体工事



学校・寮棟：掘削工事

② 江北小学校【統合小学校】

江北小学校と、高野小学校の統合新校舎は、令和4年2月下旬に完成し、令和4年4月の開校を予定しています。

校名は「江北小学校」となる予定です。

規 模：鉄筋コンクリート造一部鉄骨造 地上4階建て（高さ約19m）

建築面積：約4,500㎡

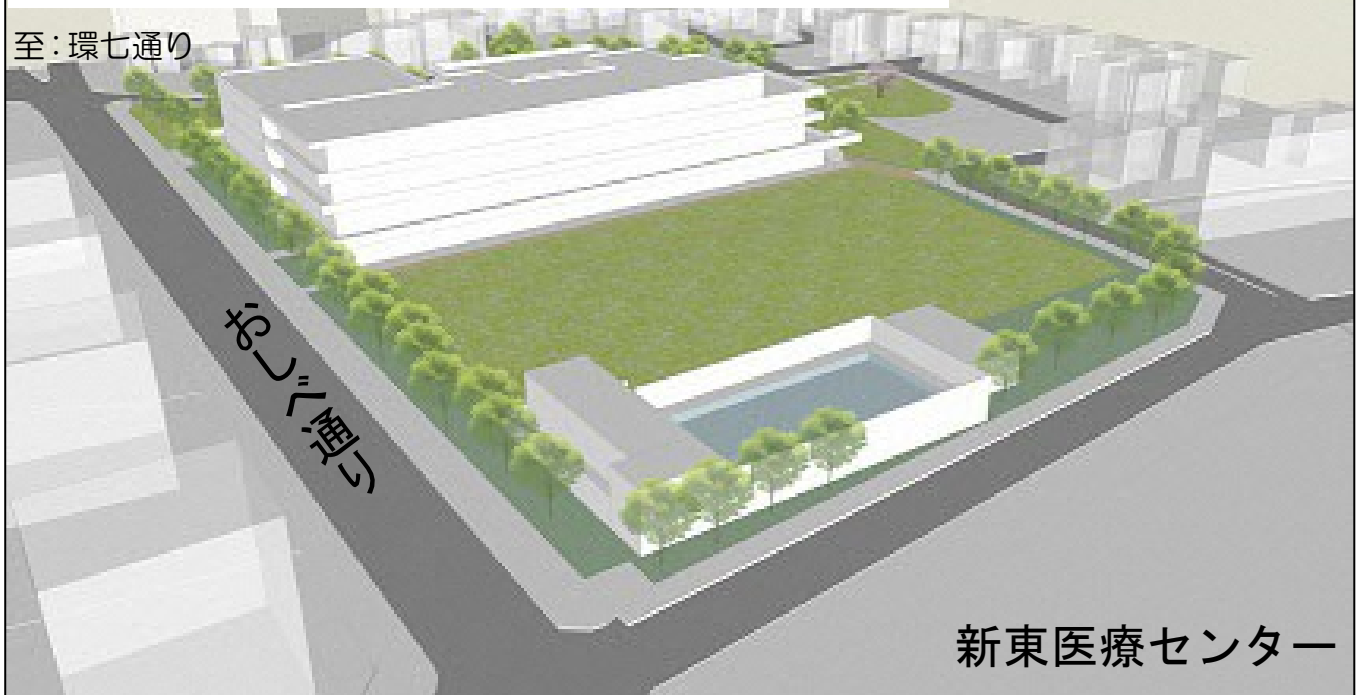
延床面積：約10,500㎡（付属棟含む） 約9,900㎡（校舎のみ）

グラウンド：約4,000㎡

工 期：令和2年7月上旬～令和4年2月下旬予定

外観イメージ（案） ※新校舎を南西側から見た場合

至：環七通り



●足立区ホームページでも、新校舎の基本構想・基本計画書がご覧いただけます。

🔍 江北高野小 施設

検索

※ 新たに避難所となる江北小学校（統合小学校）は、震災時には既存高野小学校1635人、既存江北小学校1382人を上回る約3400人の受入が可能です。また、水害時には荒川が氾濫しても水没しない2階に体育館を配置し、2階以上の受入可能人数は、約2,600名を想定しています。

◆担当 教育委員会事務局 学校運営部学校施設課建築担当

連絡先 3880-5954

③ 外周道路整備

④ 無電柱化（第1期）

③ 外周道路整備

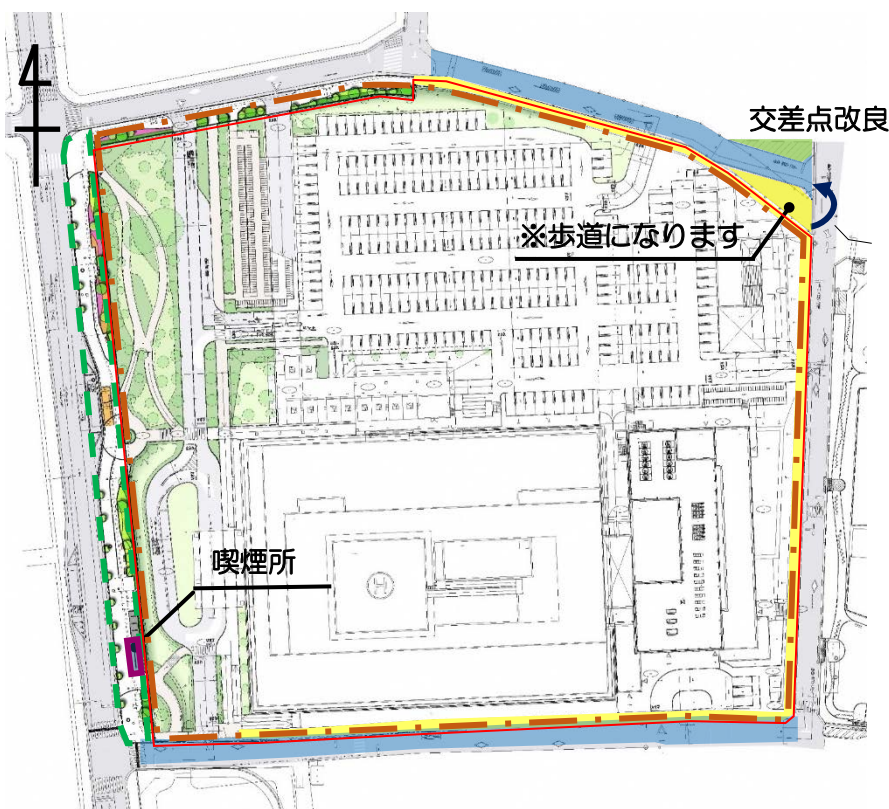
新東医療センター前のおしべ通りの歩道を幅 8.0m に拡幅し、緑を増やします。

新東医療センターのその他の外周に幅 2.5m の歩道を整備し、歩行者の安全を確保した上で、南・北側道路の一方通行を解除するとともに、北東交差点を見通しが良くなるように改良します。

④ 無電柱化（第1期）

おしべ通り、新東医療センターに接する道路、江北駅から新東医療センターまでの道路の電柱と電線をなくします。5月からまず新東医療センターに接する道路の工事を始めます。

外周道路整備・無電柱化（第1期） 平面図



緑道・無電柱化イメージ



喫煙所イメージ（コンテナ型）



凡例

- : 無電柱化（第1期）
- : 相互通行（一方通行解除）
- : 公開空地（歩道：幅 2.5m）
- : 拡幅歩道（幅：8.0m）
- : 新東医療センター敷地

◆担当

（道路全般） 都市建設部工事課設計係

連絡先 3880-5009

（喫煙所） 地域のちから推進部地域調整課公衆喫煙所整備担当

連絡先 3880-5494

⑤ 上沼田第六公園・バス転回場

新東医療センターの開院とあわせて、上沼田第六公園の改修とバス転回場の新設を行います。以下がその計画案です。



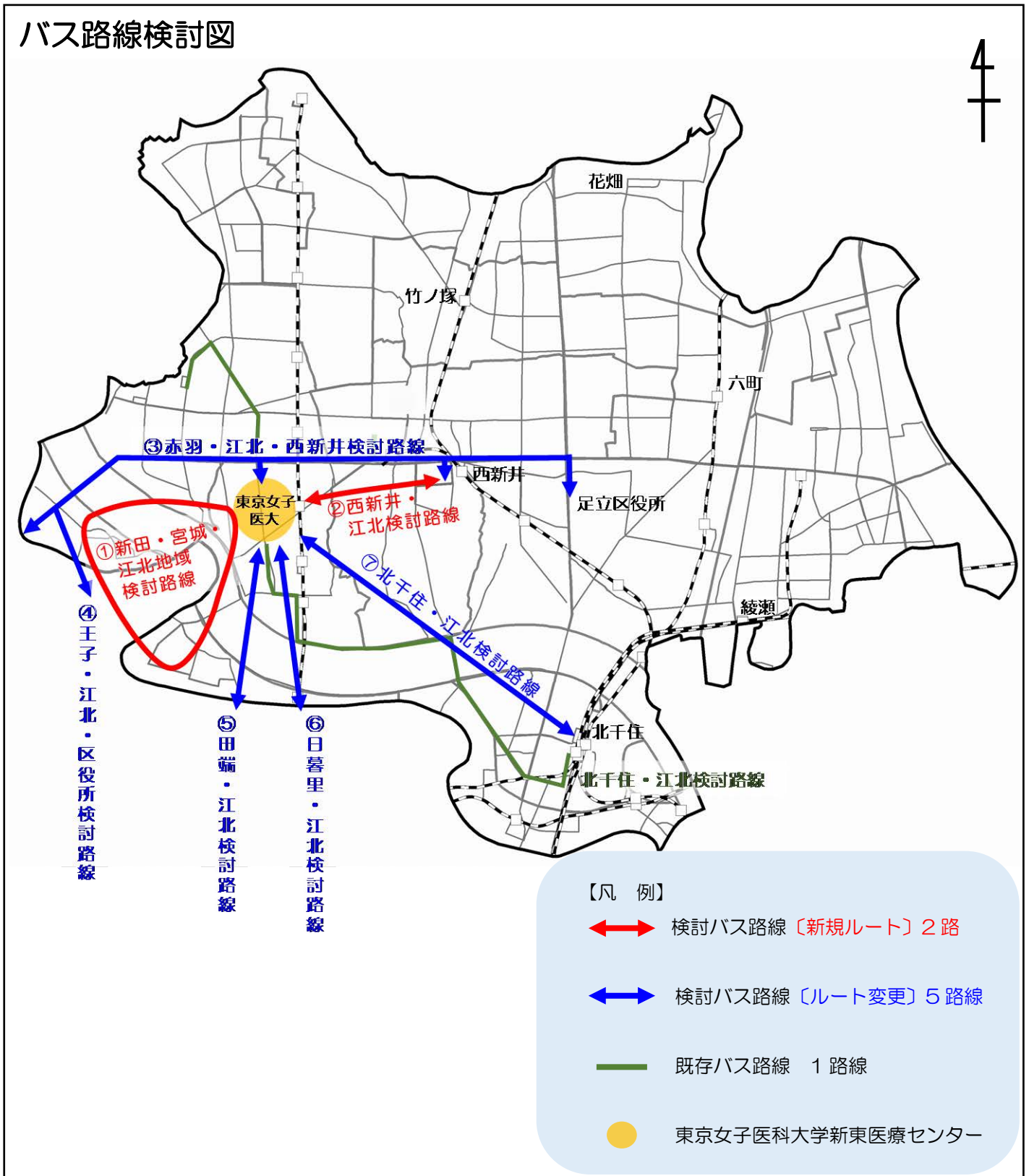
◆担当 都市建設部みどりと公園推進室みどり推進課公園整備係

連絡先 3880-5896

⑥ バス路線検討

新東医療センターにアクセスするバス路線として新規2路線、ルート変更5路線を検討しています。

バス路線検討図



⑦ 補助第138号線（江北・興野地区）

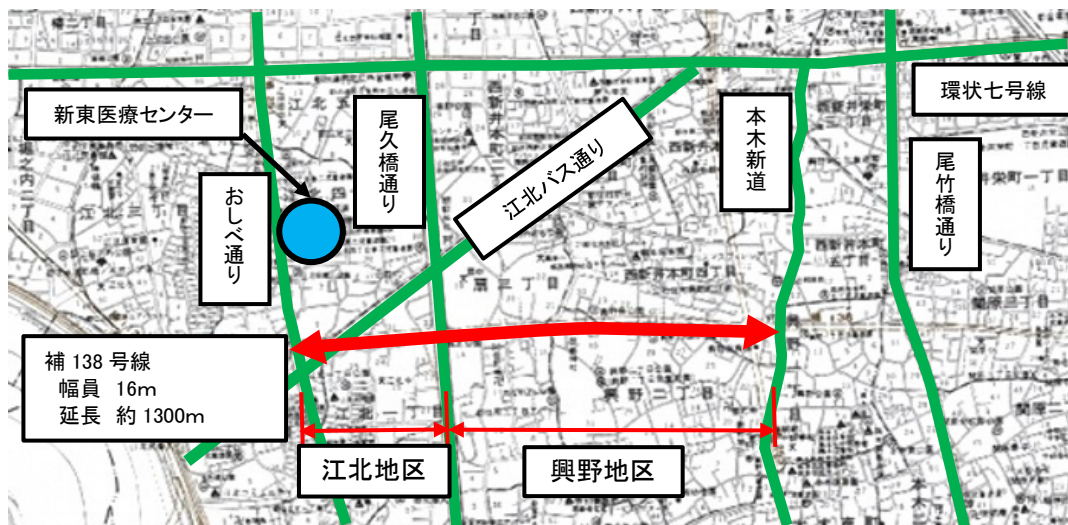
◆以下の目標達成をめざし、道路整備を実施します。

- ・西新井駅から新東医療センターへのアクセス向上
- ・西新井本町地区の地震危険度（総合危険度）ランクの改善

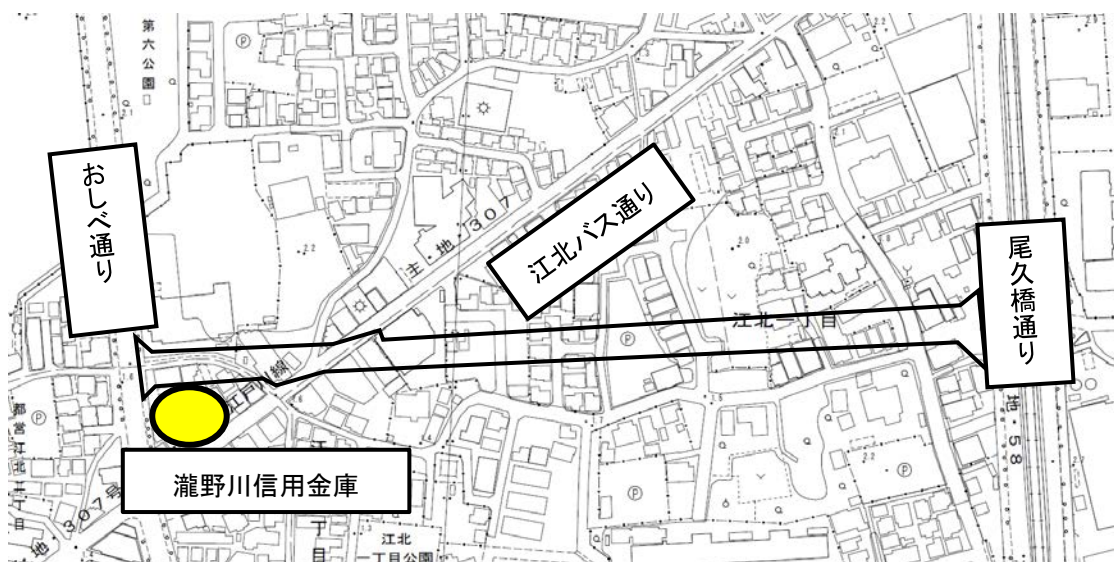
◆スケジュールは以下の期間を予定しています。

- ・事業期間：令和元年度から令和20年度（予定）
- ・令和2年5月から現況測量を実施

位置図



江北地区詳細図（約390m）



※補助第138号線の道路線形は概略となりますので、詳細な位置については下記の担当にご確認ください。

◆担当 都市建設部街路橋りょう課用地担当係

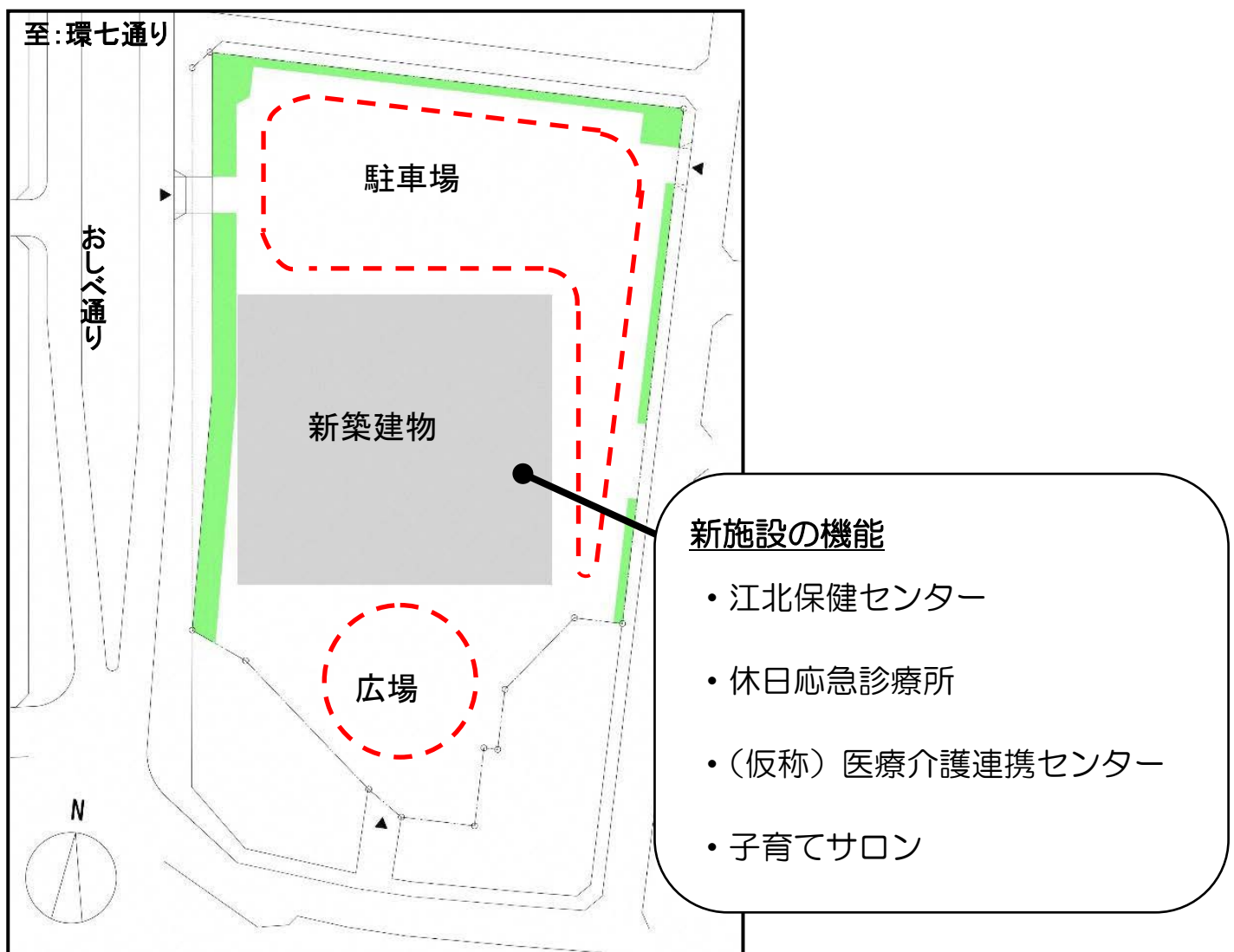
連絡先 3880-5911

⑧（仮称）江北健康づくりセンター

（仮称）江北健康づくりセンターは、西新井本町二丁目の江北保健センターを移転し、新たに「健康」をテーマとした江北エリアの中核拠点となるよう、衛生行政、福祉行政機能の集約を検討しています。

コンセプト

- （1）江北保健センターと新東医療センターとの連携事業に取り組む。
- （2）医療と介護の連携体制を強化。
- （3）子育てサロン、産後ケアなど、子育て世代の包括的支援に取り組む。

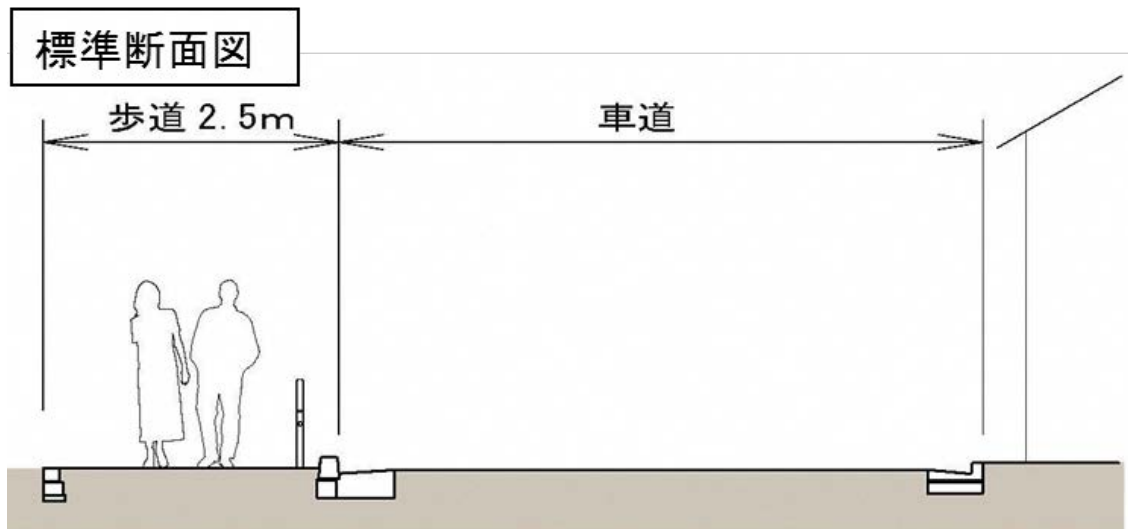


⑨ 上沼田第二公園（第1期）

上沼田第二公園（P2 新東医療センター工事案内図 参照）は、令和2年度に改修計画（案）を作成し、おしべ通り沿い、及び拡張部分を第1期工事として、令和3年度に整備する予定です。

⑩ 江北駅からのアクセス道路

江北駅から新東医療センターまでの歩道を設置します。



⑪ 高野小学校跡地

高野小学校跡地は、上沼田東公園や北側の都の創出用地と連携して、野球・テニス・サッカーなどさまざまなスポーツが楽しめる環境を充実させ、区民がスポーツと触れ合う機会を増やしていきたいと考えています。



高野小学校跡地

- 敷地面積 約 13,000 m²
- **多目的広場**
少年サッカー(学童)の公式規格を満たし、区内の学童大会等の開催を想定。
- 多目的広場の機能を向上させる施設を設置。
- 江北給水所の上部利用と**機能連携**が図れるよう、東京都に求めていく。

◆担当

(上沼田東公園)	都市建設部みどりと公園推進室みどり推進課公園整備係	連絡先	3880-5896
(その他)	政策経営部エリアデザイン計画担当課	連絡先	3880-5812

【まちづくりニュースに関するお問い合わせ先】



足立区 都市建設部 市街地整備室 まちづくり課 西部地区係
住 所：〒120-8510 足立区中央本町 1-17-1
電 話：03-3880-5437 (直通) E-mail：machi@city.adachi.tokyo.jp
F A X：03-3880-5605