

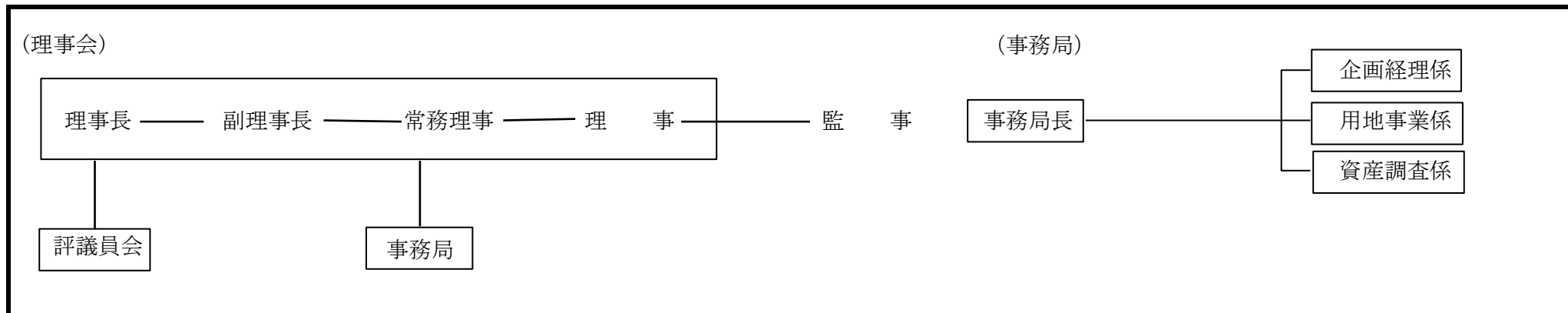
令和3年度足立区土地開発公社事業概要・収支予算説明書

1 公社概要

令和3年4月1日

名 称	足立区土地開発公社	所 在 地	足立区中央本町一丁目17番1号 足立区役所内
設 立 年 月 日	昭和57年1月9日	代 表 者	理 事 長 長谷川 勝美
職 員 数	14名（全員兼務職員）	基本財産	500万円

2 組織機構



3 令和3年度経営方針と主な事業内容

【経営方針】

- 1 足立区が計画する公共施設及び都市基盤の整備等において重要かつ緊急的に必要となる用地を先行取得する。
- 2 足立区土地開発公社保有地活用基準に基づき、取得した用地の有効活用を図りつつ、長期保有地の解消に向けて、足立区との調整を行っていく。

【主な事業内容】

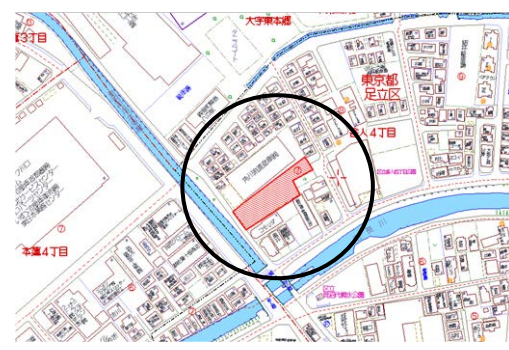
- 1 土地の取得 足立区と締結した公共用地等の取得等に関する協定に基づき、足立区から依頼された土地を取得する。
- 2 土地の処分 国、地方公共団体その他公共的団体への譲渡
- 3 土地の管理 (1) 公社保有地の維持管理
(2) 公社保有地の貸付

4 令和3年度の主要事業計画

1 公有地取得事業 <u>面積 3,136.73㎡</u> 計5件 <u>金額 4,660,707千円</u>	
(1) 道路用地	1,304.00㎡
(2) その他	1,832.73㎡
2 公有地処分事業 <u>面積 1,491.36㎡</u> 計2件 <u>金額 232,446千円</u>	
(1) 公園	1,491.36㎡
3 公有地貸付事業 <u>面積 3,833.12㎡</u> 計2件 <u>金額 36,403千円</u>	
(1) 一時使用	1,021.74㎡
(2) 暫定駐車場の貸付	2,811.38㎡

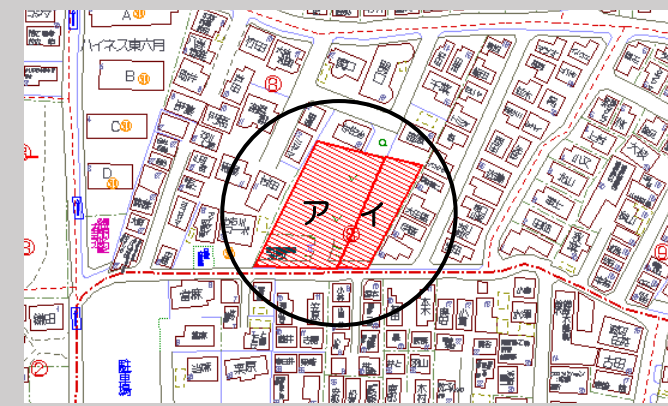
令和3年度
取得、処分及び貸付事業 予定箇所図

貸付(1) 地区計画事業用地(道路)
舎人四丁目7番 1,021.74㎡



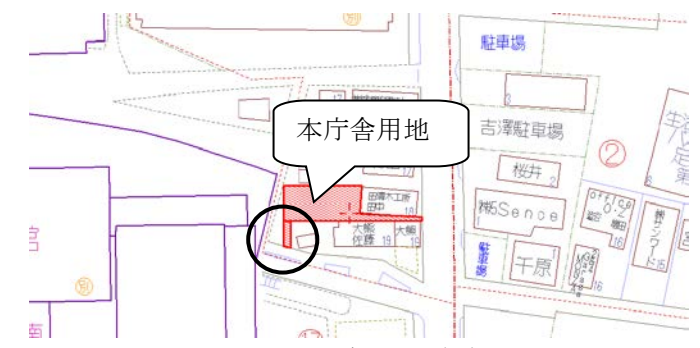
※2ページ 3(1)

処分(1)
地区計画事業用地(公園)
東六月町8番 ア 1,000.00㎡
イ 491.36㎡



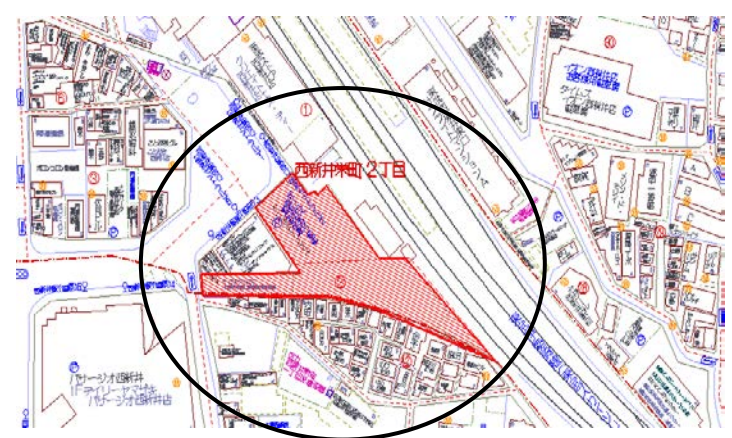
※2ページ 2(1)

取得(1) 道路区域変更事業用地
中央本町一丁目18番



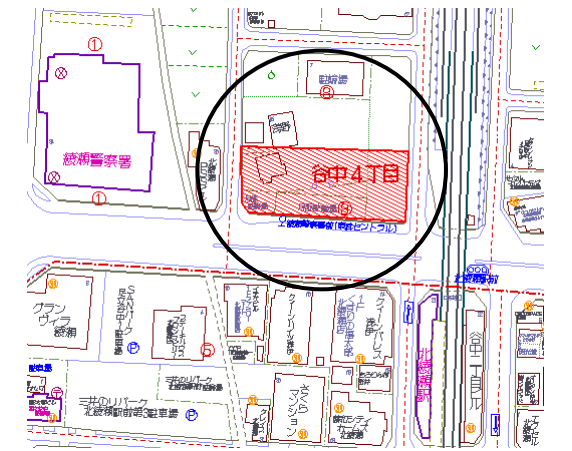
※2ページ 1(1)

貸付(2) 西新井駅西口駅前交通広場及び関連用地
西新井栄町二丁目2番 2,811.38㎡



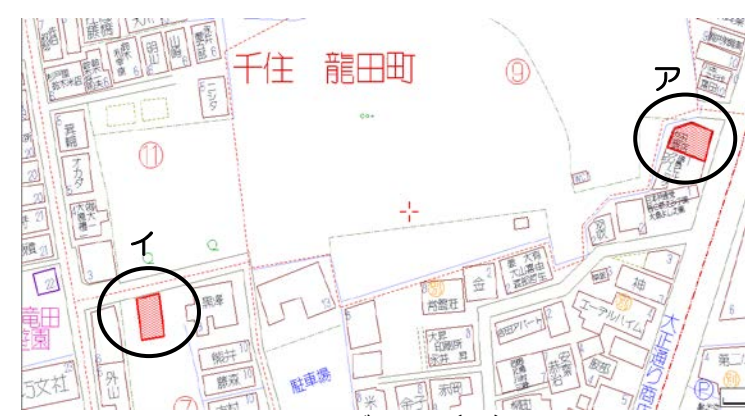
※2ページ 3(2)

取得(2) 北綾瀬駅前交通広場
谷中四丁目8番



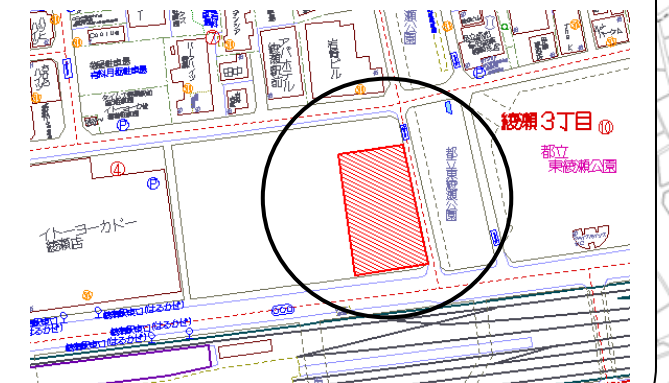
※2ページ 1(2)

取得(2) 防災ひろば拡張用地
ア 千住龍田町8番
イ 千住龍田町7番



※2ページ 1(2)

取得(1) 綾瀬駅前道路用地
綾瀬三丁目4番



※2ページ 1(1)

環七

国道四号

5 収支予算

(1) 収入の部

単位：千円

科 目	本年度予算額	前年度予算額	比較増減	計上概要
収益的収入				
事業収益				事業収益 <u>268,849</u>
公有地取得事業収益				足立区へ売却する公有用地の売却収益 <u>232,446</u>
公有用地売却収益 <1>	232,446	342,287	△ 109,841	
附帯等事業収益				保有土地の賃貸収益 <u>36,403</u>
保有土地賃貸等収益 <2>	36,403	74,060	△ 37,657	ア 一時使用料 3,403
				イ 暫定駐車場貸付料 33,000
事業外収益				事業外収益 <u>2</u>
受取利息 <3>	2	2	0	預金利子収入 2
収益的収入 計 <4>	268,851	416,349	△ 147,498	
資本的収入				
短期借入金				短期借入金 <u>4,613,207</u>
協調融資借入金 <5>	4,588,707	0	4,588,707	公有地取得のための協調融資借入金 <u>4,588,707</u>
区借入金 <6>	24,500	0	24,500	協調融資借入金支払利子、取得関連費 <u>24,500</u>
				ア 協調融資借入金利子償還相当額 20,500
				イ 取得関連経費(測量・鑑定等) 4,000
長期借入金				長期借入金 <u>81,158</u>
協調融資借入金 <7>	72,000	72,000	0	公有地取得のための協調融資借入金 <u>72,000</u>
区借入金 <8>	9,158	1,509,145	△ 1,499,987	協調融資借入金支払利子、取得関連費 <u>9,158</u>
				ア 協調融資借入金利子償還相当額 1,158
				イ 取得関連経費 8,000
				(測量・鑑定等)
前年度繰越準備金 <9>	273,229	210,254	62,975	令和2年度からの繰越金 <u>273,229</u>
資本的収入 計 <10>	4,967,594	1,791,399	3,176,195	
収入合計 <11>	5,236,445	2,207,748	3,028,697	

(2) 支出の部

単位：千円

科 目	本年度予算額	前年度予算額	比較増減	計上概要	
収益的支出					
販売費及び一般管理費				販売費及び一般管理費	<u>24,123</u>
人件費 <12>	82	82	0	情報公開・個人情報保護委員報酬	82
経費				運営経費	<u>24,041</u>
旅費 <13>	120	120	0	ア 評議員費用弁償	120
需用費 <14>	380	680	△ 300	イ 図書追録、事務消耗品、修繕費	380
役務費 <15>	900	726	174	ウ 草刈費、振込手数料、通信費等	900
委託料 <16>	332	332	0	エ 財務システム保守委託等	332
負担金及び交付金 <17>	36	36	0	オ 研修費	36
公租公課 <18>	22,273	14,890	7,383	カ 固定資産税、都市計画税等	22,273
予備費					
予備費 <19>	1,000	1,000	0	予備費	<u>1,000</u>
収益的支出計 <20>	25,123	17,866	7,257		
資本的支出					
公有地取得事業費				公有地取得事業費	<u>4,694,365</u>
公有用地取得原価 <21>	4,694,365	1,581,145	3,113,220	用地取得費、支払利子、取得関連費、管理費	<u>4,694,365</u>
				ア 用地取得費	4,660,707
				イ 協調融資借入金支払利子	21,658
				ウ 取得関連費 (測量・鑑定等)	12,000
長期借入金償還金				長期借入金償還金	<u>232,446</u>
区償還金 <22>	232,446	342,287	△ 109,841	買戻しによる区借入金償還金	<u>232,446</u>
準備金					
準備金 <23>	284,511	266,450	18,061	準備金	<u>284,511</u>
資本的支出計 <24>	5,211,322	2,189,882	3,021,440		
支出合計 <25>	5,236,445	2,207,748	3,028,697		