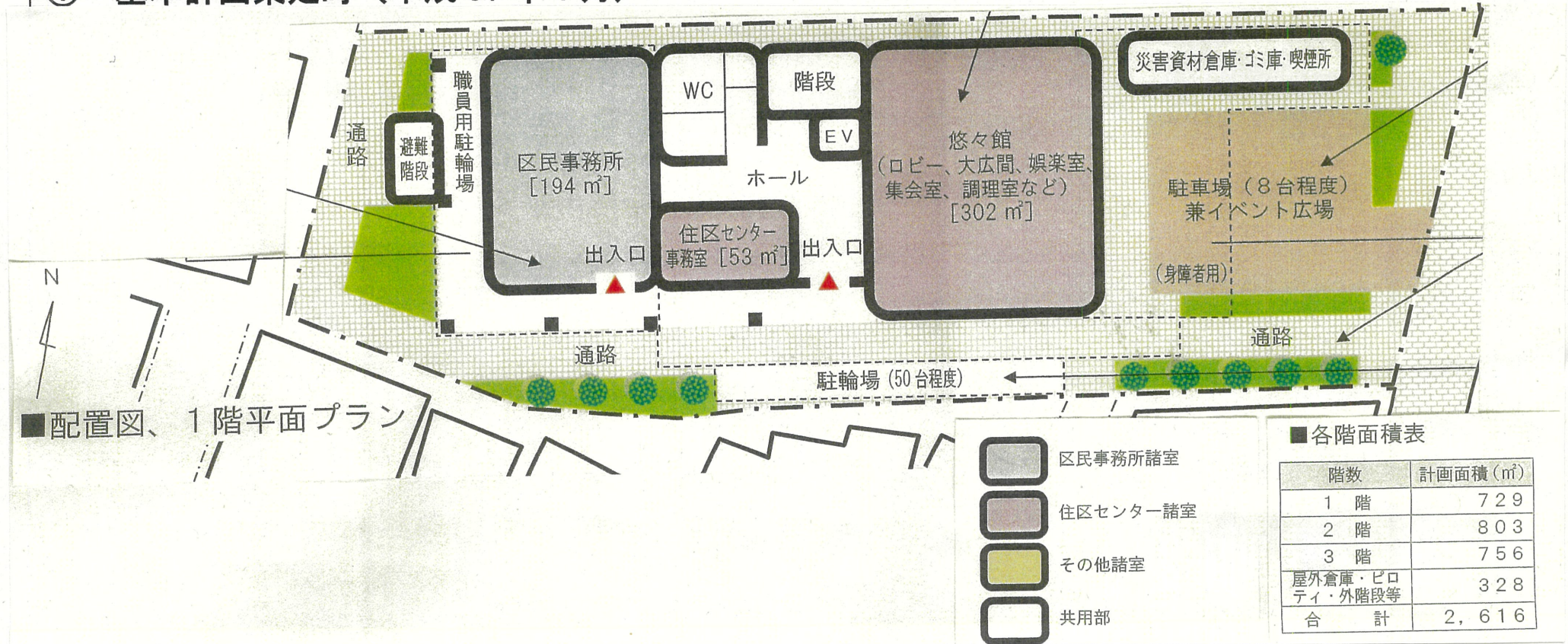


【別添資料】

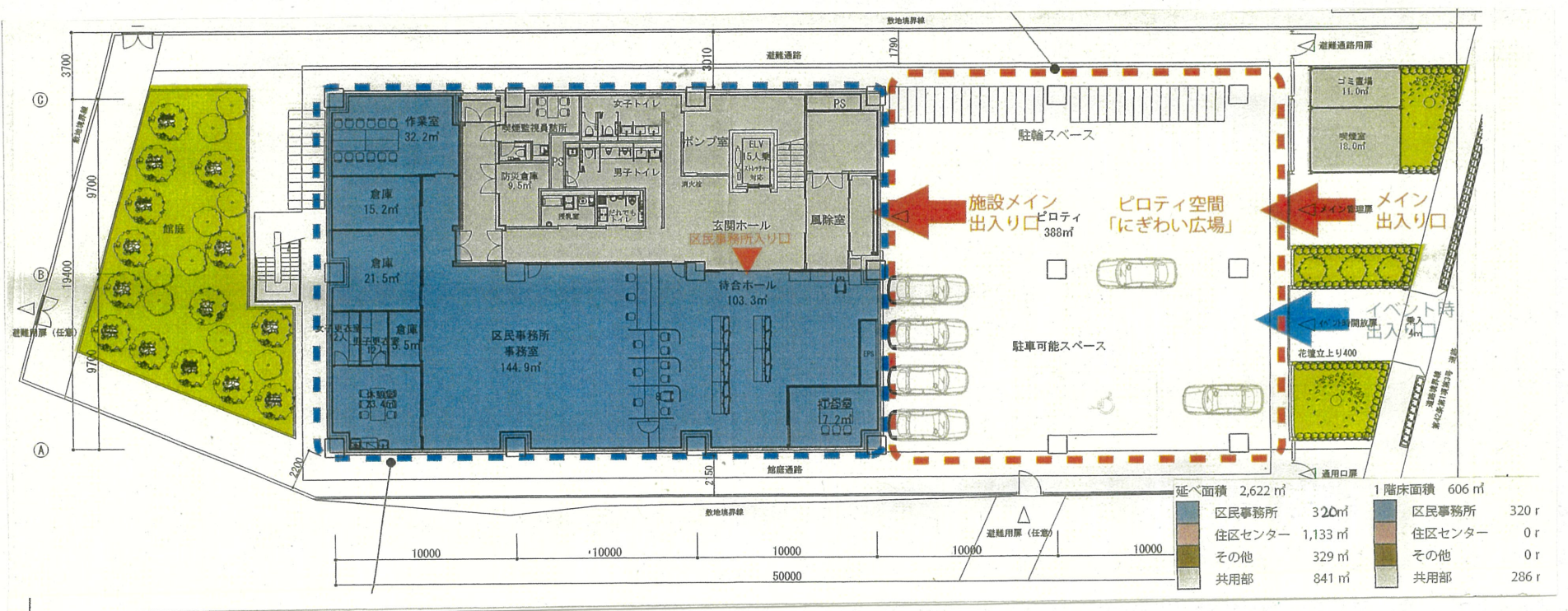
西新井区民事務所・西新井住区センター
合築施設改築工事図面

① 基本計画策定時（平成31年4月）



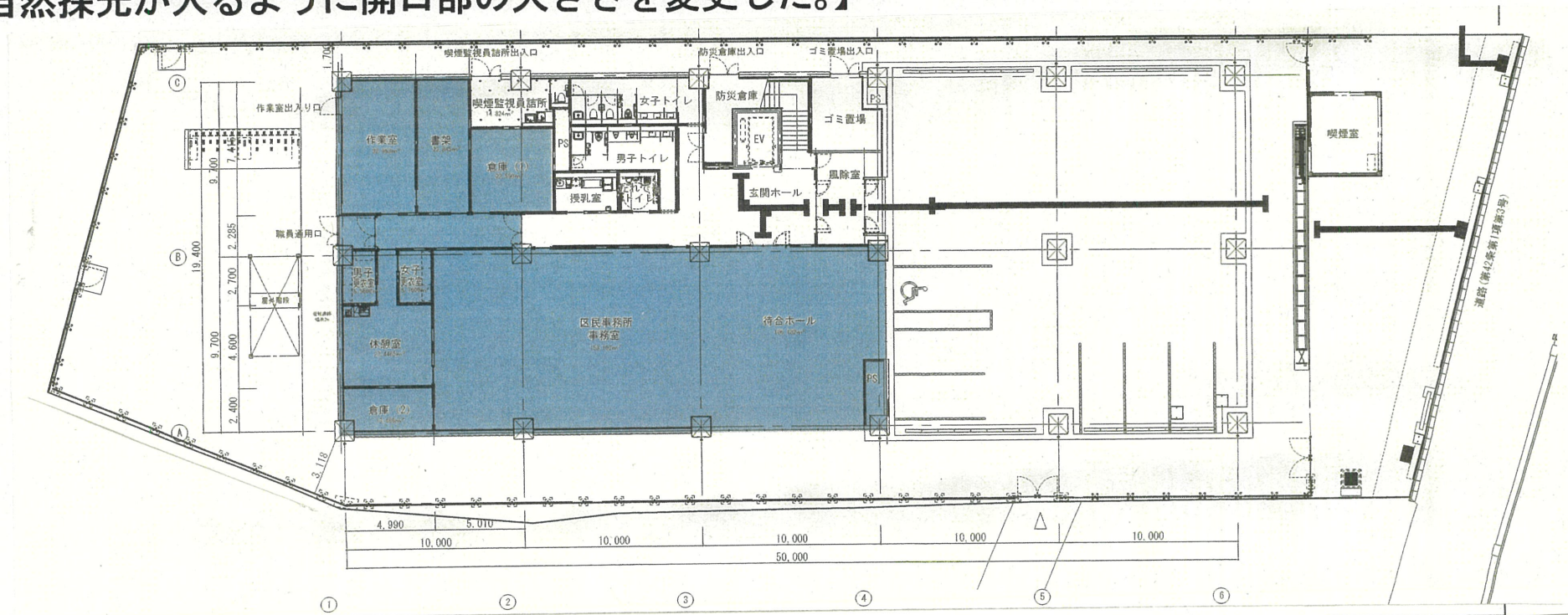
② 基本設計案策定（令和2年3月）コロナ禍で郵送配布した時

【令和元年台風を鑑み、水害に配慮した設計で1階にピロティを設け、各階の配置計画を見直した。】

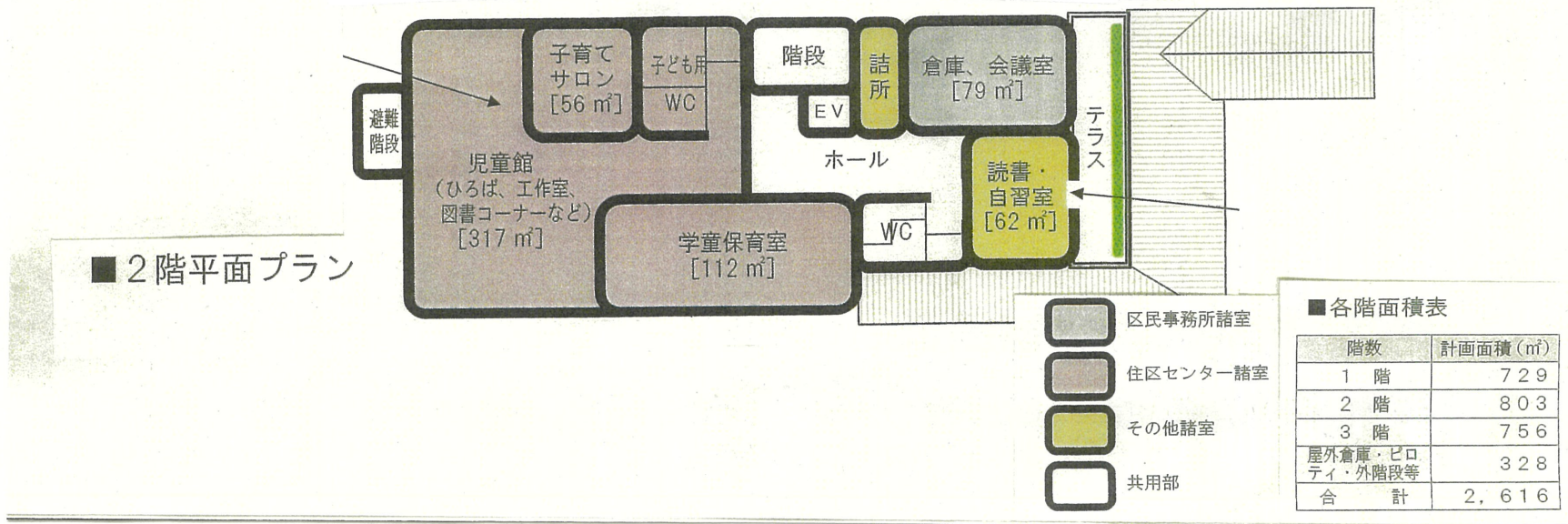


③ 基本設計案を配布後要望を踏まえた案（令和3年1月）

【建物の配置計画を北西側に移動することにより南側からの採光を確保。また、区民事務所の待合室に自然採光が入るように開口部の大きさを変更した。】

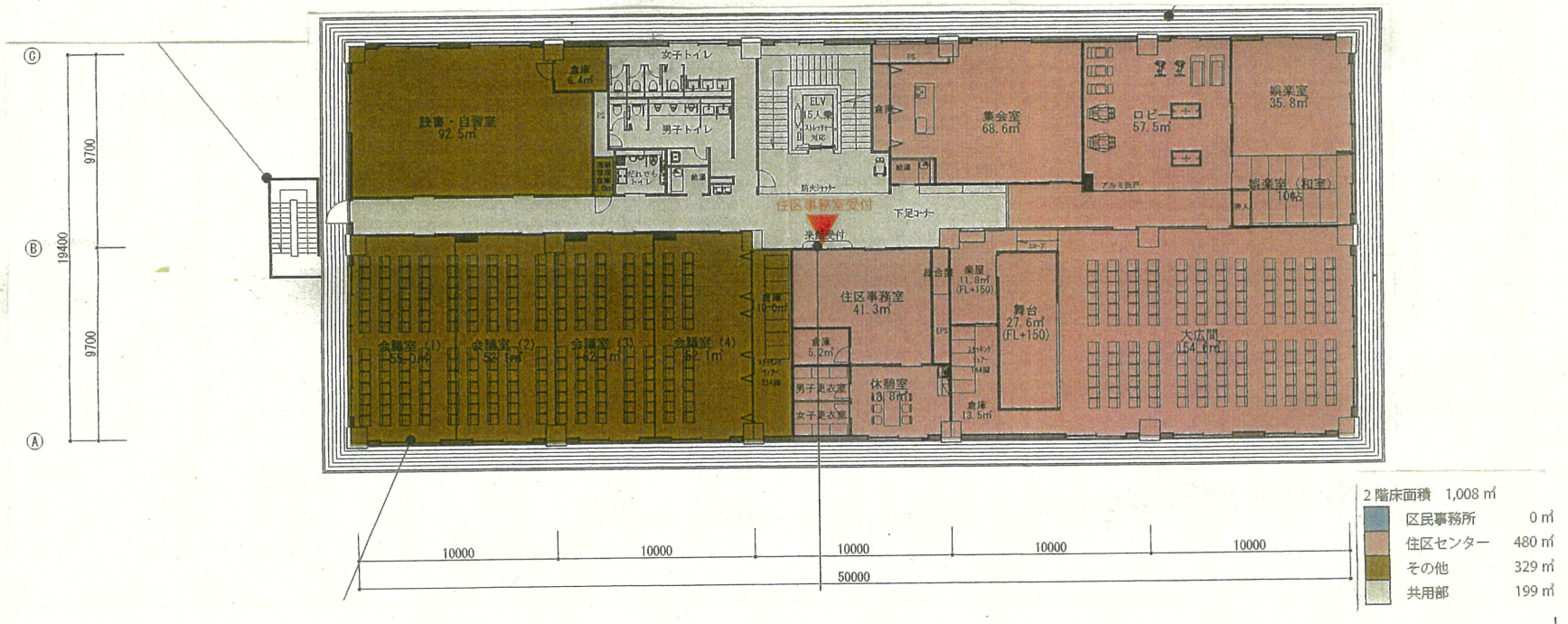


① 基本計画策定時（平成31年4月）



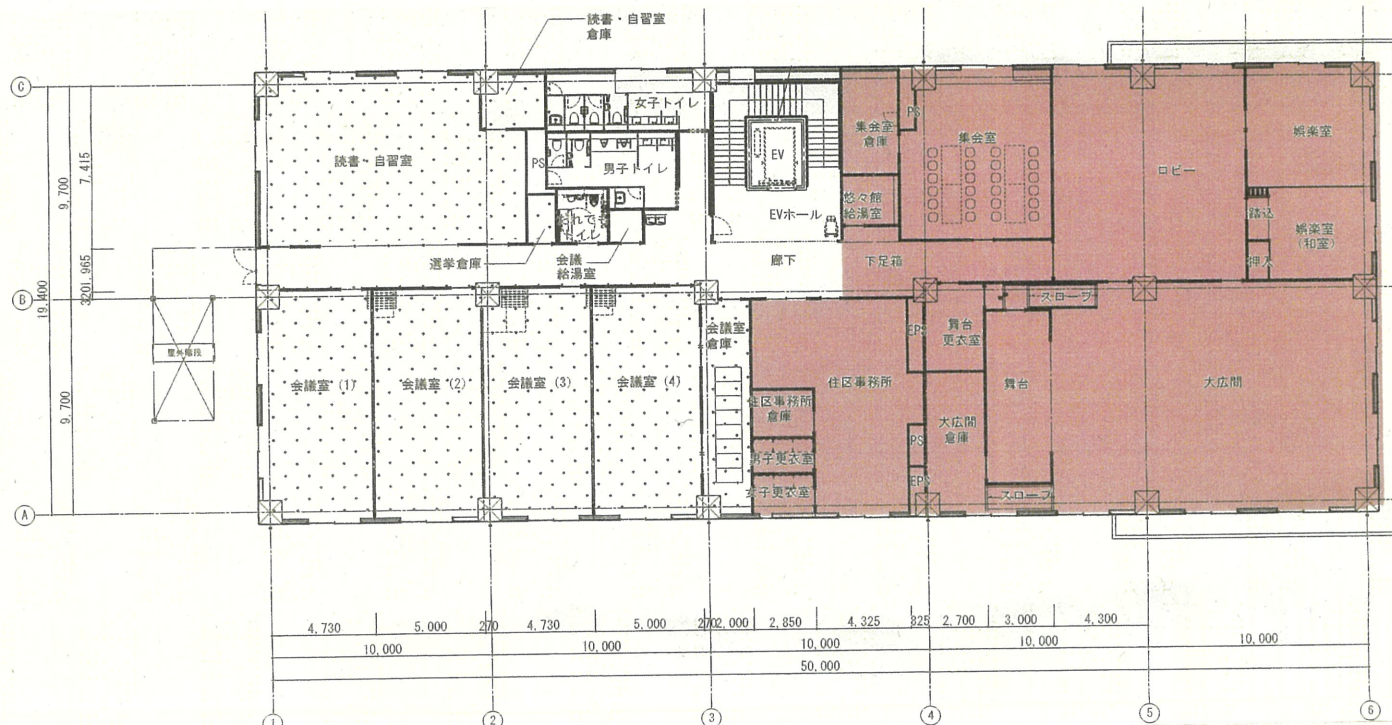
② 基本設計案策定（令和2年3月）コロナ禍で郵送配布した時

【令和元年台風を鑑み、水害に配慮した設計で1階にピロティを設け、各階の配置計画を見直した。】

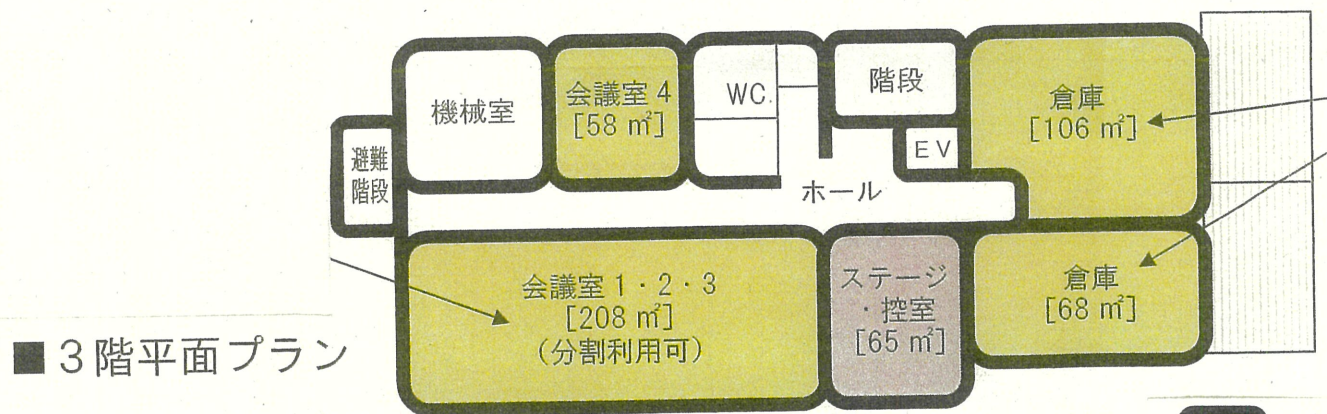


③ 基本設計案を配布後要望を踏まえた案（令和3年1月）

【建物の配置計画を北西側に移動することにより南側からの採光を確保。また、区民事務所の待合室に自然採光が入るように開口部の大きさを変更した。】



① 基本計画策定時（平成31年4月）



■ 3階平面プラン

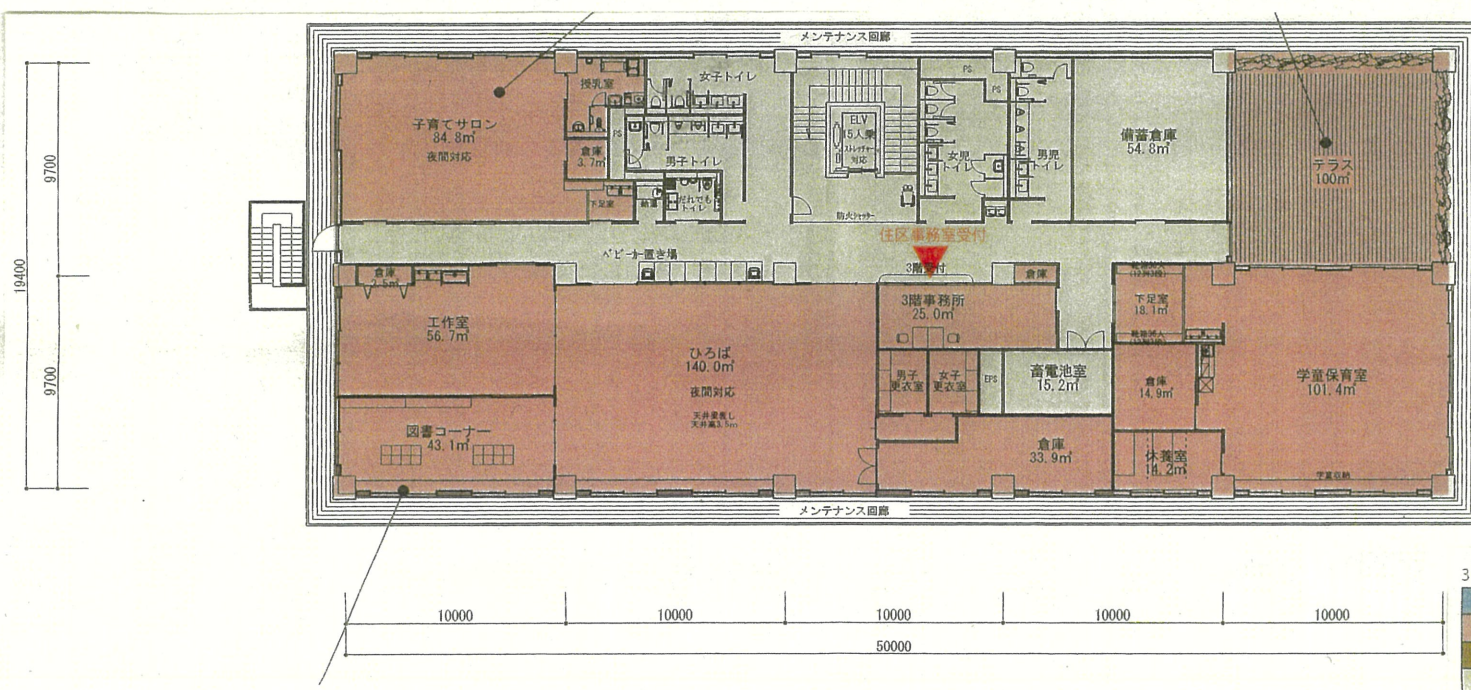


■ 各階面積表

階数	計画面積 (㎡)
1階	729
2階	803
3階	756
屋外倉庫・ピロティ・外階段等	328
合計	2,616

② 基本設計案策定（令和2年3月）コロナ禍で郵送配布した時

【令和元年台風を鑑み、水害に配慮した設計で1階にピロティを設け、各階の配置計画を見直した。】



3階床面積 1,008 ㎡

区民事務所	0 ㎡
住区センター	652 ㎡
その他	0 ㎡
共用部	356 ㎡

③ 基本設計案を配布後要望を踏まえた案（令和3年1月）

【建物の配置計画を北西側に移動することにより南側からの採光を確保。また、区民事務所の待合室に自然採光が入るように開口部の大きさを変更した。】

