

6歳臼歯のむし歯予防対策！
永久歯フッ化物塗布事業（モデル事業）
実施報告書



足立区
令和3年11月

あだちっ子の「6歳臼歯」を守ろう！

区は、「足立区糖尿病対策アクションプランー歯科口腔保健対策編ー」の取組みの一環として、6歳臼歯(第一大臼歯)の健全な育成をすすめています。

6歳臼歯は永久歯の中でも最も噛む力が強く、かみ合わせの要となる重要な歯ですが、「かみ合わせのみぞが深い」「歯ブラシが届きにくい」などの理由からむし歯になりやすく、成人期に喪失する割合が最も高い歯となっています。

そこで、平成29年度～令和元年度に、小学校(モデル校9校)、公益社団法人東京都足立区歯科医師会、足立区学校歯科医会、足立区・足立区教育委員会が連携・協力のもと、6歳臼歯が生え始める小学1、2年生を対象に「永久歯フッ化物塗布事業(モデル事業)」を実施し、初めて、児童に個別に関わる手法でむし歯予防に取り組みました。フッ化物を塗布した児童個々の3年間の結果をまとめましたのでご報告いたします。

モデル校教職員の皆様、学校歯科医の先生方におかれましては、ご理解ご協力いただき、ありがとうございました。この場をお借りし、改めて感謝申し上げます。

目次

I	永久歯フッ化物塗布事業(モデル事業)の概要	2
	(事業目的、実施年度・対象者、実施時期・実施校、事業の流れ、評価方法)	
II	実施結果	
1	希望調査書提出率、塗布希望率、塗布実施率	4
2	主な結果	4
3	主な課題	6
4	今後の方針	6
	ー 資料編 ー	
1	学校別実施結果一覧	7
2	塗布回数別「6歳臼歯にむし歯がある児童」の推移	10
3	令和元年度事後アンケート結果	11
4	役割分担および必要物品	13
5	各種帳票	15
	(保護者説明書、希望調査用紙、結果のお知らせ、事後アンケート)	

I 永久歯フッ化物塗布事業(モデル事業)の概要

1 事業目的

小学校(モデル校)、足立区歯科医師会、足立区学校歯科医会の協力を得て、6歳臼歯※1にフッ化物塗布※2を実施し、むし歯予防対策について、評価・検討します。

※1 6歳臼歯は、かみ合わせの要となる重要な永久歯であるが、生え始めの時期にむし歯になりやすく、成人期に喪失する割合が最も高い。

※2 フッ化物は、歯の質を強くし、歯の再石灰化を促す効果がある。塗布法のほか、歯みがき剤の配合、洗口法がある。

2 実施年度および対象者(学校健診毎に決定)

平成29年度～令和元年度にモデル校(9校)に在籍する小学1、2年生で、定期学校歯科健康診断時に、以下2点を満たした児童(学校歯科医の指示のもと、歯科衛生士が塗布を行います)。

- (1) 保護者の希望がある。
- (2) 6歳臼歯に未処置のむし歯がない(処置済みの歯は対象)。

3 実施時期(スケジュール)および実施校

(1) 実施時期(スケジュール) 下記表1参照

- ア 29年度小学2年生 1回(小2秋)
 イ 29年度小学1年生 3回(小1秋～小2秋)
 ウ 30年度小学1年生 4回(小1春～小2秋)

(表1) 実施回数および学年 ※○は実施学年

事業回数 (実施時期)	1回目 H29年秋	2回目 H30年春	3回目 H30年秋	4回目 H31年春	5回目 R1年秋	最終評価 R2年秋※3
ア 29年度小2	○	歯科健診 (評価)	—	—	—	—
イ 29年度小1	○	○	○	歯科健診 (評価)	—	—
ウ 30年度小1	—	○	○	○	○ アンケート	歯科健診 (評価)

※3 新型コロナウイルス感染症拡大防止に伴い、令和2年度の学校健診は約5～7カ月後倒しとなった。

(2) 小学校(モデル校9校)および担当保健センター

(表2)

No.	学校名	担当保健センター	No.	学校名	担当保健センター
1	栗原北小学校	中央本町地域・ 保健総合支援課	6	舎人小学校	竹の塚保健センター
2	弘道第一小学校		7	舎人第一小学校	
3	皿沼小学校	江北保健センター	8	花保小学校	東部保健センター
4	西新井第二小学校		9	六木小学校	
5	千寿常東小学校	千住保健センター			

I 永久歯フッ化物塗布事業(モデル事業)の概要

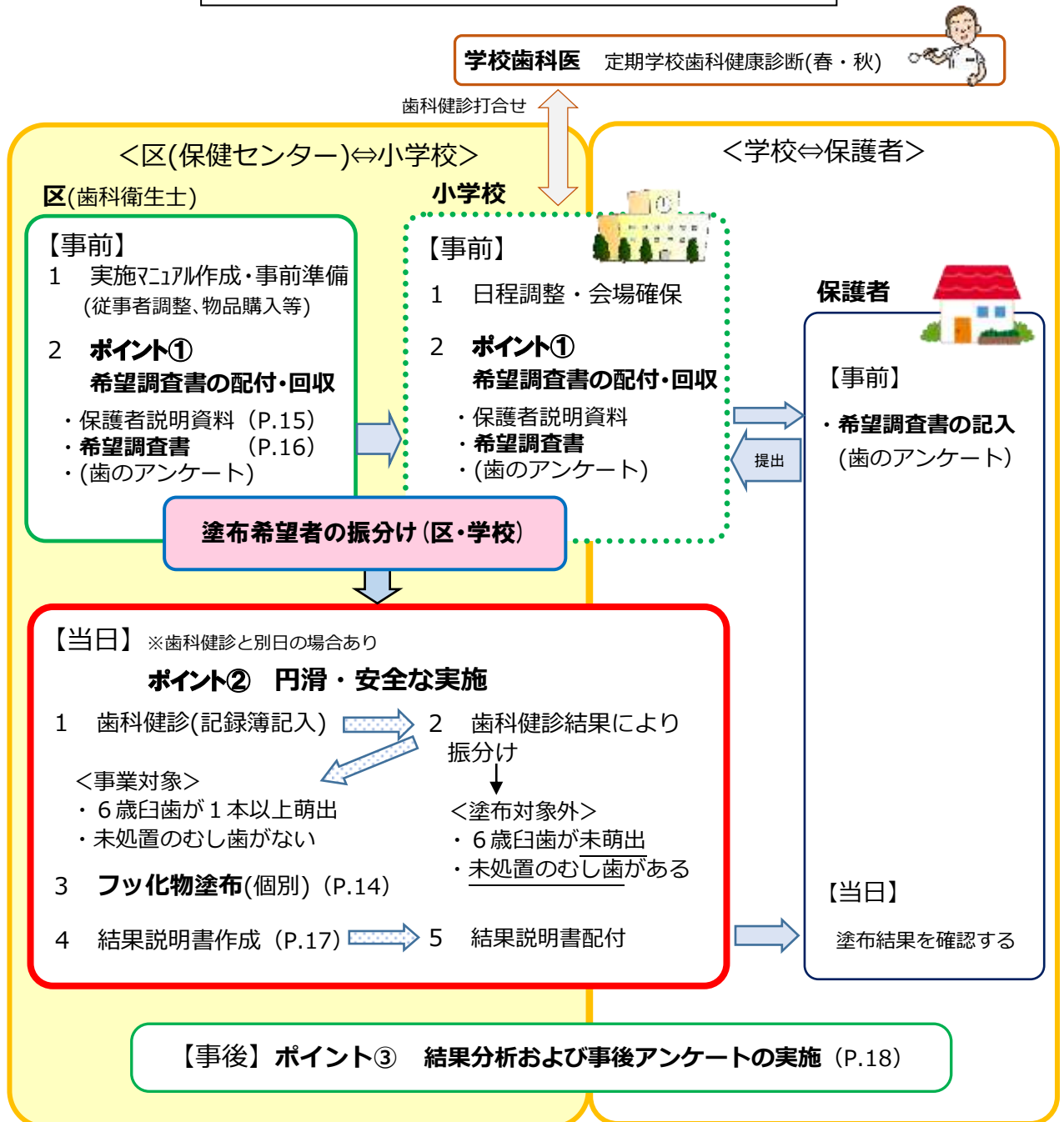
4 事業の流れ

「①保護者からの希望調査書(保護者の同意)の提出率向上」「②円滑・安全な塗布体制の構築」「③事業評価の実施」をポイントに、区と学校が事前打合せを入念に行い、実施しました。

《流れ図》

永久歯フッ化物塗布事業(モデル事業)

小1、小2
対象



5 評価方法

フッ化物塗布実施状況および学校健診結果(6歳臼歯のむし歯)、保護者・教職員・学校歯科医アンケート結果等を合わせて評価を行いました。

II 実施結果

1 希望調査書提出率および塗布希望率、塗布実施率

希望調査書提出率は99.3%と、各学校とも高い水準で回収いただきました。

フッ化物塗布を希望する保護者の割合は、5回平均で77.1%と、約2割は希望がありませんでした。希望しない理由は「歯科医院で塗布している」が多くなっています（理由等の詳細は、主な課題(2)P6）。

(表3)

年度	学年	在籍者数	希望調査書提出		塗布希望者		塗布実施数		
			提出者数	提出率	希望者数	希望率	塗布者数	塗布率	
平成 29年度	秋	1年生	652	641	98.3%	434	66.6%	373	57.2%
		2年生	742	735	99.1%	520	70.1%	483	65.1%
30年度	春	1年生	675	674	99.9%	540	80.0%	397	58.8%
		2年生	652	645	98.9%	513	78.7%	477	73.2%
	秋	1年生	673	670	99.6%	538	79.9%	453	67.3%
		2年生	651	647	99.4%	512	78.6%	480	73.7%
令和 元年度	春	2年生	681	677	99.4%	553	81.2%	510	74.9%
	秋		684	684	100%	560	81.9%	524	76.6%
5回合計(延べ人数)			5,410	5,373	99.3%	4,170	77.1%	3,697	68.3%

2 主な結果【小学3年生時の学校歯科健診結果にて評価を実施】

3か年で、1,645人(実人員)に3,697回(延べ)塗布を行い、小学3年生時点の「6歳臼歯のむし歯」の状況について評価しました。

【主な結果のまとめ】

- (1) 6歳臼歯にむし歯がある小学3年生の割合は、フッ化物塗布事業に参加した9校が8.0%、参加しない60校が9.3%と、参加校が1.3ポイント低い。
- (2) 参加した学年別の比較では、小1春から4回参加した学年の6歳臼歯にむし歯がある児童の割合が低い。
- (3) 小1春から4回参加した学年の6歳臼歯にむし歯がある児童の割合を、実際に塗布した回数別に比較すると、4回塗布した児童(297名)が4.0%、塗布0回の児童(69名)は13.0%だった。

(1) フッ化物塗布事業に参加した9校のむし歯がある児童の割合が低い

令和2年度小学3年生の「6歳臼歯にむし歯がある割合」について、フッ化物塗布事業に参加したモデル校9校と参加していない60校との比較では、事業実施前(平成29年度)は同程度だったり患率が、事業後(令和2年度)は、モデル校9校が8.0%、参加していない60校が9.3%と、モデル校のり患率が1.3ポイント下回りました。

II 実施結果 —主な結果—

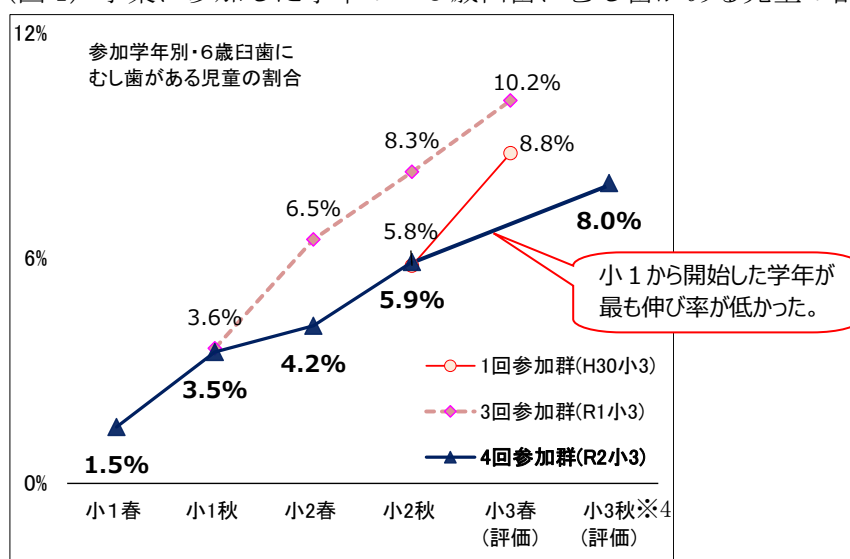
(表4) 足立区の6歳臼歯にむし歯がある小学3年生の割合

	平成29年度 小3 (5,314名) (事業実施前の基準値)	令和2年度 小3 (5,083名) (事業後の評価値)
事業に参加した9校	10.0%	8.0%
参加していない60校	10.3%	9.3%

(2) 4回参加した学年のむし歯がある児童の割合が低い

モデル校9校で塗布事業に参加した学年の比較では、小1春から小2秋まで4回参加した学年は、3回参加学年(小1秋・小2春・小2秋)・1回参加学年(小2秋のみ)より、「6歳臼歯にむし歯がある児童の割合」が低くなりました。

(図1) 事業に参加した学年の「6歳臼歯にむし歯がある児童の割合」

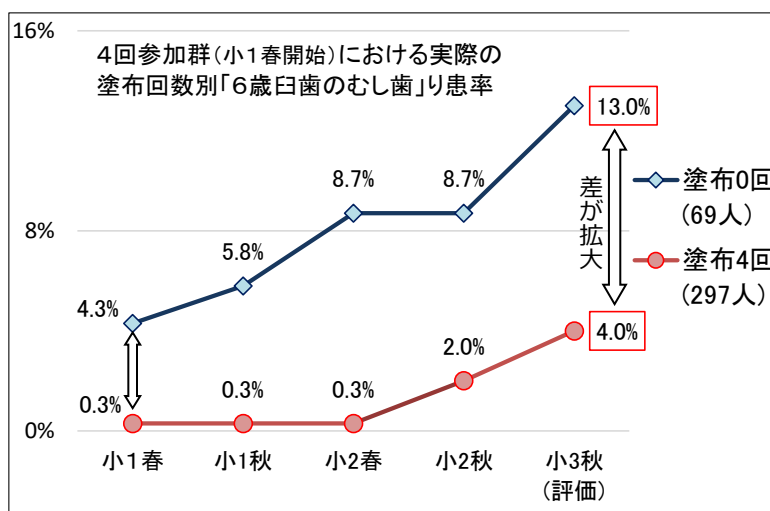


※4 R2は、新型コロナウイルス感染症拡大防止に伴い、学校健診が秋に実施

(3) 4回塗布した児童は、むし歯がある割合が低い

小1春から4回参加した学年の「6歳臼歯にむし歯がある児童」を実際に塗布した回数別に比較すると、4回塗布した児童(297名)が4.0%と最も低く、塗布0回の児童(69名)の13.0%を9.0ポイント下回りました(詳細は、資料編P10)。

(図2) 塗布回数別の6歳臼歯のむし歯り患率



3 主な課題

(1) 保護者の約2割は、フッ化物塗布事業への参加を希望しない

フッ化物塗布を希望する保護者の割合は、回数を追うごとに上昇したものの、5回平均で77.1%と、約2割から希望がありませんでした。

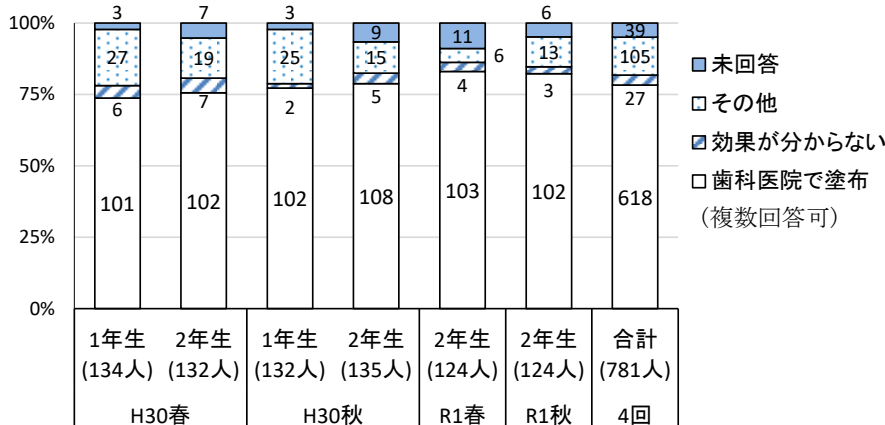
(表5) 塗布希望率および塗布を希望しない理由

年度	在籍児童数(延べ)	塗布希望率
29年度(小1、小2)	1,394名	68.4%
30年度(小1、小2)	2,651名	79.3%
元年度(小2)	1,365名	81.5%
合計	5,410名	77.1%

(2) 保護者が塗布を希望しない理由の多くは「歯科医院で塗布している」

保護者が塗布を希望しない理由は、「歯科医院で塗布しているから」が79.1%、「効果がわからない」は3.5%でした。

(図3) 保護者が塗布を希望しない理由 (H30年度から調査開始)



(3) 6歳臼歯が生える時期は、4～7歳と個人差が大きい

学校歯科医アンケートから、「6歳臼歯は、実際4～7歳と生える時期には個人差が大きく、より多年にわたる継続的な管理が理想と感じた」とのご意見がありました(詳細は、資料編P12)。

4 今後の方針

今回のモデル事業では、フッ化物塗布に一定のむし歯予防効果が得られました。

一方、授業時間の調整や希望調査票の配付・回収等、学校側の尽力にも関わらず、塗布を希望しない保護者が約2割と高く、全校展開には課題が残りました。今後は、以下について検討していきます。

(1) 就学前からのフッ化物塗布活用を検討

「フッ化物」は、生え始めの歯に効果が高いため、幼児期の歯科健診等、就学前からの活用について検討していきます。

(2) 小学1年生対象「6歳臼歯健康教室」でフッ化物の活用法を啓発

保護者の希望によらず児童が全員参加可能な「6歳臼歯健康教室※5」において、「フッ化物入り歯みがき剤」の啓発を強化していきます。

※5 6歳臼歯の健全な育成を目指して、区歯科衛生士が小学校で健康教室を実施

一資料編一

1 学校別実施結果一覽

学校名	年度		学年	在籍者数	希望調査書提出		塗布希望者		塗布実施数		
					提出者数	提出率	希望者数	希望率	塗布者数	塗布率	
A 小学校	平成 29年度	秋	1年生	85	82	96.5%	67	78.8%	62	72.9%	
			2年生	93	91	97.8%	61	65.6%	59	63.4%	
	30年度	春	1年生	74	74	100.0%	56	75.7%	45	60.8%	
			2年生	85	85	100.0%	67	78.8%	63	74.1%	
		秋	1年生	73	73	100.0%	60	82.2%	53	72.6%	
			2年生	85	85	100.0%	72	84.7%	70	82.4%	
	令和 元年度	春	2年生	74	74	100.0%	58	78.4%	56	75.7%	
		秋		75	75	100.0%	62	82.7%	59	78.7%	
	5回合計				644	639	99.2%	503	78.1%	467	72.5%

学校名	年度		学年	在籍者数	希望調査書提出		塗布希望者		塗布実施数		
					提出者数	提出率	希望者数	希望率	塗布者数	塗布率	
B 小学校	平成 29年度	秋	1年生	53	53	100.0%	35	66.0%	31	58.5%	
			2年生	56	56	100.0%	44	78.6%	40	71.4%	
	30年度	春	1年生	56	56	100.0%	42	75.0%	28	50.0%	
			2年生	54	53	98.1%	43	79.6%	41	75.9%	
		秋	1年生	57	56	98.2%	43	75.4%	36	63.2%	
			2年生	54	53	98.1%	41	75.9%	40	74.1%	
	令和 元年度	春	2年生	58	58	100.0%	49	84.5%	45	77.6%	
		秋		59	59	100.0%	51	86.4%	50	84.7%	
	5回合計				447	444	99.3%	348	77.9%	311	69.6%

学校名	年度		学年	在籍者数	希望調査書提出		塗布希望者		塗布実施数		
					提出者数	提出率	希望者数	希望率	塗布者数	塗布率	
C 小学校	平成 29年度	秋	1年生	39	39	100.0%	28	71.8%	18	46.2%	
			2年生	54	54	100.0%	41	75.9%	39	72.2%	
	30年度	春	1年生	50	50	100.0%	43	86.0%	26	52.0%	
			2年生	38	38	100.0%	26	68.4%	22	57.9%	
		秋	1年生	50	50	100.0%	37	74.0%	30	60.0%	
			2年生	39	39	100.0%	28	71.8%	23	59.0%	
	令和 元年度	春	2年生	51	50	98.0%	36	70.6%	30	58.8%	
		秋		53	53	100.0%	36	67.9%	33	62.3%	
	5回合計				374	373	99.7%	275	73.5%	221	59.1%

学校名	年度		学年	在籍者数	希望調査書提出		塗布希望者		塗布実施数		
					提出者数	提出率	希望者数	希望率	塗布者数	塗布率	
D 小学校	平成 29年度	秋	1年生	50	49	98.0%	30	60.0%	25	50.0%	
			2年生	58	58	100.0%	36	62.1%	29	50.0%	
	30年度	春	1年生	58	58	100.0%	54	93.1%	44	75.9%	
			2年生	49	48	98.0%	40	81.6%	35	71.4%	
		秋	1年生	59	59	100.0%	55	93.2%	47	79.7%	
			2年生	50	49	98.0%	39	78.0%	36	72.0%	
	令和 元年度	春	2年生	62	61	98.4%	57	91.9%	46	74.2%	
		秋		62	62	100.0%	51	82.3%	45	72.6%	
	5回合計				448	444	99.1%	362	80.8%	307	68.5%

学校名	年度		学年	在籍者数	希望調査書提出		塗布希望者		塗布実施数		
					提出者数	提出率	希望者数	希望率	塗布者数	塗布率	
E 小学校	平成 29年度	秋	1年生	102	102	100.0%	70	68.6%	66	64.7%	
			2年生	104	104	100.0%	79	76.0%	73	70.2%	
	30年度	春	1年生	99	99	100.0%	81	81.8%	56	56.6%	
			2年生	102	102	100.0%	80	78.4%	75	73.5%	
		秋	1年生	98	98	100.0%	74	75.5%	65	66.3%	
			2年生	101	101	100.0%	74	73.3%	69	68.3%	
	令和 元年度	春	2年生	100	100	100.0%	80	80.0%	75	75.0%	
		秋		102	102	100.0%	85	83.3%	79	77.5%	
	5回合計				808	808	100.0%	623	77.1%	558	69.1%

学校名	年度		学年	在籍者数	希望調査書提出		塗布希望者		塗布実施数		
					提出者数	提出率	希望者数	希望率	塗布者数	塗布率	
F 小学校	平成 29年度	秋	1年生	79	79	100.0%	44	55.7%	36	45.6%	
			2年生	100	100	100.0%	68	68.0%	64	64.0%	
	30年度	春	1年生	83	83	100.0%	58	69.9%	42	50.6%	
			2年生	79	77	97.5%	57	72.2%	53	67.1%	
		秋	1年生	82	81	98.8%	58	70.7%	47	57.3%	
			2年生	79	79	100.0%	59	74.7%	57	72.2%	
	令和 元年度	春	2年生	82	82	100.0%	62	75.6%	59	72.0%	
		秋		81	81	100.0%	64	79.0%	62	76.5%	
	5回合計				665	662	99.5%	470	70.7%	420	63.2%

一資料編一 学校別実施結果一覧

学校名	年度		学年	在籍者数	希望調査書提出		塗布希望者		塗布実施数		
					提出者数	提出率	希望者数	希望率	塗布者数	塗布率	
G 小学校	平成 29年度	秋	1年生	81	74	91.4%	43	53.1%	37	45.7%	
			2年生	88	88	100.0%	54	61.4%	54	61.4%	
	30年度	春	1年生	79	78	98.7%	65	82.3%	49	62.0%	
			2年生	79	76	96.2%	63	79.7%	59	74.7%	
		秋	1年生	78	78	100.0%	66	84.6%	53	67.9%	
			2年生	78	78	100.0%	60	76.9%	59	75.6%	
	令和 元年度	春	2年生	79	79	100.0%	70	88.6%	64	81.0%	
		秋		78	78	100.0%	72	92.3%	67	85.9%	
	5回合計				640	629	98.3%	493	77.0%	442	69.1%

学校名	年度		学年	在籍者数	希望調査書提出		塗布希望者		塗布実施数		
					提出者数	提出率	希望者数	希望率	塗布者数	塗布率	
H 小学校	平成 29年度	秋	1年生	76	76	100.0%	60	78.9%	51	67.1%	
			2年生	99	99	100.0%	72	72.7%	68	68.7%	
	30年度	春	1年生	95	95	100.0%	75	78.9%	59	62.1%	
			2年生	75	75	100.0%	64	85.3%	63	84.0%	
		秋	1年生	93	92	98.9%	73	78.5%	66	71.0%	
			2年生	73	72	98.6%	66	90.4%	64	87.7%	
	令和 元年度	春	2年生	91	90	98.9%	67	73.6%	65	71.4%	
		秋		90	90	100.0%	65	72.2%	62	68.9%	
	5回合計				692	689	99.6%	542	78.3%	498	72.0%

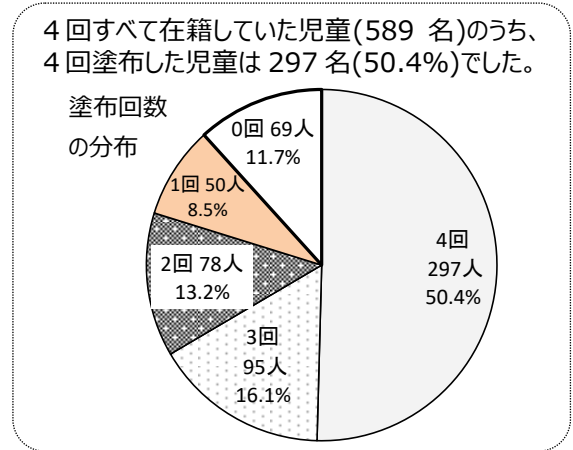
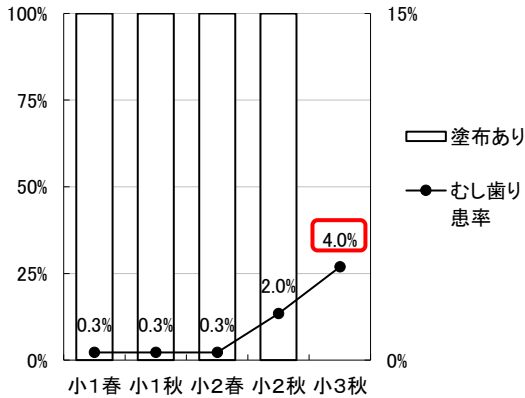
学校名	年度		学年	在籍者数	希望調査書提出		塗布希望者		塗布実施数		
					提出者数	提出率	希望者数	希望率	塗布者数	塗布率	
I 小学校	平成 29年度	秋	1年生	87	87	100.0%	57	65.5%	47	54.0%	
			2年生	90	85	94.4%	65	72.2%	57	63.3%	
	30年度	春	1年生	81	81	100.0%	66	81.5%	48	59.3%	
			2年生	91	91	100.0%	73	80.2%	66	72.5%	
		秋	1年生	83	83	100.0%	72	86.7%	56	67.5%	
			2年生	92	91	98.9%	73	79.3%	62	67.4%	
	令和 元年度	春	2年生	84	83	98.8%	74	88.1%	70	83.3%	
		秋		84	84	100.0%	74	88.1%	67	79.8%	
	5回合計				692	685	99.0%	554	80.1%	473	68.4%

2 4回参加した学年における塗布回数別「6歳臼歯にむし歯がある児童」の推移

小1春から4回事業に参加した学年について、塗布回数別に「塗布しなかった(できなかった)理由」および「6歳臼歯にむし歯がある児童の割合」を分析しました。

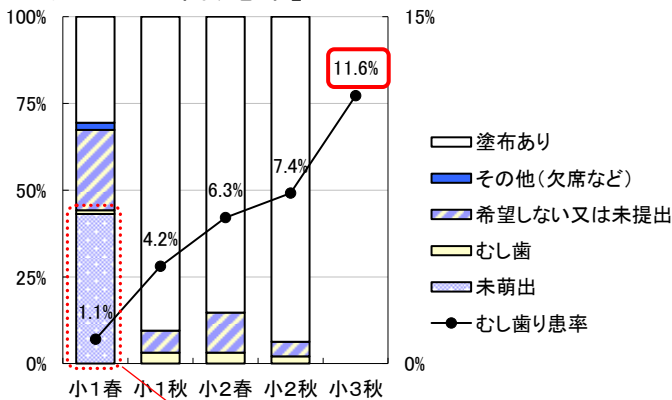
(1) 4回塗布した児童のむし歯り患率は、4.0%と最も低い結果でした。

【4回塗布した児童(297名)のむし歯り患率】

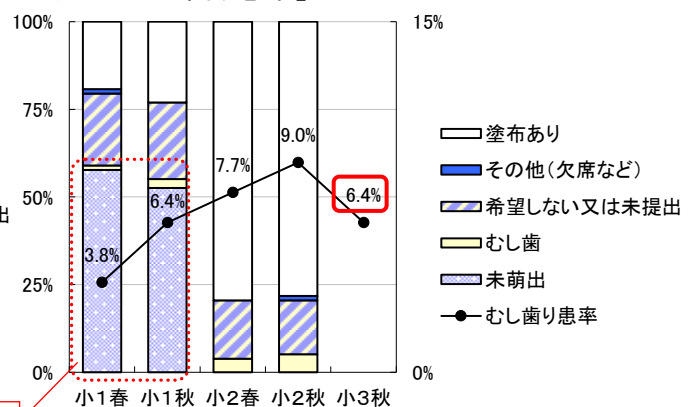


(2) 塗布2回、3回の児童の塗布しない(できない)理由は「6歳臼歯が生えていない」が多くなっています。

【3回塗布した児童(95名)の塗布しない理由およびむし歯り患率】



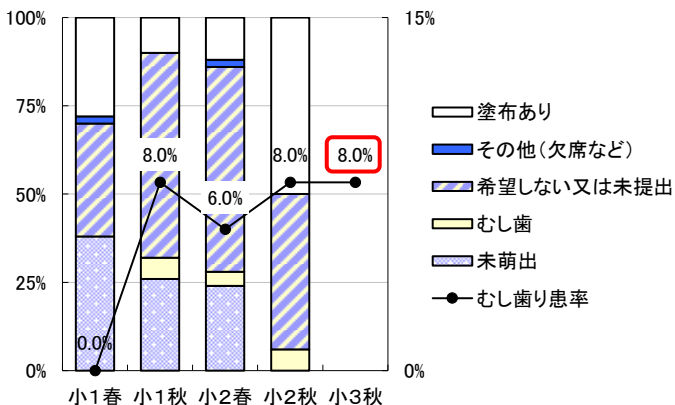
【2回塗布した児童(78名)の塗布しない理由およびむし歯り患率】



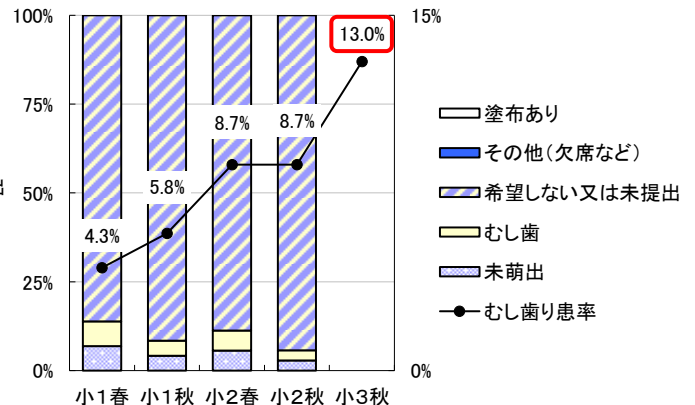
小1春・小1秋の塗布しない(できない)理由は、「未萌出(生えていない)」の割合が多い。

(3) 塗布0回、1回の理由は「希望しない又は未提出」の割合が多くなっています。

【1回塗布した児童(50名)の塗布しない理由およびむし歯り患率】



【塗布0回の児童(69名)の塗布しない理由およびむし歯り患率】



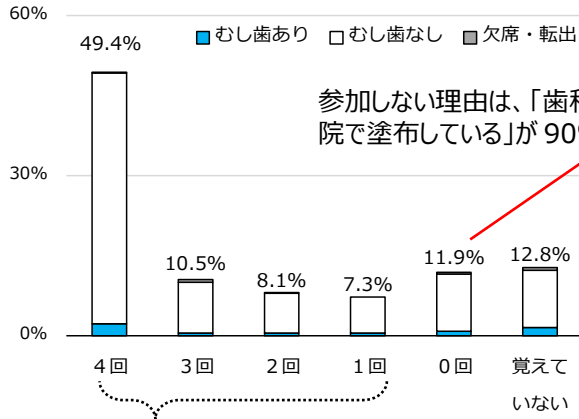
3 令和元年度事後アンケート結果（保護者・教職員・学校歯科医）

令和元年度の事業終了後に「事後アンケート」を実施しました。

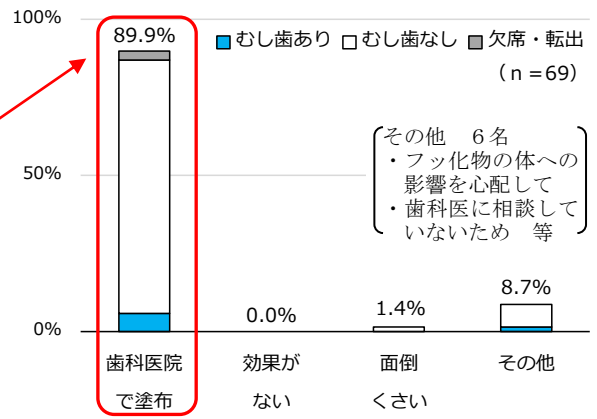
対象：令和元年度小2保護者(684名)	【回答者】579名(回答率84.6%)
モデル校教職員	【回答者】10名(学校長1名・養護教諭9名)
モデル校学校歯科医	【回答者】7名

(1) 保護者アンケート [回答者] 579名

ア 塗布希望回数(保護者の選択)

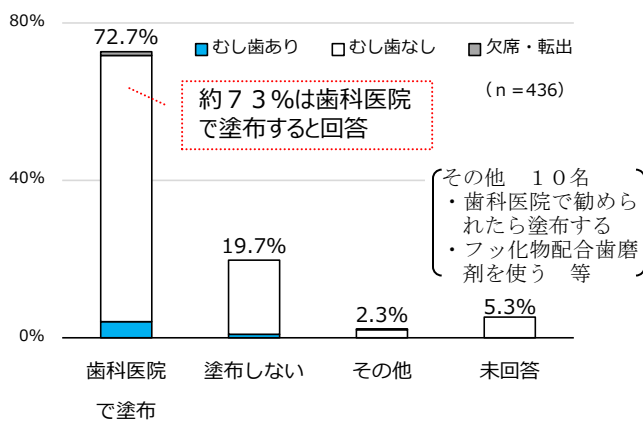


イ 【0回を選んだ方】不参加の理由



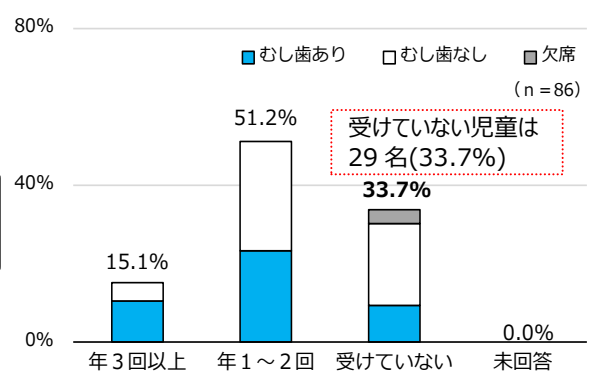
ウ 【1~4回を選んだ方】

学校で実施しない場合どうするか



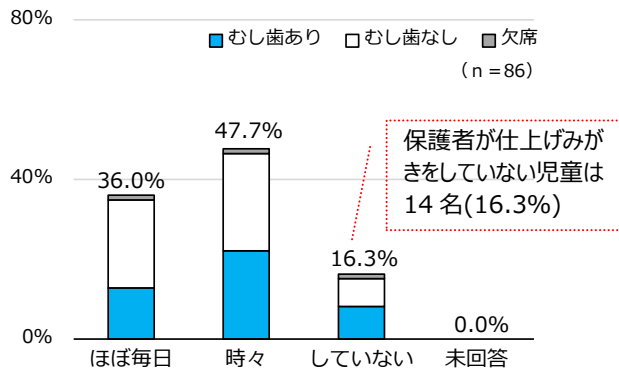
エ 【ウで“塗布しない”を選んだ方】

歯科医院で定期チェックを受けているか



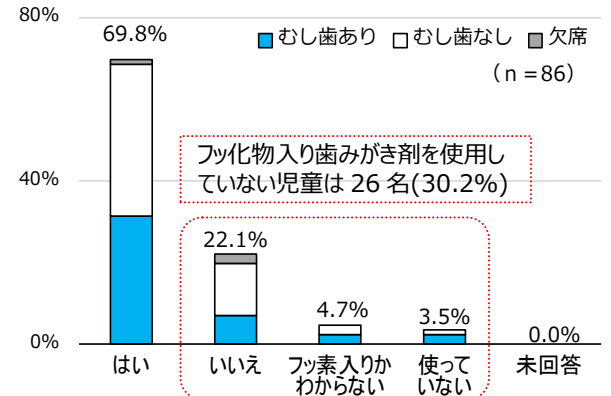
オ 【ウで“塗布しない”を選んだ方】

保護者の仕上げみがきの実施



カ 【ウで“塗布しない”を選んだ方】

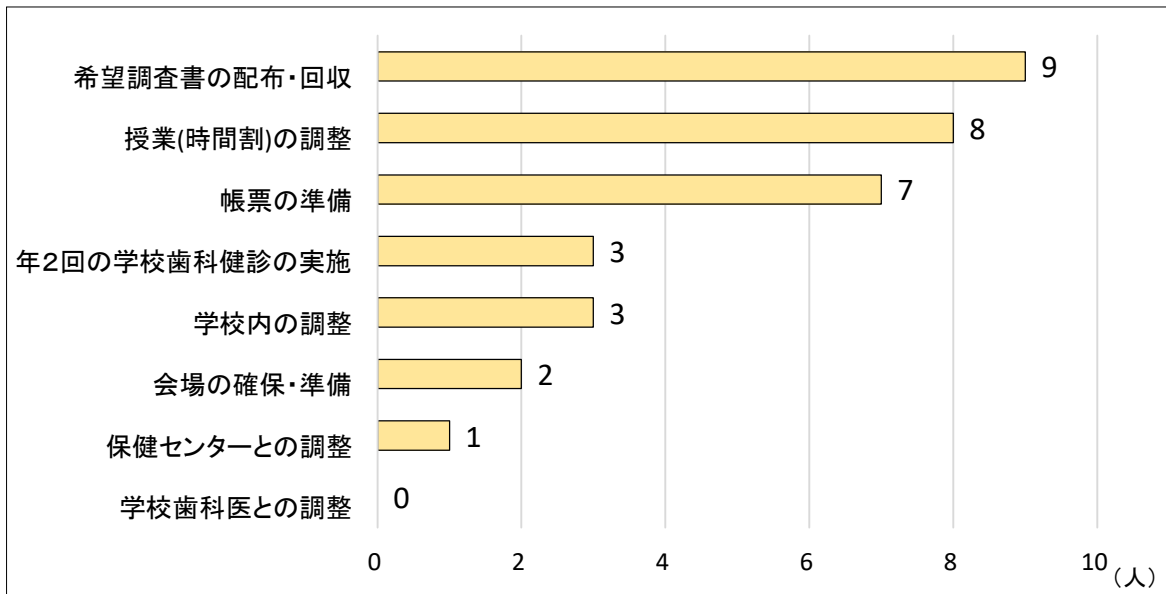
フッ化物入り歯みがき剤の使用



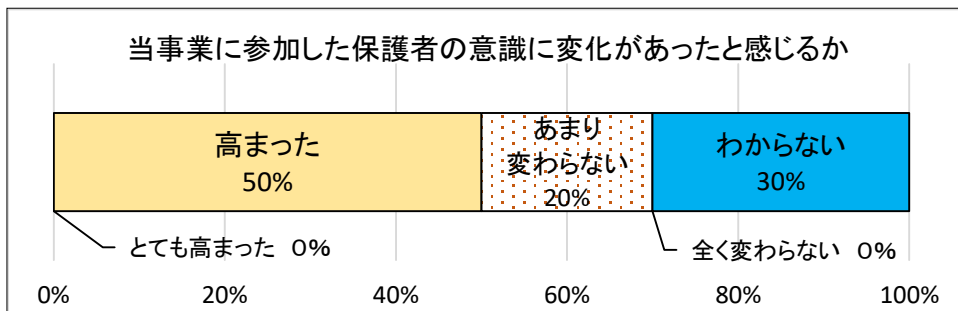
(2) 教職員アンケート [回答者] 10名

実施に当たり「大変だったこと」は、希望調査書の配付・回収、授業の調整、帳票の準備の順に多くなっています。

ア 実施にあたり大変だったこと(複数回答)



イ 当事業に参加した保護者の意識に変化があったと感じるか

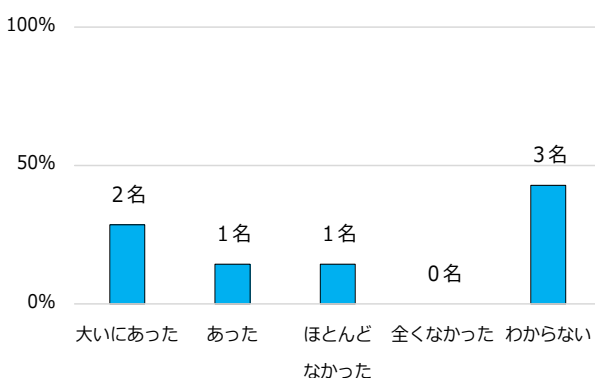


ウ 「永久歯フッ化物塗布事業」について(自由意見)

- ① なかなか歯医者への受診ができない児童も学校を通してフッ化物塗布を行えたこと、とてもいい体験だったと思います。
- ② 学校でのフッ化物塗布でどれくらいの効果があるのか明確ではないし、保護者の意識の変容もあまりみられない。児童への歯みがき指導を行ったことは児童の歯みがきへの関心も高まっていたので、継続していく効果は期待できる。

(3) 学校歯科医アンケート モデル校学校歯科医【回答者】7名

ア 当事業を通して「歯の健康」に関する取り組みへの波及効果があったか



《ご意見》


- ・ 第一大臼歯(6歳臼歯)をう蝕にするかしないかは、大変重要な事だと思われます。早期に深いう蝕は痛みを伴い、治療による恐怖心や、口腔衛生状態の悪化と悪循環に向かってしまいます。その状態を回避するために大事な時期だと思います。
- ・ 6歳臼歯とはいえ、実際4～7歳と生える時期には個人差が大きく、より多年にわたる継続的な管理が理想と感じた。

4 役割分担および必要物品

(1) 事前準備

学校歯科医	学校	保健センター
歯科健診およびフッ化物塗布日程の決定		
フッ化物塗布事業の打合せ・準備		
	①会場確保 ②保護者説明資料等の配付 ・事業説明資料 【様式1】 ・希望調査書 【様式2】 ・アンケート用紙 ③希望調査書・アンケート用紙回収 ④氏名ゴム印の押印 ・結果説明書 【様式3】 ・記録(学校用)【様式4】 ・記録(区用) 【様式5】	①歯科衛生士確保 打合せ ②帳票印刷、帳合 【様式1～5】 学校へ送付 ③使用物品・薬剤等購入 ④事前確認

(2) 歯科健診・フッ化物塗布当日

学校歯科医	学校	保健センター
歯科健診(春・秋 2回実施)		
	会場準備、児童の誘導等	1、2年生の記録
	フッ化物塗布(同日・別日) *実施する児童のみ	
	児童の誘導	①会場準備 ②フッ化物塗布 ③結果説明書の記入
	事後処理	
結果説明書の配付	①歯科健診結果の転記 ②入力・集計 ③結果報告	

(3) 必要物品一覧

保健センター				学校
品名	必要数	品名	必要数	品名
グローブ	必要数	ワッテ缶	2個	会場の確保(水場有り)
マスク	1箱	ピンセット	5本	椅子・机
紙トレイ	児童数	ゴミ袋	10枚	水の入ったやかん又はペットボトル
デンタルミラー	児童数	アルコールティッシュ	6個	希望調査書 【様式2】
歯ブラシ	児童数	ティッシュペーパー	6箱	結果のお知らせ【様式3】
紙コップ	児童数	ペーパータオル	3箱	フッ化物塗布記録票【様式4・5】
綿棒(大・小)	児童数	セロハンテープ	1個	
角綿	児童数	タイマー	5個	
フルオール・ゼリー	2本	文具・筆記用具	適宜	
プラスチックシリンジ	5本	クリアファイル	適宜	
金属バット	5個	決裁板・日付印等	適宜	

(4) フッ化物塗布の手順

ア 準備物

児童が塗布コーナーの椅子に着席する前に準備

- 紙トレイ [①綿棒大 ②綿棒小 ③ワッテ 1枚
④歯ブラシ ⑤フッ化物ゲル(0.2ml = 1MEI)]
⑥紙コップ (一口量の水) ⑦タイマー (1分間)
⑧グローブ ⑨ポップ(新1年生のみ)
※必要に応じて
手鏡・時計・デンタルミラー・ペンライト



イ 対象児童の確認

本人確認 (氏名)

- <対象児>**
- ・保護者の希望がある
 - ・6歳臼歯が生えている
 - ・6歳臼歯に未処置歯がない
- * 3つすべて当てはまる児童が対象

5ml シリンジに
フッ化物ゲル
を入れて計量



ウ フッ化物塗布

歯科衛生士が歯ブラシで歯垢を除去

- ↓
ぶくぶくうがい (1回)
↓
綿棒で6歳臼歯のだ液を拭う
↓
フッ化物ゲルを塗布

- 口を開けて
1分待つ
- <子どもたちに声かけ>**
- ・一人ひとりに、「歯みがき」や「むし歯予防」などの声かけを実施。
 - ・特に、乳歯にむし歯がある子には、治療に行くよう勧める。

- フッ化物ゲルを拭い終了
(だ液を吐き出す)
↓
30分間、飲食禁止の説明

個別指導用に、
机・椅子を配置。



5 各種帳票


(1) 保護者説明書


〇〇〇〇小学校 2年生の保護者様

2019年度

6歳臼歯フッ化物塗布（モデル事業）春実施のご案内

モデル事業、最終年です！
ぜひ、ご参加ください。





〇〇〇〇小学校では、永久歯（6歳臼歯）のむし歯予防のため、年2回（春と秋）「6歳臼歯※1」にフッ化物塗布を行います。

別紙の「フッ化物塗布 希望調査書」をご提出ください。
(希望しない方も、全員提出をお願いします。)


※1 6歳臼歯は、乳歯の奥に生える大人の歯です(上下左右4本)

※希望がある場合でも、塗布できない場合があります。
※フッ化物塗布事業の詳細は裏面をご参照ください。

フッ素(フッ化物)ってなあに？

歯質の強化&耐酸性向上
フッ化物は、歯の質を強くし、歯の再石灰化を促します

酸産生の低下
フッ化物は、むし歯菌が出す酸から歯を守ります



区歯科衛生士が6歳臼歯をみがいてフッ化物を塗ります

写真

昨年のフッ化物塗布の様子


フッ素は、人間の体(歯・骨)に含まれ、海産物・野菜・果物など、自然界にも広く存在しています

フッ素(フッ化物)はどのように利用するの？

★3つの方法があります！

今回、学校で実施する方法です

	濃度	効果が期待できる頻度	むし歯予防効果
① フッ化物塗布	9,000ppm	年に2～4回	30～40%
② フッ化物配合歯みがき剤	1,000ppm以下	1日1回以上	20～30%
③ フッ化物洗口	900ppm	週1回	30～40%



「①フッ化物塗布」と「②フッ化物配合歯みがき剤」を組み合わせると、むし歯予防により効果的です！

詳しくは裏面をご覧ください

足立区・足立区教育委員会・(公社)足立区歯科医師会・足立区学校歯科医会
 (問合せ) 足立区衛生部データヘルス推進課 多世代健康データ連携担当 03(3880)5601
 足立保健所〇〇保健センター 歯科保健担当 03(〇〇〇〇)〇〇〇〇

(2) 希望調査用紙

フッ化物塗布 希望調査書	2019年 月 日
<p>〇〇〇小学校 2年生の保護者の方へ</p> <p>「6歳臼歯のフッ化物塗布」の参加について（希望調査）</p>	
<p>足立区教育委員会教育指導課長 小坂 裕紀 足立区衛生部データヘルス推進課長 物江 耕一郎 足立区立〇〇〇小学校長 〇〇 〇〇</p>	
<p>日頃より本校の運営にご理解ご協力いただき感謝いたします。</p> <p>2019年度、〇〇〇〇小学校では「6歳臼歯のフッ化物塗布（モデル事業）」を実施します。</p> <p>春実施分について、下記の「希望調査書」をご提出くださいますよう、お願いいたします。</p>	
<div style="border: 1px solid black; border-radius: 15px; padding: 10px;"> <p>下記の「フッ化物塗布希望調査書 2019春分」に記入の上、 </p> <p>〇月〇日までに 担任の先生 まで提出してください</p> <p style="border: 1px dashed black; display: inline-block; padding: 2px;">※希望しない方も全員提出をお願いします</p> </div>	
<p>【日にち】 2019年 〇月 〇日（ ） 春の学校歯科検診と同時期</p> <p>【対象】 保護者の希望（同意）があり、学校歯科検診で対象となった児童</p> <p>※詳しくは、別紙「2019年度 6歳臼歯フッ化物塗布（モデル事業）春実施のご案内」をご確認ください。</p> <p style="text-align: center; font-size: small;">※実施した結果は、個人情報の適正な保護のもと足立区のコンピュータ等に記録・保存され、統計や健康づくり等に活用されることをご了承ください。</p> <p style="text-align: center;">【問合せ】 足立区データヘルス推進課 多世代健康データ連携担当 電話 03(3880)5601</p>	
フッ化物塗布 希望調査書 2019年春分	キリトリ
<p>〇月〇日までに 担任の先生に提出してください ※希望しない方も全員提出をお願いします</p>	
<p>当てはまるものに○をつけ、学年・組・番号・氏名を記入の上、ご提出ください</p> <p style="text-align: right;">記入日：2019年 月 日</p> <p>今回のフッ化物塗布を</p> <p>1 希望します</p> <p>2 希望しません → 【希望しない理由をお聞かせください】</p> <ul style="list-style-type: none"> ・歯科医院で定期的に塗布しているから ・フッ素の効果がよくわからないから ・その他（ ） <p style="text-align: center;">年 組 番 氏名 _____</p> <p style="text-align: center;">保護者 氏名 _____ 印 _____</p>	

(3) 結果のお知らせ

2019年 月 日

保護者様

足立区教育委員会教育指導課長 小坂 裕紀
 足立区衛生部データヘルス推進課長 物江 耕一郎
 足立区立〇〇小学校長 〇〇 〇〇

「6歳臼歯のフッ化物塗布」実施結果のお知らせ

日頃より本校の運営にご理解ご協力いただき感謝いたします。
 さて、本日実施いたしました「6歳臼歯のフッ化物塗布」の結果は以下のとおりです。

_____ さん

6歳臼歯 _____ 本に
 フッ化物ゲルを塗布しました。

塗布しませんでした。



	6歳臼歯が生えていませんでした。
	6歳臼歯に未処置のむし歯がありました。早めに歯科医院を受診しましょう。
	その他 ()

- ・塗布後30分を過ぎれば、食事や歯みがき等をして大丈夫です。
- ・近日中に、かかりつけの歯科医院を受診する際は、このお知らせをご持参ください。

使用薬剤名：フルオール・ゼリー歯科用2%
 (フッ素濃度 9,000ppm)



ご家庭でも「6歳臼歯のむし歯予防」を!

① フッ化物配合歯みがき剤を使う
 (1日に1回以上の使用が効果的)



② 小学校3年生頃までは、仕上げみがきを行う

問合先：〇〇保健センター 〇〇〇〇—〇〇〇〇

（４）事後アンケート

永久歯フッ化物塗布事業に関するアンケート

「永久歯フッ化物塗布事業」に関するアンケート

※保護者の方がご記入くださいますようお願いいたします。○月○日(○)までに、担任の先生にご提出ください。

1 学校で実施したフッ化物塗布事業について、何回希望しましたか？

- ①4回 ②3回 ③2回 ④1回 ⑤0回 ⑥覚えていない

<事業実施時期>

- 1回目：平成 30年春
2回目：平成 30年秋
3回目：令和 元年春
4回目：令和 元年秋

2 1の質問で、⑤0回を選んだ方にお聞きします。

フッ化物塗布事業に参加しなかった理由をお答えください。

- ①歯科医院で塗布しているので、必要ないと思ったから
②フッ化物はむし歯予防に効果がないと思ったから
③面倒くさいから
④その他（ ）

3 1の質問で、①②③④の1～4回を選んだ方にお聞きします。

今回、学校でフッ化物塗布事業を実施しなかった場合は、どのようにしたと思いますか？

- ①歯科医院でフッ化物塗布をした
②フッ化物塗布はしない
③その他（ ）

◇全員の方がお答えください。

4 お子さんは1日あたりどれくらい歯みがきをしますか(給食後を除く)。

- ①1日2回以上 ②1日1回 ③毎日歯みがかない ④わからない

5 お子さんはフッ素入りの歯みがき剤を使用していますか。

- ①はい ②いいえ ③フッ素入りかわからない ④歯みがき剤を使っていない

6 保護者の方が、お子さんの仕上げみがきをすることがありますか。

- ①ほぼ毎日している ②ときどきしている ③していない

7 お子さんは、歯科医院で歯科チェックを受けていますか。

- ①年3回以上受けている ②年に1～2回受けている ③受けていない

8 お子さんのふだんのお菓子のとり方について、あてはまる番号を選んでください。

- ①決まった時間に食べる ②食べない ③自由に食べる

9 6歳臼歯のむし歯予防をより効果的にすすめるため、「フッ化物塗布事業」の結果と合わせて分析します。ご賛同いただける方は、組、出席番号、氏名をご記入ください。

① _____ 組 _____ 番 _____ (氏名)

② 回答しない

お忙しい中、ご協力ありがとうございました



永久歯フッ化物塗布事業（モデル事業） 実施報告書

令和3年11月発行

発行 足立区

編集 足立区 衛生部 データヘルス推進課

東京都足立区中央本町1-17-1

電話 03-3880-5601