

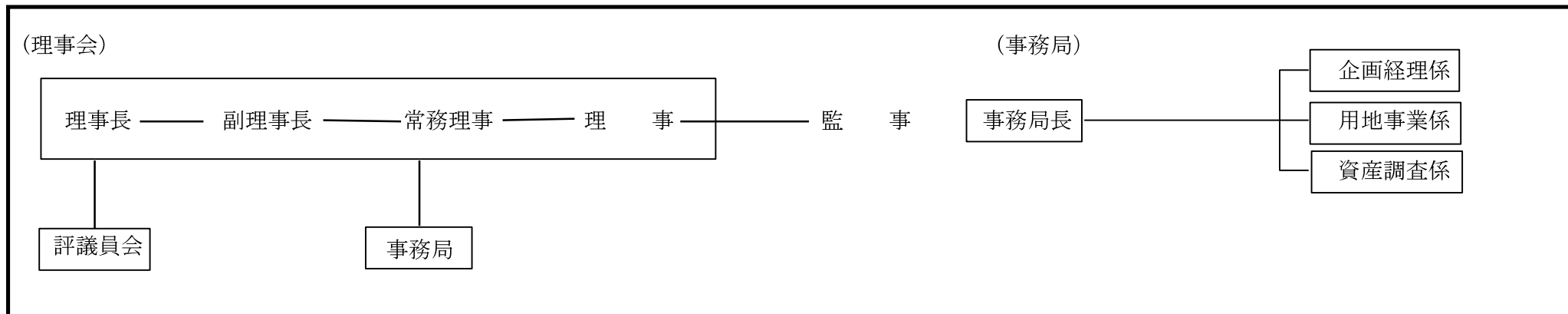
# 令和4年度足立区土地開発公社事業概要・収支予算説明書

## 1 公社概要

令和4年4月1日

名 称	足立区土地開発公社	所 在 地	足立区中央本町一丁目17番1号 足立区役所内
設 立 年 月 日	昭和57年1月9日	代 表 者	理 事 長 長谷川 勝美
職 員 数	13名(全員兼務職員)	基本財産	500万円

## 2 組織機構



## 3 令和4年度経営方針と主な事業内容

### 【経営方針】

- 1 足立区が計画する公共施設及び都市基盤の整備等において重要かつ緊急的に必要となる用地を先行取得する。
- 2 足立区土地開発公社保有地活用基準に基づき、取得した用地の有効活用を図りつつ、長期保有地の解消に向けて、足立区との調整を行っていく。

### 【主な事業内容】

- 1 土地の取得 足立区と締結した公共用地等の取得等に関する協定に基づき、足立区から依頼された土地を取得する。
- 2 土地の処分 国、地方公共団体その他公共的団体への譲渡
- 3 土地の管理 (1) 公社保有地の維持管理  
(2) 公社保有地の貸付

4 令和4年度の主要事業計画

計 上 概 要	備 考
<p><b>1 公有地取得事業</b>  <b>面積 187.63㎡ 計5件 金額 198,561千円</b></p> <p>(1) 道路用地            ア 道路区域変更事業用地 16.00㎡ 4,000 千円            イ 都市計画道路区画街路第9号線用地 2か所 79.90㎡ 126,561 千円</p> <p>(2) その他            防災広場拡張用地 2か所 91.73㎡ 68,000 千円</p> <p><b>2 公有地処分事業</b>  <b>面積 3,055.04㎡ 計3件 金額 4,487,050千円</b></p> <p>(1) 道路            綾瀬駅前道路用地 1,288.17㎡ 3,321,354 千円</p> <p>(2) 交通広場            北綾瀬駅前交通広場用地 2か所 1,766.87㎡ 1,165,696 千円</p> <p><b>3 公有地貸付事業</b>  <b>面積 5,121.29㎡ 計3件 金額 76,925千円</b></p> <p>(1) 一時使用            ア 舎人四丁目地区計画事業用地 1,021.74㎡ 6,620 千円            イ 綾瀬駅前道路用地 1,288.17㎡ 28,211 千円</p> <p>(2) 暫定駐車場の貸付            西新井駅西口駅前交通広場及び関連用地 2,811.38㎡ 42,094 千円</p>	<p>中央本町一丁目18番（本庁舎関連用地）            西新井栄町二丁目2番（西新井駅西口交通広場関連用地）</p> <p>千住龍田町7番・8番（旧千寿第六小学校跡地）</p> <p>処分（足立区へ売却）</p> <p>綾瀬三丁目4番</p> <p>谷中四丁目8番</p> <p>相手方 いすゞ自動車首都圏株式会社（トラック駐車場）            使用期間 令和4年 4月 1日～令和5年 3月31日まで            相手方 株式会社長谷工コーポレーション（隣接マンション工事資材置場）            使用期間 令和4年 4月 1日～令和4年 8月31日まで</p> <p>相手方 タイムズ24株式会社（暫定駐車場）            契約期間 令和3年 4月 1日～令和5年 3月31日まで</p>

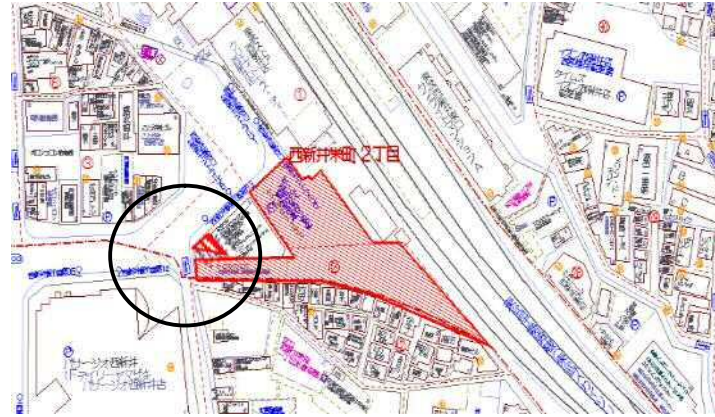
令和4年度  
取得、処分及び貸付事業箇所図

貸付(1) 地区計画事業用地(道路)  
ア舎人四丁目7番 1,021.74㎡



※ 2ページ 3(1)ア

取得(1) イ都市計画道路区画街路第9号線用地  
西新井栄町二丁目2番 79.90㎡



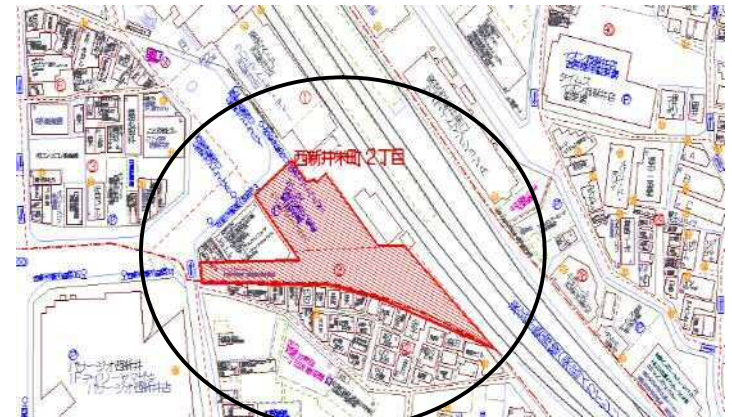
※ 2ページ 1(1)イ

取得(1) ア道路区域変更事業用地  
中央本町一丁目18番 16.00㎡



※ 2ページ 1(1)ア

貸付(2) 西新井駅西口駅前交通広場及び関連用地  
西新井栄町二丁目2番 2,811.38㎡



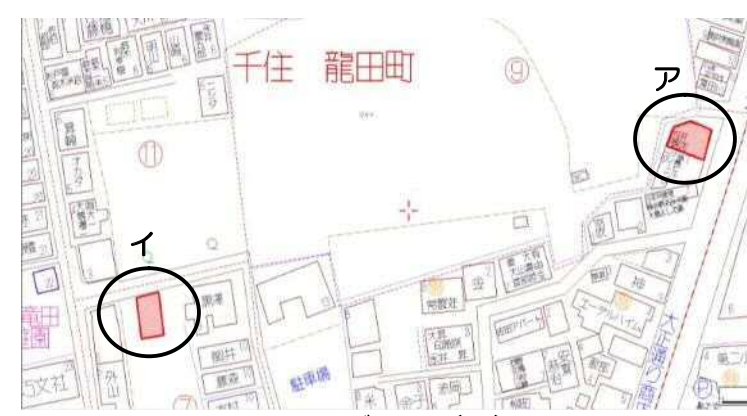
※ 2ページ 3(2)

処分(2) 北綾瀬駅前交通広場用地  
谷中四丁目8番 1,766.87㎡



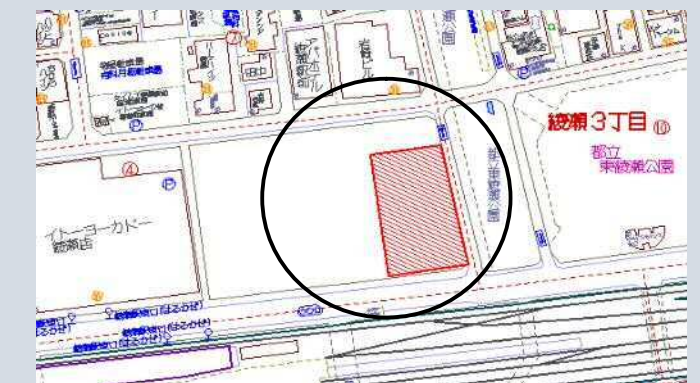
※ ページ 2(2)

取得(2) 防災ひろば拡張用地  
ア 千住龍田町8番 51.73㎡  
イ 千住龍田町7番 40.00㎡



※ 2ページ 1(2)

処分(1) 綾瀬駅前道路用地  
貸付(1) イ綾瀬三丁目4番 1,288.17㎡



※ 2ページ 2(1) 3(1)イ

環七

国道四号

## 5 収支予算

## (1) 収入の部

単位：千円

科 目	本年度予算額	前年度予算額	比 較 増 減	計 上 概 要
収益的収入				
事業収益				事業収益 <u>4,563,975</u>
公有地取得事業収益				足立区へ売却する公有用地の売却収益 <u>4,487,050</u>
公有用地売却収益 <1>	4,487,050	232,446	4,254,604	(綾瀬 北綾瀬)
附帯等事業収益				保有土地の賃貸収益 <u>76,925</u>
保有土地賃貸等収益 <2>	76,925	36,403	40,522	ア 一時使用料 (舎人四丁目) 6,620
				イ 一時使用料 (綾瀬駅前道路用地) 28,211
				ウ 暫定駐車場貸付料 (西新井駅西口) 42,094
事業外収益				事業外収益 <u>3</u>
受取利息 <3>	3	2	1	預金利子収入 3
収益的収入 計 <4>	4,563,978	268,851	4,295,127	
資本的収入				
短期借入金				短期借入金 <u>161,291</u>
協調融資借入金 <5>	0	4,588,707	△ 4,588,707	公有地取得のための協調融資借入金 0
区借入金 <6>	161,291	24,500	136,791	協調融資借入金支払利子、補償費、取得関連費 <u>161,291</u>
				ア 用地取得費 126,561
				西新井駅西口交通広場関連用地
				イ 協調融資借入金利子償還相当額 14,500
				ウ 補償費、用地取得関連経費(鑑定等) 20,230
長期借入金				長期借入金 <u>81,117</u>
協調融資借入金 <7>	72,000	72,000	0	公有地取得のための協調融資借入金 <u>72,000</u>
区借入金 <8>	9,117	9,158	△ 41	協調融資借入金支払利子、取得関連費 <u>9,117</u>
				ア 協調融資借入金利子償還相当額 1,117
				イ 用地取得関連経費 8,000
				(不動産鑑定・補償算定・測量委託)
前年度繰越準備金 <9>	327,590	273,229	54,361	令和3年度からの繰越金 <u>327,590</u>
資本的収入 計 <10>	569,998	4,967,594	△ 4,397,596	
収入合計 <11>	5,133,976	5,236,445	△ 102,469	

## (2) 支出の部

単位：千円

科 目	本年度予算額	前年度予算額	比 較 増 減	計 上 概 要
収益的支出				
販売費及び一般管理費				販売費及び一般管理費 <u>40,212</u>
人件費 <12>	82	82	0	情報公開・個人情報保護委員報酬 82
経 費				運営経費 <u>40,130</u>
旅 費 <13>	120	120	0	ア 評議員費用弁償 120
需用費 <14>	2,380	380	2,000	イ 図書追録、事務消耗品、修繕費 2,380
役務費 <15>	1,029	900	129	ウ 草刈費、振込手数料、通信費等 1,029
委託料 <16>	464	332	132	エ 財務システム保守委託等 464
負担金及び交付金 <17>	36	36	0	オ 研修費 36
公租公課 <18>	36,101	22,273	13,828	カ 固定資産税、都市計画税等 36,101 (西新井駅西口、舎人四丁目、綾瀬、北綾瀬)
予備費				
予備費 <19>	1,000	1,000	0	予備費 <u>1,000</u>
収益的支出 計 <20>	41,212	25,123	16,089	
資本的支出				
公有地取得事業費				公有地取得事業費 <u>242,408</u>
公有用地取得原価 <21>	242,408	4,694,365	△ 4,451,957	用地取得費、支払利子、補償費、取得関連費 <u>242,408</u>
				ア 用地取得費 198,561
				本庁舎関連用地 4,000
				西新井駅西口交通広場関連用地 126,561
				旧千寿第六小学校跡地 68,000
				イ 協調融資借入金支払利子 15,617
				ウ 補償費、用地取得関連費 28,230 (不動産鑑定・補償算定・測量委託)
短期借入金償還金				短期借入金償還金 <u>4,487,050</u>
協調融資償還金 <22>	4,358,689	0	4,358,689	買戻しによる協調融資借入金償還金(綾瀬 北綾瀬) <u>4,358,689</u>
区償還金 <23>	128,361	232,446	△ 104,085	買戻しによる区借入金償還金(綾瀬 北綾瀬) <u>128,361</u>
準備金				準備金
準備金 <24>	363,306	284,511	78,795	<u>363,306</u>
資本的支出 計 <25>	5,092,764	5,211,322	△ 118,558	
支出合計 <26>	5,133,976	5,236,445	△ 102,469	