

厚生委員会情報連絡

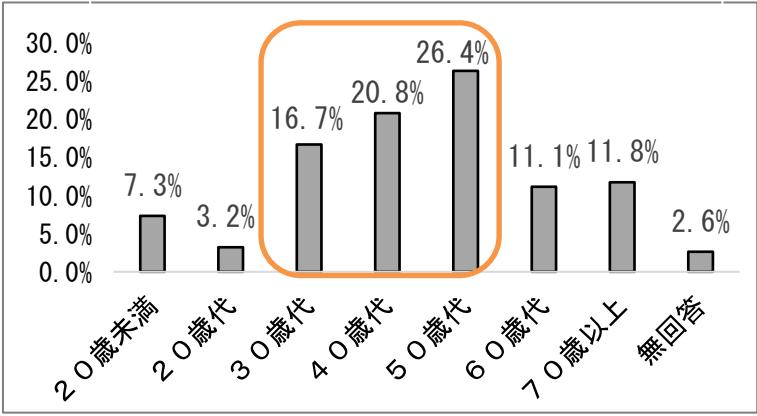
令和4年8月19日

情報連絡事項	頁
1 令和4年度6月食育月間の取組結果について・・・・・・・・・・・・・・・・	2
2 特定個人情報保護評価の実施について （新型コロナウイルス感染症対策に係る予防接種事務）・・・・・・・・	6

(衛 生 部)

厚生委員会情報連絡一覧表

令和4年8月19日

件名	内容	日時及び場所	PRの方法								
<p>1 令和4年度6月食育月間の取組結果について</p> <p>所管課 【こころとからだの健康づくり課】 【シティプロモーション課】 【産業振興課】 【学務課】 【子ども施設指導・支援課】</p>	<p>6月の食育月間について、今年度は区制90周年記念事業として「ベジタベ×おいしい給食で“ちょい増し野菜”」をテーマに啓発を行なった。</p> <p>1 主な事業</p> <p>(1) ベジタベライフ協力店特別企画 「野菜たっぷりおいしい給食メニュー」の提供</p> <table border="1" data-bbox="491 667 1062 775"> <thead> <tr> <th>実施店舗数</th> <th>合計提供数</th> </tr> </thead> <tbody> <tr> <td>7店舗</td> <td>915食</td> </tr> </tbody> </table> <p>ア 対象メニューを購入し、区ホームページの専用フォームから応募した方に、抽選で野菜の詰合せ等をプレゼント</p> <table border="1" data-bbox="491 931 951 1039"> <thead> <tr> <th>応募数</th> <th>当選者</th> </tr> </thead> <tbody> <tr> <td>341人</td> <td>20人</td> </tr> </tbody> </table> <p style="text-align: center;">年代別・おいしい給食メニュー提供割合</p>  <p>年代別に「おいしい給食メニュー」の提供割合をみると、最も多かったのが50歳代で、次いで40歳代、30歳代であった。</p> <p>(2) セブン-イレブン・ジャパンとの連携企画 ア おいしい給食メニュー（えびクリームライス）、ちょい増し野菜メニュー（こまつなサラダ）を商品化し、区内全店舗などで販売（178店舗）※好評につき6月21日から葛飾区、江戸川区、江東区等合計10区の一部に販売店舗を拡大</p>	実施店舗数	合計提供数	7店舗	915食	応募数	当選者	341人	20人	<p>6月1日（水）から 6月30日（木）</p> <p>5月31日（火）から 6月30日（木）</p>	
実施店舗数	合計提供数										
7店舗	915食										
応募数	当選者										
341人	20人										

厚生委員会情報連絡一覧表

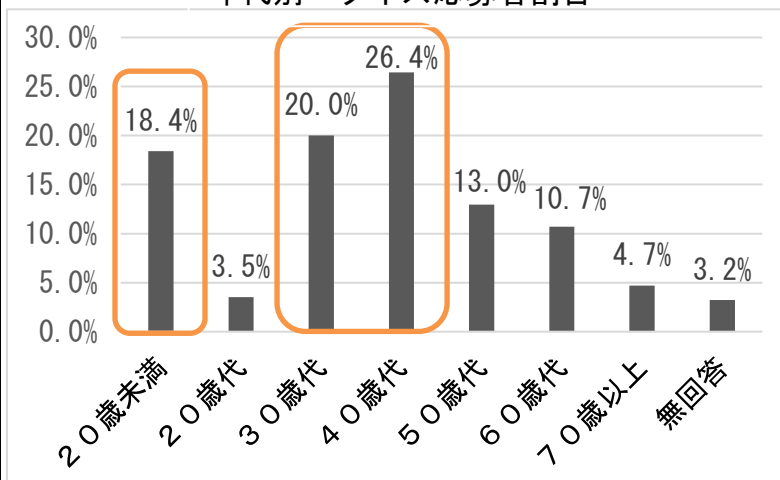
令和4年8月19日

(3) 「ベジタベ×おいしい給食クイズ」の実施

ア リーフレット及びあだち広報に野菜やおいしい給食にちなんだクイズを掲載し、区ホームページの専用フォームから応募した方に、抽選でベジタベグッズをプレゼント

応募数	当選者
934 人	350 人

年代別・クイズ応募者割合



年齢別に「クイズ応募者」の割合をみると、最も多いのが40歳代で、次いで30歳代、20歳未満であった。

(4) 地域学習センターや図書館での啓発

ア 「おいしい給食」をテーマにした親子料理教室を実施

実施場所	実施人数
ギャラクシティ	8組 16人
新田地域学習センター	6組 12人

イ 図書館、ギャラクシティ、文教大学で「ベジチェック（推定野菜摂取量測定）」や展示を実施

実施場所	実施人数
図書館5か所	634人
ギャラクシティ	223人
文教大学	51人
合計	908人

6月1日（水）から
6月30日（木）

6月19日（金）

6月8日（水）から
6月29日（水）

厚生委員会情報連絡一覧表

令和4年8月19日

	<p>(5) 北足立市場協会及びJ A東京スマイルとの連携</p> <p>ア 野菜を購入した方を対象にベジタベエコバッグ及び野菜レシピをプレゼント（ベジタベライフ協力店に登録している青果店 33 店舗）</p> <p>イ おいしい野菜の選び方教室の実施（北足立市場協会協力） （参加者：会場 10 人、ライブ配信 123 人視聴、7 月 15 日現在の延べ視聴回数 1,731 回） ※ライブ配信を視聴された方に抽選で野菜の詰め合わせを 10 名様にプレゼント</p> <p>ウ 「あだち菜の郷」及び農産物直売所でのぼり旗の設置及び野菜レシピの配布等（9 カ所）</p> <p>(6) 企業等との連携</p> <p>ア セブン&アイグループ、北千住マルイ、ルミネ北千住店、無印良品、ファミリーレストラン等へのぼり旗及びポップ等の設置（協力企業 11 社）</p> <p>イ 足立成和信用金庫、明治安田生命保険相互会社、第一生命保険等でリーフレットを配布（5,230 枚）</p> <p>ウ キューピー（株）による区内スーパーマーケットでの調味料コーナーへののぼり旗やポップ等の設置（10 社、27 店舗）</p> <p>(7) おいしい給食事業における「ひと口目は野菜から」の強化</p> <p>ア 区立保育園、小・中学校でのもりもり給食ウィークや野菜の日（6/19）等での啓発</p> <p>イ 区立・私立保育園、幼稚園での小松菜栽培及び調理体験等（小松菜の種を 193 施設に配付）</p> <p>2 区民への周知</p> <p>(1) あだち広報 5/25 号</p> <p>(2) リーフレット配布及びポスター掲示 配布場所：あだちベジタベライフ協力店、地域学習センター、区立・私立保育園、幼稚園、区立小学校、元気な職場づくり応援事業所等</p>	<p>6 月 17 日（金）</p> <p>6 月 25 日（土）</p> <p>5 月 26 日（木）</p> <p>から</p> <p>6 月 30 日（木）</p>	
--	--	---	--

厚生委員会情報連絡一覧表

令和4年8月19日

	<p>(3) A-メール、区ホームページ、Facebook、ビュー坊テレビで動画等を活用して啓発</p> <ul style="list-style-type: none"> ・ A-メール 10回 ・ Facebook、Twitter 107回 <p>(4) 懸垂幕（本庁舎、北千住マルイ）、横断幕（本庁舎）</p> <p>3 今後の方針</p> <p>若い世代を対象に、11月の糖尿病月間や元気な職場づくり応援事業（健康経営）等を通じて、糖尿病リスクのチェック、野菜摂取量の測定、体組成測定等を実施し、引き続き野菜摂取を増やす等の行動変容につながる啓発を行う。</p>	<p>6月1日（水）から 6月30日（木）</p>	
--	---	-------------------------------	--

厚生委員会情報連絡一覧表

令和4年8月19日

件名	内容	日時及び場所	PRの方法
<p>2 特定個人情報保護評価の実施について （新型コロナウイルス感染症対策に係る予防接種事務）</p> <p>所管課 【新型コロナウイルスワクチン接種担当課】</p>	<p>行政手続における特定の個人を識別するための番号の利用等に関する法律（マイナンバー法）では、特定個人情報ファイルを新規に保有する時以外に重要な変更を行う場合は、特定個人情報保護評価を実施することになっている。</p> <p>既にワクチン接種記録システムの利用にあたる特定個人情報保護評価書の作成は済んでいるが、接種証明書のコンビニ交付の開始に伴い、現行の予防接種事務に新たな特定個人情報の取扱いが生じるため、再評価を実施する。</p> <p>1 評価対象とする理由</p> <p>接種証明書のコンビニ交付の開始に伴い、現行の予防接種事務に新たな特定個人情報の取扱いが生じるため。</p> <p>なお、当該評価は国からの通知により、事後評価で良いとされている。</p> <p>2 スケジュール（予定）</p> <p>(1) パブリックコメントの実施</p> <p>(2) 情報公開・個人情報保護審議会の小委員会での第三者点検</p> <p>(3) 特定個人情報保護評価書の公表</p>	<p>令和4年9月25日（日） から10月24日（月）まで</p> <p>令和4年11月中旬</p> <p>令和4年12月上旬</p>	<p>区広報紙、ホームページ等</p>