

# 総務委員会情報連絡

令和4年9月26日

情報連絡事項	頁
1 区内刑法犯認知件数と今後の予定について . . . . .	2

**【参考】**《災害・オウム対策調査特別委員会報告事項》

※資料は、災害・オウム対策調査特別委員会（危機管理部）の報告資料にあり

- 1 令和4年度第1回北千住駅前・綾瀬駅等滞留者対策推進合同協議会の実施について
- 2 防災備蓄（食糧）の購入について

(危機管理部)

# 総務委員会情報連絡

令和4年9月26日

件名	区内刑法犯認知件数と今後の予定について				
所管部課名	危機管理部 危機管理課、犯罪抑止担当課				
内容	<b>1 令和4年（7月）の刑法犯認知件数</b> <b>（1）区内の状況</b>				
		7月中	4年累計	前年同期比	足立区の罪種別順 (4年累計・降順)
	合計	<b>285</b>	<b>2032</b>	<b>+208</b>	2位
	凶悪犯	1	17	+4	5位
	粗暴犯	23	195	+25	3位
	侵入窃盗	8	102	+40	1位
	非侵入窃盗	195	1266	+112	3位
	自転車(内数)	80	549	+80	5位
	その他	58	452	+28	5位
	<b>【目標値への指標：令和4年刑法犯認知件数 2,999 件】</b>				
	目標値への指標		7月結果	指標との差	
累計（7月）	1743 件以下		2032 件	+289 件	
単月	249 件以下		285 件	+36 件	
<b>（2）区内警察署別状況</b>					
	<b>足立区全体</b>	千住署	西新井署	竹の塚署	綾瀬署
7月単月	<b>285</b>	41	82	73	89
令和4年	<b>2032</b>	300	659	522	551
令和3年	1824	281	654	355	534
増減	+208	+19	+5	+167	+17
増減比	+11.4%	+6.8%	+0.8%	+47.0%	+3.2%

(3) 23区比較

	最下位	2位	3位	4位	5位	6位	7位	8位
全刑法犯 (昨年同月)	新宿区 2648件 (2560件)	<b>足立区</b> <b>2032件</b> <b>(1824件)</b>	大田区 2000件 (1951件)	世田谷区 1987件 (2324件)	江戸川区 1850件 (1856件)	渋谷区 1690件 (1734件)	豊島区 1690件 (1840件)	練馬区 1651件 (1674件)
	616	32	13	137	160	0	39	
自転車盗 (昨年同月)	世田谷区 704件 (801件)	大田区 634件 (639件)	練馬区 617件 (612件)	江戸川区 562件 (605件)	<b>足立区</b> <b>549件</b> <b>(469件)</b>	中野区 461件 (345件)	新宿区 447件 (497件)	板橋区 404件 (438件)
	70	17	55	13	88	14	43	

※順位間の数値については、左右順位との差

(4) 分析概要

総件数：2032件、前年比：+208件、増減率：+11.4%

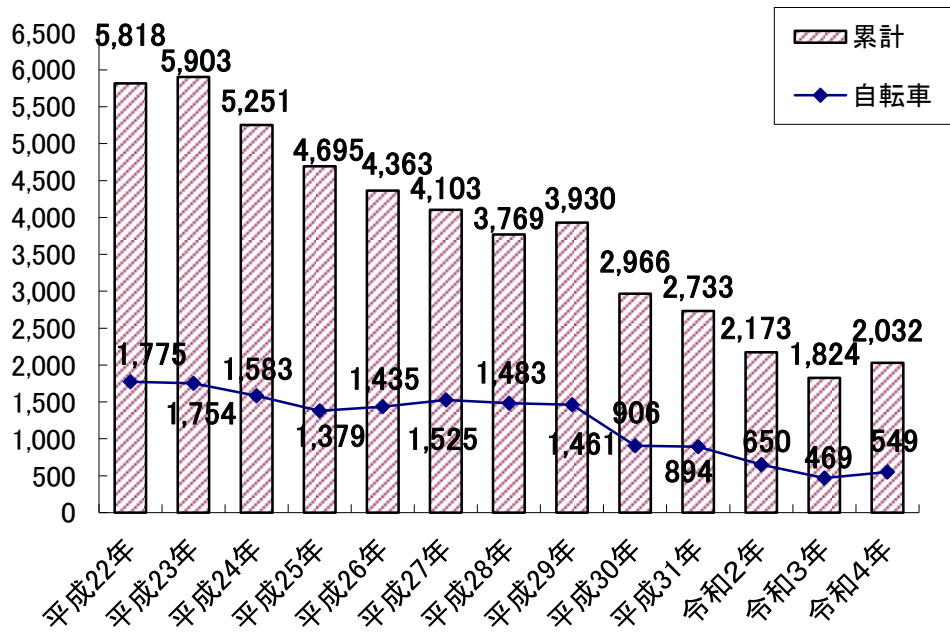
最下位（新宿区）との差 616件

人口比：上位12位、面積比：上位8位

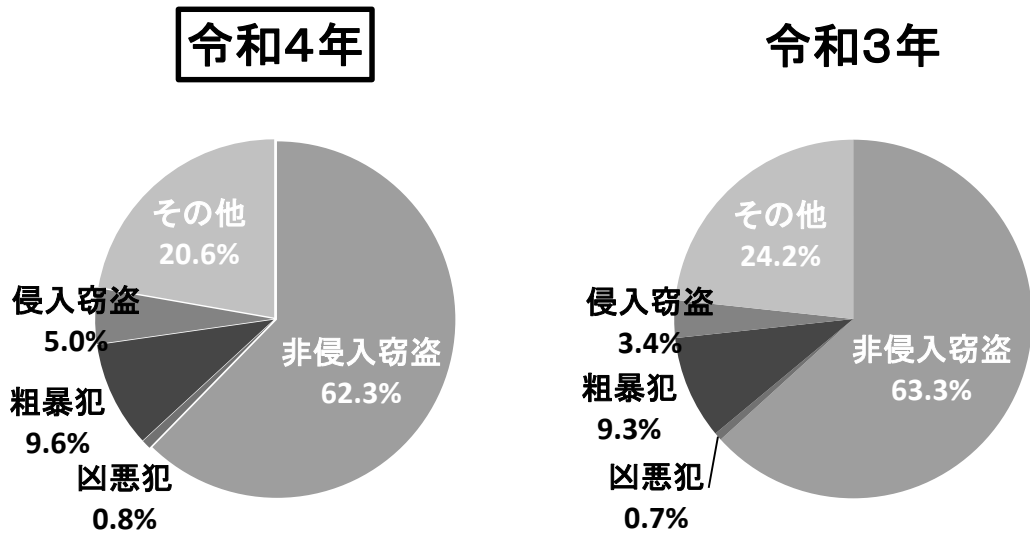
自転車盗：549件、前年比：+80件、増減率：+17.1%

刑法犯認知件数に占める割合：27.0%（令和4年6月末26.8%）

(5) 刑法犯認知件数（7月末）に占める自転車盗難件数



(6) 刑法犯認知件数（7月末）における罪種別割合（小数点第一位まで表示）



(7) 特殊詐欺被害の認知状況

ア 都内の被害認知状況

7月末 件数 1,697件（前年同期比 -326件）  
 被害額 約33億3,045万円（前年同期比 約-7億240万円）

イ 足立区内の被害認知状況

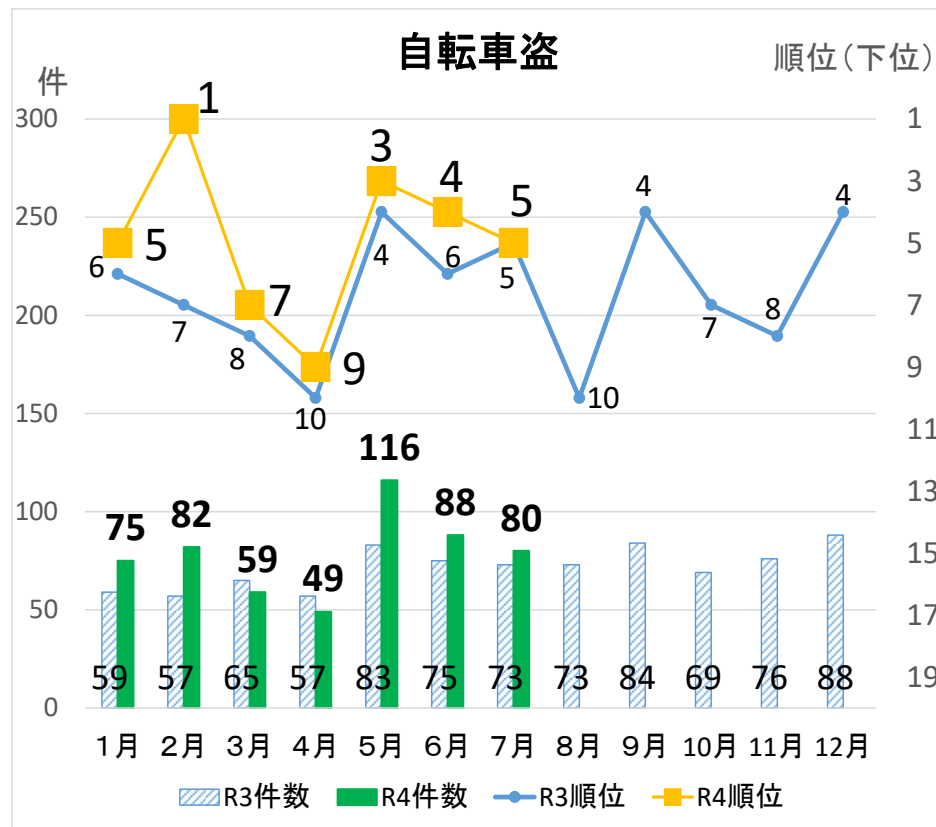
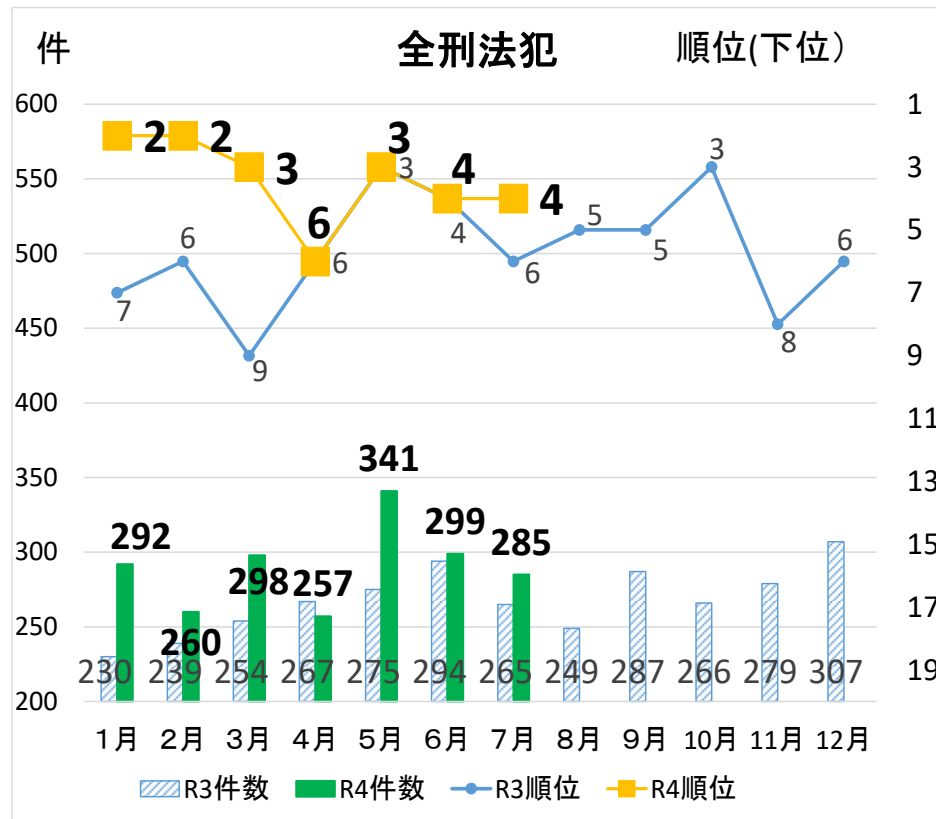
7月末 件数 56件（前年同期比 +8件）  
 被害額 約6,880万円（前年同期比 約-1,642万円）

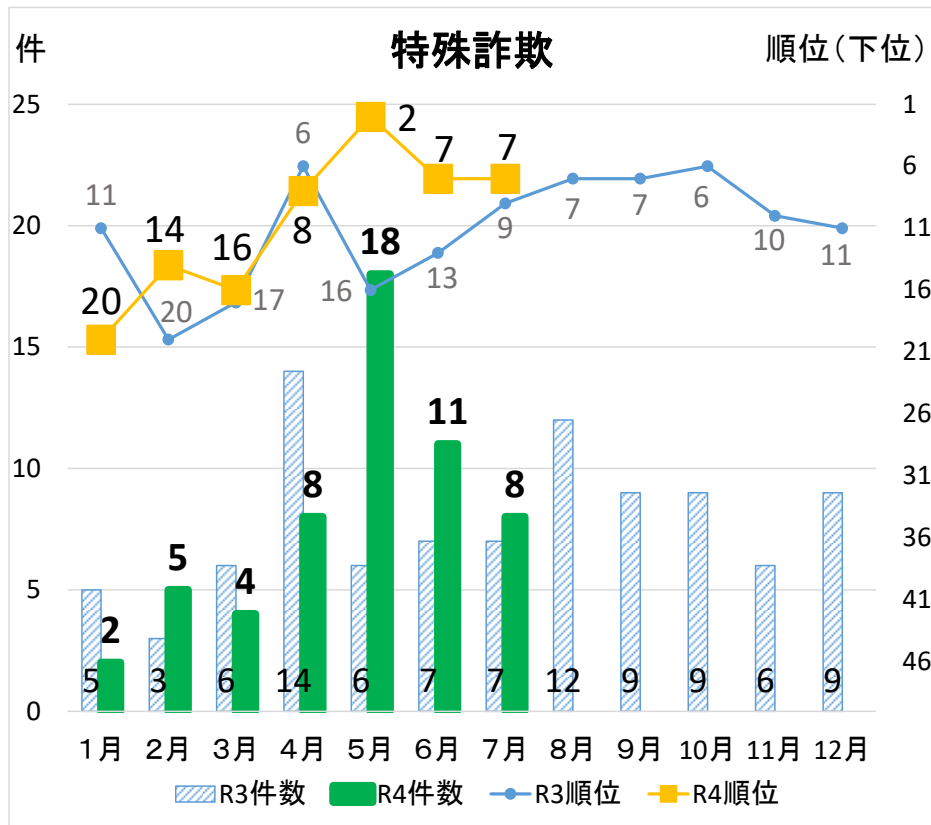
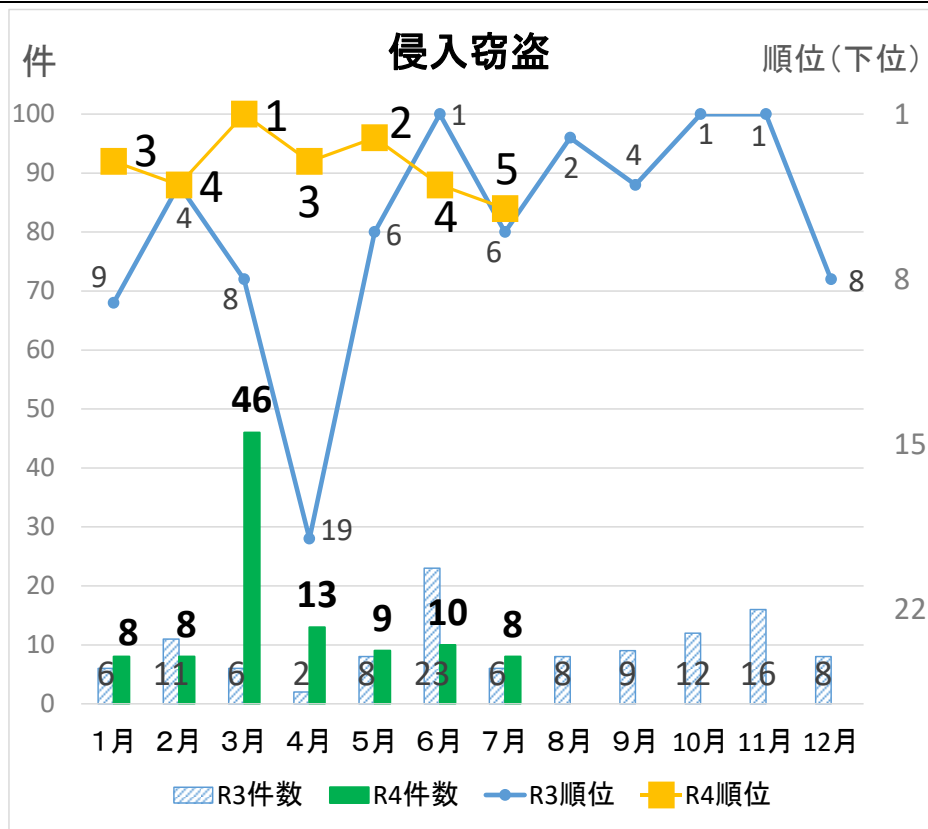
○内訳

	足立区全体	千住署	西新井署	竹の塚署	綾瀬署
発生件数	<b>56</b>	8	26	13	9
オレオレ詐欺	14	2	9	2	1
預貯金詐欺	26	3	10	7	6
架空請求詐欺	4	1	2	0	1
融資保証	0	0	0	0	0
還付金	9	1	4	3	1
詐欺盗	3	1	1	1	0
その他	0	0	0	0	0
被害額	<b>6,880</b>	1,315	2,840	1,437	1,288

※被害額単位は万円

(8) 各月ごとの犯罪認知件数及び順位 (23区降順)





(9) 町丁別犯罪発生状況

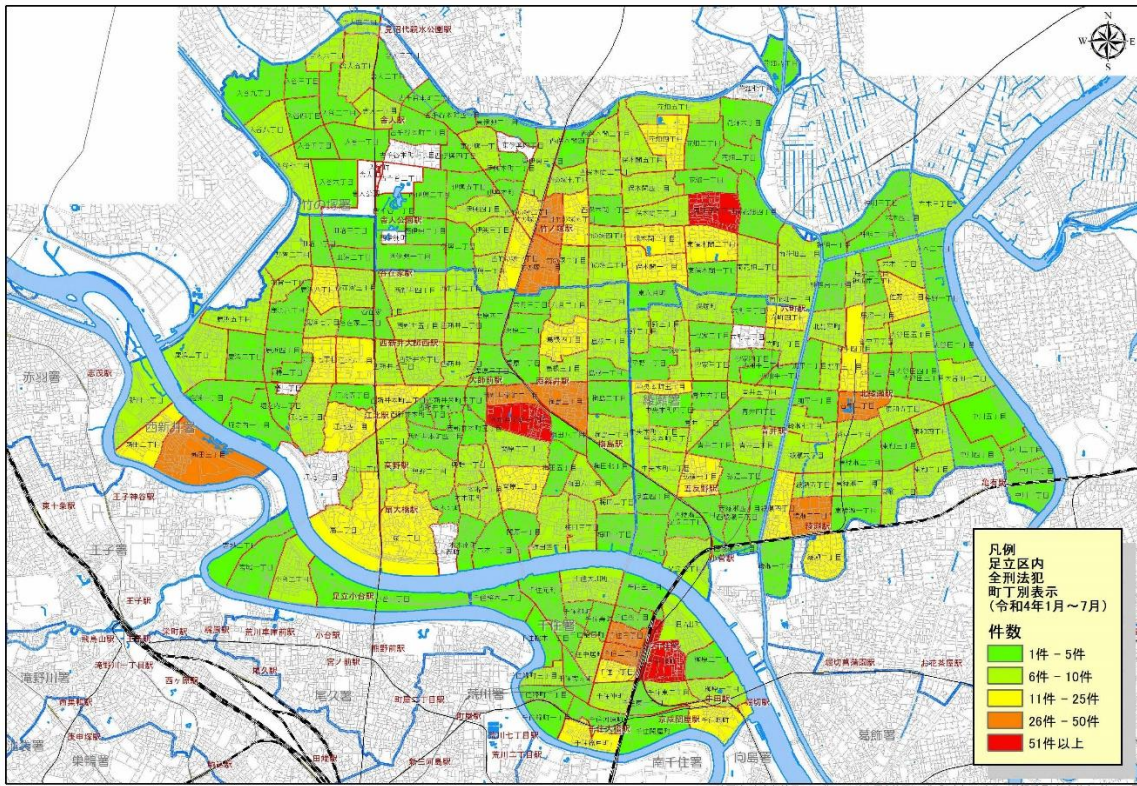
※ 別紙参照



# 町丁別犯罪発生状況

別紙

## 1 令和4年足立区内全刑法犯（7月末）



## 2 令和4年足立区内自転車盗（7月末）

