

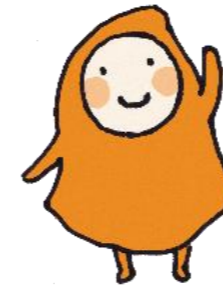
西新井公園周辺地区 まちづくりニュース

令和5年2月

第5号

発行：西新井駅東口周辺地区まちづくり協議会 編集：同協議会事務局

大正新道～駅前周回道路沿い
〔はるかぜバスルート〕



建物のセットバックに関するアンケート
調査を実施しました！

調査結果は中面へ

西新井駅東口周辺地区まちづくり協議会を開催しました

第6回	開催日：令和4年6月22日（水） 議題：（1）西新井公園及び補助第255号線 現況測量説明会について （2）まちづくりルールの検討について （3）今後のスケジュールについて	<p>会場：こども支援センターげんき 研修室3</p>
第7回	開催日：令和4年12月21日（水） 議題：（1）建物のセットバックルールに関するアンケート結果概要について （2）西新井公園及び補助第255号線整備に伴う用地測量説明会の開催結果について （3）今後のスケジュールについて	

スケジュール

	令和4 (2022) 年度	2023年2月 現在	令和5 (2023) 年度	令和6 (2024) 年度	令和7 (2025) 年度	令和8 (2026) 年度	令和9 (2027) 年度
まちづくり計画	はるかぜルート沿いの建物のセットバックに関するアンケート調査の実施など		まちづくり計画案説明会、同計画案に対するアンケート調査など	まちづくり計画策定	地区計画の検討	用途地域等変更・地区計画の策定	新たなルールに基づくまちづくりの推進
西新井公園	現況測量	用地測量説明会	用地測量	用地測量	都市計画変更	事業認可	用地買収
補助第255号線	現況測量説明会	現況測量	用地測量	用地測量	事業認可	用地買収	用地買収

西新井公園：事業認可から20～30年程度の整備期間を見込んでいます。

補助第255号線：令和20年頃の完成を目指します。

まちづくりに関する
お問い合わせ先

足立区 都市建設部 まちづくり課 中部地区係（南館4階）

担当：佐々木、橋爪、北澤

〒120-8510 足立区中央本町一丁目17番1号

TEL：3880-5346（直通） FAX：3880-5605

E-mail：machi@city.adachi.tokyo.jp



足立区

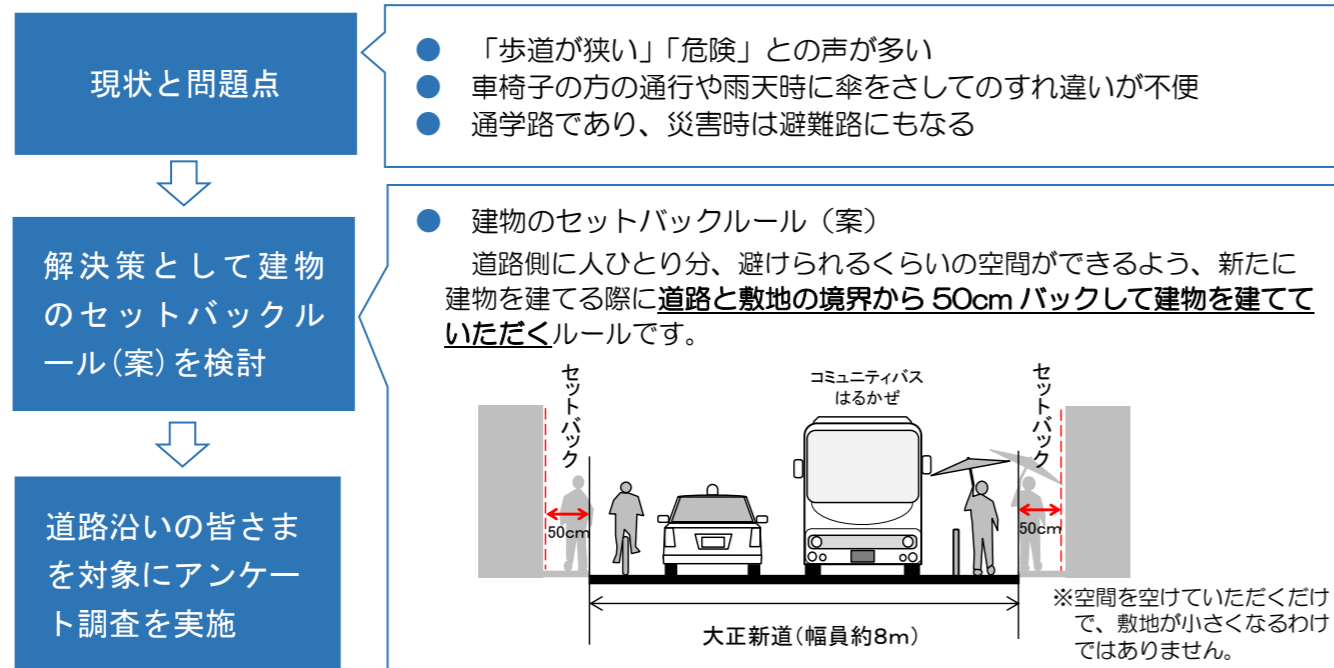
西新井公園周辺地区を『みどり豊かでにぎわいのある災害に強いまち』にするために新たに建物を建てる際のルールとなる「まちづくり計画」の検討を進めています。今回の大正新道～駅前周回道路沿い（はるかぜバスルート）のアンケート調査結果等を踏まえて、令和5年度に説明会とアンケート調査を行い、「まちづくり計画」を策定したいと考えています。引き続き、ご理解とご協力をお願いいたします。



大正新道～駅前周回道路（はるかぜルート）沿いの建物のセットバックに関するアンケート調査結果

1 調査の目的

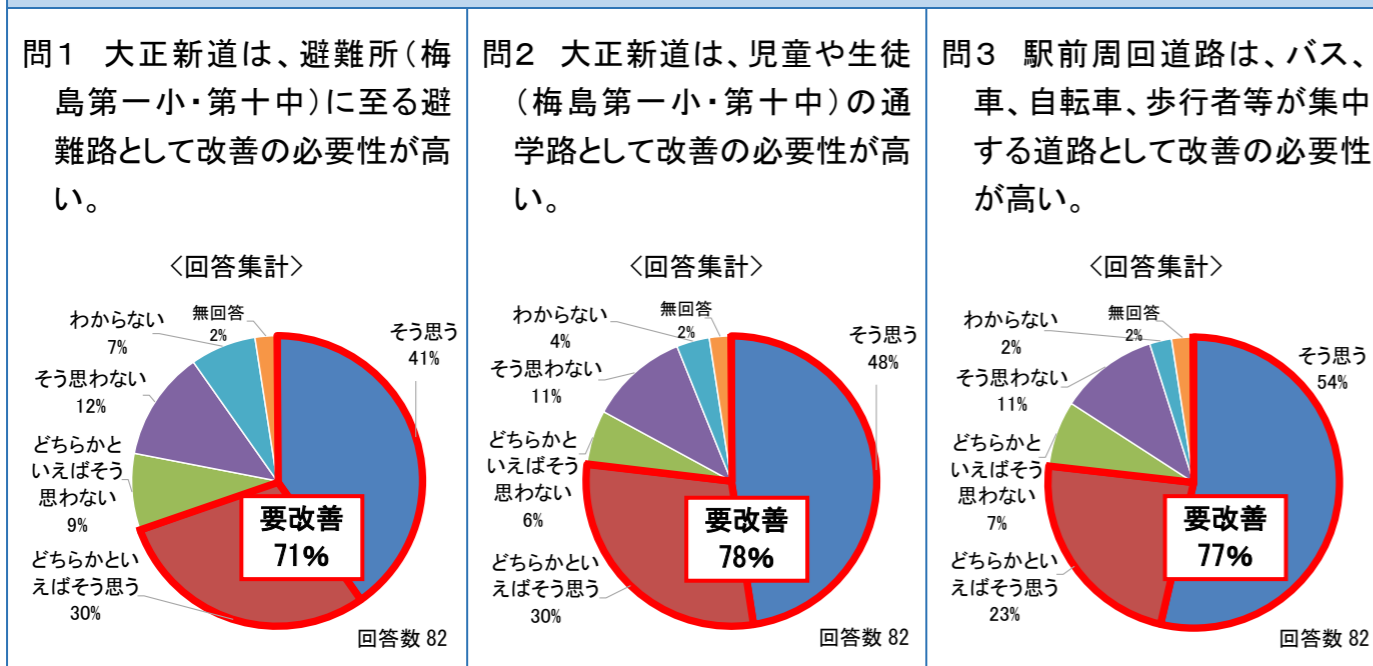
通学路、バス通り、災害時の避難路として、より安全に通行できる道路を目指し、令和4年10月に沿道の皆さまにご意見を伺いました。



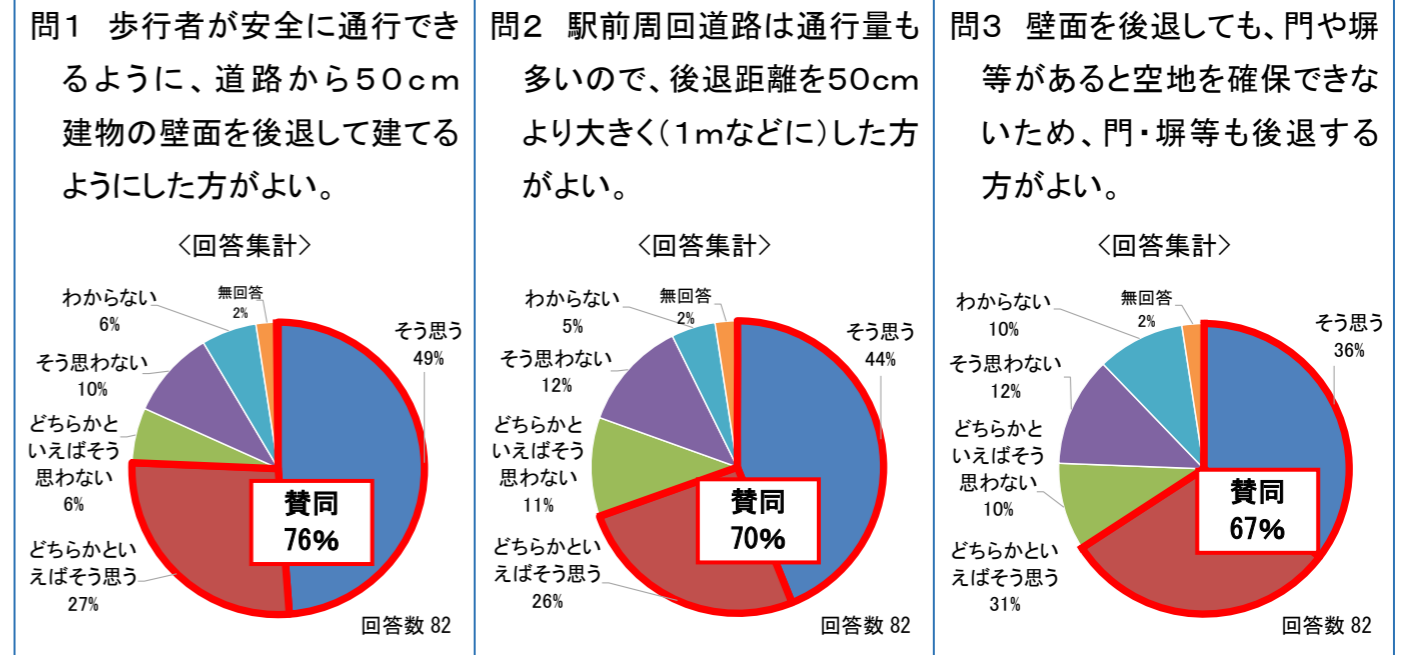
2 調査の結果

配布数：531通 [各戸配布又は郵送] 大正新道～駅前周回道路（はるかぜルート）沿いの建物にお住まい又は土地・建物の所有者の方
回収数：82通 [返信用封筒による郵送回収（回収率15%）]

(1) 現状の道路に対して改善が必要と思うという意見が7割以上



(2) 建物のセットバックルール(案)に賛同する意見が6割以上



(3) 自由回答、その他の意見(抜粋)

- 現状の改善を望む意見
 - 道幅が狭いので「安全」を最優先事項として取り組んでほしい。
 - 自転車の通行が多いため、もう少し道幅が広いと安心だと思ふ。
- セットバックに対する反対の意見
 - 自分の敷地に踏み入れられるのは心理的に拒否したくなる。
 - 敷地面積が狭いので、セットバックは無理。
- その他の意見
 - 単に道幅を拓げるよりも電柱を無くすなどを先にやるべきではないか。
 - 歩行者のながらスマホや並列歩行、自転車の交通マナーにも問題がある。など



アンケート調査にご協力いただきありがとうございました



西新井公園・補助第255号線の用地測量を実施しています

区では、令和4年4～12月において、西新井公園・補助第255号線の位置を決める「現況測量」を実施し、現在は、関係権利者にお譲りいただく土地の面積を求める「用地測量」を実施しています。

説明会の資料・動画等はこちらからご覧いただけます。

足立区 西新井駅東口 検索

