

総務委員会情報連絡

令和5年6月26日

情報連絡事項	頁
1 区内刑法犯認知件数の現状について	2

【参考】《災害・オウム対策調査特別委員会報告事項》

※資料は、災害・オウム対策調査特別委員会（危機管理部）の報告資料にあり

- 1 アレフ（オウム真理教）対策について
- 2 足立区における大規模水害時の道路高架部への緊急安全確保計画について
- 3 東京都による「我が家の水害リスク診断書」の送付について
- 4 令和5年度東京都足立区合同帰宅困難者対策訓練の実施について
- 5 災害用備蓄管理委託の適正化について
- 6 令和5年度地区防災計画及びコミュニティタイムラインの策定支援について

(危機管理部)

総務委員会情報連絡

令和5年6月26日

件名	区内刑法犯認知件数の現状について																																																																																												
所管部課名	危機管理部危機管理課 犯罪抑止担当課																																																																																												
内容	<p>1 刑法犯認知件数と区民の体感治安の推移</p> <p>(年間件数)</p> <table border="1"> <thead> <tr> <th>年・年度</th> <th>刑法犯認知件数 (年)</th> <th>治安が良いと思う (年度) (%)</th> <th>治安が悪いと思う (年度) (%)</th> </tr> </thead> <tbody> <tr><td>H13</td><td>16,843</td><td>11.0</td><td>25.8</td></tr> <tr><td>H14</td><td>15,814</td><td>11.2</td><td>26.9</td></tr> <tr><td>H15</td><td>15,506</td><td>8.9</td><td>32.1</td></tr> <tr><td>H16</td><td>14,403</td><td>9.5</td><td>27.6</td></tr> <tr><td>H17</td><td>13,568</td><td>11.0</td><td>25.2</td></tr> <tr><td>H18</td><td>13,384</td><td>10.9</td><td>27.6</td></tr> <tr><td>H19</td><td>12,722</td><td>10.5</td><td>26.2</td></tr> <tr><td>H20</td><td>11,390</td><td>12.6</td><td>25.2</td></tr> <tr><td>H21</td><td>11,086</td><td>14.6</td><td>27.5</td></tr> <tr><td>H22</td><td>10,356</td><td>11.1</td><td>26.0</td></tr> <tr><td>H23</td><td>10,363</td><td>39.9</td><td>49.2</td></tr> <tr><td>H24</td><td>9,141</td><td>41.0</td><td>43.5</td></tr> <tr><td>H25</td><td>8,241</td><td>46.0</td><td>37.2</td></tr> <tr><td>H26</td><td>7,561</td><td>48.2</td><td>31.8</td></tr> <tr><td>H27</td><td>6,939</td><td>51.5</td><td>27.9</td></tr> <tr><td>H28</td><td>6,519</td><td>54.1</td><td>28.6</td></tr> <tr><td>H29</td><td>6,633</td><td>53.4</td><td>28.1</td></tr> <tr><td>H30</td><td>5,230</td><td>58.3</td><td>28.7</td></tr> <tr><td>R1</td><td>4,764</td><td>61.6</td><td>26.4</td></tr> <tr><td>R2</td><td>3,693</td><td>62.7</td><td>23.5</td></tr> <tr><td>R3</td><td>3,212</td><td>64.5</td><td>22.3</td></tr> <tr><td>R4</td><td>3,664</td><td>64.5</td><td>19.8</td></tr> </tbody> </table> <p>差が過去最大 44.7</p> <p>(1) これまでの刑法犯認知件数の状況</p> <p>ア 平成13年に刑法犯認知件数が16,843件とピークとなり、平成18年から4年連続で都内ワーストワンを記録した。</p> <p>イ 都内ワーストワンからの脱却を目指し、平成20年から「ビューティフル・ウィンドウズ運動」を開始し、治安対策をはじめとする様々な取組みを区民や警察などと一体で行ってきた。</p> <p>ウ 令和4年の刑法犯認知件数は、戦後最少であった令和3年の3,212件から452件増の3,664件と5年ぶりの増加となった。(23区ワースト3)</p> <p>※ 23区全体でも8年ぶりの増加、全国でも20年ぶりの増加</p> <p>エ 令和5年は、ワースト3の脱却を目指し、区内刑法犯認知件数の約3割を占める自転車盗対策を中心に防犯対策を講じていく</p>	年・年度	刑法犯認知件数 (年)	治安が良いと思う (年度) (%)	治安が悪いと思う (年度) (%)	H13	16,843	11.0	25.8	H14	15,814	11.2	26.9	H15	15,506	8.9	32.1	H16	14,403	9.5	27.6	H17	13,568	11.0	25.2	H18	13,384	10.9	27.6	H19	12,722	10.5	26.2	H20	11,390	12.6	25.2	H21	11,086	14.6	27.5	H22	10,356	11.1	26.0	H23	10,363	39.9	49.2	H24	9,141	41.0	43.5	H25	8,241	46.0	37.2	H26	7,561	48.2	31.8	H27	6,939	51.5	27.9	H28	6,519	54.1	28.6	H29	6,633	53.4	28.1	H30	5,230	58.3	28.7	R1	4,764	61.6	26.4	R2	3,693	62.7	23.5	R3	3,212	64.5	22.3	R4	3,664	64.5	19.8
年・年度	刑法犯認知件数 (年)	治安が良いと思う (年度) (%)	治安が悪いと思う (年度) (%)																																																																																										
H13	16,843	11.0	25.8																																																																																										
H14	15,814	11.2	26.9																																																																																										
H15	15,506	8.9	32.1																																																																																										
H16	14,403	9.5	27.6																																																																																										
H17	13,568	11.0	25.2																																																																																										
H18	13,384	10.9	27.6																																																																																										
H19	12,722	10.5	26.2																																																																																										
H20	11,390	12.6	25.2																																																																																										
H21	11,086	14.6	27.5																																																																																										
H22	10,356	11.1	26.0																																																																																										
H23	10,363	39.9	49.2																																																																																										
H24	9,141	41.0	43.5																																																																																										
H25	8,241	46.0	37.2																																																																																										
H26	7,561	48.2	31.8																																																																																										
H27	6,939	51.5	27.9																																																																																										
H28	6,519	54.1	28.6																																																																																										
H29	6,633	53.4	28.1																																																																																										
H30	5,230	58.3	28.7																																																																																										
R1	4,764	61.6	26.4																																																																																										
R2	3,693	62.7	23.5																																																																																										
R3	3,212	64.5	22.3																																																																																										
R4	3,664	64.5	19.8																																																																																										

2 令和5年（4月）の刑法犯認知件数

（1）区内の状況

	4月中	5年累計	前年同期比	足立区の罪種別順 (累計下位順)
合 計	291	1262	+155	3位
凶悪犯	3	12	+5	5位
粗暴犯	30	95	-17	8位
侵入窃盗	13	39	-36	3位
非侵入窃盗	186	801	+132	3位
自転車(内数)	88	356	+91	4位
その他	59	315	+71	2位

【目標値への指標：令和5年刑法犯認知件数 3,350件】

目標値への指標		4月結果	指標との差
累計（4月）	1116件以下	1262件	+146件
単月	279件以下	291件	+12件

（2）区内警察署別状況

	足立区全体	千住署	西新井署	竹の塚署	綾瀬署
4月単月	291	54	86	71	80
令和5年	1262	192	410	287	373
令和4年	1107	173	362	301	271
増 減	+155	+19	+48	-14	+102
増 減 比	+14.0%	+11.0%	+13.3%	-4.7%	+37.6%

(3) 23区比較

	最下位	2位	3位	4位	5位	6位	7位	8位
全刑法犯 (昨年同月)	新宿区 1695件 (1440件)	江戸川区 1322件 (960件)	足立区 1262件 (1107件)	世田谷区 1237件 (1057件)	大田区 1157件 (1034件)	豊島区 1111件 (915件)	練馬区 996件 (856件)	渋谷区 991件 (937件)
		373	60	25	80	46	115	5
自転車盗 (昨年同月)	江戸川区 536件 (268件)	世田谷区 466件 (341件)	大田区 404件 (320件)	足立区 356件 (265件)	練馬区 352件 (334件)	新宿区 300件 (258件)	葛飾区 300件 (201件)	杉並区 255件 (181件)
		70	62	48	4	52	0	45

※順位間の数値については、左右順位との差

(4) 分析概要

総件数：1262件、前年比：+155件、増減率：+14.0%

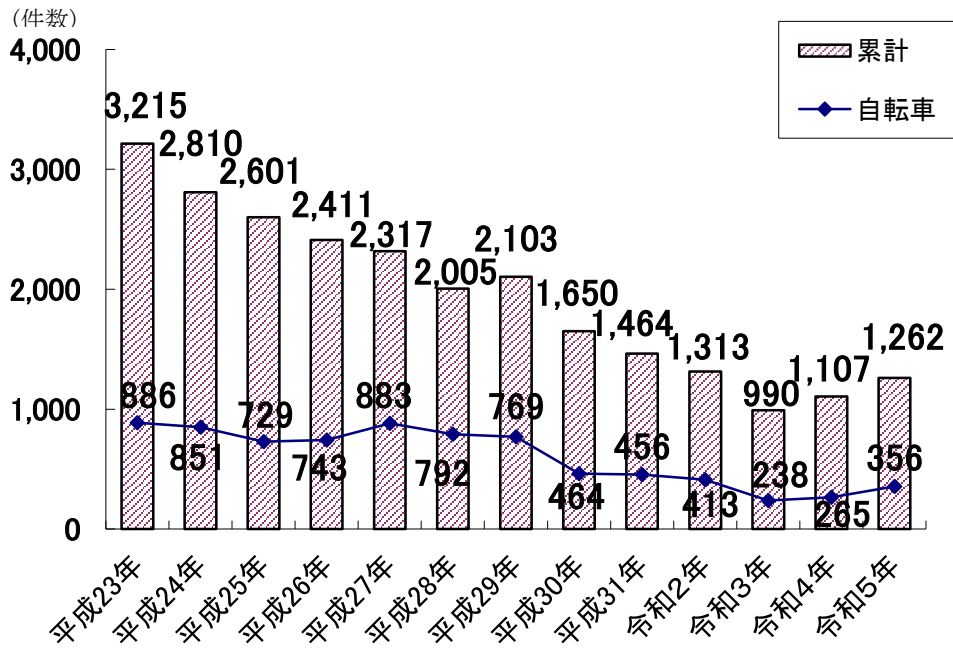
最下位（新宿区）との差：433件

人口比：上位14位、面積比：上位7位

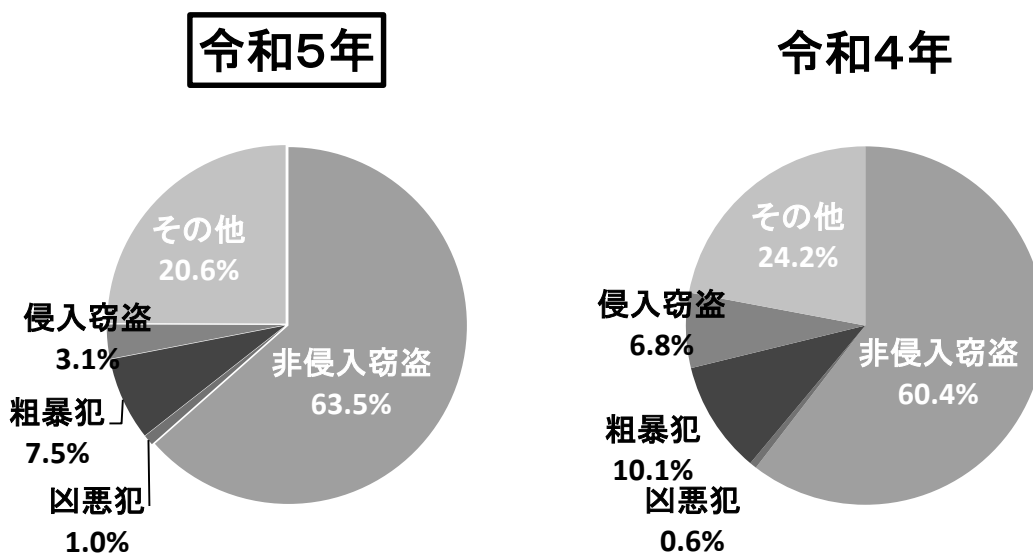
自転車盗：356件、前年比：+91件、増減率：+34.3%

刑法犯認知件数に占める割合：28.2%（令和5年3月末27.6%）

(5) 刑法犯認知件数（4月末）に占める自転車盗難件数



(6) 刑法犯認知件数（4月末）における罪種別割合（小数点第一位まで表示）



(7) 特殊詐欺被害の認知状況

ア 都内の被害認知状況

4月末 件数 953 件 (前年同期比 +108 件)
 被害額 約 21 億 6,250 万円 (前年同期比 +約 4 億 9,251 万円)

イ 足立区内の被害認知状況

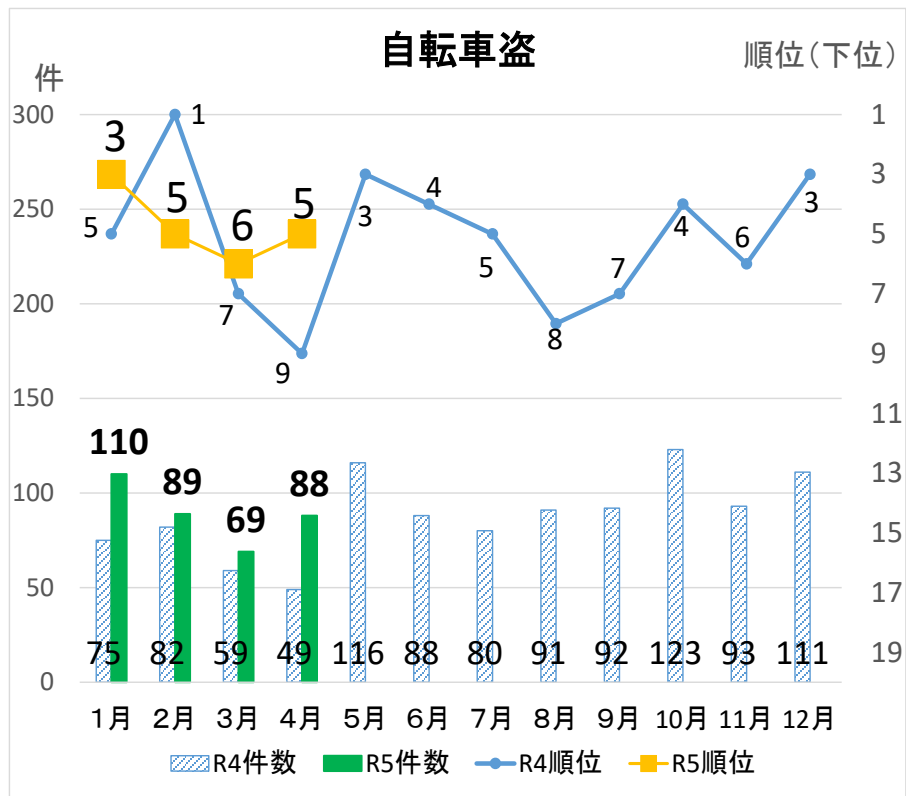
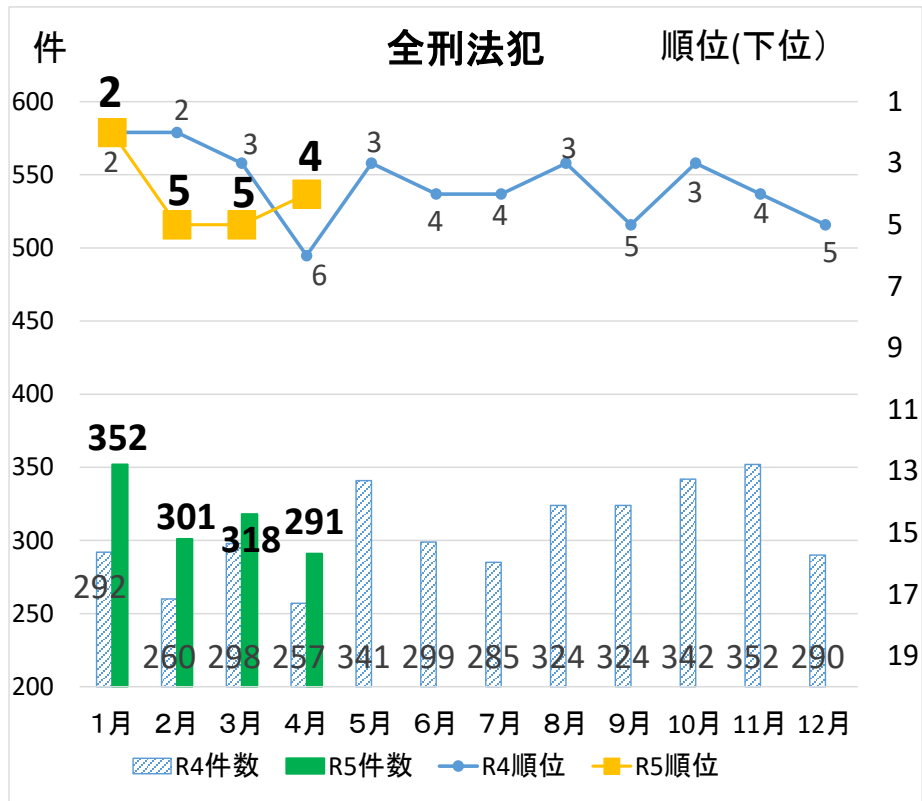
4月末 件数 48 件 (前年同期比 +29 件)
 被害額 約 5,971 万円 (前年同期比 +約 4,204 万円)

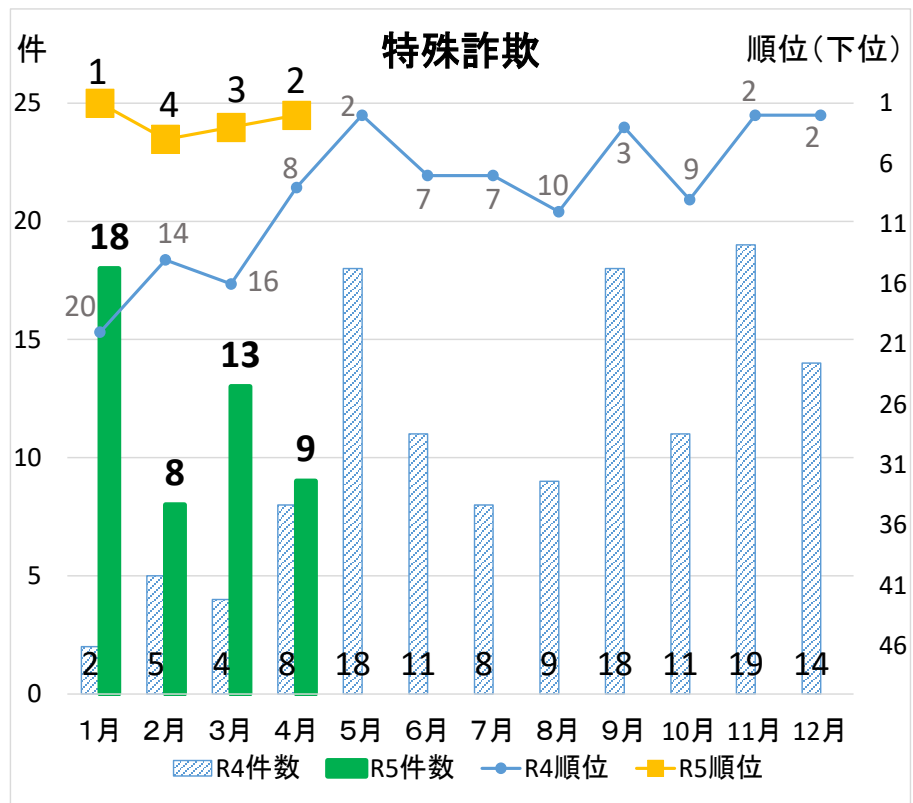
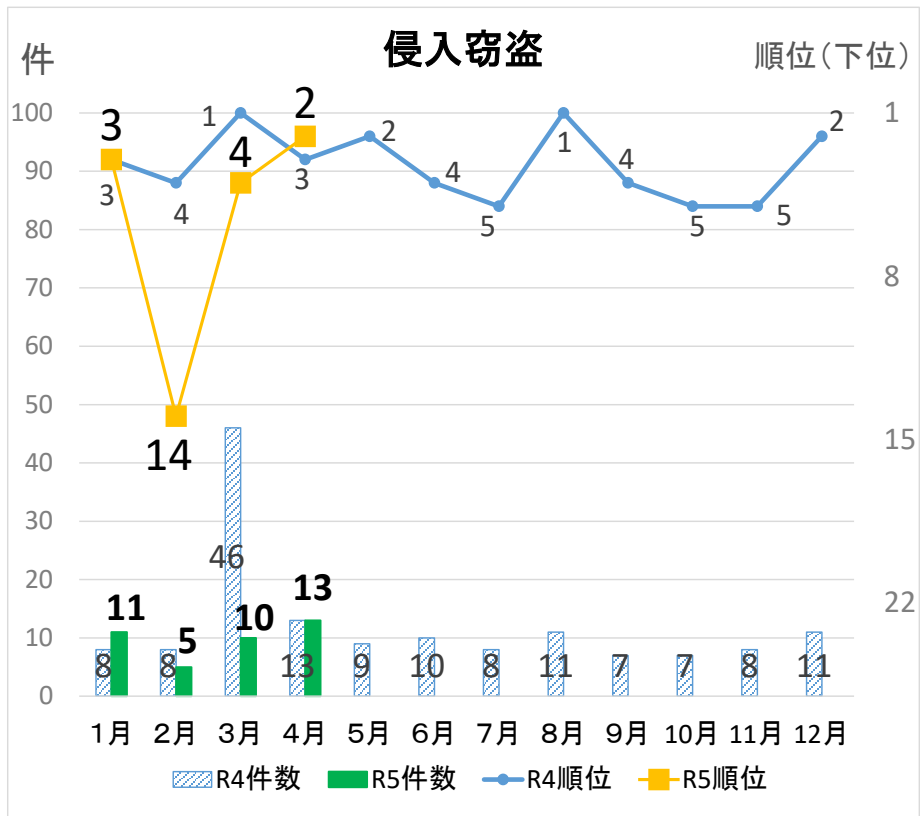
○内訳

	足立区全体	千住署	西新井署	竹の塚署	綾瀬署
発生件数	48	6	13	8	21
オレオレ詐欺	13	0	5	3	5
預貯金詐欺	26	4	6	4	12
架空請求詐欺	4	2	2	0	0
融資保証詐欺	0	0	0	0	0
還付金詐欺	5	0	0	1	4
詐欺盗	0	0	0	0	0
その他	0	0	0	0	0
被害額	5,971	1,513	1,574	1,166	1,718

※被害額単位は万円

(8) 各月ごとの犯罪認知件数及び順位 (23区降順)



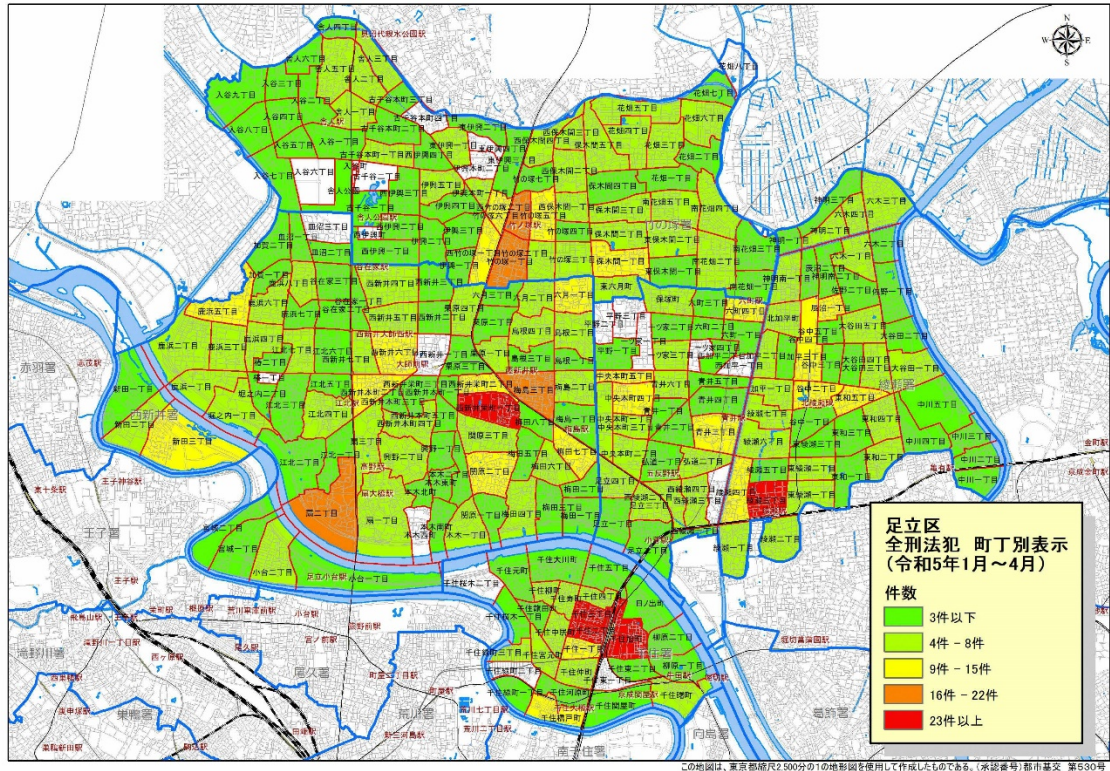


(9) 町丁別犯罪発生状況
※別紙参照

町丁別犯罪発生状況

別紙

1 令和5年足立区内全刑法犯（4月末）



2 令和5年足立区内自転車盗（4月末）

