

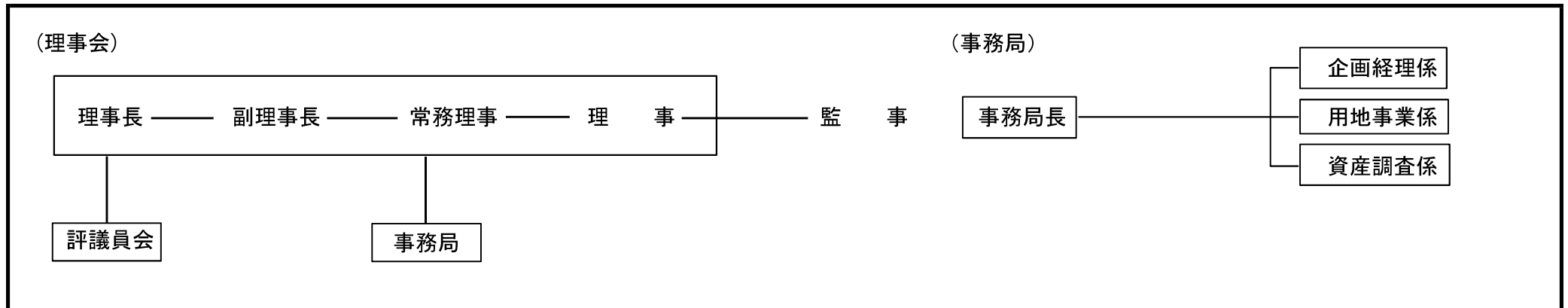
令和4年度 足立区土地開発公社事業概要・収支決算説明書〔別紙資料〕

1 公社概要

令和5年3月31日

| | | | |
|-----------|-------------|-------|------------------------|
| 名 称 | 足立区土地開発公社 | 所 在 地 | 足立区中央本町一丁目17番1号 足立区役所内 |
| 設 立 年 月 日 | 昭和57年1月9日 | 代 表 者 | 理 事 長 長谷川 勝美 |
| 職 員 数 | 13名（全員兼務職員） | 基本財産 | 500万円 |

2 組織機構



3 令和4年度経営方針

【経営方針】

- 1 足立区が計画する公共施設及び都市基盤の整備等において重要かつ緊急的に必要となる用地を先行取得する。
- 2 足立区土地開発公社保有地活用基準に基づき、取得した用地の有効活用を図りつつ、長期保有地の解消に向けて、足立区との調整を行っていく。

4 令和4年度の主な事業内容

〔別紙資料〕

1 公有地取得事業 取得0件**2 公有地処分事業 処分3件 各用地の位置については、P6「令和4年度 処分事業箇所図」参照**
面積 3,055.04㎡ 金額 4,484,722,356円

- | | | | |
|---------------|-----------------------|----------------|--|
| (1) 道路用地 | 1件 (綾瀬三丁目4番17) | | |
| 綾瀬駅前道路用地 | 1,288.17㎡ | 3,320,962,896円 | |
| (2) 交通広場用地 | 2件 (谷中四丁目8番4、8番7、8番8) | | |
| ア 北綾瀬駅前交通広場用地 | 1,320.46㎡ | 817,732,853円 | |
| イ 北綾瀬駅前交通広場用地 | 446.41㎡ | 346,026,607円 | |

3 公有地貸付事業 全3件**面積 5,121.29㎡ 金額 76,611,100円**

- | | | | | |
|--------------------|-----------|-------------|-------------------------|-------------------------|
| (1) 一時使用許可 | 2件 | | | |
| ア 舎人四丁目地区計画事業用地 | トラック駐車場 | 1,021.74㎡ | 6,620,400円 | 使用期間 令和4年4月1日～令和5年3月31日 |
| イ 綾瀬駅前道路用地 | 工事ヤード | 1,288.17㎡ | 28,210,500円 | 使用期間 令和4年4月1日～令和4年8月31日 |
| (2) 暫定駐車場貸付 | 1件 | | | |
| 西新井駅西口駅前交通広場及び関連用地 | 2,811.38㎡ | 41,780,200円 | 契約期間 令和3年4月1日～令和5年3月31日 | |

4 公有地保有状況 全3件 各用地の位置については、P7「土地開発公社保有地一覧 令和5年3月31日現在」参照**面積 7,038.37㎡ 金額 3,258,584,381円**

- | | | | |
|--------------------|-----------|----------------|--|
| (1) 地区計画事業用地 | 1件 | | |
| 道路用地 舎人四丁目7番 | 1,021.74㎡ | 313,153,166円 | |
| (2) 特別緑地保全地区用地 | 1件 | | |
| 六町四丁目8番 | 2,995.74㎡ | 1,419,550,968円 | |
| (3) その他 | 1件 | | |
| 西新井駅西口駅前交通広場及び関連用地 | 3,020.89㎡ | 1,525,880,247円 | |
| 西新井栄町二丁目2番 | | | |

5 収支決算

〔別紙資料〕

| 区 分 | 金 額 |
|----------|---------------|
| 収入決算額 | 4,911,494,594 |
| 支出決算額 | 4,530,900,877 |
| 収入支出差引残額 | 380,593,717 |

(1) 収入の部

単位：円

| 科 目 | 予算現額 | 決算額 | 差引 | 決 算 説 明 |
|---------------|---------------|---------------|-------|---|
| 収益的収入 | | | | |
| 事業収益 | | | | 事業収益 <u>4,561,333,456</u> |
| 公有地取得事業収益 | | | | <u>4,484,722,356</u> |
| 公有用地売却収益 〈1〉 | 4,484,723,000 | 4,484,722,356 | △ 644 | 足立区へ売却した公有用地の売却収益（綾瀬） 3,320,962,896 足立区へ売却した公有用地の売却収益（北綾瀬） 1,163,759,460 |
| 附帯等事業収益 | | | | |
| 保有土地賃貸等収益 〈2〉 | 76,611,000 | 76,611,100 | 100 | 保有土地の賃貸収益 <u>76,611,100</u> ア 一時使用料（舎人四丁目） 6,620,400 イ 一時使用料（綾瀬三丁目） 28,210,500 ウ 暫定駐車場貸付料（西新井駅西口） 41,780,200 |
| 事業外収益 | | | | 事業外収益 <u>1,091,528</u> |
| 受取利息 〈3〉 | 3,000 | 4,358 | 1,358 | 預金利子収入 <u>4,358</u> |
| 雑収益 〈4〉 | 1,087,000 | 1,087,170 | 170 | 消費税及び地方消費税確定申告還付金等 <u>1,087,170</u> |
| 収益的収入 計 〈5〉 | 4,562,424,000 | 4,562,424,984 | 984 | |
| 資本的収入 | | | | |
| 短期借入金 | | | | 短期借入金 <u>20,402,400</u> |
| 区借入金 〈6〉 | 20,403,000 | 20,402,400 | △ 600 | 区借入金 補償費（北綾瀬） <u>19,287,000</u> 用地取得関連費 <u>1,115,400</u> （都市計画道路区画街路第9号線用地 不動産鑑定費） |
| 前年度繰越準備金 〈7〉 | 328,667,000 | 328,667,210 | 210 | 令和3年度からの繰越金 <u>328,667,210</u> |
| 資本的収入 計 〈8〉 | 349,070,000 | 349,069,610 | △ 390 | |
| 収入の部 合計 〈9〉 | 4,911,494,000 | 4,911,494,594 | 594 | |

(2) 支出の部

〔別紙資料〕

単位：円

| 科 目 | 予算現額 | 決算額 | 不用額 | 決 算 説 明 | |
|---------------|---------------|---------------|-------------|---------------------------|---------------|
| 収益的支出 | | | | | |
| 販売費及び一般管理費 | | | | 販売費及び一般管理費 | 25,776,121 |
| 経費 | | | | 運営経費 | |
| 旅費 <10> | 57,000 | 51,000 | 6,000 | (旅) 評議員費用弁償 (3,000円×17人) | 51,000 |
| 需用費 <11> | 71,000 | 41,891 | 29,109 | (需) 消耗品、図書追録等 | 41,891 |
| 役務費 <12> | 80,000 | 45,890 | 34,110 | (役) 通信費、手数料等 | 45,890 |
| 委託料 <13> | 464,000 | 418,440 | 45,560 | (委) 財務相談、システム保守委託 | 418,440 |
| 負担金及び交付金 <14> | 32,000 | 31,900 | 100 | (負) 研修費 (NOMA行政管理講座 公社会計) | 31,900 |
| 公租公課 <15> | 25,187,000 | 25,187,000 | 0 | (公) ア 固定資産税・都市計画税 | 23,203,700 |
| | | | | イ 消費税 | 1,913,300 |
| | | | | ウ 法人住民税 | 70,000 |
| 予備費 | | | | 予備費 | 0 |
| 予備費 <16> | 1,000,000 | 0 | 1,000,000 | | |
| 収益的支出 計 <17> | 26,891,000 | 25,776,121 | 1,114,879 | | |
| 資本的支出 | | | | | |
| 公有地取得事業費 | | | | 公有地取得事業費 | 32,574,568 |
| 公有用地取得原価 <18> | 32,576,000 | 32,574,568 | 1,432 | 補償費 (北綾瀬) | 19,287,000 |
| | | | | 協調融資利子 (綾瀬・北綾瀬) | 12,172,168 |
| | | | | 取得関連費 | 1,115,400 |
| | | | | (都市計画道路区画街路第9号線用地 不動産鑑定費) | |
| 短期借入金償還金 | | | | 短期借入金償還金 | 4,472,550,188 |
| 協調融資償還金 <19> | 4,358,689,000 | 4,358,688,699 | 301 | 買戻しによる協調融資借入金償還金 (綾瀬・北綾瀬) | 4,358,688,699 |
| 区償還金 <20> | 113,862,000 | 113,861,489 | 511 | 買戻しによる区借入金償還金 (綾瀬・北綾瀬) | 113,861,489 |
| 準備金 | | | | 準備金 | 0 |
| 次年度繰越準備金 <21> | 379,476,000 | 0 | 379,476,000 | 次年度繰越準備金 | 0 |
| 資本的支出 計 <22> | 4,884,603,000 | 4,505,124,756 | 379,478,244 | | |
| 支出の部 合計 <23> | 4,911,494,000 | 4,530,900,877 | 380,593,123 | | |

6 借入金明細表

[別紙資料]

(単位：円)

| 借入先 | R4年度期首残高 | 当期増加高 | 当期減少高 | R4年度期末残高 |
|---------|---------------|------------|---------------|---------------|
| 協調融資銀行団 | 4,358,688,699 | 0 | 4,358,688,699 | 0 |
| 足立区 | 3,353,158,870 | 20,402,400 | 113,861,489 | 3,259,699,781 |
| 合計 | 7,711,847,569 | 20,402,400 | 4,472,550,188 | 3,259,699,781 |

R4年度期末残高 3,259,699,781円

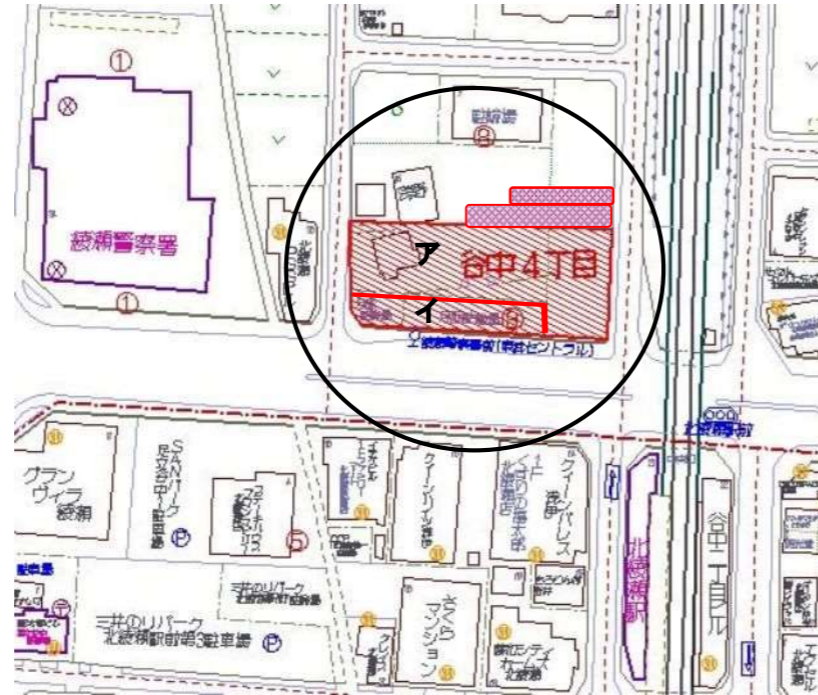
簿価合計 3,258,584,381円

差 1,115,400円

(公有用地として取得しなかった取得関連費)

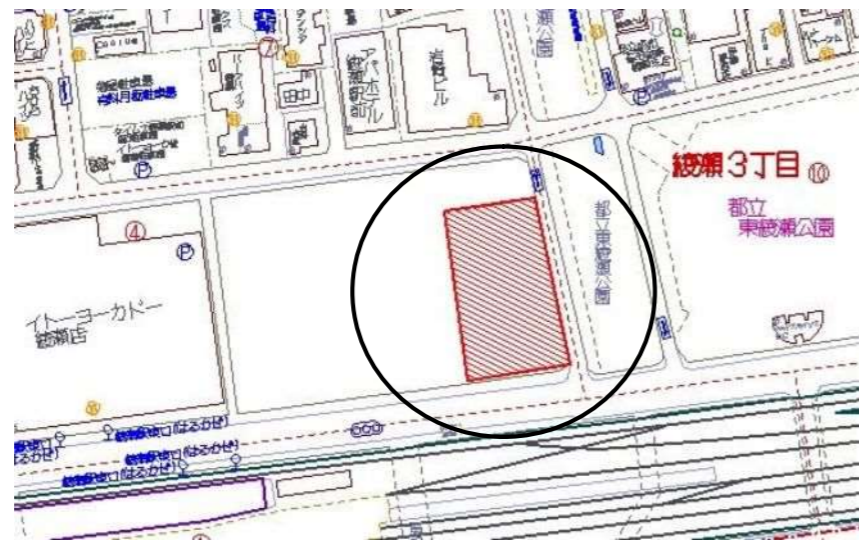
令和4年度
処分事業箇所図

処分(2) 北綾瀬駅前交通広場用地
谷中四丁目8番 ア 1,320.46㎡
イ 446.41㎡



※2ページ 2(2)

処分(1) 綾瀬駅前道路用地
綾瀬三丁目4番 1,288.17㎡

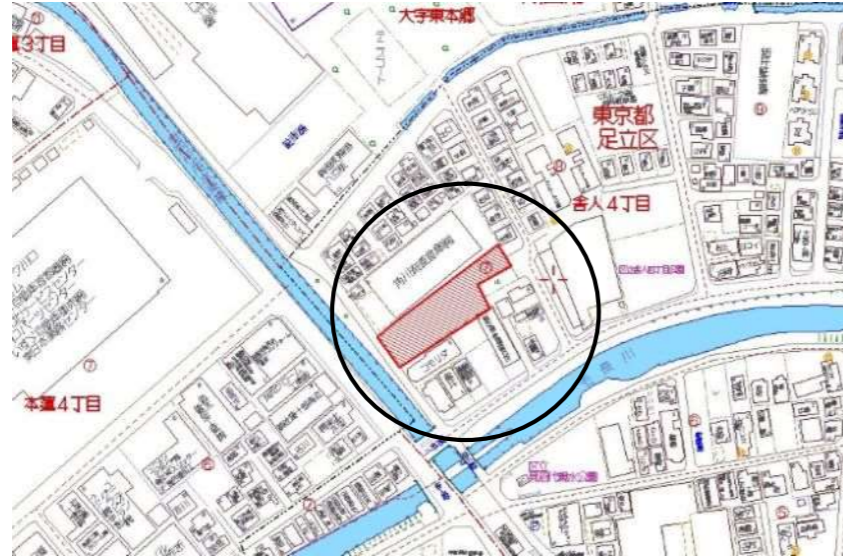


※2ページ 2(1)

環七

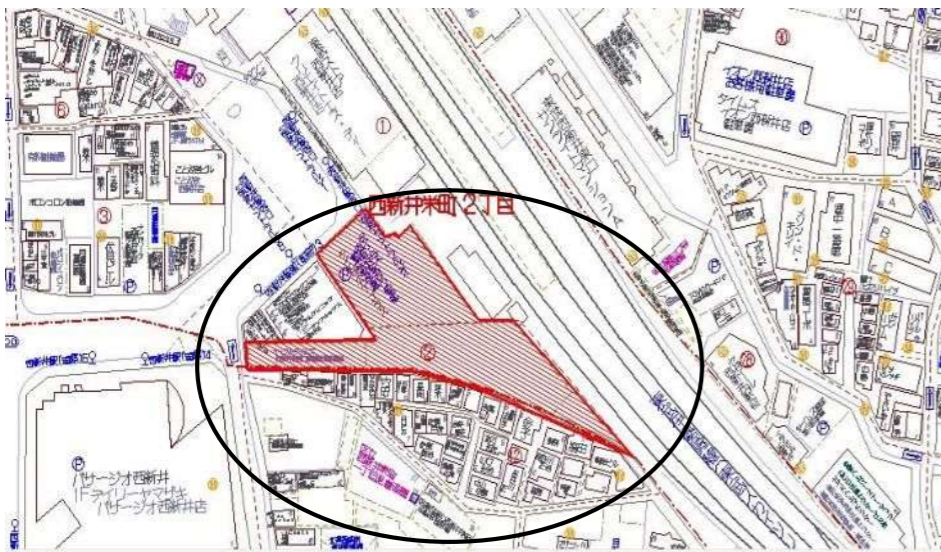
国道四号

(1) 地区計画事業用地 (道路)
舎人四丁目7番 1,021.74 m²



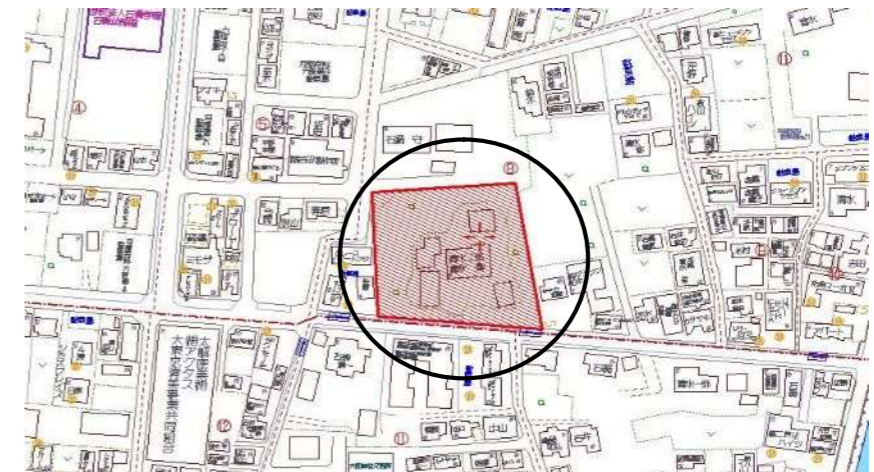
※2ページ 4(1)

(3) 西新井駅西口駅前交通広場及び関連用地
西新井栄町二丁目2番 3,020.89 m²



※2ページ 4(3)

(2) 特別緑地保全地区用地
六町四丁目8番 2,995.74 m²



※2ページ 4(2)

環七

国道四号