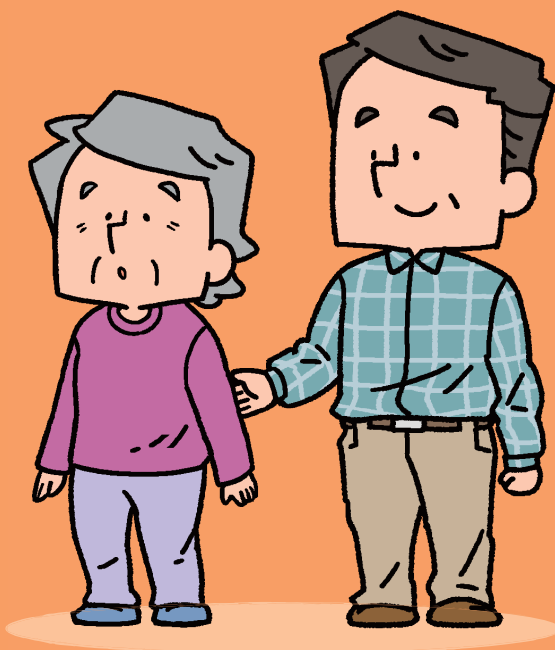


2025年日本人の
5人に1人が
認知症になると
言われています。
※65歳以上

大事なのは
早期発見・早期対応!

早めに知っとこー! 認知症のこと。



9月は
認知症月間

のぞいてみよう!
認知症の世界



認知症月間イベント情報

9月23日(土)・9月24日(日) 10:00~16:00

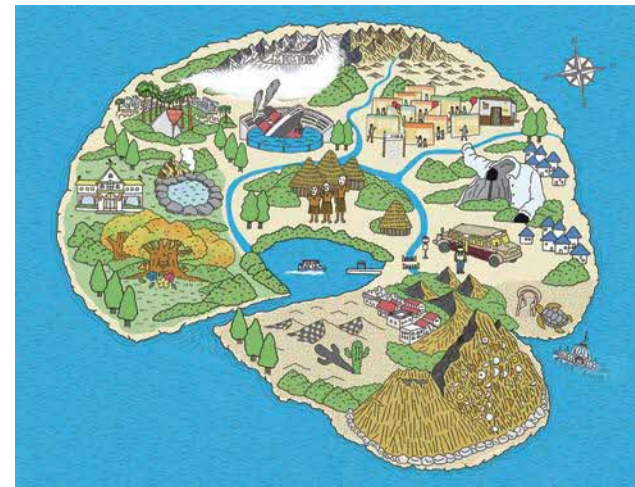
場所 アリオ西新井1階 インフォメーション付近



1. 「認知症世界の歩き方」 パネル展 展示期間:9/1~9/29まで

issue+design×足立区
認知症の方が経験する出来事を
「旅のスケッチ」と「旅行記」の形式で
まとめたストーリー

issue+designとは
デザインの持つ「美と共感の力」で
社会課題に挑む特定非営利活動法人



2. 認知症VR体験 (24日のみ) ~「自分事」として考える~

認知症の方の視点から見る「階段を下りる」「バスの乗車」「錯視が見える」などの
日常生活を体験できます。 ※先着120名。当日朝10時から整理券を配布します。
大内病院東京都認知症疾患医療センター+朝日新聞社×足立区



3. LINEで認知症クイズ 参加した全員にエコバックプレゼント! ※数に限りがあります

認知症に関する簡単なクイズに答えてプレゼントをGET!

他にもあります! イベント情報

- 区役所中央館1階アトリウム issue+design×足立区
「認知症世界の歩き方」パネル展 アリオ西新井とは違った見方でお楽しみいただけます
- 区内図書館 認知症に関する書籍特集コーナー
- 区内薬局、介護事業所 施設主催の認知症に関するイベント

詳しい内容や
アンケートは
コチラ →



月間中(9/1~9/30)、認知症施策アンケートに答えて豪華景品をGET! (足立区友好都市の名産品)
区内在住・区内在勤の方がご応募いただけます。 ※写真はイメージです

★新潟県魚沼市 魚沼産
コシヒカリ5kg 5名様



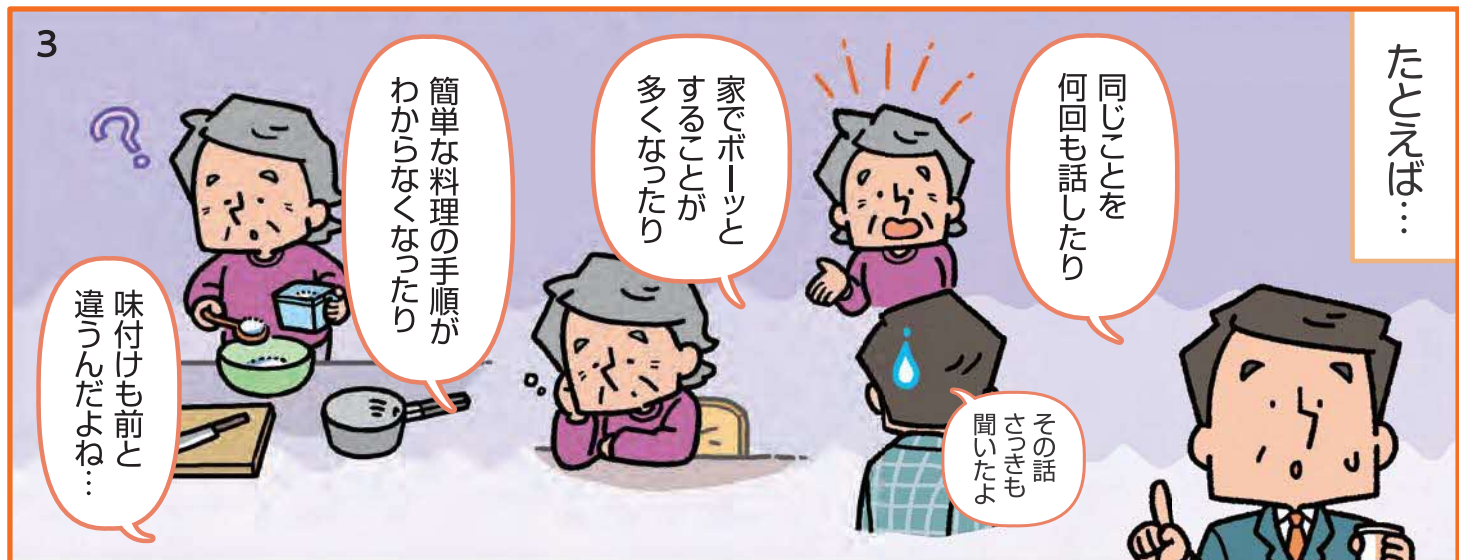
★栃木県鹿沼市
はちみつセット 5名様



★長野県山ノ内町
ジュースセット 5名様



早めに
知っとこ！
認知症のこと。



65 からの健康・介護相談窓口
ホウカツ 足立区の地域包括支援センターの愛称です。65歳からの健康や介護に関する様々な相談を受け付ける公的な相談窓口です。早めの相談、早めの対応で、住みなれた地域で元気に過ごす時間を長くするお手伝いをします。

ホウカツについて詳しくは ←コチラ



大事なのは
早期発見・早期対応
早めに知っとこ！
認知症のこと。

認知症のこと
他にもいろいろ



詳しくはHPへ



認知症
サポーター

認知症を正しく理解し、認知症の人やその家族を温かく見守る応援者です。

認知症カフェ・
家族の会

認知症ご本人や家族同士が日頃気になっていることや悩みなどを同じ立場の人と語り合う場です。

おりがみ
カフェ

若年性認知症(65歳以下)ご本人の方や家族の方が交流する会です

もの忘れ
相談

地域包括支援センターにて認知症やもの忘れに不安を持つ方を対象に、医師が相談に乗ります。

あたまの
健康度測定

70歳の方を対象に認知機能低下の疑いがあるかどうかを測る検査を実施しています。