

総務委員会報告資料

令和6年1月17日

報告事項件名	頁
1 自転車カギかけありがとうキャンペーン実施結果について	2
2 客引き行為等防止対策に係る千住地区での重点警戒について	5

(危機管理部)

総務委員会報告資料

令和6年1月17日

件名	自転車カギかけありがとうキャンペーン実施結果について
所管部課名	危機管理部 危機管理課
内容	<p>被害が多発する16～18歳への新たな自転車盗対策として、若年層の利用が多いマクドナルドと連携し、区内の都立高校（全9校）対象に実施したキャンペーン結果について報告する。</p> <p>1 キャンペーン目的</p> <p>(1) 無施錠者の行動変容 (2) 自転車のカギかけ習慣化に向けたきっかけづくり</p> <p>2 実施内容</p> <p>(1) 校内駐輪場へのキャンペーン内容等の掲示（ビュー坊も参加） (2) 区職員による自転車カギかけの確認 (3) 施錠者への感謝の声かけ及びマクドナルドのクーポン券の配布 ※ 警察による闇バイト禁止や#9110の啓発、交通対策課によるヘルメット着用の呼びかけも併せて実施</p> <p style="text-align: center;">感謝カードのデザイン</p> <div style="display: flex; justify-content: space-around;"> <div style="width: 45%;"> <p>足立区内のチャリ盗難で、被害が一番多いのは10～20代のチャリなんです。 <small>※ 令和4年の埼玉県内都立高校実態調査</small></p> <p>年間3,664件のうち自転車盗難が全体の約3割</p> <p>STOP 自転車盗難</p> <p>ねえ、知ってる？ ▲ ADACHI CITY</p> </div> <div style="width: 45%;"> <p>ADACHI CITY</p> <p>What?</p> <p>STOP 自転車盗難</p> <p>年間の自転車盗難自宅敷地内が約6割</p> <p>自宅の敷地だからって、カギかけないと盗まれますよ。 ええ!? マジで!?</p> <p>No kidding!</p> </div> </div> <p style="text-align: center;">キャンペーンの様子</p>

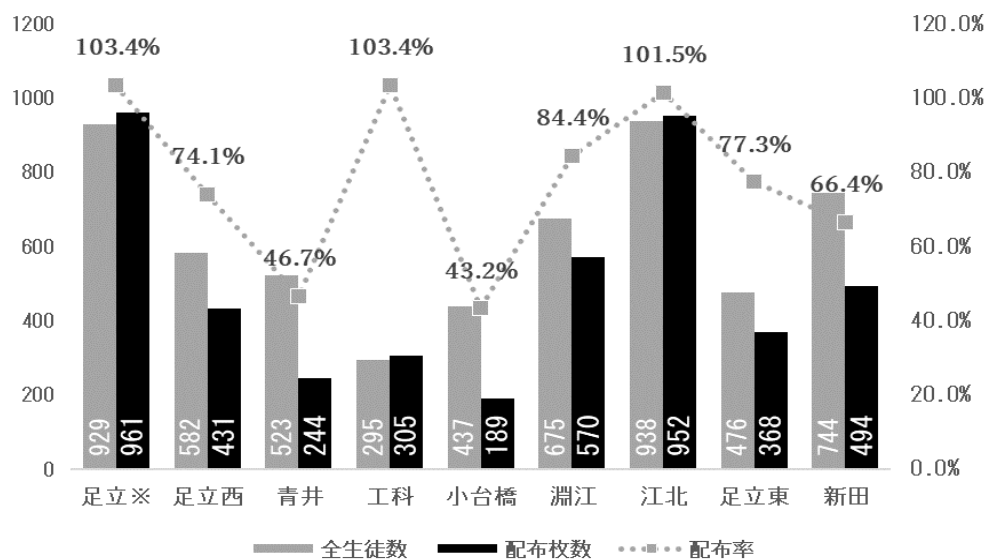
3 実施結果

(1) 実施日時

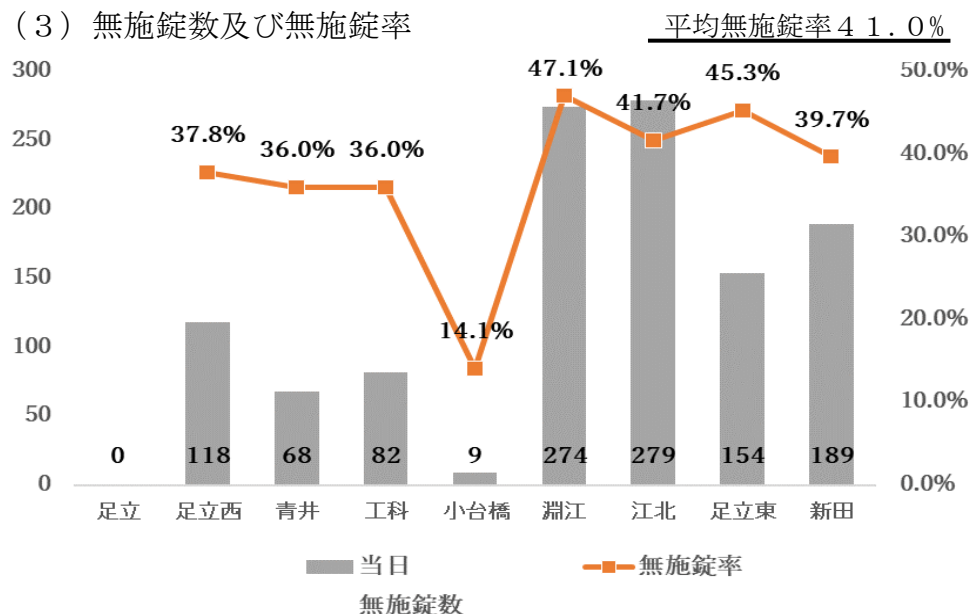
時期	高校名
1 1月 1日 (水)	都立足立高等学校
1 1月 13日 (月)	都立足立西高等学校
1 1月 17日 (金)	都立青井高等学校
1 1月 22日 (水)	都立足立工科高等学校
1 1月 24日 (金)	都立小台橋高等学校
1 1月 29日 (水)	都立淵江高等学校
1 2月 1日 (金)	都立江北高等学校
1 2月 5日 (火)	都立足立東高等学校
1 2月 18日 (月)	都立足立新田高等学校

(2) 各校配布枚数及び配布率

※ 足立高校の「全校生徒数」は全日制と定時制の合計



(3) 無施錠数及び無施錠率

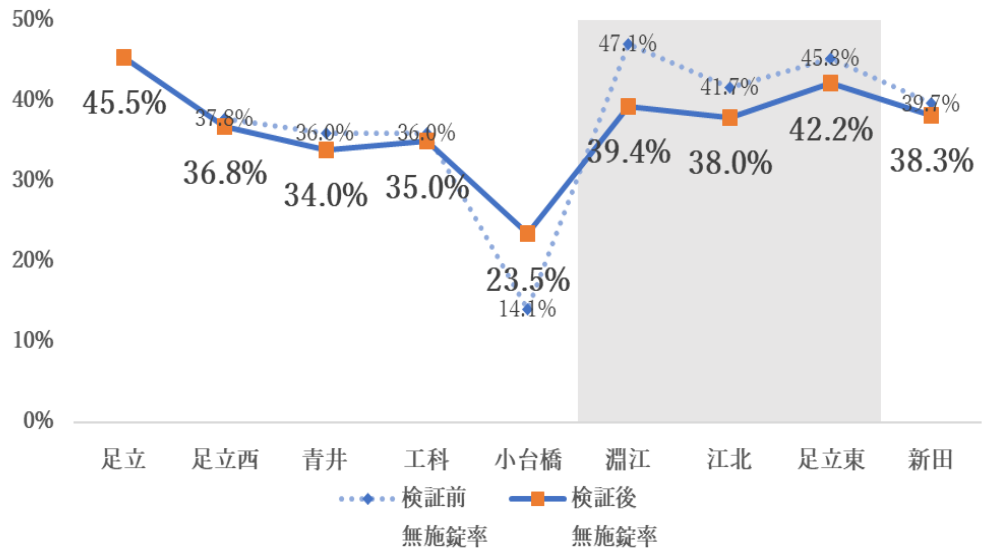


(4) 情報発信

- ア テレビ局 (TBS、TOKYO MX)
- イ 新聞 (読売新聞、朝日新聞、足立よみうり)
- ウ ラジオ (TBS)
- エ 高校公式SNS等 (青井高校、淵江高校、江北高校)

4 効果検証結果

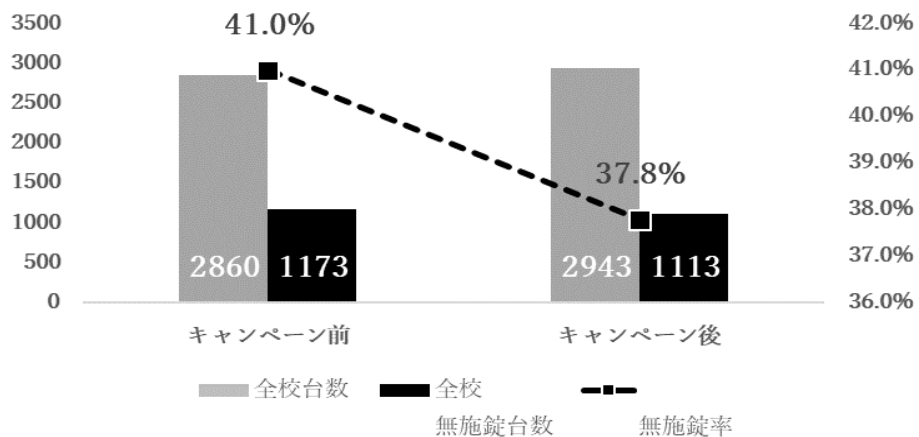
(1) キャンペーン実施前及びキャンペーン実施後の無施錠率



(2) 平均無施錠率 (改善値)

	全生徒数	全体台数	無施錠台数	平均無施錠率
実施前	5,599	2,860	1,173	41.0%
実施後	—	2,943	1,113	37.8%

※足立高校除く



5 今後の方針

- (1) マクドナルドにクーポン利用率 (令和5年12月まで利用可)を確認するとともに、今後の展開について意見交換を行う。
- (2) 生徒会や教員等の意見も丁寧に伺い、来年度の取り組みに活かしていく。

総務委員会報告資料

令和6年1月17日

件名	客引き行為等防止対策に係る千住地区での重点警戒について
所管部課名	危機管理部 危機管理課
内容	<p>足立区客引き行為等の防止に関する条例（令和5年4月1日施行。以下、条例という。）施行に伴い、竹ノ塚駅において重点警戒をしてきた。</p> <p>今後、新年度予算が可決した場合、客引きに関する声をいただいている北千住駅周辺においても重点警戒を実施予定。</p> <p>1 警戒内容</p> <p>(1) 令和6年4月1日から</p> <p>(2) 365日 午後6時～午前0時まで</p> <p>(3) 区職員（警察OB2名想定）及び委託警備員（6名想定）による警戒</p> <p>2 重点警戒箇所（別紙参照）</p> <p>千住地区（千住一丁目、二丁目、三丁目、千住旭町）</p> <p>3 周知について</p> <p>周辺町会及び商店街等に説明を実施し、重点警戒について1月から3月までの間に周知を行う。</p>

千住エリア（千住一丁目、千住二丁目、千住三丁目、千住旭町）

区独自エリア

区+都条例エリア

