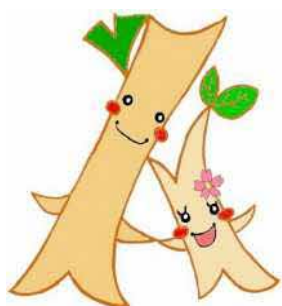


令和6年度

事業計画及び収支予算書



社会福祉法人
足立区社会福祉協議会

社会福祉協議会は、社会福祉法第109条に基づいて地域福祉の推進を図ることを目的に、様々な福祉活動を展開している民間組織です。

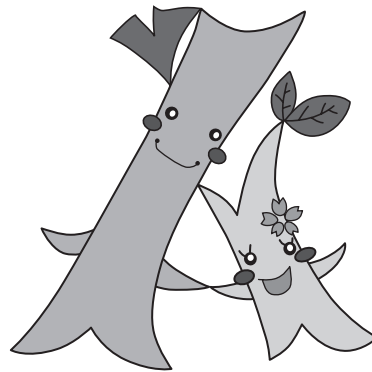
足立区社会福祉協議会は、昭和30年民生・児童委員を中心に、町会・自治会、社会福祉施設等の民間有識者の協力のもと設立し、昭和40年に公益法人である社会福祉法人として認可を受けました。

現在まで、区民主体の地域福祉推進団体として、足立区や関係機関・地域の民間団体等と連携し、区民が住み慣れたまちで安心して暮らせる足立区の実現を目指して様々な事業を実施しています。

わたくしたちは地域福祉のプロとしての自覚と責任をもち、

『ささえ愛 地域いっぱい広げます』を合言葉に、

地域づくり、人づくり、しくみづくりを進めることをお約束します。



大樹(だいき)と小枝(こえだ)

足立区社会福祉協議会のイメージキャラクター、大樹と小枝(だいきとこえだ)

目次

事業計画書

I	令和6年度法人組織図(令和6年4月1日現在)	1
II	予算の概要	2
1	経営方針	2
2	総括表(資金収支予算)	7
3	サービス区分別内訳表(資金収支予算)	8
4	事業別予算額・事業計画	9
(1)	法人運営事業	9
(2)	地域福祉事業	12
(3)	ボランティア活動推進事業	16
(4)	助成事業	19
(5)	生活福祉資金貸付事業	20
(6)	福祉サービス利用援助事業	21
(7)	障がい福祉サービス事業	22
(8)	歳末たすけあい運動事業	23
(9)	基幹地域包括支援センター事業	24
(10)	地域包括支援センター関原事業	26
(11)	受託事業	27
(12)	障がい者保護雇用清掃事業	29

収支予算書

1	資金収支予算書	31
2	事業区分資金収支予算内訳表	32
(1)	資金収支予算内訳表	32
(2)	社会福祉事業区分資金収支予算内訳表	34
(3)	公益事業区分資金収支予算内訳表	36
3	拠点区分資金収支予算書	37
(1)	社会福祉事業地域福祉推進事業拠点区分資金収支予算書	37
(2)	社会福祉事業歳末たすけあい運動事業拠点区分資金収支予算書	40
(3)	公益事業本会公益事業拠点区分資金収支予算書	41

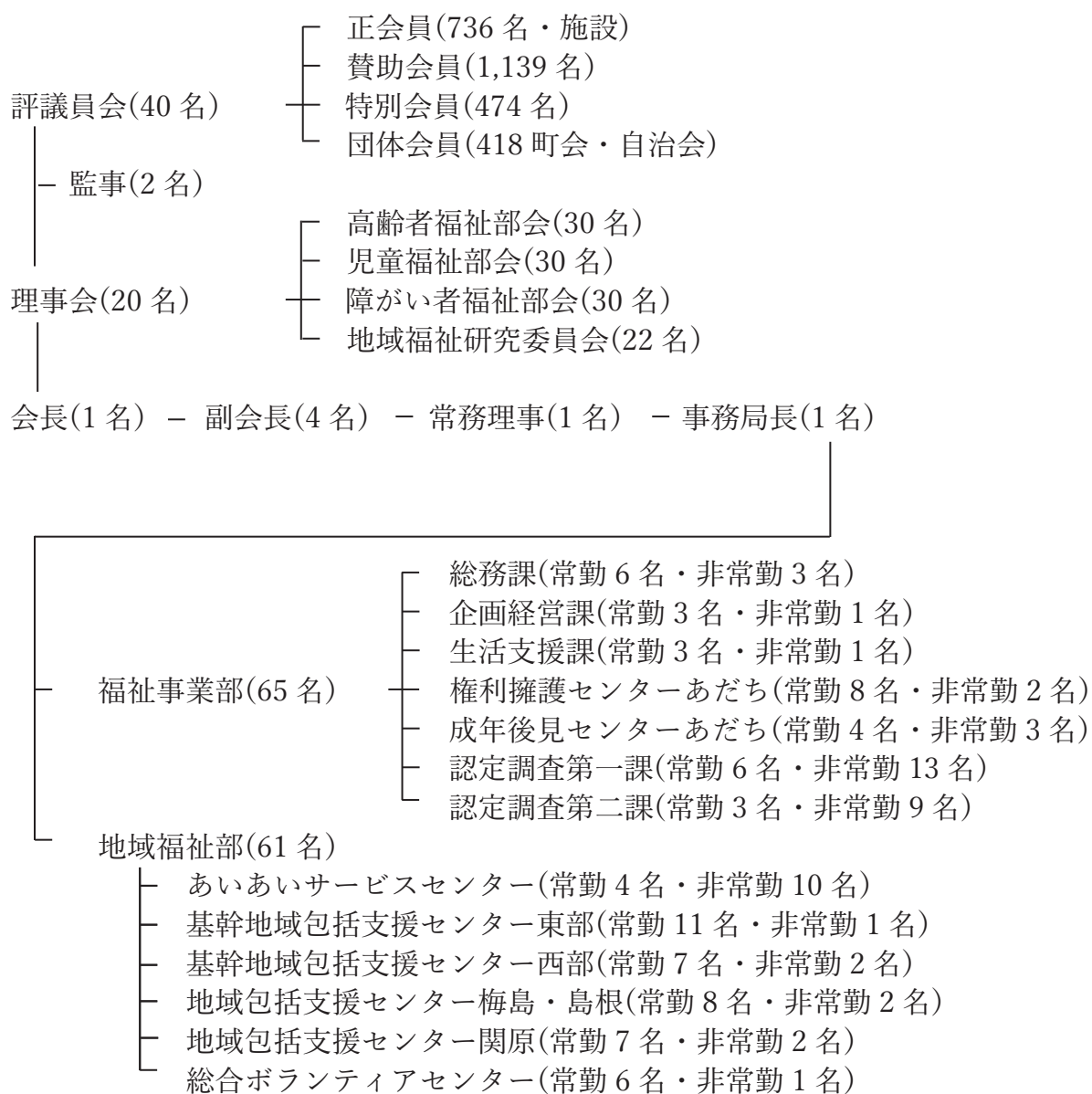
4	拠点区分資金収支予算内訳表	43
(1)	社会福祉事業地域福祉推進事業拠点区分資金収支予算内訳表	43
(2)	社会福祉事業歳末たすけあい運動事業拠点区分資金収支予算内訳表	48
(3)	公益事業本会公益事業拠点区分資金収支予算内訳表	50
5	サービス区分資金収支予算書	53
(1)	地域福祉推進事業法人運営事業サービス区分資金収支予算書	53
(2)	地域福祉推進事業地域福祉事業サービス区分資金収支予算書	56
(3)	地域福祉推進事業ボランティア活動推進事業サービス区分資金収支予算書	58
(4)	地域福祉推進事業助成事業サービス区分資金収支予算書	60
(5)	地域福祉推進事業生活福祉資金貸付事業サービス区分資金収支予算書	61
(6)	地域福祉推進事業福祉サービス利用援助事業サービス区分資金収支予算書	62
(7)	地域福祉推進事業障がい福祉サービス事業サービス区分資金収支予算書	64
(8)	歳末たすけあい運動事業歳末たすけあい運動事業サービス区分 資金収支予算書	66
(9)	本会公益事業基幹地域包括支援センター事業サービス区分 資金収支予算書	67
(10)	本会公益事業地域包括支援センター関原事業サービス区分資金収支予算書	69
(11)	本会公益事業受託事業サービス区分資金収支予算書	71
(12)	本会公益事業障がい者保護雇用清掃事業サービス区分資金収支予算書	73

事業計画書

I 令和6年度法人組織図(令和6年4月1日現在)

設立年月日 昭和30年3月19日

法人認可日 昭和40年6月30日



(注記) 役員、部会員、委員は定数、会員数は令和5年12月31日現在値、職員数は令和6年度の組織定数を記載している。なお、職員には組織定数のほか、生活支援課で非常勤2名、総務課で援助者9名、作業員24名、あいあいサービスセンターでパートヘルパー25名、権利擁護センターあだちで生活支援員44名、企画経営課でパート1名の雇用を予定している。
(職員総数232名)

II 予算の概要

1 経営方針

長きにわたり猛威を奮ってきた新型コロナウイルスも、令和5年5月より5類感染症に分類され、区民の生活も徐々にコロナ前の生活に戻りつつある。

しかしながら、約3年間のコロナ禍によって生じたつながりの喪失や孤立などの課題は、まだまだ解決しているとは言い難い。

このようなコロナ禍の地域課題も念頭に、令和4年度からは「第3次足立区地域福祉活動計画」および「第4次社協発展・強化計画」（以下「発展・強化計画」※）に基づき、「社協のPR」、「災害対策」、「地域福祉活動計画の具現化」、「組織強化」の4つを重点課題として掲げ、プロジェクトチームのメンバーを任命し、課題の共有や、解決に向けた整理・検討を行い、取り組める対策を進めている。

令和6年度は、足立区が江北地区に新たに設置する「すこやかプラザ」（仮称）を拠点にした重層的支援体制の取り組みの開始等、組織改編も行いつつ、足立社協としての強みを生かした取り組みができるよう、下記の重点項目について検討・対応を進める。

重点項目

- 1 区民に親しまれ、頼られる社協を目指すために広報を強化する。
- 2 災害時における支援体制を強化するため、平時から多様な団体等と幅広いネットワーク（顔の見える関係）を構築する。
- 3 地域福祉活動計画の具現化に向け、地域住民を後押しする事業（進め！あだちプロジェクト）を推進する。
- 4 業務の効率化や組織体制の見直し、財源基盤の強化等により、区民サービスの向上を図る。

※ 「社協発展・強化計画」とは平成15年に全国社会福祉協議会が策定した「市区町村社協経営指針」において、市区町村社協は自らの経営理念やビジョンに基づく方向性を「発展・強化計画」として定め、具体的な戦略をもって経営を行う必要があるとの提言が示され策定したものである。

重点項目 1 区民に親しまれ、頼られる社協を目指すために広報を強化する。

全職員が広報に関する共通認識を持てるようにしたコンセプトブックの作成や、インパクトのあるポスター等を作成し、社協のPRを強化する。

(1) 広報紙「あだち社協」の発行

R6 【80,000部/年3回】 R5 [105,500部/年4回]

(参考) R4 実績 [105,500部/年4回]

(2) SNSの活用

R6 【Facebook、LINE(2課)】 R5 [Facebook、LINE(2課)]

(参考)R4 実績 [Facebook、LINE(2課)]

(3) ホームページの改修

当会が令和7年3月に創立70周年を迎えることを機に、より見やすく、より分かりやすいホームページに改修を行う。

(4) 広報媒体等活用状況の現状分析・改善

R6 【更新/随時】 R5 [新規/随時]

(5) 広報コンセプトブックの作成

R6 【新規/1回】

(6) 広報研修の開催

R6 【1回】 R5 [1回]

(参考) R4 実績 [1回]

予算増減

① 広報事業

【R6】 15,684,000円 [R5] 15,306,000円 (378,000円増)

重点項目 2 災害時における支援体制を強化するため、平時から多様な団体等と幅広いネットワーク（顔の見える関係）を構築する。

大規模災害に備え災害ボランティアや資機材の充実を図る。

(1) 災害ボランティア登録者の確保

R6 【350名】 R5 [440名]

(参考) R4実績 [423名]

(2) 災害に関する研修

R6 【4回】 R5 [4回]

(参考) R4実績 [4回]

(3) 災害ボランティアメールマガジンの配信

R6 【12回】 R5 [12回]

(参考) R4実績 [13回]

(4) BCP・災害ボランティアセンター運営マニュアルの改訂

R6 【随時】 R5 [随時]

(5) 災害ボランティアオリエンテーション動画作成（ボランティアの心得）

R6 【新規/1本】 R5 [新規/1本]

予算増減

① 災害ボランティア事業

【R6】 2,251,000円 [R5]2,069,000円 (182,000円増)

重点項目 3 地域福祉活動計画の具現化に向け、地域住民を後押しする事業
(進め!あだちプロジェクト)を推進する。

区民や区内法人、団体や企業の地域活動をサポートする。

(1) 人材発掘・情報発信

- ア 地域活動のレポート数
R6 【50回】 R5 [50回]
(参考)R4実績 [42回]
- イ 出前講座
R6 【60回】 R5 [50回]
(参考)R4実績 [34回]

(2) 課題解決のための連携

- ア あだちコミュニティミックス連絡会の開催
※ 個人や団体、企業等がそれぞれの強みを活かし、人生100年時代の地域づくりに協働・協創で取り組んでいくことを目的とした連絡会
R6 【5回】 R5 [5回]
(参考)R4実績 [6回]
- イ 地域包括支援センターとの連携
R6 【300回】 R5 [300回]
(参考)R4実績 [209回]

(3) 資源開発の推進と機会づくり

- ア ふれあいサロン数
R6 【180か所】 R5 [155か所]
(参考)R4実績 [127か所]

予算増減

- ① 地域福祉活動推進事業
【R6】 1,098,000円 [R5] 1,740,000円 (642,000円減)
- ② ふれあいサロン支援事業
【R6】 2,798,000円 [R5] 3,027,000円 (229,000円減)

重点項目 4 業務の効率化や組織体制の見直し、財源基盤の強化等により、区民サービスの向上を図る。

会費収入や寄付金収入等自主財源の確保と相談体制の充実を図る。

(1) 会費、寄附金の HP 等広報媒体での PR 回数

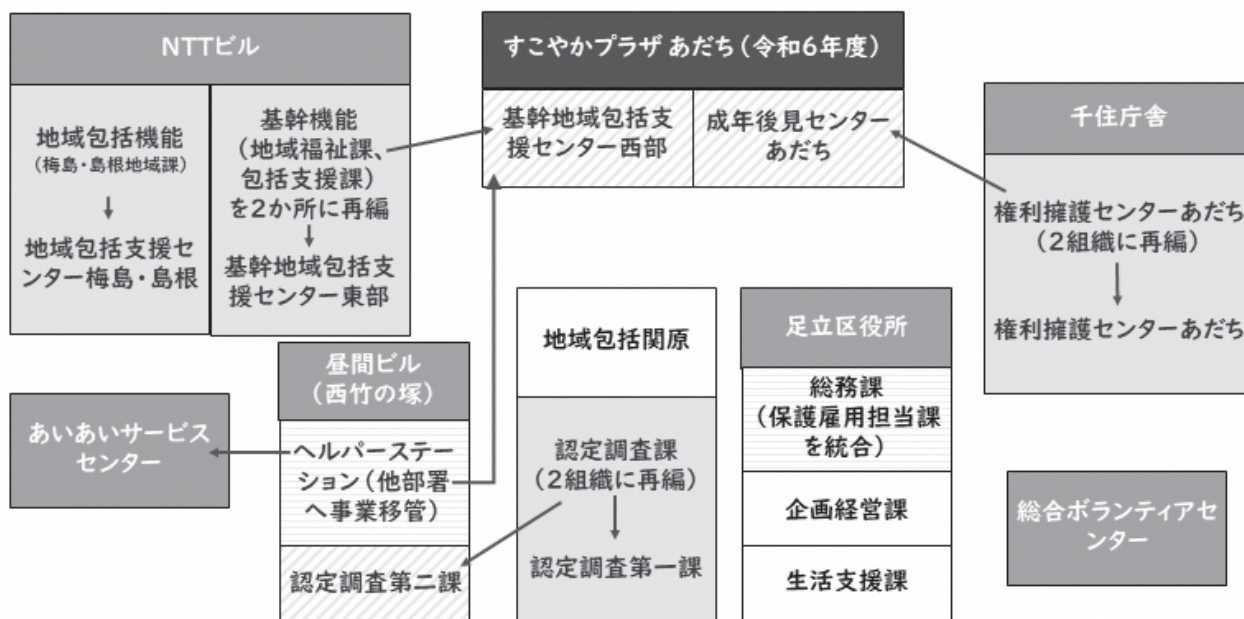
R6 【58 回】 R5 [58 回]

(参考)R4 [51 回] R3 [41 回]

(2) 地域共生社会づくりのための体制強化

足立区が開設する「すこやかプラザあだち」への一部拠点の移転や、令和7年3月に当協議会が創立70周年を迎えることなどから、下記のとおり組織を再編し、次の10年を見据えた地域共生社会づくりの体制強化を図っていく。

令和6年度 社会福祉協議会の組織再編イメージ



予算増減

① 会費・寄附収入

【R6】 18,598,000 円 [R5] 17,266,000 円 (1,332,000 円増)

2 総括表(資金収支予算)

令和6年度予算において、収入総額(行No.16)は1,084,058,000円、支出総額(行No.17)は1,084,058,000円とする。

(単位：円)

事業区分		令和5年度 予算額(A)	令和6年度 予算額(B)	増減額 (B - A)	行
社会福祉事業会計	前期末支払資金	194,100,000	140,948,000	△53,152,000	1
	収入	842,774,000	855,942,000	13,168,000	2
	支出	842,774,000	855,942,000	13,168,000	3
	当期末支払資金	194,100,000	140,948,000	△53,152,000	4
公益事業会計	前期末支払資金	0	0	0	5
	収入	458,848,000	449,411,000	△9,437,000	6
	支出	458,848,000	449,411,000	△9,437,000	7
	当期末支払資金	0	0	0	8
小計(ア)	前期末支払資金 (1+5)	194,100,000	140,948,000	△53,152,000	9
	収入(2+6)	1,301,622,000	1,305,353,000	3,731,000	10
	支出(3+7)	1,301,622,000	1,305,353,000	3,731,000	11
	当期末支払資金 (9+10-11)	194,100,000	140,948,000	△53,152,000	12
内部取引消去額 (イ)	収入	236,902,000	221,295,000	△15,607,000	13
	支出	236,902,000	221,295,000	△15,607,000	14
合計(ア-イ)	前期末支払資金 (=9)	194,100,000	140,948,000	△53,152,000	15
	収入(10-13)	1,064,720,000	1,084,058,000	19,338,000	16
	支出(11-14)	1,064,720,000	1,084,058,000	19,338,000	17
	当期末支払資金 (15+16-17)	194,100,000	140,948,000	△53,152,000	18

(注記) 前年度予算額は当初予算額を記載している。また、収入には事業活動による収入、施設整備等による収入、その他の活動による収入の合計額、支出には事業活動による支出、施設整備等による支出、その他の活動による支出、予備費支出の合計額を記載している。また、会計区分間の繰入金を内部取引消去額として記載している。

3 サービス区分別内訳表(資金収支予算)

(単位：千円)

		サービス区分	前年度予算 (A)	当年度予算 (B)	増減額 (B-A)	前年度比 (B/A)	行
収入	社会福祉事業会計	法人運営事業	698,618	687,371	△11,247	98.4%	1
		地域福祉事業	39,765	42,631	2,866	107.2%	2
		ボランティア活動推進事業	11,857	10,629	△1,228	89.6%	3
		助成事業	4,417	4,261	△156	96.5%	4
		生活福祉資金貸付事業	19,690	45,528	25,838	231.2%	5
		福祉サービス利用援助事業	29,584	30,464	880	103.0%	6
		障がい福祉サービス事業	37,208	33,504	△3,704	90.0%	7
		歳末たすけあい運動事業	1,635	1,554	△81	95.0%	8
		小計	842,774	855,942	13,168	101.6%	9
	公益事業会計	基幹地域包括支援センター事業	230,969	237,094	6,125	102.7%	10
		地域包括支援センター関原事業	73,280	67,458	△5,822	92.1%	11
		受託事業	77,134	83,873	6,739	108.7%	12
		障がい者保護雇用清掃事業	77,465	60,986	△16,479	78.7%	13
		小計	458,848	449,411	△9,437	97.9%	14
	小計(9+14)	1,301,622	1,305,353	3,731	100.3%	15	
	内部取引消去	236,902	221,295	△15,607	93.4%	16	
	合計(15-16)	1,064,720	1,084,058	19,338	101.8%	17	
支出	社会福祉事業会計	法人運営事業	698,618	687,371	△11,247	98.4%	18
		地域福祉事業	39,765	42,631	2,866	107.2%	19
		ボランティア活動推進事業	11,857	10,629	△1,228	89.6%	20
		助成事業	4,417	4,261	△156	96.5%	21
		生活福祉資金貸付事業	19,690	45,528	25,838	231.2%	22
		福祉サービス利用援助事業	29,584	30,464	880	103.0%	23
		障がい福祉サービス事業	37,208	33,504	△3,704	90.0%	24
		歳末たすけあい運動事業	1,635	1,554	△81	95.0%	25
		小計	842,774	855,942	13,168	101.6%	26
	公益事業会計	基幹地域包括支援センター事業	230,969	237,094	6,125	102.7%	27
		地域包括支援センター関原事業	73,280	67,458	△5,822	92.1%	28
		受託事業	77,134	83,873	6,739	108.7%	29
		障がい者保護雇用清掃事業	77,465	60,986	△16,479	78.7%	30
		小計	458,848	449,411	△9,437	97.9%	31
	小計(26+31)	1,301,622	1,305,353	3,731	100.3%	32	
	内部取引消去	236,902	221,295	△15,607	93.4%	33	
	合計(32-33)	1,064,720	1,084,058	19,338	101.8%	34	

4 事業別予算額・事業計画

※ 前年度比 20%以上の増減がある事業については、増減理由欄に理由を記している。

(1) 法人運営事業

ア 組織運営

予算額	69,743 千円(前年度 85,598 千円)	前年度比	81.5%
財源内訳	自主財源収入 57,805 千円 他事業からの繰入金収入 11,938 千円		
事業内容	<p>(1) 本会事業の安定的な経営基盤を確保するため、会員増強等による財源確保に努める。</p> <p>(2) 共同募金活動の一環として、足立区民生・児童委員の赤い羽根共同募金事業への協力及び社協窓口募金・職域募金を実施する。</p>		
事業計画 (年度目標)	<p>(1) 安定的な経営基盤を確保するため、会員会費収入・寄附金収入等の自主財源の強化を図る。</p> <p>(2) 会員を拡充するため、民生委員へ協力依頼のほか、個人・施設会員の新規登録（あだち社協の活用、高齢者施設以外への周知等）を積極的に図り、前年度比 100%以上を目指す。</p> <p>(3) 赤い羽根共同募金事業は目標値として前年度実績額を設定し、実施する。</p>		

※ 自主財源は、会費収入、寄附金収入、受取利息配当金収入が含まれている。

イ 事務局運営

予算額	599,029 千円(前年度 594,157 千円)	前年度比	100.8%
財源内訳	区補助金収入 584,830 千円 自主財源繰入金収入 14,199 千円		
事業内容	本会事業を推進するための職員の人件費等の管理及び運営を行う。		
事業計画 (年度目標)	<p>(1) 事務局運営に係る速やかな意思決定及び情報共有を図る。</p> <p>(2) 組織・定数を常に検証し、効果的で効率的な業務執行体制を整備する。</p> <p>(3) 体系的な人材育成計画の作成に向けて、社協職員に必要なキャリア設計やスキルなど人材育成上の課題を整理する。</p>		

ウ 広報事業

予 算 額	15,684 千円(前年度 15,306 千円)	前年度比	102.5%
財源内訳	自主財源繰入金収入 15,684 千円		
事業内容	<p>本会の運営に関するお知らせや各事業案内、講座・イベント情報、小地域福祉活動の情報等を分かりやすく掲載することにより、本会の認知度向上や地域福祉の活動者の拡大を図る。</p>		
事業計画 (年度目標)	<p>(1) ホームページ・SNS の運営 それぞれの特性を生かした情報発信を心掛け、必要な方に情報が届くよう更新を行っていく。</p> <p>(2) 広報紙「あだち社協」(年 3 回発行) 読者に親しみやすい紙面作りを進めていく。</p> <p>(3) 公社ニュース「トキメキ」への掲載 (年 12 回) 全戸配布の特性を生かし、活動者の募集や、講座・イベント情報など、幅広い方向けの記事を掲載する。</p>		

エ 地域福祉活動推進事業

予 算 額	1,098 千円(前年度 1,740 千円)	前年度比	63.1%
財源内訳	自主財源繰入金収入 1,098 千円		
増減理由	<p>主に研修講師の依頼回数減に伴う謝礼金支出の減少。消耗品支出、通信運搬費支出を削減したため。</p>		
事業内容	<p>第 3 次足立区地域福祉活動計画に基づき、住民自身が地域の課題に気づき、互いに共有し学びながら、解決に向けて取り組んでいくことができるよう支援する。</p>		
事業計画 (年度目標)	<p>(1) 第 3 次足立区地域福祉活動計画における令和 5 年度の間評価を基に、第 5 期地域福祉研究委員会 (委員 22 名) に評価を依頼し、計画の着実な推進を図る。 会議の開催数 2 回</p> <p>(2) 出前講座 60 回</p> <p>(3) 地域福祉活動について、ホームページ(ささえあいブログ)、Facebook、LINE を通して広報の強化を図る。 レポート掲載数 50 本 Facebook いいね件数 550 件 LINE 登録者数 600 人</p>		

オ 連絡・調整事業

予 算 額	1,817 千円(前年度 1,817 千円)	前年度比	100.0%
財源内訳	自主財源繰入金収入 1,817 千円		
事業内容	(1) 足立区民生・児童委員協議会と調整し、関連事業の連携に努める。 (2) 足立区民生・児童委員協議会等と連携し、部会を開催し、専門的事項について、学習(研究)する。		
事業計画 (年度目標)	(1) 民生委員との情報の共有化、連携を強化する。 (2) 部会担当制とあわせて、職員と部会員の関わりを強化する。 (3) 部会役員会に担当職員及び社協部会員が参画し、企画運営に携わることで部会の活性化を図る。		

(2) 地域福祉事業

ア 緊急援護事業

予算額	1,373 千円(前年度 1,370 千円)	前年度比	100.2%
財源内訳	自主財源繰入金収入 1,123 千円 その他の収入 250 千円		
事業内容	福祉事務所を通して、緊急保護者への援護費の貸付や母子生活支援施設等に緊急入所した世帯へ日用品セット購入費の一部を支給する。		
事業計画 (年度目標)	景気低迷により多数の援護者が予想されることから、限られた財源の中で、より多くの方を援護できるよう検討する。		

イ ふれあいサロン支援事業

予算額	2,798 千円(前年度 3,027 千円)	前年度比	92.4%
財源内訳	共同募金配分金収入(歳末たすけあい共同募金)813 千円 自主財源繰入金収入 1,985 千円		
事業内容	地域住民が自主的に立ち上げるサロンに対し、立ち上げ時の相談支援や助成金・保険制度による後方支援、研修会や交流会の開催等を行う。		
事業計画 (年度目標)	<p>(1) 住民主体のサロン活動(地域交流の場)を支援し、孤立防止を進めることで支えあえる地域づくりを推進する。</p> <p>ア ふれあいサロン年度末登録数 155 か所</p> <p>イ 新規立上げサロン数 25 か所</p> <p>(2) 高齢者・子育て中の保護者等の孤立を解消するため、サロン同士のネットワークを強化し、助けあえる環境を構築する。</p> <p>ふれあいサロン研修・交流会 開催数 6 回</p> <p>(3) 他のサロンの活動内容を共有し互いに知ること、活動内容や意欲の充実、休止中のサロンの再開を支援する。</p> <p>サロン通信「ふれあい」</p> <p>ア 発行部数 1,000 部/回</p> <p>イ 発行回数 3 回</p>		

ウ シルバーステッキ支給事業

予 算 額	2,205 千円(前年度 2,188 千円)	前年度比	100.8%
財源内訳	自主財源繰入金収入 2,205 千円		
事業内容	シルバーステッキ(SG マーク付の杖)を、必要とする区内の 65 歳以上の方に支給する。		
事業計画 (年度目標)	(1) 広報紙への掲載等で事業の周知を行い、必要な方へ届くようにする。 支給本数 1,900 本 (2) 寄附金を活用し、新たに杖を購入する。		

エ おはよう訪問事業

予 算 額	13,834 千円(前年度 10,709 千円)	前年度比	129.2%
財源内訳	共同募金配分金収入(赤い羽根共同募金)2,740 千円 共同募金配分金収入(歳末たすけあい共同募金)3,956 千円 自主財源繰入金収入 7,138 千円		
増減理由	乳酸菌飲料が値上がり (40 円→52 円) したため。		
事業内容	乳酸菌飲料を毎日配達(手渡し)し、ひとり暮らし高齢者の安否確認や緊急事態の対応、孤独感の緩和を図る。		
事業計画 (年度目標)	(1) 利用開始前に申込者、緊急連絡先及び関係機関等に事業趣旨の説明を行い、安否確認に関する理解と協力を求めている。 ア 新規利用者数 200 人 イ 総利用者数 1,200 人 ウ 総利用実人員 285,600 人 (2) 利用者に対する現状確認で、緊急連絡先の変更の有無や介護サービスの利用状況等の情報を更新する。(平成 29 年 4 月～平成 31 年 3 月申請者対象)		

オ あいあいサービスセンター管理運営事業

予 算 額	538 千円(前年度 958 千円)	前年度比	56.2%
財源内訳	自主財源繰入金収入 538 千円		
増減理由	社協ヘルパーステーションとの統合にともない、施設運営経費(OA 機器リース代等)の負担割合が軽減されたため。		
事業内容	あいあいサービスセンター施設の管理運営を行う。		
事業計画 (年度目標)	施設修繕等、必要な対応が生じたときは所管元(障がい福祉課)と協議し適正な管理運営に努める。		

カ 車いす貸出事業

予 算 額	890 千円(前年度 899 千円)	前年度比	99.0%
財源内訳	指定寄附(物品)収入 406 千円 自主財源繰入金収入 484 千円		
事業内容	車いすを、必要とする区民やボランティア活動等に一時的に無料で貸出しを行う。		
事業計画 (年度目標)	<p>(1) 車いすを必要としている区民・団体等に対し、安定的に貸出しできるようにする。 貸出件数 1,500 件</p> <p>(2) 車いすの年間メンテナンスを確実に実施する。</p> <p>(3) 区民に対し、年間 3 回以上の事業周知を行う。</p>		

キ 車いすステーション運営事業

予 算 額	688 千円 (新規)	前年度比	—
財源内訳	自主財源繰入金収入 688 千円		
事業内容	車いす貸出拠点の拡充を図るため、区内福祉事業者等の協力で設置する「足立社協車いすステーション」を運営する。		
事業計画 (年度目標)	<p>新たな車いすステーションを開設する。</p> <p>新規窓口設置目標 5ヶ所</p>		

ク ファミリー・サポート・センター事業

予 算 額	18,030 千円(前年度 18,224 千円)	前年度比	98.9%
財源内訳	区受託金収入 18,030 千円		
事業内容	子育ての援助を行いたい方(提供会員)と子育ての援助を受けたい方(利用会員)による会員相互の援助活動を実施する。		
事業計画 (年度目標)	<p>必要な人にサービスが行き届くよう、制度の認知度を向上させていく。</p> <p>また、幅広い層の提供会員を増やし、地域で子育てを支援する仕組みを拡充していく。事業周知を行うため子育て関係団体と連携する。</p> <p>新規連携団体数 3 団体以上</p>		

ケ ひとり親貸付事業

予 算 額	50 千円(前年度 100 千円)	前年度比	50%
財源内訳	東社協受託金収入 50 千円		
増減理由	実績に基づき減額。		
事業内容	東京都社会福祉協議会から委託を受け、ひとり親家庭の親に対して、ひとり親家庭高等職業訓練促進資金(入学・就職準備金、住宅支援資金)の貸付事務を行う。		
事業計画 (年度目標)	関係機関と連絡調整を行い、申込み手続き事務を迅速かつ適切に行う。 対象件数 10 件		

コ あいあいサポート事業

予 算 額	2,225 千円(前年度 2,290 千円)	前年度比	97.2%
財源内訳	区補助金収入 2,001 千円 事業収入 224 千円		
事業内容	地域住民が協力会員、サポート隊員となり、日常生活に支障のある高齢者や障がい者等の家事や外出の付き添い等の継続的なサポートを行うほか、電球交換や換気扇、エアコンのフィルター掃除、ゴミ出し、草むしり等の単発・短時間のサポートを行う。		
事業計画 (年度目標)	制度の狭間にあるニーズに対し柔軟に対応できるよう、地域包括支援センター等と連携し、事業の認知度を高め、区民相互のサポート体制を広く推進していく。また、地域の居場所等を拠点としたサポート体制（ちょこっとサポート世話人制度）を推進（日常会話から見えてくる困りごとへの支援）し、地域に根ざした活動にシフトさせていく。 拠点型サポート体制（ちょこっとサポート世話人）3 拠点以上		

(3) ボランティア活動推進事業

ア ボランティアまつり事業

予 算 額	973 千円(前年度 973 千円)	前年度比	100.0%
財源内訳	共同募金配分金収入(歳末たすけあい共同募金) 283 千円 自主財源繰入金収入 690 千円		
事業内容	ボランティア活動への理解を深め、参加を促進するため、足立区ボランティアまつり実行委員会と共催し、ボランティアまつりを開催する。		
事業計画 (年度目標)	関係団体に、ボランティアまつりへの参加を促し、ボランティアに対する区民理解を一層促進する。		

イ ボランティアセンター運営事業

予 算 額	1,606 千円(前年度 3,528 千円)	前年度比	45.5%
財源内訳	自主財源繰入金収入 1,486 円 その他の収入 120 千円		
増減理由	新たに災害ボランティア事業を作成し、災害に関する収支をそちらに移したため予算規模の減となっている。		
事業内容	ボランティアの活動を推進するため、各種事業の普及・啓発活動を行う。		
事業計画 (年度目標)	<p>(1) ボランティアコーディネート 地区担当職員が窓口となり、コーディネート強化に努める。 ア ボランティアコーディネート率 85%以上 イ ボランティア登録者数 520 人以上 ウ ボランティアグループ登録数 66 団体以上</p> <p>(2) ボランティアに関する情報の発信 Facebook、LINE、YouTube、ボラセンブログ、あだち協働パートナーサイト、東京ボランティアレガシーネットワークサイトを活用する。 ア ボランティアあだちの発行 12 回 イ LINE フォロワー数 1,700 名</p>		

ウ 災害ボランティア事業

予 算 額	2,251 千円(新規)	前年度比	—
財源内訳	共同募金配分金収入(歳末たすけあい共同募金) 654 千円 自主財源繰入金収入 1,597 千円		
事業内容	発災時における災害ボランティアセンターを円滑に運営できるよう、日ごろから足立区や関係機関・団体、ボランティアとの連携を深める。		
事業計画 (年度目標)	<p>(1) 足立区地域防災計画に基づき、区と本会が合同で設置する災害ボランティアセンターの円滑な設置・運営に向けて、重点項目に掲げた取り組みを推進する。</p> <p>(2) 災害時に活躍できる人材・地域団体の育成・支援</p> <p>ア 災害ボランティア登録者数 350 名以上</p> <p>イ 災害ボランティア養成基礎研修会 3 回</p> <p>ウ スキルアップ研修 1 回</p> <p>エ 災害ボランティア活動助成金の周知</p> <p>(3) Kintone の活用</p> <p>災害時に Kintone を活用できるよう、他社協と連携し整備する。</p>		

エ ボランティア育成事業

予 算 額	1,227 千円(前年度 2,560 千円)	前年度比	47.9%
財源内訳	共同募金配分金収入(歳末たすけあい共同募金)356 千円 自主財源繰入金収入 871 千円		
増減理由	令和 5 年度は、音訳ボランティア養成講座と点訳ボランティア養成講座を同時開催していたが、令和 6 年度は点訳ボランティア養成講座のみの実施となるため減。		
事業内容	ボランティアを育成するため、各種講座、講習会等を行う。		
事業計画 (年度目標)	<p>(1) ボランティアスクール ボランティア活動のきっかけづくりを図るため、参加しやすい講座を企画、開催する。 ア 開催数 4 回(うち 1 回は関係機関と共催を予定) イ 参加者数各回 15 名以上</p> <p>(2) 夏ボランティア体験の実施 新たなボランティアを獲得のため、学生やボランティア初心者ターゲットにした、きっかけづくりを行う。 ア 協力団体 80 団体以上 イ 参加者 60 名以上 ウ チラシを作成し、区内中学校・高校・大学等へ周知する。</p> <p>(3) 点訳ボランティアの人材育成(点訳技術の習得)と視覚障がい者への理解を深めるために点訳ボランティア養成講習会を開催する。 受講後の活動者の割合 70%以上</p> <p>(4) 総合学習支援 区内中学校、高校へボランティアを派遣し、ボランティアの活動の場の創出と福祉教育の普及に努める。 派遣校数 5 校以上</p>		

オ 福祉ボランティア基金運営事業

予 算 額	4,572 千円(前年度 4,796 千円)	前年度比	95.3%
財源内訳	基金受取利息配当収入 4,572 千円		
事業内容	福祉ボランティア基金を安全かつ効率的に運用し、運用益をボランティア活動推進事業に配分することにより、ボランティア活動を推進する。		
事業計画 (年度目標)	流動的な経済情勢を考慮し、効果的な運用を図るため、原資の 1/2 を上限に 20 年以内の国債・地方債の運用とする。		

(4) 助成事業

ア ボランティア活動助成事業

予算額	1,715 千円(前年度 1,741 千円)	前年度比	98.5%
財源内訳	共同募金配分金収入(歳末たすけあい共同募金)498 千円 自主財源繰入金収入 1,217 千円		
事業内容	<p>(1) ボランティアグループの円滑な運営と活動の発展、向上を図るために費用の一部を助成する。また、職業上のスキルや資格、趣味や特技などを活かしてボランティア活動を始めたい個人ボランティアを支援する。</p> <p>(2) 配食サービスを行うボランティアグループの安定した活動を支援するために費用の一部を助成する。</p> <p>(3) 登録災害ボランティア個人の災害ボランティア活動を支援(促進)するために、活動に要した旅費やガソリン代、宿泊費の一部を助成する(新規事業)。</p>		
事業計画 (年度目標)	助成金の活用事例をボランティア活動レポートなどでPR(可視化)し、助成金の有効活用を促進することで、ボランティア活動の活性化を図る。		

イ 福祉団体行事等助成事業

予算額	2,546 千円(前年度 2,676 千円)	前年度比	95.1%
財源内訳	共同募金配分金収入(歳末たすけあい共同募金)740 千円 自主財源繰入金収入 1,806 千円		
事業内容	<p>(1) 社会福祉施設等が実施する事業経費の一部を助成する。</p> <p>(2) 足立区内の民間保育園が実施する行事費の一部を助成し、児童福祉の向上を図る。</p> <p>(3) 障がい者福祉団体が実施する事業経費の一部を補助することにより障がい者(児)及びその家族等の福祉の増進を図る。</p>		
事業計画 (年度目標)	地域福祉活動等が効果的に行えるよう費用の一部を助成し福祉の向上を図る。		

(5) 生活福祉資金貸付事業

ア 生活福祉資金貸付事業

予 算 額	19,708 千円(前年度 19,690 千円)	前年度比	100.1%
財源内訳	東社協受託金収入 19,708 千円		
事業内容	低所得者世帯や障がい者世帯、高齢者世帯、または生計中心者の失業等により生計の維持が困難になった世帯の自立更生を図るため、目的に応じた資金の貸付及び償還事務を行う。また、自宅を所有し、そこに住み続けることを希望する高齢者世帯に対し、自宅を担保に生活資金を貸付する不動産担保型生活資金の貸付を行う。		
事業計画 (年度目標)	<p>(1) 特例貸付や年金担保型貸付の終了者など、増加する生活困窮者からの相談に対応するため、相談体制の強化を図る。</p> <p>(2) 償還率 80%を維持するため、「残額のお知らせ」や「督促状」の送付、行方不明者の住民票請求等を適切に行う。</p>		

イ 生活福祉資金特例貸付事業

予 算 額	25,820 千円(新規)	前年度比	—
財源内訳	東社協受託金収入 25,820 千円		
増減理由	生活福祉資金貸付事業と特例貸付事業の会計を分離したため。		
事業内容	令和 5 年 1 月から償還が開始となっている緊急小口資金等の特例貸付について、償還免除の承認を受けた方や償還が困難な方など、特に支援が必要と考えられる借受人に対し、フォローアップ支援を行う。		
事業計画 (年度目標)	<p>(1) 償還猶予、少額返済等、償還に関する相談を受け付け、必要に応じて東京都社会福祉協議会への申請手続きを支援する。</p> <p>(2) 償還猶予中の借受人に対し、継続的な状況確認を行い、必要に応じた生活相談やつなぎ支援を行う。</p>		

(6) 福祉サービス利用援助事業

ア 地域福祉権利擁護事業

予 算 額	19,000 千円(前年度 18,442 千円)	前年度比	103.0%
財源内訳	東社協受託金収入 10,533 千円 事業収入 2,808 千円 区人件費補助金収入 3,676 千円 自主財源繰入金収入 1,983 千円		
事業内容	認知症高齢者や知的・精神障がい者等に対し、契約により、福祉サービスの利用援助や日常的な金銭管理サービス等を行う。		
事業計画 (年度目標)	<p>(1) 地域包括支援センター、ケアマネジャー・関係機関等と連携し、潜在的な需要を掘り起こし、新たな契約者を開拓する。 新規契約件数 10 件・総契約件数 90 件</p> <p>(2) 他地区社協への視察結果をもとに、職員体制の整備や専門員・生活支援員の質の向上を図り、事業改善を進める。</p>		

イ 高齢者あんしん生活支援事業

予 算 額	9,455 千円(前年度 8,503 千円)	前年度比	111.2%
財源内訳	事業収入 552 千円 預託金収入 6,720 千円 自主財源繰入金収入 2,183 千円		
事業内容	区内に身寄りのないひとり暮らし高齢者と事前に契約し、入院・入所時等の保証機能や支援を行うとともに、判断能力の低下や死後の準備など将来直面し得る事態に備える。		
事業計画 (年度目標)	<p>(1) 事業の紹介等を行い、新たな契約者を開拓する。 新規契約件数 12 件・総契約件数 70 件</p> <p>(2) 老いじたく講座等にて事業の周知拡大を進める。</p>		

ウ 法人後見事業

予 算 額	2,009 千円(前年度 2,639 千円)	前年度比	76.1%
財源内訳	区補助金収入 728 千円 事業収入 1,281 千円		
増減理由	被後見人の財産の減少により、後見報酬及び後見監督報酬の収入が減少したため。		
事業内容	判断能力が不十分な方の成年後見等を法人として受任する。また、あだち区民後見人の受任ケースにおいては、法人として後見監督人を受任し区民後見人の監督、支援を行う。		
事業計画 (年度目標)	<p>(1) 法人後見新規受任件数 2 件</p> <p>(2) あだち区民後見人が後見支援員として社協職員と協力して業務を進め、あだち区民後見人の単独受任件数増加を目指す。</p>		

(7) 障がい福祉サービス事業

ア 同行援護事業

予 算 額	22,014 千円(前年度 26,802 千円)	前年度比	82.1%
財源内訳	障害福祉サービス等事業収入 22,009 千円 その他の収入 5 千円		
事業内容	視力や視野に障がいを持つ方が安心して安全に外出できるよう、ガイドヘルパーを派遣し、移動に必要な情報の提供、移動の援護、外出先での代筆、代読などの支援を行う。		
事業計画 (年度目標)	視覚障がい者の様々な需要に応え、安全かつ質の高い同行援護サービスを提供するための研修会や定例会を開催する。 (1) 実技研修会 3 回 (2) 定例会 4 回(うち 2 回は区内事業所を対象としたスキルアップ研修)		

イ 手話通訳者派遣事業

予 算 額	11,490 千円(前年度 10,406 千円)	前年度比	110.4%
財源内訳	障害福祉サービス等事業収入 11,490 千円		
事業内容	(1) 聴覚障がい者及び音声言語機能障がい者の社会生活を支援するため、手話通訳者を派遣する。 (2) 手話通訳者の技術向上のため研修会を開催する。		
事業計画 (年度目標)	(1) 区や足立区ろう者協会・手話通訳者連絡会との連携を強化することで、聴覚障がい者の安定的な生活保障の推進を図る。 (2) 手話通訳者の手話技術の向上、関連知識の習得等を目的に研修を実施する。 ア 新任通訳者研修 6 回以上 イ 現任通訳者研修 7 回以上		

(8) 歳末たすけあい運動事業

ア 歳末たすけあい運動事業

予 算 額	1,554 千円(前年度 1,635 千円)	前年度比	95.0%
財源内訳	共同募金配分金収入(歳末たすけあい共同募金)754 千円 共同募金交付金収入(歳末たすけあい共同募金)800 千円		
事業内容	共同募金運動の一環として、地域住民や関係機関・団体の協力のもと、誰もが地域社会の一員として参加できるさまざまな福祉活動の展開を目的に、身近で手軽な社会貢献活動の一つとして、募金活動を展開する。		
事業計画 (年度目標)	(1) 区民に歳末たすけあい運動募金活動を周知するとともに、町会自治会、民生委員等に協力を依頼し、新規協力者の開拓に努める。 (2) 遺児へ見舞品を贈呈し、学習機会の一助として健全な育成を支援する。		

(9) 基幹地域包括支援センター事業

ア 基幹地域包括支援センター事業

予 算 額	235,933 千円(前年度 229,778 千円)	前年度比	102.7%
財源内訳	区運営費補助金収入 10,129 千円 区受託事業収入 95,253 円 介護保険事業収入 18 千円 区人件費補助金収入 129,372 千円 繰入金収入 1,161 千円		
事業内容	<p>(1) 区と連携して進めている地域包括ケアシステムの構築に向けて、区内 25 か所の地域型地域包括支援センターに対する統括・調整や業務の後方支援を行うとともに、関係機関とのネットワークを構築する。</p> <p>(2) 地域の総合相談窓口として、高齢者に関する介護等の相談を行う。また、地域の実情を踏まえて支援ニーズを掘り起こし、ニーズに合ったサービス提供、支援を包括的に行う。</p>		
事業計画 (年度目標)	<p>(1) 基幹型業務では、「個別支援」と「地域支援」が相互に連携し、地域型地域包括支援センターの業務の統括と後方支援として、定期的な連絡会や研修を通して区内 25 センターの質の平準化を図る。また、地域包括ケアシステムの構築のために第 2 層生活支援コーディネーターとの連携で、住民による支え合い活動の促進、資源開発、地域人材の発掘・育成などに取り組む。</p> <p>令和 6 年度下半期に新設される「すこやかプラザあだち」に機能の一部を移転予定。</p> <p>ア 地域包括支援センター連絡会 12 回 イ 地域包括支援センター職員研修会 8 回 ウ 地域包括支援センター職員出張研修会 5 回 エ 地域ケア会議課題検討会 6 回 オ 一層二層連絡会ブロック毎 4 回/年</p> <p>(2) 地域型業務では、委託元の指示を前提としつつ、実態把握のための訪問や介護予防事業、絆のあんしんネットワークとの連動を図り、地域課題の把握や改善とともに、介護予防の啓発や生活安定のための必要な援助・支援を包括的に行う。</p> <p>ア 実態把握訪問一次判定率 100% イ 介護予防教室 4 回(出前講座含む) ウ はじめてのフレイル予防教室 2 クール(1 クール 12 回) エ みんなで元気アップ教室 2 クール(1 クール 10 回) オ 家族介護者教室 3 回 カ 地域ケアネットワーク 2 回 キ 地域ケア会議 2 回 ク 絆のあんしんネットワーク連絡会 4 回 ケ もの忘れ相談 4 回</p>		

事業計画 (年度目標)	コ 認知症サポーター養成講座 3 回 サ 本人ミーティング 3 回 シ 出張相談会 2 回 ス きかんだより 4 回発行
----------------	---

イ 介護予防支援(基幹)事業

予 算 額	1,161 千円(前年度 1,191 千円)	前年度比	97.5%
財源内訳	介護保険事業収入 1,161 千円		
事業内容	地域包括支援センター(介護予防支援事業者)として、担当エリア内に住所を有する要支援認定を受けた方及び事業対象者の介護予防サービス計画等を作成し、介護予防を推進する。		
事業計画 (年度目標)	介護予防支援として適正なケアマネジメント業務を行う。 介護予防支援等サービス計画 2,000 件		

(10) 地域包括支援センター関原事業

ア 地域包括支援センター関原事業

予算額	66,391 千円(前年度 72,150 千円)	前年度比	92.0%
財源内訳	区受託事業収入 52,301 千円 介護保険事業収入 28 千円 区人件費補助金収入 12,995 千円 繰入金収入 1,067 千円		
事業内容	地域の総合相談窓口として、高齢者に関する介護等の相談を行う。また、地域の実情を踏まえて支援ニーズを掘り起こし、ニーズに合ったサービス提供、支援を包括的に行う。		
事業計画 (年度目標)	<p>委託元の指示を前提としつつ、実態把握のための訪問や介護予防事業、絆のあんしんネットワークとの連動を図り、地域課題の把握や改善とともに、介護予防の啓発や生活安定のための必要な援助・支援を包括的に行う。</p> <ul style="list-style-type: none"> (1) 実態把握一次判定率 100% (2) 介護予防教室 4 回(出前講座含む) (3) はじめてのフレイル予防教室 2 クール(1 クール 12 回) (4) みんなで元気アップ教室 2 クール(1 クール 10 回) (5) 家族介護者教室 3 回 (6) 地域ケアネットワーク 2 回 (7) 地域ケア会議 2 回 (8) 絆のあんしんネットワーク連絡会 4 回 (9) もの忘れ相談 4 回 (10) 認知症サポーター養成講座 3 回 (11) 本人ミーティング 3 回 (12) 出張相談会 2 回 (13) うめだより 4 回発行 		

イ 介護予防支援(関原)事業

予算額	1,067 千円(前年度 1,130 千円)	前年度比	94.4%
財源内訳	介護保険事業収入 1,067 千円		
事業内容	地域包括支援センター(介護予防支援事業者)として、担当エリア内に住所を有する要支援認定を受けた方及び事業対象者の介護予防サービス計画等を作成し、介護予防を推進する。		
事業計画 (年度目標)	介護予防支援として適正なケアマネジメント業務を行う。 介護予防支援等サービス計画作成 1,932 件		

(11) 受託事業

ア ボランティア施設管理事業

予算額	19,055 千円(前年度 19,697 千円)	前年度比	96.7%
財源内訳	区受託金収入 19,055 千円		
事業内容	(1) 区から指定管理を受け、ボランティアセンターの施設維持・管理運営を行う。 (2) ボランティア活動の拠点として、会議室、機材等の貸出しや資料等の情報提供を行う。		
事業計画 (年度目標)	(1) より多くの区民の方にボランティアセンターを知っていただけるよう、SNS や YouTube を活用して施設の情報等を広く発信する。 (2) ボランティア活動の場として、安全に施設が利用できるよう、施設・備品等の管理・保守・修繕等を行う。 (3) 総合ボランティアセンターの会議室稼働率 ア 午前・午後 70%以上 イ 夜間 40%以上		

イ 苦情解決センター事業

予算額	775 千円(前年度 831 千円)	前年度比	93.3%
財源内訳	区受託金収入 775 千円		
事業内容	高齢者、障がい者福祉サービス等の契約上のトラブルや苦情の調査・調整を行い、足立区福祉サービス苦情等解決委員会へ報告する。		
事業計画 (年度目標)	(1) 苦情相談内容について調査・調整を行い、足立区福祉サービス苦情等解決委員会(6回)に報告を行う。 (2) 福祉サービス苦情等解決委員会で審議した苦情内容の問題点や解決に向けた方策等を「足立区福祉 110 番」にまとめ、事業所や区民にフィードバックし、福祉サービス全体の質の向上につなげる。		

ウ 成年後見制度支援事業

予 算 額	5,711 千円(前年度 5,711 千円)	前年度比	100%
財源内訳	区受託金収入 5,711 千円		
事業内容	判断能力が不十分な認知症高齢者、知的障がい者、精神障がい者等が地域生活を維持できるよう成年後見制度の相談・申立支援を行う。また、制度の周知・啓発を図れるよう講座等を実施し、制度の利用促進を目指す。		
事業計画 (年度目標)	<p>(1) 制度の利用促進を図るため、成年後見制度に関する説明会・無料相談会を開催する。また、対象者別やテーマ別に講座等を開催し広く区民へ周知する。</p> <p>ア 成年後見制度相談件数 1,600 件</p> <p>イ 成年後見制度無料相談(弁護士相談 12 回、司法書士 12 回)</p> <p>(2) 新拠点移転に伴う関係機関との連携強化、成年後見人同士のネットワークづくりを目的に成年後見人連絡会を開催する。</p> <p>成年後見連絡会 3 回</p> <p>(3) 区から委託を受け、市民後見人(あだち区民後見人)の養成研修を行う。</p>		

エ 介護職員研修事業

予 算 額	1,567 千円(前年度 1,485 千円)	前年度比	105.5%
財源内訳	区受託金収入 1,537 千円 事業収入 30 千円		
事業内容	介護保険サービス従事者向けの研修を開催する。		
事業計画 (年度目標)	<p>区から委託を受け、訪問介護員、サービス提供責任者、施設職員を対象に研修会を開催する。</p> <p>(1) 研修会 30 回</p> <p>(2) 受講者数 475 名</p> <p>(3) 受講施設及び事業者数 160 か所</p>		

オ 要介護認定訪問調査事業

予 算 額	49,954 千円(前年度 42,240 千円)	前年度比	118.3%
財源内訳	区運営費補助金収入 3,864 千円 介護保険事業収入 46,090 千円		
事業内容	要介護認定訪問調査を公平かつ公正な立場で専門的に実施する。		
事業計画 (年度目標)	申請の委託依頼に対し、適正に訪問調査を実施する。 依頼に対する完遂率 100%		

カ 地域包括支援センター関原施設管理事業

予 算 額	6,811 千円(前年度 7,170 千円)	前年度比	95.0%
財源内訳	区受託金 6,811 千円		
事業内容	地域包括支援センター、中部地域会議室、子育てサロンの施設維持・管理運営を行う。		
事業計画 (年度目標)	快適に施設が利用できるよう、施設・備品等の管理・保守・修繕等を行う。		

(12) 障がい者保護雇用清掃事業

ア 障がい者保護雇用清掃事業

予 算 額	60,986 千円(前年度 77,465 千円)	前年度比	78.7%
財源内訳	区補助金収入 12,920 千円 雇用支援機構調整金収入 12,036 千円 事業収入 33,534 千円 自主財源繰入金収入 2,496 千円		
増減理由	作業員の退職、勤務時間短縮者及び制度改正による減額。		
事業内容	知的障がい者の作業員(24名)と作業員を支援する援助者(9名)を雇用し、公共施設等(4拠点・6施設)の清掃作業を通して、障がい者の社会的自立と雇用を促進する。		
事業計画 (年度目標)	障がい福祉センター等と連携し、作業員個々の能力に応じた支援を行い、稼働能力の維持向上を図る。		

収支予算書

1 資金収支予算書

(単位：円)

勘定科目	前年度予算額	本年度予算額	増減
事業活動による収支			
事業活動による収支(収入)			
会費収入	7,266,000	9,598,000	2,332,000
寄附金収入	10,440,000	9,406,000	△ 1,034,000
経常経費補助金収入	633,910,000	638,304,000	4,394,000
受託金収入	83,530,000	108,030,000	24,500,000
事業収入	36,577,000	38,429,000	1,852,000
介護保険事業収入	193,346,000	195,918,000	2,572,000
障害福祉サービス等事業収入	33,939,000	33,499,000	△ 440,000
基金受取利息配当金収入	4,796,000	4,572,000	△ 224,000
受取利息配当金収入	1,931,000	1,931,000	0
その他の収入	1,955,000	1,304,000	△ 651,000
事業活動収入計(1)	1,007,690,000	1,040,991,000	33,301,000
事業活動による収支(支出)			
人件費支出	854,155,000	863,010,000	8,855,000
事業費支出	69,536,000	81,327,000	11,791,000
事務費支出	119,999,000	118,587,000	△ 1,412,000
分担金支出	1,365,000	1,275,000	△ 90,000
助成金支出	7,544,000	7,191,000	△ 353,000
負担金支出	71,000	21,000	△ 50,000
事業活動支出計(2)	1,052,670,000	1,071,411,000	18,741,000
事業活動資金収支差額(3)=(1)-(2)	△ 44,980,000	△ 30,420,000	14,560,000
施設整備等による収支			
施設整備等による収支(収入)			
施設整備等収入計(4)	0	0	0
施設整備等による収支(支出)			
固定資産取得支出	360,000	360,000	0
施設整備等支出計(5)	360,000	360,000	0
施設整備等資金収支差額(6)=(4)-(5)	△ 360,000	△ 360,000	0
その他の活動による収支			
その他の活動による収支(収入)			
積立資産取崩収入	50,790,000	36,347,000	△ 14,443,000
その他の活動による収入	6,240,000	6,720,000	480,000
その他の活動収入計(7)	57,030,000	43,067,000	△ 13,963,000
その他の活動による収支(支出)			
積立資産支出	5,250,000	5,367,000	117,000
その他の活動による支出	6,240,000	6,720,000	480,000
その他の活動支出計(8)	11,490,000	12,087,000	597,000
その他の活動資金収支差額(9)=(7)-(8)	45,540,000	30,980,000	△ 14,560,000
予備費支出(10)	200,000	200,000	0
当期資金収支差額合計(11)=(3)+(6)+(9)-(10)	0	0	0
前期末支払資金残高(12)	194,100,000	140,948,000	△ 53,152,000
当期末支払資金残高(11)+(12)	194,100,000	140,948,000	△ 53,152,000

2 事業区分資金収支予算内訳表

2- (1) 資金収支予算内訳表

(単位：円)

勘定科目	社会福祉事業会計	公益事業会計	合計	内部取引消去	総合計
事業活動による収支					
事業活動による収支(収入)					
会費収入	9,598,000	0	9,598,000	0	9,598,000
寄附金収入	9,406,000	0	9,406,000	0	9,406,000
経常経費補助金収入	599,355,000	38,949,000	638,304,000	0	638,304,000
受託金収入	74,141,000	33,889,000	108,030,000	0	108,030,000
事業収入	4,865,000	33,564,000	38,429,000	0	38,429,000
介護保険事業収入	0	195,918,000	195,918,000	0	195,918,000
障害福祉サービス等事業収入	33,499,000	0	33,499,000	0	33,499,000
基金受取利息配当金収入	4,572,000	0	4,572,000	0	4,572,000
受取利息配当金収入	1,931,000	0	1,931,000	0	1,931,000
その他の収入	1,304,000	0	1,304,000	0	1,304,000
事業活動収入計(1)	738,671,000	302,320,000	1,040,991,000	0	1,040,991,000
事業活動による収支(支出)					
人件費支出	512,208,000	350,802,000	863,010,000	0	863,010,000
事業費支出	66,648,000	14,679,000	81,327,000	0	81,327,000
事務費支出	48,082,000	70,505,000	118,587,000	0	118,587,000
分担金支出	1,275,000	0	1,275,000	0	1,275,000
助成金支出	7,191,000	0	7,191,000	0	7,191,000
負担金支出	21,000	0	21,000	0	21,000
事業活動支出計(2)	635,425,000	435,986,000	1,071,411,000	0	1,071,411,000
事業活動資金収支差額(3)=(1)-(2)	103,246,000	△ 133,666,000	△ 30,420,000	0	△ 30,420,000
施設整備等による収支					
施設整備等による収支(収入)					
施設整備等収入計(4)	0	0	0	0	0
施設整備等による収支(支出)					
固定資産取得支出	0	360,000	360,000	0	360,000
施設整備等支出計(5)	0	360,000	360,000	0	360,000
施設整備等資金収支差額(6)=(4)-(5)	0	△ 360,000	△ 360,000	0	△ 360,000
その他の活動による収支					
その他の活動による収支(収入)					

勘定科目	社会福祉事業会計	公益事業会計	合計	内部取引消去	総合計
積立資産取崩収入	36,347,000	0	36,347,000	0	36,347,000
事業区分間繰入金収入	10,837,000	144,863,000	155,700,000	△ 155,700,000	0
その他の活動による収入	6,720,000	0	6,720,000	0	6,720,000
その他の活動収入計(7)	53,904,000	144,863,000	198,767,000	△ 155,700,000	43,067,000
その他の活動による収支(支出)					
積立資産支出	5,367,000	0	5,367,000	0	5,367,000
事業区分間繰入金支出	144,863,000	10,837,000	155,700,000	△ 155,700,000	0
その他の活動による支出	6,720,000	0	6,720,000	0	6,720,000
その他の活動支出計(8)	156,950,000	10,837,000	167,787,000	△ 155,700,000	12,087,000
その他の活動資金収支差額(9)=(7)-(8)	△ 103,046,000	134,026,000	30,980,000	0	30,980,000
予備費支出(10)	200,000	0	200,000	0	200,000
当期資金収支差額合計(11)=(3)+(6)+(9)-(10)	0	0	0	0	0
前期末支払資金残高(12)	140,948,000	0	140,948,000	0	140,948,000
当期末支払資金残高(11)+(12)	140,948,000	0	140,948,000	0	140,948,000

2-(2) 社会福祉事業区分資金収支予算内訳表

(単位：円)

勘定科目	地域福祉推進事業	歳末たすけあい運動事業	合計	内部取引消去	総合計
事業活動による収支					
事業活動による収支(収入)					
会費収入	9,598,000	0	9,598,000	0	9,598,000
寄附金収入	9,406,000	0	9,406,000	0	9,406,000
経常経費補助金収入	597,801,000	1,554,000	599,355,000	0	599,355,000
受託金収入	74,141,000	0	74,141,000	0	74,141,000
事業収入	4,865,000	0	4,865,000	0	4,865,000
障害福祉サービス等事業収入	33,499,000	0	33,499,000	0	33,499,000
基金受取利息配当金収入	4,572,000	0	4,572,000	0	4,572,000
受取利息配当金収入	1,931,000	0	1,931,000	0	1,931,000
その他の収入	1,304,000	0	1,304,000	0	1,304,000
事業活動収入計(1)	737,117,000	1,554,000	738,671,000	0	738,671,000
事業活動による収支(支出)					
人件費支出	512,208,000	0	512,208,000	0	512,208,000
事業費支出	65,894,000	754,000	66,648,000	0	66,648,000
事務費支出	47,282,000	800,000	48,082,000	0	48,082,000
分担金支出	1,275,000	0	1,275,000	0	1,275,000
助成金支出	7,191,000	0	7,191,000	0	7,191,000
負担金支出	21,000	0	21,000	0	21,000
事業活動支出計(2)	633,871,000	1,554,000	635,425,000	0	635,425,000
事業活動資金収支差額(3)=(1)-(2)	103,246,000	0	103,246,000	0	103,246,000
施設整備等による収支					
施設整備等による収支(収入)					
施設整備等収入計(4)	0	0	0	0	0
施設整備等による収支(支出)					
施設整備等支出計(5)	0	0	0	0	0
施設整備等資金収支差額(6)=(4)-(5)	0	0	0	0	0
その他の活動による収支					
その他の活動による収支(収入)					
積立資産取崩収入	36,347,000	0	36,347,000	0	36,347,000
事業区分間繰入金収入	10,837,000	0	10,837,000	0	10,837,000
その他の活動による収入	6,720,000	0	6,720,000	0	6,720,000
その他の活動収入計(7)	53,904,000	0	53,904,000	0	53,904,000
その他の活動による収支(支出)					

勘定科目	地域福祉推進事業	歳末たすけあい運動事業	合計	内部取引消去	総合計
積立資産支出	5,367,000	0	5,367,000	0	5,367,000
事業区分間繰入金支出	144,863,000	0	144,863,000	0	144,863,000
その他の活動による支出	6,720,000	0	6,720,000	0	6,720,000
その他の活動支出計(8)	156,950,000	0	156,950,000	0	156,950,000
その他の活動資金収支差額(9)=(7)-(8)	△ 103,046,000	0	△ 103,046,000	0	△ 103,046,000
予備費支出(10)	200,000	0	200,000	0	200,000
当期資金収支差額合計(11)=(3)+(6)+(9)-(10)	0	0	0	0	0
前期末支払資金残高(12)	140,948,000	0	140,948,000	0	140,948,000
当期末支払資金残高(11)+(12)	140,948,000	0	140,948,000	0	140,948,000

2-(3) 公益事業区分資金収支予算内訳表

(単位：円)

勘定科目	本会公益事業	合計	内部取引消去	総合計
事業活動による収支				
事業活動による収支(収入)				
経常経費補助金収入	38,949,000	38,949,000	0	38,949,000
受託金収入	33,889,000	33,889,000	0	33,889,000
事業収入	33,564,000	33,564,000	0	33,564,000
介護保険事業収入	195,918,000	195,918,000	0	195,918,000
事業活動収入計(1)	302,320,000	302,320,000	0	302,320,000
事業活動による収支(支出)				
人件費支出	350,802,000	350,802,000	0	350,802,000
事業費支出	14,679,000	14,679,000	0	14,679,000
事務費支出	70,505,000	70,505,000	0	70,505,000
事業活動支出計(2)	435,986,000	435,986,000	0	435,986,000
事業活動資金収支差額(3)=(1)-(2)	△ 133,666,000	△ 133,666,000	0	△ 133,666,000
施設整備等による収支				
施設整備等による収支(収入)				
施設整備等収入計(4)	0	0	0	0
施設整備等による収支(支出)				
固定資産取得支出	360,000	360,000	0	360,000
施設整備等支出計(5)	360,000	360,000	0	360,000
施設整備等資金収支差額(6)=(4)-(5)	△ 360,000	△ 360,000	0	△ 360,000
その他の活動による収支				
その他の活動による収支(収入)				
事業区分間繰入金収入	144,863,000	144,863,000	0	144,863,000
その他の活動収入計(7)	144,863,000	144,863,000	0	144,863,000
その他の活動による収支(支出)				
事業区分間繰入金支出	10,837,000	10,837,000	0	10,837,000
その他の活動支出計(8)	10,837,000	10,837,000	0	10,837,000
その他の活動資金収支差額(9)=(7)-(8)	134,026,000	134,026,000	0	134,026,000
予備費支出(10)	0	0	0	0
当期資金収支差額合計(11)=(3)+(6)+(9)-(10)	0	0	0	0
前期末支払資金残高(12)	0	0	0	0
当期末支払資金残高(11)+(12)	0	0	0	0

3 拠点区分資金収支予算書

3- (1) 社会福祉事業地域福祉推進事業拠点区分資金収支予算書

(単位：円)

勘定科目	前年度予算額	本年度予算額	増減
事業活動による収支			
事業活動による収支(収入)			
会費収入	7,266,000	9,598,000	2,332,000
正会員会費収入	959,000	2,000,000	1,041,000
賛助会員会費収入	2,200,000	2,500,000	300,000
特別会員会費収入	2,500,000	3,000,000	500,000
団体会員会費収入	1,607,000	2,098,000	491,000
寄附金収入	10,440,000	9,406,000	△ 1,034,000
経常経費寄附金収入	9,000,000	8,000,000	△ 1,000,000
指定寄附金収入	1,000,000	1,000,000	0
指定寄附金収入(物品)	440,000	406,000	△ 34,000
経常経費補助金収入	595,898,000	597,801,000	1,903,000
足立区補助金収入	586,292,000	587,559,000	1,267,000
運営費補助金収入	3,264,000	0	△ 3,264,000
人件費補助金収入	580,232,000	584,830,000	4,598,000
あいあいサポート事業補助金収入	2,068,000	2,001,000	△ 67,000
法人後見支援事業補助金収入	728,000	728,000	0
共同募金配分金収入	9,606,000	10,242,000	636,000
一般募金配分金収入	2,740,000	2,740,000	0
歳末たすけあい配分金収入	6,866,000	7,502,000	636,000
受託金収入	48,666,000	74,141,000	25,475,000
足立区受託金収入	18,224,000	18,030,000	△ 194,000
ファミリー・サポート・センター事業受託金収入	18,224,000	18,030,000	△ 194,000
東社協受託金収入	30,442,000	56,111,000	25,669,000
生活福祉資金貸付事業受託金収入	19,690,000	45,528,000	25,838,000
地域福祉権利擁護事業受託金収入	10,652,000	10,533,000	△ 119,000
ひとり親貸付事業受託金収入	100,000	50,000	△ 50,000
事業収入	4,913,000	4,865,000	△ 48,000
利用料収入	4,665,000	4,617,000	△ 48,000
家事介護援助事業利用料収入	142,000	144,000	2,000
地域福祉権利擁護事業利用料収入	2,264,000	2,808,000	544,000
高齢者あんしん生活支援事業個人利用料収入	348,000	384,000	36,000
後見報酬収入	1,911,000	1,281,000	△ 630,000
会費収入	248,000	248,000	0
家事介護援助事業利用会員会費収入	80,000	80,000	0
高齢者あんしん生活支援事業個人会員会費収入	168,000	168,000	0
障害福祉サービス等事業収入	33,939,000	33,499,000	△ 440,000
自立支援給付費収入	23,161,000	21,706,000	△ 1,455,000
介護給付費収入	23,161,000	21,706,000	△ 1,455,000
利用者負担金収入	372,000	303,000	△ 69,000
利用者負担金収入(自立支援)	372,000	303,000	△ 69,000
その他の事業収入	10,406,000	11,490,000	1,084,000
受託事業収入	10,406,000	11,490,000	1,084,000
基金受取利息配当金収入	4,796,000	4,572,000	△ 224,000
福祉ボランティア基金受取利息配当金収入	4,796,000	4,572,000	△ 224,000
受取利息配当金収入	1,931,000	1,931,000	0
その他の収入	1,955,000	1,304,000	△ 651,000
受入研修費収入	158,000	244,000	86,000
雑収入	1,797,000	1,060,000	△ 737,000
その他の雑収入	1,797,000	1,060,000	△ 737,000

勘定科目		前年度予算額	本年度予算額	増減
	事業活動収入計(1)	709,804,000	737,117,000	27,313,000
	事業活動による収支(支出)			
	人件費支出	488,309,000	512,208,000	23,899,000
	職員給料支出	205,577,000	212,271,000	6,694,000
	職員俸給支出	150,173,000	153,076,000	2,903,000
	職員諸手当支出	55,404,000	59,195,000	3,791,000
	職員賞与支出	67,226,000	74,555,000	7,329,000
	非常勤職員給与支出	132,650,000	120,181,000	△ 12,469,000
	非常勤職員給与支出	114,066,000	103,953,000	△ 10,113,000
	非常勤職員賞与支出	18,584,000	16,228,000	△ 2,356,000
	派遣職員費支出	4,961,000	26,454,000	21,493,000
	退職給付支出	7,404,000	7,368,000	△ 36,000
	退職共済掛金支出(中退金)	7,404,000	7,368,000	△ 36,000
	法定福利費支出	70,491,000	71,379,000	888,000
	法定福利費支出(職員)	50,873,000	52,947,000	2,074,000
	法定福利費支出(非常勤)	19,618,000	18,432,000	△ 1,186,000
	事業費支出	60,501,000	65,894,000	5,393,000
	諸謝金支出	19,810,000	18,754,000	△ 1,056,000
	旅費交通費支出	1,737,000	1,920,000	183,000
	役職員旅費支出	24,000	28,000	4,000
	委員等旅費支出	1,713,000	1,892,000	179,000
	消耗器具備品費支出	15,387,000	18,394,000	3,007,000
	消耗器具備品費支出	14,947,000	17,988,000	3,041,000
	消耗器具備品費支出(物品)	440,000	406,000	△ 34,000
	印刷製本費支出	699,000	727,000	28,000
	修繕費支出	32,000	32,000	0
	通信運搬費支出	474,000	888,000	414,000
	会議費支出	58,000	46,000	△ 12,000
	広報費支出	11,350,000	11,137,000	△ 213,000
	業務委託費支出	6,074,000	8,036,000	1,962,000
	手数料支出	618,000	1,623,000	1,005,000
	保険料支出	2,522,000	2,377,000	△ 145,000
	賃借料支出	322,000	559,000	237,000
	租税公課支出	1,000	0	△ 1,000
	援護費支出	1,200,000	1,200,000	0
	雑支出	217,000	201,000	△ 16,000
	事務費支出	50,148,000	47,282,000	△ 2,866,000
	福利厚生費支出	3,813,000	4,072,000	259,000
	旅費交通費支出	2,289,000	2,042,000	△ 247,000
	研修研究費支出	1,428,000	1,353,000	△ 75,000
	事務消耗品費支出	4,502,000	6,607,000	2,105,000
	印刷製本費支出	937,000	1,144,000	207,000
	水道光熱費支出	1,549,000	1,541,000	△ 8,000
	燃料費支出	78,000	100,000	22,000
	修繕費支出	640,000	802,000	162,000
	通信運搬費支出	6,663,000	6,912,000	249,000
	会議費支出	61,000	34,000	△ 27,000
	広報費支出	2,123,000	2,463,000	340,000
	業務委託費支出	4,030,000	1,620,000	△ 2,410,000
	手数料支出	3,976,000	5,629,000	1,653,000
	保険料支出	439,000	587,000	148,000
	賃借料支出	10,049,000	6,315,000	△ 3,734,000
	租税公課支出	393,000	848,000	455,000
	保守料支出	4,958,000	4,592,000	△ 366,000
	渉外費支出	87,000	86,000	△ 1,000
	諸会費支出	539,000	535,000	△ 4,000

勘定科目		前年度予算額	本年度予算額	増減
	雑支出	1,594,000	0	△ 1,594,000
	分担金支出	1,365,000	1,275,000	△ 90,000
	分担金支出	1,365,000	1,275,000	△ 90,000
	助成金支出	7,544,000	7,191,000	△ 353,000
	助成金支出	7,544,000	7,191,000	△ 353,000
	福祉団体助成金支出	328,000	400,000	72,000
	総合学習助成金支出	90,000	105,000	15,000
	足立区民間保育園行事費助成金支出	2,000,000	2,000,000	0
	障がい者福祉団体助成金支出	310,000	180,000	△ 130,000
	ボランティアグループ活動助成金支出	2,806,000	2,496,000	△ 310,000
	ボランティア連合会運営助成金支出	700,000	700,000	0
	民生委員部会助成金支出	550,000	550,000	0
	高齢者福祉施設助成金支出	360,000	360,000	0
	災害ボランティア活動支援助成金支出	400,000	400,000	0
	負担金支出	21,000	21,000	0
	負担金支出	21,000	21,000	0
	事業活動支出計(2)	607,888,000	633,871,000	25,983,000
	事業活動資金収支差額(3)=(1)-(2)	101,916,000	103,246,000	1,330,000
施設整備等による収支				
	施設整備等による収支(収入)			
	施設整備等収入計(4)	0	0	0
	施設整備等による収支(支出)			
	施設整備等支出計(5)	0	0	0
	施設整備等資金収支差額(6)=(4)-(5)	0	0	0
その他の活動による収支				
	その他の活動による収支(収入)			
	積立資産取崩収入	50,790,000	36,347,000	△ 14,443,000
	運用積立資産取崩収入	50,790,000	36,347,000	△ 14,443,000
	事業区分間繰入金収入	13,020,000	10,837,000	△ 2,183,000
	公益事業区分繰入金収入	13,020,000	10,837,000	△ 2,183,000
	その他の活動による収入	6,240,000	6,720,000	480,000
	高齢者あんしん生活支援事業長期預り金収入	6,240,000	6,720,000	480,000
	その他の活動収入計(7)	70,050,000	53,904,000	△ 16,146,000
	その他の活動による収支(支出)			
	積立資産支出	5,250,000	5,367,000	117,000
	退職給付引当資産支出	5,250,000	5,367,000	117,000
	退職共済掛金(東社協)	5,250,000	5,367,000	117,000
	事業区分間繰入金支出	160,276,000	144,863,000	△ 15,413,000
	公益事業区分繰入金支出	160,276,000	144,863,000	△ 15,413,000
	その他の活動による支出	6,240,000	6,720,000	480,000
	高齢者あんしん生活支援事業長期預り金支出	6,240,000	6,720,000	480,000
	その他の活動支出計(8)	171,766,000	156,950,000	△ 14,816,000
	その他の活動資金収支差額(9)=(7)-(8)	△ 101,716,000	△ 103,046,000	△ 1,330,000
	予備費支出(10)	200,000	200,000	0
	当期資金収支差額合計(11)=(3)+(6)+(9)-(10)	0	0	0
前期末支払資金残高(12)				
		194,100,000	140,948,000	△ 53,152,000
当期末支払資金残高(11)+(12)				
		194,100,000	140,948,000	△ 53,152,000

3-(2) 社会福祉事業歳末たすけあい運動事業拠点区分資金収支予算書

(単位：円)

勘定科目	前年度予算額	本年度予算額	増減
事業活動による収支			
事業活動による収支(収入)			
経常経費補助金収入	1,635,000	1,554,000	△ 81,000
共同募金配分金収入	1,635,000	1,554,000	△ 81,000
歳末たすけあい配分金収入	804,000	754,000	△ 50,000
共同募金交付金収入	831,000	800,000	△ 31,000
事業活動収入計(1)	1,635,000	1,554,000	△ 81,000
事業活動による収支(支出)			
事業費支出	804,000	754,000	△ 50,000
援護費支出	804,000	754,000	△ 50,000
事務費支出	831,000	800,000	△ 31,000
事務消耗品費支出	19,000	19,000	0
印刷製本費支出	139,000	139,000	0
通信運搬費支出	182,000	151,000	△ 31,000
会議費支出	47,000	47,000	0
広報費支出	37,000	37,000	0
手数料支出	7,000	7,000	0
雑支出	400,000	400,000	0
事業活動支出計(2)	1,635,000	1,554,000	△ 81,000
事業活動資金収支差額(3)=(1)-(2)	0	0	0
施設整備等による収支			
施設整備等による収支(収入)			
施設整備等収入計(4)	0	0	0
施設整備等による収支(支出)			
施設整備等支出計(5)	0	0	0
施設整備等資金収支差額(6)=(4)-(5)	0	0	0
その他の活動による収支			
その他の活動による収支(収入)			
その他の活動収入計(7)	0	0	0
その他の活動による収支(支出)			
その他の活動支出計(8)	0	0	0
その他の活動資金収支差額(9)=(7)-(8)	0	0	0
予備費支出(10)	0	0	0
当期資金収支差額合計(11)=(3)+(6)+(9)-(10)	0	0	0
前期末支払資金残高(12)	0	0	0
当期末支払資金残高(11)+(12)	0	0	0

3- (3) 公益事業本会公益事業拠点区分資金収支予算書

(単位：円)

勘定科目		前年度予算額	本年度予算額	増減
事業活動による収支				
事業活動による収支(収入)				
	経常経費補助金収入	36,377,000	38,949,000	2,572,000
	足立区補助金収入	22,499,000	26,913,000	4,414,000
	運営費補助金収入	10,129,000	13,993,000	3,864,000
	障がい者保護雇用清掃事業補助金収入	12,370,000	12,920,000	550,000
	高齢・障害・求職者雇用支援機構補助金収入	13,878,000	12,036,000	△ 1,842,000
	障がい者雇用関係補助金収入	13,878,000	12,036,000	△ 1,842,000
	受託金収入	34,864,000	33,889,000	△ 975,000
	足立区受託金収入	34,864,000	33,889,000	△ 975,000
	ボランティア施設管理事業受託金収入	19,697,000	19,055,000	△ 642,000
	苦情解決センター事業受託金収入	831,000	775,000	△ 56,000
	成年後見制度支援事業受託金収入	5,711,000	5,711,000	0
	介護職員研修事業受託金収入	1,455,000	1,537,000	82,000
	地域包括支援センター関原施設管理事業受託金収入	7,170,000	6,811,000	△ 359,000
	事業収入	31,664,000	33,564,000	1,900,000
	参加費収入	30,000	30,000	0
	清掃事業収入	31,634,000	33,534,000	1,900,000
	介護保険事業収入	193,346,000	195,918,000	2,572,000
	居宅介護支援介護料収入	2,321,000	2,228,000	△ 93,000
	介護予防支援介護料収入	2,321,000	2,228,000	△ 93,000
	介護予防支援介護料収入(基幹)	1,191,000	1,161,000	△ 30,000
	介護予防支援介護料収入(関原)	1,130,000	1,067,000	△ 63,000
	その他の事業収入	191,025,000	193,690,000	2,665,000
	補助金事業収入	16,000	16,000	0
	補助金事業収入(基幹住宅改修理由書)	10,000	10,000	0
	補助金事業収入(関原住宅改修理由書)	6,000	6,000	0
	受託事業収入	191,009,000	193,674,000	2,665,000
	受託事業収入(基幹地域包括支援センター)	97,457,000	95,253,000	△ 2,204,000
	受託事業収入(地域包括支援センター関原)	51,282,000	52,301,000	1,019,000
	受託事業収入(基幹要介護認定訪問調査)	8,000	8,000	0
	受託事業収入(関原要介護認定訪問調査)	22,000	22,000	0
	受託事業収入(認定要介護認定訪問調査)	42,240,000	46,090,000	3,850,000
	事業活動収入計(1)	296,251,000	302,320,000	6,069,000
事業活動による収支(支出)				
	人件費支出	365,846,000	350,802,000	△ 15,044,000
	職員給料支出	160,154,000	151,893,000	△ 8,261,000
	職員俸給支出	119,180,000	112,415,000	△ 6,765,000
	職員諸手当支出	40,974,000	39,478,000	△ 1,496,000
	職員賞与支出	55,160,000	54,717,000	△ 443,000
	非常勤職員給与支出	92,943,000	84,264,000	△ 8,679,000
	非常勤職員給与支出	87,262,000	77,669,000	△ 9,593,000
	非常勤職員賞与支出	5,681,000	6,595,000	914,000
	派遣職員費支出	5,494,000	8,942,000	3,448,000
	法定福利費支出	52,095,000	50,986,000	△ 1,109,000
	法定福利費支出(職員)	36,629,000	36,426,000	△ 203,000
	法定福利費支出(非常勤)	15,466,000	14,560,000	△ 906,000
	事業費支出	8,231,000	14,679,000	6,448,000
	諸謝金支出	4,725,000	4,370,000	△ 355,000
	旅費交通費支出	67,000	61,000	△ 6,000
	役職員旅費支出	60,000	60,000	0
	委員等旅費支出	7,000	1,000	△ 6,000
	消耗器具備品費支出	1,093,000	1,099,000	6,000

勘定科目		前年度予算額	本年度予算額	増減
	消耗器具備品費支出	1,093,000	1,099,000	6,000
	修繕費支出	50,000	50,000	0
	会議費支出	73,000	84,000	11,000
	広報費支出	125,000	0	△ 125,000
	業務委託費支出	889,000	8,136,000	7,247,000
	手数料支出	3,000	3,000	0
	保険料支出	842,000	590,000	△ 252,000
	賃借料支出	364,000	286,000	△ 78,000
	事務費支出	69,020,000	70,505,000	1,485,000
	福利厚生費支出	1,817,000	1,794,000	△ 23,000
	旅費交通費支出	756,000	671,000	△ 85,000
	研修研究費支出	694,000	806,000	112,000
	事務消耗品費支出	4,047,000	3,427,000	△ 620,000
	印刷製本費支出	211,000	177,000	△ 34,000
	水道光熱費支出	9,336,000	9,834,000	498,000
	燃料費支出	58,000	24,000	△ 34,000
	修繕費支出	1,399,000	1,200,000	△ 199,000
	通信運搬費支出	5,201,000	5,803,000	602,000
	広報費支出	598,000	237,000	△ 361,000
	業務委託費支出	13,170,000	14,153,000	983,000
	手数料支出	2,412,000	763,000	△ 1,649,000
	保険料支出	440,000	430,000	△ 10,000
	賃借料支出	14,787,000	18,766,000	3,979,000
	租税公課支出	9,992,000	8,472,000	△ 1,520,000
	保守料支出	3,981,000	3,854,000	△ 127,000
	渉外費支出	27,000	0	△ 27,000
	諸会費支出	94,000	94,000	0
	負担金支出	50,000	0	△ 50,000
	負担金支出	50,000	0	△ 50,000
	事業活動支出計(2)	443,147,000	435,986,000	△ 7,161,000
	事業活動資金収支差額(3)=(1)-(2)	△ 146,896,000	△ 133,666,000	13,230,000
施設整備等による収支				
	施設整備等による収支(収入)			
	施設整備等収入計(4)	0	0	0
	施設整備等による収支(支出)			
	固定資産取得支出	360,000	360,000	0
	車輛運搬具取得支出	360,000	360,000	0
	施設整備等支出計(5)	360,000	360,000	0
	施設整備等資金収支差額(6)=(4)-(5)	△ 360,000	△ 360,000	0
その他の活動による収支				
	その他の活動による収支(収入)			
	事業区分間繰入金収入	160,276,000	144,863,000	△ 15,413,000
	社会福祉事業区分繰入金収入	160,276,000	144,863,000	△ 15,413,000
	その他の活動収入計(7)	160,276,000	144,863,000	△ 15,413,000
	その他の活動による収支(支出)			
	事業区分間繰入金支出	13,020,000	10,837,000	△ 2,183,000
	社会福祉事業区分繰入金支出	13,020,000	10,837,000	△ 2,183,000
	その他の活動支出計(8)	13,020,000	10,837,000	△ 2,183,000
	その他の活動資金収支差額(9)=(7)-(8)	147,256,000	134,026,000	△ 13,230,000
	予備費支出(10)	0	0	0
	当期資金収支差額合計(11)=(3)+(6)+(9)-(10)	0	0	0
前期末支払資金残高(12)				
		0	0	0
当期末支払資金残高(11)+(12)				
		0	0	0

4 拠点区分資金収支予算内訳表

4-（1） 社会福祉事業地域福祉推進事業拠点区分資金収支予算内訳表

(単位：円)

勘定科目	法人運営事業	地域福祉事業	ボランティア活動推進事業	助成事業	生活福祉資金貸付事業	福祉サービス利用援助事業	障がい福祉サービス事業	合計	内部取引消去	総合計
事業活動による収支										
事業活動による収支(収入)										
会費収入	9,598,000	0	0	0	0	0	0	9,598,000	0	9,598,000
正会員会費収入	2,000,000	0	0	0	0	0	0	2,000,000	0	2,000,000
賛助会員会費収入	2,500,000	0	0	0	0	0	0	2,500,000	0	2,500,000
特別会員会費収入	3,000,000	0	0	0	0	0	0	3,000,000	0	3,000,000
団体会員会費収入	2,098,000	0	0	0	0	0	0	2,098,000	0	2,098,000
寄附金収入	9,000,000	406,000	0	0	0	0	0	9,406,000	0	9,406,000
経常経費寄附金収入	8,000,000	0	0	0	0	0	0	8,000,000	0	8,000,000
指定寄附金収入	1,000,000	0	0	0	0	0	0	1,000,000	0	1,000,000
指定寄附金収入(物品)	0	406,000	0	0	0	0	0	406,000	0	406,000
経常経費補助金収入	584,830,000	9,510,000	1,293,000	1,440,000	0	728,000	0	597,801,000	0	597,801,000
足立区補助金収入	584,830,000	2,001,000	0	0	0	728,000	0	587,559,000	0	587,559,000
人件費補助金収入	584,830,000	0	0	0	0	0	0	584,830,000	0	584,830,000
あいあいサポート事業補助金収入	0	2,001,000	0	0	0	0	0	2,001,000	0	2,001,000
法人後見支援事業補助金収入	0	0	0	0	0	728,000	0	728,000	0	728,000
共同募金配分金収入	0	7,509,000	1,293,000	1,440,000	0	0	0	10,242,000	0	10,242,000
一般募金配分金収入	0	2,740,000	0	0	0	0	0	2,740,000	0	2,740,000
歳末たすけあい配分金収入	0	4,769,000	1,293,000	1,440,000	0	0	0	7,502,000	0	7,502,000
受託金収入	0	18,080,000	0	0	45,528,000	10,533,000	0	74,141,000	0	74,141,000
足立区受託金収入	0	18,030,000	0	0	0	0	0	18,030,000	0	18,030,000
ファミリー・サポート・センター事業受託金収入	0	18,030,000	0	0	0	0	0	18,030,000	0	18,030,000
東社協受託金収入	0	50,000	0	0	45,528,000	10,533,000	0	56,111,000	0	56,111,000
生活福祉資金貸付事業受託金収入	0	0	0	0	45,528,000	0	0	45,528,000	0	45,528,000
地域福祉権利擁護事業受託金収入	0	0	0	0	0	10,533,000	0	10,533,000	0	10,533,000
ひとり親貸付事業受託金収入	0	50,000	0	0	0	0	0	50,000	0	50,000
事業収入	0	224,000	0	0	0	4,641,000	0	4,865,000	0	4,865,000
利用料収入	0	144,000	0	0	0	4,473,000	0	4,617,000	0	4,617,000
家事介護援助事業利用料収入	0	144,000	0	0	0	0	0	144,000	0	144,000
地域福祉権利擁護事業利用料収入	0	0	0	0	0	2,808,000	0	2,808,000	0	2,808,000
高齢者あんしん生活支援事業個人利用料収入	0	0	0	0	0	384,000	0	384,000	0	384,000

勘定科目	法人運営事業	地域福祉事業	ボランティア活動推進事業	助成事業	生活福祉資金貸付事業	福祉サービス利用援助事業	障がい福祉サービス事業	合計	内部取引消去	総合計
後見報酬収入	0	0	0	0	0	1,281,000	0	1,281,000	0	1,281,000
会費収入	0	80,000	0	0	0	168,000	0	248,000	0	248,000
家事介護援助事業利用会員会費収入	0	80,000	0	0	0	0	0	80,000	0	80,000
高齢者あんしん生活支援事業個人会員会費収入	0	0	0	0	0	168,000	0	168,000	0	168,000
障害福祉サービス等事業収入	0	0	0	0	0	0	33,499,000	33,499,000	0	33,499,000
自立支援給付費収入	0	0	0	0	0	0	21,706,000	21,706,000	0	21,706,000
介護給付費収入	0	0	0	0	0	0	21,706,000	21,706,000	0	21,706,000
利用者負担金収入	0	0	0	0	0	0	303,000	303,000	0	303,000
利用者負担金収入（自立支援）	0	0	0	0	0	0	303,000	303,000	0	303,000
その他の事業収入	0	0	0	0	0	0	11,490,000	11,490,000	0	11,490,000
受託事業収入	0	0	0	0	0	0	11,490,000	11,490,000	0	11,490,000
基金受取利息配当金収入	0	0	4,572,000	0	0	0	0	4,572,000	0	4,572,000
福祉ボランティア基金受取利息配当金収入	0	0	4,572,000	0	0	0	0	4,572,000	0	4,572,000
受取利息配当金収入	1,931,000	0	0	0	0	0	0	1,931,000	0	1,931,000
その他の収入	929,000	250,000	120,000	0	0	0	5,000	1,304,000	0	1,304,000
受入研修費収入	244,000	0	0	0	0	0	0	244,000	0	244,000
雑収入	685,000	250,000	120,000	0	0	0	5,000	1,060,000	0	1,060,000
その他の雑収入	685,000	250,000	120,000	0	0	0	5,000	1,060,000	0	1,060,000
事業活動収入計(1)	606,288,000	28,470,000	5,985,000	1,440,000	45,528,000	15,902,000	33,504,000	737,117,000	0	737,117,000
事業活動による収支(支出)										
人件費支出	435,302,000	7,276,000	0	0	33,730,000	16,406,000	19,494,000	512,208,000	0	512,208,000
職員給料支出	203,687,000	0	0	0	0	8,584,000	0	212,271,000	0	212,271,000
職員俸給支出	147,126,000	0	0	0	0	5,950,000	0	153,076,000	0	153,076,000
職員諸手当支出	56,561,000	0	0	0	0	2,634,000	0	59,195,000	0	59,195,000
職員賞与支出	71,766,000	0	0	0	0	2,789,000	0	74,555,000	0	74,555,000
非常勤職員給与支出	86,334,000	6,150,000	0	0	6,150,000	3,000,000	18,547,000	120,181,000	0	120,181,000
非常勤職員給与支出	72,644,000	5,135,000	0	0	5,135,000	3,000,000	18,039,000	103,953,000	0	103,953,000
非常勤職員賞与支出	13,690,000	1,015,000	0	0	1,015,000	0	508,000	16,228,000	0	16,228,000
派遣職員費支出	0	0	0	0	26,454,000	0	0	26,454,000	0	26,454,000
退職給付支出	7,248,000	0	0	0	0	120,000	0	7,368,000	0	7,368,000
退職共済掛金支出（中退金）	7,248,000	0	0	0	0	120,000	0	7,368,000	0	7,368,000
法定福利費支出	66,267,000	1,126,000	0	0	1,126,000	1,913,000	947,000	71,379,000	0	71,379,000
法定福利費支出（職員）	51,041,000	0	0	0	0	1,906,000	0	52,947,000	0	52,947,000
法定福利費支出（非常勤）	15,226,000	1,126,000	0	0	1,126,000	7,000	947,000	18,432,000	0	18,432,000
事業費支出	21,729,000	27,845,000	2,077,000	10,000	1,582,000	1,880,000	10,771,000	65,894,000	0	65,894,000
諸謝金支出	596,000	6,403,000	906,000	0	0	912,000	9,937,000	18,754,000	0	18,754,000

勘定科目	法人運営事業	地域福祉事業	ボランティア活動推進事業	助成事業	生活福祉資金貸付事業	福祉サービス利用援助事業	障がい福祉サービス事業	合計	内部取引消去	総合計
旅費交通費支出	1,373,000	82,000	174,000	10,000	55,000	28,000	198,000	1,920,000	0	1,920,000
役職員旅費支出	0	4,000	0	0	0	24,000	0	28,000	0	28,000
委員等旅費支出	1,373,000	78,000	174,000	10,000	55,000	4,000	198,000	1,892,000	0	1,892,000
消耗器具備品費支出	1,656,000	16,529,000	180,000	0	0	0	29,000	18,394,000	0	18,394,000
消耗器具備品費支出	1,656,000	16,123,000	180,000	0	0	0	29,000	17,988,000	0	17,988,000
消耗器具備品費支出 (物品)	0	406,000	0	0	0	0	0	406,000	0	406,000
印刷製本費支出	468,000	259,000	0	0	0	0	0	727,000	0	727,000
修繕費支出	0	32,000	0	0	0	0	0	32,000	0	32,000
通信運搬費支出	539,000	349,000	0	0	0	0	0	888,000	0	888,000
会議費支出	10,000	21,000	8,000	0	0	5,000	2,000	46,000	0	46,000
広報費支出	11,137,000	0	0	0	0	0	0	11,137,000	0	11,137,000
業務委託費支出	5,626,000	632,000	744,000	0	0	724,000	310,000	8,036,000	0	8,036,000
手数料支出	96,000	0	0	0	1,527,000	0	0	1,623,000	0	1,623,000
保険料支出	14,000	1,868,000	55,000	0	0	145,000	295,000	2,377,000	0	2,377,000
賃借料支出	23,000	470,000	0	0	0	66,000	0	559,000	0	559,000
援護費支出	0	1,200,000	0	0	0	0	0	1,200,000	0	1,200,000
雑支出	191,000	0	10,000	0	0	0	0	201,000	0	201,000
事務費支出	20,117,000	5,687,000	3,455,000	35,000	10,216,000	4,752,000	3,020,000	47,282,000	0	47,282,000
福利厚生費支出	3,898,000	46,000	0	0	46,000	46,000	36,000	4,072,000	0	4,072,000
旅費交通費支出	1,214,000	35,000	24,000	0	20,000	680,000	69,000	2,042,000	0	2,042,000
研修研究費支出	1,309,000	8,000	0	0	0	36,000	0	1,353,000	0	1,353,000
事務消耗品費支出	1,823,000	390,000	555,000	2,000	2,959,000	754,000	124,000	6,607,000	0	6,607,000
印刷製本費支出	255,000	199,000	110,000	0	334,000	100,000	146,000	1,144,000	0	1,144,000
水道光熱費支出	0	368,000	0	0	664,000	325,000	184,000	1,541,000	0	1,541,000
燃料費支出	21,000	20,000	46,000	0	0	13,000	0	100,000	0	100,000
修繕費支出	178,000	131,000	60,000	0	60,000	353,000	20,000	802,000	0	802,000
通信運搬費支出	818,000	1,532,000	564,000	21,000	2,647,000	813,000	517,000	6,912,000	0	6,912,000
会議費支出	34,000	0	0	0	0	0	0	34,000	0	34,000
広報費支出	325,000	1,281,000	74,000	0	578,000	205,000	0	2,463,000	0	2,463,000
業務委託費支出	561,000	204,000	485,000	0	330,000	40,000	0	1,620,000	0	1,620,000
手数料支出	4,035,000	435,000	671,000	12,000	176,000	220,000	80,000	5,629,000	0	5,629,000
保険料支出	539,000	36,000	4,000	0	8,000	0	0	587,000	0	587,000
賃借料支出	2,446,000	375,000	544,000	0	1,579,000	162,000	1,209,000	6,315,000	0	6,315,000
租税公課支出	583,000	46,000	11,000	0	0	188,000	20,000	848,000	0	848,000
保守料支出	1,577,000	508,000	272,000	0	815,000	807,000	613,000	4,592,000	0	4,592,000
渉外費支出	74,000	0	0	0	0	10,000	2,000	86,000	0	86,000

勘定科目		法人運営事業	地域福祉事業	ボランティア活動推進事業	助成事業	生活福祉資金貸付事業	福祉サービス利用援助事業	障がい福祉サービス事業	合計	内部取引消去	総合計
	諸会費支出	427,000	73,000	35,000	0	0	0	0	535,000	0	535,000
	分担金支出	1,255,000	0	20,000	0	0	0	0	1,275,000	0	1,275,000
	分担金支出	1,255,000	0	20,000	0	0	0	0	1,275,000	0	1,275,000
	助成金支出	950,000	1,520,000	505,000	4,216,000	0	0	0	7,191,000	0	7,191,000
	助成金支出	950,000	1,520,000	505,000	4,216,000	0	0	0	7,191,000	0	7,191,000
	福祉団体助成金支出	400,000	0	0	0	0	0	0	400,000	0	400,000
	総合学習助成金支出	0	0	105,000	0	0	0	0	105,000	0	105,000
	足立区民間保育園行事費助成金支出	0	0	0	2,000,000	0	0	0	2,000,000	0	2,000,000
	障がい者福祉団体助成金支出	0	0	0	180,000	0	0	0	180,000	0	180,000
	ボランティアグループ活動助成金支出	0	1,520,000	0	976,000	0	0	0	2,496,000	0	2,496,000
	ボランティア連合会運営助成金支出	0	0	0	700,000	0	0	0	700,000	0	700,000
	民生委員部会助成金支出	550,000	0	0	0	0	0	0	550,000	0	550,000
	高齢者福祉施設助成金支出	0	0	0	360,000	0	0	0	360,000	0	360,000
	災害ボランティア活動支援助成金支出	0	0	400,000	0	0	0	0	400,000	0	400,000
	負担金支出	21,000	0	0	0	0	0	0	21,000	0	21,000
	負担金支出	21,000	0	0	0	0	0	0	21,000	0	21,000
	事業活動支出計(2)	479,374,000	42,328,000	6,057,000	4,261,000	45,528,000	23,038,000	33,285,000	633,871,000	0	633,871,000
	事業活動資金収支差額(3)=(1)-(2)	126,914,000	△ 13,858,000	△ 72,000	△ 2,821,000	0	△ 7,136,000	219,000	103,246,000	0	103,246,000
施設整備等による収支											
	施設整備等による収支(収入)										
	施設整備等収入計(4)	0	0	0	0	0	0	0	0	0	0
	施設整備等による収支(支出)										
	施設整備等支出計(5)	0	0	0	0	0	0	0	0	0	0
	施設整備等資金収支差額(6)=(4)-(5)	0	0	0	0	0	0	0	0	0	0
その他の活動による収支											
	その他の活動による収支(収入)										
	積立資産取崩収入	36,347,000	0	0	0	0	0	0	36,347,000	0	36,347,000
	運用積立資産取崩収入	36,347,000	0	0	0	0	0	0	36,347,000	0	36,347,000
	事業区分間繰入金収入	10,837,000	0	0	0	0	0	0	10,837,000	0	10,837,000
	公益事業区分繰入金収入	10,837,000	0	0	0	0	0	0	10,837,000	0	10,837,000
	サービス区分間繰入金収入	1,101,000	14,161,000	72,000	2,821,000	0	7,842,000	0	25,997,000	△ 25,997,000	0
	法人運営事業サービス区分繰入金収入	0	14,161,000	72,000	2,821,000	0	7,842,000	0	24,896,000	△ 24,896,000	0
	地域福祉事業サービス区分繰入金収入	303,000	0	0	0	0	0	0	303,000	△ 303,000	0
	ボランティア活動推進事業サービス区分繰入金収入	0	0	0	0	0	0	0	0	0	0
	福祉サービス利用援助事業サービス区分繰入金収入	579,000	0	0	0	0	0	0	579,000	△ 579,000	0
	障がい福祉サービス事業サービス区分繰入金収入	219,000	0	0	0	0	0	0	219,000	△ 219,000	0

勘定科目	法人運営事業	地域福祉事業	ボランティア活動推進事業	助成事業	生活福祉資金貸付事業	福祉サービス利用援助事業	障がい福祉サービス事業	合計	内部取引消去	総合計
その他の活動による収入	0	0	0	0	0	6,720,000	0	6,720,000	0	6,720,000
高齢者あんしん生活支援事業長期預り金収入	0	0	0	0	0	6,720,000	0	6,720,000	0	6,720,000
その他の活動収入計(7)	48,285,000	14,161,000	72,000	2,821,000	0	14,562,000	0	79,901,000	△ 25,997,000	53,904,000
その他の活動による収支(支出)										
積立資産支出	5,240,000	0	0	0	0	127,000	0	5,367,000	0	5,367,000
退職給付引当資産支出	5,240,000	0	0	0	0	127,000	0	5,367,000	0	5,367,000
退職共済掛金(東社協)	5,240,000	0	0	0	0	127,000	0	5,367,000	0	5,367,000
事業区分間繰入金支出	144,863,000	0	0	0	0	0	0	144,863,000	0	144,863,000
公益事業区分繰入金支出	144,863,000	0	0	0	0	0	0	144,863,000	0	144,863,000
サービス区分間繰入金支出	24,896,000	303,000	0	0	0	579,000	219,000	25,997,000	△ 25,997,000	0
法人運営事業サービス区分繰入金支出	0	303,000	0	0	0	579,000	219,000	1,101,000	△ 1,101,000	0
地域福祉事業サービス区分繰入金支出	14,161,000	0	0	0	0	0	0	14,161,000	△ 14,161,000	0
ボランティア活動推進事業サービス区分繰入金支出	72,000	0	0	0	0	0	0	72,000	△ 72,000	0
助成事業サービス区分繰入金支出	2,821,000	0	0	0	0	0	0	2,821,000	△ 2,821,000	0
福祉サービス利用援助事業サービス区分繰入金支出	7,842,000	0	0	0	0	0	0	7,842,000	△ 7,842,000	0
その他の活動による支出	0	0	0	0	0	6,720,000	0	6,720,000	0	6,720,000
高齢者あんしん生活支援事業長期預り金支出	0	0	0	0	0	6,720,000	0	6,720,000	0	6,720,000
その他の活動支出計(8)	174,999,000	303,000	0	0	0	7,426,000	219,000	182,947,000	△ 25,997,000	156,950,000
その他の活動資金収支差額(9)=(7)-(8)	△ 126,714,000	13,858,000	72,000	2,821,000	0	7,136,000	△ 219,000	△ 103,046,000	0	△ 103,046,000
予備費支出(10)	200,000	0	0	0	0	0	0	200,000	0	200,000
当期資金収支差額合計(11)=(3)+(6)+(9)-(10)	0	0	0	0	0	0	0	0	0	0
前期末支払資金残高(12)	100,849,000	0	0	0	0	40,099,000	0	140,948,000	0	140,948,000
当期末支払資金残高(11)+(12)	100,849,000	0	0	0	0	40,099,000	0	140,948,000	0	140,948,000

4-(2) 社会福祉事業歳末たすけあい運動事業拠点区分資金収支予算内訳表

(単位：円)

	勘定科目	歳末たすけあい運動事業	合計	内部取引消去	総合計
事業活動による収支					
	事業活動による収支(収入)				
	経常経費補助金収入	1,554,000	1,554,000	0	1,554,000
	共同募金配分金収入	1,554,000	1,554,000	0	1,554,000
	歳末たすけあい配分金収入	754,000	754,000	0	754,000
	共同募金交付金収入	800,000	800,000	0	800,000
	事業活動収入計(1)	1,554,000	1,554,000	0	1,554,000
	事業活動による収支(支出)				
	事業費支出	754,000	754,000	0	754,000
	援護費支出	754,000	754,000	0	754,000
	事務費支出	800,000	800,000	0	800,000
	事務消耗品費支出	19,000	19,000	0	19,000
	印刷製本費支出	139,000	139,000	0	139,000
	通信運搬費支出	151,000	151,000	0	151,000
	会議費支出	47,000	47,000	0	47,000
	広報費支出	37,000	37,000	0	37,000
	手数料支出	7,000	7,000	0	7,000
	雑支出	400,000	400,000	0	400,000
	事業活動支出計(2)	1,554,000	1,554,000	0	1,554,000
	事業活動資金収支差額(3)=(1)-(2)	0	0	0	0
施設整備等による収支					
	施設整備等による収支(収入)				
	施設整備等収入計(4)	0	0	0	0
	施設整備等による収支(支出)				
	施設整備等支出計(5)	0	0	0	0
	施設整備等資金収支差額(6)=(4)-(5)	0	0	0	0
その他の活動による収支					
	その他の活動による収支(収入)				
	その他の活動収入計(7)	0	0	0	0
	その他の活動による収支(支出)				
	その他の活動支出計(8)	0	0	0	0
	その他の活動資金収支差額(9)=(7)-(8)	0	0	0	0
	予備費支出(10)	0	0	0	0
	当期資金収支差額合計(11)=(3)+(6)+(9)-(10)	0	0	0	0

	勘定科目	歳末たすけあい運動事業	合計	内部取引消去	総合計
	前期末支払資金残高(12)	0	0	0	0
	当期末支払資金残高(11)+(12)	0	0	0	0

4- (3) 公益事業本会公益事業拠点区分資金収支予算内訳表

(単位：円)

勘定科目	基幹地域包括支援センター事業	地域包括支援センター関原事業	受託事業	障がい者保護雇用清掃事業	合計	内部取引消去	総合計
事業活動による収支							
事業活動による収支(収入)							
経常経費補助金収入	10,129,000	0	3,864,000	24,956,000	38,949,000	0	38,949,000
足立区補助金収入	10,129,000	0	3,864,000	12,920,000	26,913,000	0	26,913,000
運営費補助金収入	10,129,000	0	3,864,000	0	13,993,000	0	13,993,000
障がい者保護雇用清掃事業補助金収入	0	0	0	12,920,000	12,920,000	0	12,920,000
高齢・障害・求職者雇用支援機構補助金収入	0	0	0	12,036,000	12,036,000	0	12,036,000
障がい者雇用関係補助金収入	0	0	0	12,036,000	12,036,000	0	12,036,000
受託金収入	0	0	33,889,000	0	33,889,000	0	33,889,000
足立区受託金収入	0	0	33,889,000	0	33,889,000	0	33,889,000
ボランティア施設管理事業受託金収入	0	0	19,055,000	0	19,055,000	0	19,055,000
苦情解決センター事業受託金収入	0	0	775,000	0	775,000	0	775,000
成年後見制度支援事業受託金収入	0	0	5,711,000	0	5,711,000	0	5,711,000
介護職員研修事業受託金収入	0	0	1,537,000	0	1,537,000	0	1,537,000
地域包括支援センター関原施設管理事業受託金収入	0	0	6,811,000	0	6,811,000	0	6,811,000
事業収入	0	0	30,000	33,534,000	33,564,000	0	33,564,000
参加費収入	0	0	30,000	0	30,000	0	30,000
清掃事業収入	0	0	0	33,534,000	33,534,000	0	33,534,000
介護保険事業収入	96,432,000	53,396,000	46,090,000	0	195,918,000	0	195,918,000
居宅介護支援介護料収入	1,161,000	1,067,000	0	0	2,228,000	0	2,228,000
介護予防支援介護料収入	1,161,000	1,067,000	0	0	2,228,000	0	2,228,000
介護予防支援介護料収入(基幹)	1,161,000	0	0	0	1,161,000	0	1,161,000
介護予防支援介護料収入(関原)	0	1,067,000	0	0	1,067,000	0	1,067,000
その他の事業収入	95,271,000	52,329,000	46,090,000	0	193,690,000	0	193,690,000
補助金事業収入	10,000	6,000	0	0	16,000	0	16,000
補助金事業収入(基幹住宅改修理由書)	10,000	0	0	0	10,000	0	10,000
補助金事業収入(関原住宅改修理由書)	0	6,000	0	0	6,000	0	6,000
受託事業収入	95,261,000	52,323,000	46,090,000	0	193,674,000	0	193,674,000
受託事業収入(基幹地域包括支援センター)	95,253,000	0	0	0	95,253,000	0	95,253,000
受託事業収入(地域包括支援センター関原)	0	52,301,000	0	0	52,301,000	0	52,301,000
受託事業収入(基幹要介護認定訪問調査)	8,000	0	0	0	8,000	0	8,000
受託事業収入(関原要介護認定訪問調査)	0	22,000	0	0	22,000	0	22,000
受託事業収入(認定要介護認定訪問調査)	0	0	46,090,000	0	46,090,000	0	46,090,000

勘定科目		基幹地域包括支援センター事業	地域包括支援センター関原事業	受託事業	障がい者保護雇用清掃事業	合計	内部取引消去	総合計
	事業活動収入計(1)	106,561,000	53,396,000	83,873,000	58,490,000	302,320,000	0	302,320,000
	事業活動による収支(支出)							
	人件費支出	209,191,000	56,737,000	29,403,000	55,471,000	350,802,000	0	350,802,000
	職員給料支出	121,799,000	30,094,000	0	0	151,893,000	0	151,893,000
	職員俸給支出	89,781,000	22,634,000	0	0	112,415,000	0	112,415,000
	職員諸手当支出	32,018,000	7,460,000	0	0	39,478,000	0	39,478,000
	職員賞与支出	43,850,000	10,867,000	0	0	54,717,000	0	54,717,000
	非常勤職員給与支出	9,696,000	6,174,000	24,897,000	43,497,000	84,264,000	0	84,264,000
	非常勤職員給与支出	8,174,000	5,159,000	20,839,000	43,497,000	77,669,000	0	77,669,000
	非常勤職員賞与支出	1,522,000	1,015,000	4,058,000	0	6,595,000	0	6,595,000
	派遣職員費支出	3,000,000	1,200,000	0	4,742,000	8,942,000	0	8,942,000
	法定福利費支出	30,846,000	8,402,000	4,506,000	7,232,000	50,986,000	0	50,986,000
	法定福利費支出(職員)	29,151,000	7,275,000	0	0	36,426,000	0	36,426,000
	法定福利費支出(非常勤)	1,695,000	1,127,000	4,506,000	7,232,000	14,560,000	0	14,560,000
	事業費支出	840,000	561,000	11,785,000	1,493,000	14,679,000	0	14,679,000
	諸謝金支出	679,000	395,000	3,296,000	0	4,370,000	0	4,370,000
	旅費交通費支出	0	0	61,000	0	61,000	0	61,000
	役職員旅費支出	0	0	60,000	0	60,000	0	60,000
	委員等旅費支出	0	0	1,000	0	1,000	0	1,000
	消耗器具備品費支出	141,000	74,000	29,000	855,000	1,099,000	0	1,099,000
	消耗器具備品費支出	141,000	74,000	29,000	855,000	1,099,000	0	1,099,000
	修繕費支出	0	0	0	50,000	50,000	0	50,000
	会議費支出	8,000	62,000	14,000	0	84,000	0	84,000
	業務委託費支出	0	0	7,548,000	588,000	8,136,000	0	8,136,000
	手数料支出	0	0	3,000	0	3,000	0	3,000
	保険料支出	12,000	30,000	548,000	0	590,000	0	590,000
	賃借料支出	0	0	286,000	0	286,000	0	286,000
	事務費支出	20,522,000	4,809,000	41,152,000	4,022,000	70,505,000	0	70,505,000
	福利厚生費支出	690,000	207,000	184,000	713,000	1,794,000	0	1,794,000
	旅費交通費支出	300,000	90,000	212,000	69,000	671,000	0	671,000
	研修研究費支出	486,000	130,000	190,000	0	806,000	0	806,000
	事務消耗品費支出	798,000	823,000	1,773,000	33,000	3,427,000	0	3,427,000
	印刷製本費支出	127,000	50,000	0	0	177,000	0	177,000
	水道光熱費支出	1,896,000	0	7,938,000	0	9,834,000	0	9,834,000
	燃料費支出	10,000	11,000	3,000	0	24,000	0	24,000
	修繕費支出	122,000	135,000	943,000	0	1,200,000	0	1,200,000

勘定科目		基幹地域包括支援センター事業	地域包括支援センター関原事業	受託事業	障がい者保護雇用清掃事業	合計	内部取引消去	総合計
	通信運搬費支出	1,513,000	997,000	3,181,000	112,000	5,803,000	0	5,803,000
	広報費支出	147,000	60,000	30,000	0	237,000	0	237,000
	業務委託費支出	1,190,000	184,000	12,779,000	0	14,153,000	0	14,153,000
	手数料支出	350,000	118,000	290,000	5,000	763,000	0	763,000
	保険料支出	330,000	100,000	0	0	430,000	0	430,000
	賃借料支出	11,186,000	1,582,000	5,998,000	0	18,766,000	0	18,766,000
	租税公課支出	7,000	5,000	5,370,000	3,090,000	8,472,000	0	8,472,000
	保守料支出	1,295,000	313,000	2,246,000	0	3,854,000	0	3,854,000
	諸会費支出	75,000	4,000	15,000	0	94,000	0	94,000
	事業活動支出計(2)	230,553,000	62,107,000	82,340,000	60,986,000	435,986,000	0	435,986,000
	事業活動資金収支差額(3)=(1)-(2)	△ 123,992,000	△ 8,711,000	1,533,000	△ 2,496,000	△ 133,666,000	0	△ 133,666,000
施設整備等による収支								
	施設整備等による収支(収入)							
	施設整備等収入計(4)	0	0	0	0	0	0	0
	施設整備等による収支(支出)							
	固定資産取得支出	0	0	360,000	0	360,000	0	360,000
	車輛運搬具取得支出	0	0	360,000	0	360,000	0	360,000
	施設整備等支出計(5)	0	0	360,000	0	360,000	0	360,000
	施設整備等資金収支差額(6)=(4)-(5)	0	0	△ 360,000	0	△ 360,000	0	△ 360,000
その他の活動による収支								
	その他の活動による収支(収入)							
	事業区分間繰入金収入	129,372,000	12,995,000	0	2,496,000	144,863,000	0	144,863,000
	社会福祉事業区分繰入金収入	129,372,000	12,995,000	0	2,496,000	144,863,000	0	144,863,000
	その他の活動収入計(7)	129,372,000	12,995,000	0	2,496,000	144,863,000	0	144,863,000
	その他の活動による収支(支出)							
	事業区分間繰入金支出	5,380,000	4,284,000	1,173,000	0	10,837,000	0	10,837,000
	社会福祉事業区分繰入金支出	5,380,000	4,284,000	1,173,000	0	10,837,000	0	10,837,000
	その他の活動支出計(8)	5,380,000	4,284,000	1,173,000	0	10,837,000	0	10,837,000
	その他の活動資金収支差額(9)=(7)-(8)	123,992,000	8,711,000	△ 1,173,000	2,496,000	134,026,000	0	134,026,000
	予備費支出(10)	0	0	0	0	0	0	0
	当期資金収支差額合計(11)=(3)+(6)+(9)-(10)	0	0	0	0	0	0	0
							0	0
	前期末支払資金残高(12)	0	0	0	0	0	0	0
	当期末支払資金残高(11)+(12)	0	0	0	0	0	0	0

5 サービス区分資金収支予算書

5-（1） 地域福祉推進事業法人運営事業サービス区分資金収支予算書

(単位：円)

勘定科目	前年度予算額	本年度予算額	増減
事業活動による収支			
事業活動による収支(収入)			
会費収入	7,266,000	9,598,000	2,332,000
正会員会費収入	959,000	2,000,000	1,041,000
賛助会員会費収入	2,200,000	2,500,000	300,000
特別会員会費収入	2,500,000	3,000,000	500,000
団体会員会費収入	1,607,000	2,098,000	491,000
寄附金収入	10,000,000	9,000,000	△ 1,000,000
経常経費寄附金収入	9,000,000	8,000,000	△ 1,000,000
指定寄附金収入	1,000,000	1,000,000	0
経常経費補助金収入	580,232,000	584,830,000	4,598,000
足立区補助金収入	580,232,000	584,830,000	4,598,000
人件費補助金収入	580,232,000	584,830,000	4,598,000
受取利息配当金収入	1,931,000	1,931,000	0
その他の収入	1,030,000	929,000	△ 101,000
受入研修費収入	158,000	244,000	86,000
雑収入	872,000	685,000	△ 187,000
その他の雑収入	872,000	685,000	△ 187,000
事業活動収入計(1)	600,459,000	606,288,000	5,829,000
事業活動による収支(支出)			
人件費支出	433,271,000	435,302,000	2,031,000
職員給料支出	197,361,000	203,687,000	6,326,000
職員俸給支出	144,271,000	147,126,000	2,855,000
職員諸手当支出	53,090,000	56,561,000	3,471,000
職員賞与支出	64,599,000	71,766,000	7,167,000
非常勤職員給与支出	98,454,000	86,334,000	△ 12,120,000
非常勤職員給与支出	82,453,000	72,644,000	△ 9,809,000
非常勤職員賞与支出	16,001,000	13,690,000	△ 2,311,000
退職給付支出	7,284,000	7,248,000	△ 36,000
退職共済掛金支出(中退金)	7,284,000	7,248,000	△ 36,000
法定福利費支出	65,573,000	66,267,000	694,000
法定福利費支出(職員)	49,000,000	51,041,000	2,041,000
法定福利費支出(非常勤)	16,573,000	15,226,000	△ 1,347,000
事業費支出	21,865,000	21,729,000	△ 136,000
諸謝金支出	1,462,000	596,000	△ 866,000
旅費交通費支出	1,353,000	1,373,000	20,000
委員等旅費支出	1,353,000	1,373,000	20,000
消耗器具備品費支出	1,637,000	1,656,000	19,000
消耗器具備品費支出	1,637,000	1,656,000	19,000
印刷製本費支出	440,000	468,000	28,000
通信運搬費支出	470,000	539,000	69,000
会議費支出	7,000	10,000	3,000
広報費支出	11,350,000	11,137,000	△ 213,000
業務委託費支出	4,201,000	5,626,000	1,425,000
手数料支出	618,000	96,000	△ 522,000
保険料支出	5,000	14,000	9,000
賃借料支出	154,000	23,000	△ 131,000
租税公課支出	1,000	0	△ 1,000
雑支出	167,000	191,000	24,000
事務費支出	20,711,000	20,117,000	△ 594,000

勘定科目		前年度予算額	本年度予算額	増減
	福利厚生費支出	3,613,000	3,898,000	285,000
	旅費交通費支出	1,524,000	1,214,000	△ 310,000
	研修研究費支出	1,384,000	1,309,000	△ 75,000
	事務消耗品費支出	2,333,000	1,823,000	△ 510,000
	印刷製本費支出	255,000	255,000	0
	燃料費支出	21,000	21,000	0
	修繕費支出	178,000	178,000	0
	通信運搬費支出	1,099,000	818,000	△ 281,000
	会議費支出	61,000	34,000	△ 27,000
	広報費支出	148,000	325,000	177,000
	業務委託費支出	1,980,000	561,000	△ 1,419,000
	手数料支出	2,710,000	4,035,000	1,325,000
	保険料支出	391,000	539,000	148,000
	賃借料支出	2,678,000	2,446,000	△ 232,000
	租税公課支出	79,000	583,000	504,000
	保守料支出	1,755,000	1,577,000	△ 178,000
	渉外費支出	75,000	74,000	△ 1,000
	諸会費支出	427,000	427,000	0
	分担金支出	1,345,000	1,255,000	△ 90,000
	分担金支出	1,345,000	1,255,000	△ 90,000
	助成金支出	878,000	950,000	72,000
	助成金支出	878,000	950,000	72,000
	福祉団体助成金支出	328,000	400,000	72,000
	民生委員会助成金支出	550,000	550,000	0
	負担金支出	21,000	21,000	0
	負担金支出	21,000	21,000	0
	事業活動支出計(2)	478,091,000	479,374,000	1,283,000
	事業活動資金収支差額(3)=(1)-(2)	122,368,000	126,914,000	4,546,000
施設整備等による収支				
	施設整備等による収支(収入)			
	施設整備等収入計(4)	0	0	0
	施設整備等による収支(支出)			
	施設整備等支出計(5)	0	0	0
	施設整備等資金収支差額(6)=(4)-(5)	0	0	0
その他の活動による収支				
	その他の活動による収支(収入)			
	積立資産取崩収入	50,790,000	36,347,000	△ 14,443,000
	運用積立資産取崩収入	50,790,000	36,347,000	△ 14,443,000
	事業区分間繰入金収入	13,020,000	10,837,000	△ 2,183,000
	公益事業区分繰入金収入	13,020,000	10,837,000	△ 2,183,000
	サービス区分間繰入金収入	1,561,000	1,101,000	△ 460,000
	地域福祉事業サービス区分繰入金収入	69,000	303,000	234,000
	福祉サービス利用援助事業サービス区分繰入金収入	1,119,000	579,000	△ 540,000
	障がい福祉サービス事業サービス区分繰入金収入	373,000	219,000	△ 154,000
	その他の活動収入計(7)	65,371,000	48,285,000	△ 17,086,000
	その他の活動による収支(支出)			
	積立資産支出	5,123,000	5,240,000	117,000
	退職給付引当資産支出	5,123,000	5,240,000	117,000
	退職共済掛金(東社協)	5,123,000	5,240,000	117,000
	事業区分間繰入金支出	160,276,000	144,863,000	△ 15,413,000
	公益事業区分繰入金支出	160,276,000	144,863,000	△ 15,413,000
	サービス区分間繰入金支出	22,140,000	24,896,000	2,756,000
	地域福祉事業サービス区分繰入金支出	10,431,000	14,161,000	3,730,000
	ボランティア活動推進事業サービス区分繰入金支出	1,675,000	72,000	△ 1,603,000
	助成事業サービス区分繰入金支出	2,761,000	2,821,000	60,000
	福祉サービス利用援助事業サービス区分繰入金支出	7,273,000	7,842,000	569,000

勘定科目		前年度予算額	本年度予算額	増減
	その他の活動支出計(8)	187,539,000	174,999,000	△ 12,540,000
	その他の活動資金収支差額(9)=(7)-(8)	△ 122,168,000	△ 126,714,000	△ 4,546,000
	予備費支出(10)	200,000	200,000	0
	当期資金収支差額合計(11)=(3)+(6)+(9)-(10)	0	0	0

	前期末支払資金残高(12)	162,578,000	100,849,000	△ 61,729,000
	当期末支払資金残高(11)+(12)	162,578,000	100,849,000	△ 61,729,000

5- (2) 地域福祉推進事業地域福祉事業サービス区分資金収支予算書

(単位：円)

勘定科目		前年度予算額	本年度予算額	増減
事業活動による収支				
事業活動による収支(収入)				
	寄附金収入	440,000	406,000	△ 34,000
	指定寄附金収入(物品)	440,000	406,000	△ 34,000
	経常経費補助金収入	9,548,000	9,510,000	△ 38,000
	足立区補助金収入	2,068,000	2,001,000	△ 67,000
	あいあいサポート事業補助金収入	2,068,000	2,001,000	△ 67,000
	共同募金配分金収入	7,480,000	7,509,000	29,000
	一般募金配分金収入	2,740,000	2,740,000	0
	歳末たすけあい配分金収入	4,740,000	4,769,000	29,000
	受託金収入	18,324,000	18,080,000	△ 244,000
	足立区受託金収入	18,224,000	18,030,000	△ 194,000
	ファミリー・サポート・センター事業受託金収入	18,224,000	18,030,000	△ 194,000
	東社協受託金収入	100,000	50,000	△ 50,000
	ひとり親貸付事業受託金収入	100,000	50,000	△ 50,000
	事業収入	222,000	224,000	2,000
	利用料収入	142,000	144,000	2,000
	家事介護援助事業利用料収入	142,000	144,000	2,000
	会費収入	80,000	80,000	0
	家事介護援助事業利用会員会費収入	80,000	80,000	0
	その他の収入	800,000	250,000	△ 550,000
	雑収入	800,000	250,000	△ 550,000
	その他の雑収入	800,000	250,000	△ 550,000
	事業活動収入計(1)	29,334,000	28,470,000	△ 864,000
事業活動による収支(支出)				
	人件費支出	7,196,000	7,276,000	80,000
	非常勤職員給与支出	6,143,000	6,150,000	7,000
	非常勤職員給与支出	5,110,000	5,135,000	25,000
	非常勤職員賞与支出	1,033,000	1,015,000	△ 18,000
	法定福利費支出	1,053,000	1,126,000	73,000
	法定福利費支出(非常勤)	1,053,000	1,126,000	73,000
	事業費支出	24,060,000	27,845,000	3,785,000
	諸謝金支出	6,656,000	6,403,000	△ 253,000
	旅費交通費支出	94,000	82,000	△ 12,000
	役職員旅費支出	0	4,000	4,000
	委員等旅費支出	94,000	78,000	△ 16,000
	消耗器具備品費支出	13,371,000	16,529,000	3,158,000
	消耗器具備品費支出	12,931,000	16,123,000	3,192,000
	消耗器具備品費支出(物品)	440,000	406,000	△ 34,000
	印刷製本費支出	259,000	259,000	0
	修繕費支出	32,000	32,000	0
	通信運搬費支出	0	349,000	349,000
	会議費支出	13,000	21,000	8,000
	業務委託費支出	355,000	632,000	277,000
	保険料支出	1,978,000	1,868,000	△ 110,000
	賃借料支出	102,000	470,000	368,000
	援護費支出	1,200,000	1,200,000	0
	事務費支出	6,550,000	5,687,000	△ 863,000
	福利厚生費支出	46,000	46,000	0
	旅費交通費支出	40,000	35,000	△ 5,000
	研修研究費支出	8,000	8,000	0
	事務消耗品費支出	476,000	390,000	△ 86,000
	印刷製本費支出	220,000	199,000	△ 21,000

勘定科目		前年度予算額	本年度予算額	増減
	水道光熱費支出	538,000	368,000	△ 170,000
	燃料費支出	10,000	20,000	10,000
	修繕費支出	100,000	131,000	31,000
	通信運搬費支出	1,900,000	1,532,000	△ 368,000
	広報費支出	1,224,000	1,281,000	57,000
	業務委託費支出	205,000	204,000	△ 1,000
	手数料支出	483,000	435,000	△ 48,000
	保険料支出	26,000	36,000	10,000
	賃借料支出	661,000	375,000	△ 286,000
	租税公課支出	42,000	46,000	4,000
	保守料支出	498,000	508,000	10,000
	諸会費支出	73,000	73,000	0
	助成金支出	1,890,000	1,520,000	△ 370,000
	助成金支出	1,890,000	1,520,000	△ 370,000
	ボランティアグループ活動助成金支出	1,890,000	1,520,000	△ 370,000
	事業活動支出計(2)	39,696,000	42,328,000	2,632,000
	事業活動資金収支差額(3)=(1)-(2)	△ 10,362,000	△ 13,858,000	△ 3,496,000
施設整備等による収支				
	施設整備等による収支(収入)			
	施設整備等収入計(4)	0	0	0
	施設整備等による収支(支出)			
	施設整備等支出計(5)	0	0	0
	施設整備等資金収支差額(6)=(4)-(5)	0	0	0
その他の活動による収支				
	その他の活動による収支(収入)			
	サービス区分間繰入金収入	10,431,000	14,161,000	3,730,000
	法人運営事業サービス区分繰入金収入	10,431,000	14,161,000	3,730,000
	その他の活動収入計(7)	10,431,000	14,161,000	3,730,000
	その他の活動による収支(支出)			
	サービス区分間繰入金支出	69,000	303,000	234,000
	法人運営事業サービス区分繰入金支出	69,000	303,000	234,000
	その他の活動支出計(8)	69,000	303,000	234,000
	その他の活動資金収支差額(9)=(7)-(8)	10,362,000	13,858,000	3,496,000
	予備費支出(10)	0	0	0
	当期資金収支差額合計(11)=(3)+(6)+(9)-(10)	0	0	0
前期末支払資金残高(12)				
		0	0	0
当期末支払資金残高(11)+(12)				
		0	0	0

5-(3) 地域福祉推進事業ボランティア活動推進事業サービス区分資金収支予算書

(単位：円)

勘定科目	前年度予算額	本年度予算額	増減
事業活動による収支			
事業活動による収支(収入)			
経常経費補助金収入	470,000	1,293,000	823,000
共同募金配分金収入	470,000	1,293,000	823,000
歳末たすけあい配分金収入	470,000	1,293,000	823,000
基金受取利息配当金収入	4,796,000	4,572,000	△ 224,000
福祉ボランティア基金受取利息配当金収入	4,796,000	4,572,000	△ 224,000
その他の収入	120,000	120,000	0
雑収入	120,000	120,000	0
その他の雑収入	120,000	120,000	0
事業活動収入計(1)	5,386,000	5,985,000	599,000
事業活動による収支(支出)			
事業費支出	2,585,000	2,077,000	△ 508,000
諸謝金支出	1,385,000	906,000	△ 479,000
旅費交通費支出	10,000	174,000	164,000
委員等旅費支出	10,000	174,000	164,000
消耗器具備品費支出	328,000	180,000	△ 148,000
消耗器具備品費支出	328,000	180,000	△ 148,000
会議費支出	28,000	8,000	△ 20,000
業務委託費支出	728,000	744,000	16,000
保険料支出	56,000	55,000	△ 1,000
雑支出	50,000	10,000	△ 40,000
事務費支出	3,966,000	3,455,000	△ 511,000
旅費交通費支出	24,000	24,000	0
事務消耗品費支出	545,000	555,000	10,000
印刷製本費支出	65,000	110,000	45,000
燃料費支出	33,000	46,000	13,000
修繕費支出	30,000	60,000	30,000
通信運搬費支出	781,000	564,000	△ 217,000
広報費支出	104,000	74,000	△ 30,000
業務委託費支出	975,000	485,000	△ 490,000
手数料支出	320,000	671,000	351,000
保険料支出	14,000	4,000	△ 10,000
賃借料支出	609,000	544,000	△ 65,000
租税公課支出	11,000	11,000	0
保守料支出	416,000	272,000	△ 144,000
諸会費支出	39,000	35,000	△ 4,000
分担金支出	20,000	20,000	0
分担金支出	20,000	20,000	0
助成金支出	490,000	505,000	15,000
助成金支出	490,000	505,000	15,000
総合学習助成金支出	90,000	105,000	15,000
災害ボランティア活動支援助成金支出	400,000	400,000	0
事業活動支出計(2)	7,061,000	6,057,000	△ 1,004,000
事業活動資金収支差額(3)=(1)-(2)	△ 1,675,000	△ 72,000	1,603,000
施設整備等による収支			
施設整備等による収支(収入)			
施設整備等収入計(4)	0	0	0
施設整備等による収支(支出)			
施設整備等支出計(5)	0	0	0
施設整備等資金収支差額(6)=(4)-(5)	0	0	0
その他の活動による収支			
その他の活動による収支(収入)			

勘定科目		前年度予算額	本年度予算額	増減
	サービス区分間繰入金収入	1,675,000	72,000	△ 1,603,000
	法人運営事業サービス区分繰入金収入	1,675,000	72,000	△ 1,603,000
	その他の活動収入計(7)	1,675,000	72,000	△ 1,603,000
	その他の活動による収支(支出)			
	その他の活動支出計(8)	0	0	0
	その他の活動資金収支差額(9)=(7)-(8)	1,675,000	72,000	△ 1,603,000
	予備費支出(10)	0	0	0
	当期資金収支差額合計(11)=(3)+(6)+(9)-(10)	0	0	0
	前期末支払資金残高(12)	0	0	0
	当期末支払資金残高(11)+(12)	0	0	0

5-(4) 地域福祉推進事業助成事業サービス区分資金収支予算書

(単位：円)

勘定科目	前年度予算額	本年度予算額	増減
事業活動による収支			
事業活動による収支(収入)			
経常経費補助金収入	1,656,000	1,440,000	△ 216,000
共同募金配分金収入	1,656,000	1,440,000	△ 216,000
歳末たすけあい配分金収入	1,656,000	1,440,000	△ 216,000
事業活動収入計(1)	1,656,000	1,440,000	△ 216,000
事業活動による収支(支出)			
事業費支出	56,000	10,000	△ 46,000
旅費交通費支出	10,000	10,000	0
委員等旅費支出	10,000	10,000	0
消耗器具備品費支出	30,000	0	△ 30,000
消耗器具備品費支出	30,000	0	△ 30,000
通信運搬費支出	4,000	0	△ 4,000
保険料支出	12,000	0	△ 12,000
事務費支出	75,000	35,000	△ 40,000
事務消耗品費支出	2,000	2,000	0
通信運搬費支出	22,000	21,000	△ 1,000
広報費支出	6,000	0	△ 6,000
手数料支出	25,000	12,000	△ 13,000
保守料支出	20,000	0	△ 20,000
助成金支出	4,286,000	4,216,000	△ 70,000
助成金支出	4,286,000	4,216,000	△ 70,000
足立区民間保育園行事費助成金支出	2,000,000	2,000,000	0
障がい者福祉団体助成金支出	310,000	180,000	△ 130,000
ボランティアグループ活動助成金支出	916,000	976,000	60,000
ボランティア連合会運営助成金支出	700,000	700,000	0
高齢者福祉施設助成金支出	360,000	360,000	0
事業活動支出計(2)	4,417,000	4,261,000	△ 156,000
事業活動資金収支差額(3)=(1)-(2)	△ 2,761,000	△ 2,821,000	△ 60,000
施設整備等による収支			
施設整備等による収支(収入)			
施設整備等収入計(4)	0	0	0
施設整備等による収支(支出)			
施設整備等支出計(5)	0	0	0
施設整備等資金収支差額(6)=(4)-(5)	0	0	0
その他の活動による収支			
その他の活動による収支(収入)			
サービス区分間繰入金収入	2,761,000	2,821,000	60,000
法人運営事業サービス区分繰入金収入	2,761,000	2,821,000	60,000
その他の活動収入計(7)	2,761,000	2,821,000	60,000
その他の活動による収支(支出)			
その他の活動支出計(8)	0	0	0
その他の活動資金収支差額(9)=(7)-(8)	2,761,000	2,821,000	60,000
予備費支出(10)	0	0	0
当期資金収支差額合計(11)=(3)+(6)+(9)-(10)	0	0	0
前期末支払資金残高(12)	0	0	0
当期末支払資金残高(11)+(12)	0	0	0

5 - (5) 地域福祉推進事業生活福祉資金貸付事業サービス区分資金収支予算書

(単位：円)

勘定科目	前年度予算額	本年度予算額	増減
事業活動による収支			
事業活動による収支(収入)			
受託金収入	19,690,000	45,528,000	25,838,000
東社協受託金収入	19,690,000	45,528,000	25,838,000
生活福祉資金貸付事業受託金収入	19,690,000	45,528,000	25,838,000
事業活動収入計(1)	19,690,000	45,528,000	25,838,000
事業活動による収支(支出)			
人件費支出	12,160,000	33,730,000	21,570,000
非常勤職員給与支出	6,167,000	6,150,000	△ 17,000
非常勤職員給与支出	5,134,000	5,135,000	1,000
非常勤職員賞与支出	1,033,000	1,015,000	△ 18,000
派遣職員費支出	4,961,000	26,454,000	21,493,000
法定福利費支出	1,032,000	1,126,000	94,000
法定福利費支出(非常勤)	1,032,000	1,126,000	94,000
事業費支出	0	1,582,000	1,582,000
旅費交通費支出	0	55,000	55,000
委員等旅費支出	0	55,000	55,000
手数料支出	0	1,527,000	1,527,000
事務費支出	7,530,000	10,216,000	2,686,000
福利厚生費支出	46,000	46,000	0
旅費交通費支出	24,000	20,000	△ 4,000
事務消耗品費支出	271,000	2,959,000	2,688,000
印刷製本費支出	334,000	334,000	0
水道光熱費支出	275,000	664,000	389,000
燃料費支出	3,000	0	△ 3,000
修繕費支出	53,000	60,000	7,000
通信運搬費支出	1,480,000	2,647,000	1,167,000
広報費支出	636,000	578,000	△ 58,000
業務委託費支出	330,000	330,000	0
手数料支出	116,000	176,000	60,000
保険料支出	8,000	8,000	0
賃借料支出	1,481,000	1,579,000	98,000
保守料支出	879,000	815,000	△ 64,000
雑支出	1,594,000	0	△ 1,594,000
事業活動支出計(2)	19,690,000	45,528,000	25,838,000
事業活動資金収支差額(3)=(1)-(2)	0	0	0
施設整備等による収支			
施設整備等による収支(収入)			
施設整備等収入計(4)	0	0	0
施設整備等による収支(支出)			
施設整備等支出計(5)	0	0	0
施設整備等資金収支差額(6)=(4)-(5)	0	0	0
その他の活動による収支			
その他の活動による収支(収入)			
その他の活動収入計(7)	0	0	0
その他の活動による収支(支出)			
その他の活動支出計(8)	0	0	0
その他の活動資金収支差額(9)=(7)-(8)	0	0	0
予備費支出(10)	0	0	0
当期資金収支差額合計(11)=(3)+(6)+(9)-(10)	0	0	0
前期末支払資金残高(12)	0	0	0
当期末支払資金残高(11)+(12)	0	0	0

5-(6) 地域福祉推進事業福祉サービス利用援助事業サービス区分資金収支予算書

(単位：円)

勘定科目		前年度予算額	本年度予算額	増減
事業活動による収支				
事業活動による収支(収入)				
	経常経費補助金収入	728,000	728,000	0
	足立区補助金収入	728,000	728,000	0
	法人後見支援事業補助金収入	728,000	728,000	0
	受託金収入	10,652,000	10,533,000	△ 119,000
	東社協受託金収入	10,652,000	10,533,000	△ 119,000
	地域福祉権利擁護事業受託金収入	10,652,000	10,533,000	△ 119,000
	事業収入	4,691,000	4,641,000	△ 50,000
	利用料収入	4,523,000	4,473,000	△ 50,000
	地域福祉権利擁護事業利用料収入	2,264,000	2,808,000	544,000
	高齢者あんしん生活支援事業個人利用料収入	348,000	384,000	36,000
	後見報酬収入	1,911,000	1,281,000	△ 630,000
	会費収入	168,000	168,000	0
	高齢者あんしん生活支援事業個人会員会費収入	168,000	168,000	0
	事業活動収入計(1)	16,071,000	15,902,000	△ 169,000
事業活動による収支(支出)				
	人件費支出	15,848,000	16,406,000	558,000
	職員給料支出	8,216,000	8,584,000	368,000
	職員俸給支出	5,902,000	5,950,000	48,000
	職員諸手当支出	2,314,000	2,634,000	320,000
	職員賞与支出	2,627,000	2,789,000	162,000
	非常勤職員給与支出	3,000,000	3,000,000	0
	非常勤職員給与支出	3,000,000	3,000,000	0
	退職給付支出	120,000	120,000	0
	退職共済掛金支出(中退金)	120,000	120,000	0
	法定福利費支出	1,885,000	1,913,000	28,000
	法定福利費支出(職員)	1,873,000	1,906,000	33,000
	法定福利費支出(非常勤)	12,000	7,000	△ 5,000
	事業費支出	1,905,000	1,880,000	△ 25,000
	諸謝金支出	884,000	912,000	28,000
	旅費交通費支出	24,000	28,000	4,000
	役職員旅費支出	24,000	24,000	0
	委員等旅費支出	0	4,000	4,000
	会議費支出	7,000	5,000	△ 2,000
	業務委託費支出	728,000	724,000	△ 4,000
	保険料支出	196,000	145,000	△ 51,000
	賃借料支出	66,000	66,000	0
	事務費支出	4,345,000	4,752,000	407,000
	福利厚生費支出	46,000	46,000	0
	旅費交通費支出	624,000	680,000	56,000
	研修研究費支出	36,000	36,000	0
	事務消耗品費支出	744,000	754,000	10,000
	印刷製本費支出	0	100,000	100,000
	水道光熱費支出	250,000	325,000	75,000
	燃料費支出	11,000	13,000	2,000
	修繕費支出	259,000	353,000	94,000
	通信運搬費支出	797,000	813,000	16,000
	広報費支出	5,000	205,000	200,000
	業務委託費支出	40,000	40,000	0
	手数料支出	220,000	220,000	0
	賃借料支出	206,000	162,000	△ 44,000
	租税公課支出	241,000	188,000	△ 53,000

勘定科目		前年度予算額	本年度予算額	増減
	保守料支出	856,000	807,000	△ 49,000
	渉外費支出	10,000	10,000	0
	事業活動支出計(2)	22,098,000	23,038,000	940,000
	事業活動資金収支差額(3)=(1)-(2)	△ 6,027,000	△ 7,136,000	△ 1,109,000
施設整備等による収支				
	施設整備等による収支(収入)			
	施設整備等収入計(4)	0	0	0
	施設整備等による収支(支出)			
	施設整備等支出計(5)	0	0	0
	施設整備等資金収支差額(6)=(4)-(5)	0	0	0
その他の活動による収支				
	その他の活動による収支(収入)			
	サービス区分間繰入金収入	7,273,000	7,842,000	569,000
	法人運営事業サービス区分繰入金収入	7,273,000	7,842,000	569,000
	その他の活動による収入	6,240,000	6,720,000	480,000
	高齢者あんしん生活支援事業長期預り金収入	6,240,000	6,720,000	480,000
	その他の活動収入計(7)	13,513,000	14,562,000	1,049,000
	その他の活動による収支(支出)			
	積立資産支出	127,000	127,000	0
	退職給付引当資産支出	127,000	127,000	0
	退職共済掛金(東社協)	127,000	127,000	0
	サービス区分間繰入金支出	1,119,000	579,000	△ 540,000
	法人運営事業サービス区分繰入金支出	1,119,000	579,000	△ 540,000
	その他の活動による支出	6,240,000	6,720,000	480,000
	高齢者あんしん生活支援事業長期預り金支出	6,240,000	6,720,000	480,000
	その他の活動支出計(8)	7,486,000	7,426,000	△ 60,000
	その他の活動資金収支差額(9)=(7)-(8)	6,027,000	7,136,000	1,109,000
	予備費支出(10)	0	0	0
	当期資金収支差額合計(11)=(3)+(6)+(9)-(10)	0	0	0
前期末支払資金残高(12)				
		31,522,000	40,099,000	8,577,000
当期末支払資金残高(11)+(12)				
		31,522,000	40,099,000	8,577,000

5-(7) 地域福祉推進事業障がい福祉サービス事業サービス区分資金収支予算書

(単位：円)

勘定科目		前年度予算額	本年度予算額	増減
事業活動による収支				
事業活動による収支(収入)				
	経常経費補助金収入	3,264,000	0	△ 3,264,000
	足立区補助金収入	3,264,000	0	△ 3,264,000
	運営費補助金収入	3,264,000	0	△ 3,264,000
	障害福祉サービス等事業収入	33,939,000	33,499,000	△ 440,000
	自立支援給付費収入	23,161,000	21,706,000	△ 1,455,000
	介護給付費収入	23,161,000	21,706,000	△ 1,455,000
	利用者負担金収入	372,000	303,000	△ 69,000
	利用者負担金収入(自立支援)	372,000	303,000	△ 69,000
	その他の事業収入	10,406,000	11,490,000	1,084,000
	受託事業収入	10,406,000	11,490,000	1,084,000
	その他の収入	5,000	5,000	0
	雑収入	5,000	5,000	0
	その他の雑収入	5,000	5,000	0
	事業活動収入計(1)	37,208,000	33,504,000	△ 3,704,000
事業活動による収支(支出)				
	人件費支出	19,834,000	19,494,000	△ 340,000
	非常勤職員給与支出	18,886,000	18,547,000	△ 339,000
	非常勤職員給与支出	18,369,000	18,039,000	△ 330,000
	非常勤職員賞与支出	517,000	508,000	△ 9,000
	法定福利費支出	948,000	947,000	△ 1,000
	法定福利費支出(非常勤)	948,000	947,000	△ 1,000
	事業費支出	10,030,000	10,771,000	741,000
	諸謝金支出	9,423,000	9,937,000	514,000
	旅費交通費支出	246,000	198,000	△ 48,000
	委員等旅費支出	246,000	198,000	△ 48,000
	消耗器具備品費支出	21,000	29,000	8,000
	消耗器具備品費支出	21,000	29,000	8,000
	会議費支出	3,000	2,000	△ 1,000
	業務委託費支出	62,000	310,000	248,000
	保険料支出	275,000	295,000	20,000
	事務費支出	6,971,000	3,020,000	△ 3,951,000
	福利厚生費支出	62,000	36,000	△ 26,000
	旅費交通費支出	53,000	69,000	16,000
	事務消耗品費支出	131,000	124,000	△ 7,000
	印刷製本費支出	63,000	146,000	83,000
	水道光熱費支出	486,000	184,000	△ 302,000
	修繕費支出	20,000	20,000	0
	通信運搬費支出	584,000	517,000	△ 67,000
	業務委託費支出	500,000	0	△ 500,000
	手数料支出	102,000	80,000	△ 22,000
	賃借料支出	4,414,000	1,209,000	△ 3,205,000
	租税公課支出	20,000	20,000	0
	保守料支出	534,000	613,000	79,000
	渉外費支出	2,000	2,000	0
	事業活動支出計(2)	36,835,000	33,285,000	△ 3,550,000
	事業活動資金収支差額(3)=(1)-(2)	373,000	219,000	△ 154,000
施設整備等による収支				
施設整備等による収支(収入)				
	施設整備等収入計(4)	0	0	0
施設整備等による収支(支出)				
	施設整備等支出計(5)	0	0	0

勘定科目		前年度予算額	本年度予算額	増減
	施設整備等資金収支差額(6)=(4)-(5)	0	0	0
その他の活動による収支				
	その他の活動による収支(収入)			
	その他の活動収入計(7)	0	0	0
	その他の活動による収支(支出)			
	サービス区分間繰入金支出	373,000	219,000	△ 154,000
	法人運営事業サービス区分繰入金支出	373,000	219,000	△ 154,000
	その他の活動支出計(8)	373,000	219,000	△ 154,000
	その他の活動資金収支差額(9)=(7)-(8)	△ 373,000	△ 219,000	154,000
	予備費支出(10)	0	0	0
	当期資金収支差額合計(11)=(3)+(6)+(9)-(10)	0	0	0
	前期末支払資金残高(12)	0	0	0
	当期末支払資金残高(11)+(12)	0	0	0

5-(8) 歳末たすけあい運動事業歳末たすけあい運動事業サービス区分資金収支予算書

(単位：円)

勘定科目	前年度予算額	本年度予算額	増減
事業活動による収支			
事業活動による収支(収入)			
経常経費補助金収入	1,635,000	1,554,000	△ 81,000
共同募金配分金収入	1,635,000	1,554,000	△ 81,000
歳末たすけあい配分金収入	804,000	754,000	△ 50,000
共同募金交付金収入	831,000	800,000	△ 31,000
事業活動収入計(1)	1,635,000	1,554,000	△ 81,000
事業活動による収支(支出)			
事業費支出	804,000	754,000	△ 50,000
援護費支出	804,000	754,000	△ 50,000
事務費支出	831,000	800,000	△ 31,000
事務消耗品費支出	19,000	19,000	0
印刷製本費支出	139,000	139,000	0
通信運搬費支出	182,000	151,000	△ 31,000
会議費支出	47,000	47,000	0
広報費支出	37,000	37,000	0
手数料支出	7,000	7,000	0
雑支出	400,000	400,000	0
事業活動支出計(2)	1,635,000	1,554,000	△ 81,000
事業活動資金収支差額(3)=(1)-(2)	0	0	0
施設整備等による収支			
施設整備等による収支(収入)			
施設整備等収入計(4)	0	0	0
施設整備等による収支(支出)			
施設整備等支出計(5)	0	0	0
施設整備等資金収支差額(6)=(4)-(5)	0	0	0
その他の活動による収支			
その他の活動による収支(収入)			
その他の活動収入計(7)	0	0	0
その他の活動による収支(支出)			
その他の活動支出計(8)	0	0	0
その他の活動資金収支差額(9)=(7)-(8)	0	0	0
予備費支出(10)	0	0	0
当期資金収支差額合計(11)=(3)+(6)+(9)-(10)	0	0	0
前期末支払資金残高(12)	0	0	0
当期末支払資金残高(11)+(12)	0	0	0

5-(9) 本会公益事業基幹地域包括支援センター事業サービス区分資金収支予算書

(単位：円)

勘定科目		前年度予算額	本年度予算額	増減
事業活動による収支				
事業活動による収支(収入)				
	経常経費補助金収入	10,129,000	10,129,000	0
	足立区補助金収入	10,129,000	10,129,000	0
	運営費補助金収入	10,129,000	10,129,000	0
	介護保険事業収入	98,666,000	96,432,000	△ 2,234,000
	居宅介護支援介護料収入	1,191,000	1,161,000	△ 30,000
	介護予防支援介護料収入	1,191,000	1,161,000	△ 30,000
	介護予防支援介護料収入(基幹)	1,191,000	1,161,000	△ 30,000
	その他の事業収入	97,475,000	95,271,000	△ 2,204,000
	補助金事業収入	10,000	10,000	0
	補助金事業収入(基幹住宅改修理由書)	10,000	10,000	0
	受託事業収入	97,465,000	95,261,000	△ 2,204,000
	受託事業収入(基幹地域包括支援センター)	97,457,000	95,253,000	△ 2,204,000
	受託事業収入(基幹要介護認定訪問調査)	8,000	8,000	0
	事業活動収入計(1)	108,795,000	106,561,000	△ 2,234,000
事業活動による収支(支出)				
	人件費支出	197,586,000	209,191,000	11,605,000
	職員給料支出	118,541,000	121,799,000	3,258,000
	職員俸給支出	87,520,000	89,781,000	2,261,000
	職員諸手当支出	31,021,000	32,018,000	997,000
	職員賞与支出	40,793,000	43,850,000	3,057,000
	非常勤職員給与支出	9,462,000	9,696,000	234,000
	非常勤職員給与支出	7,913,000	8,174,000	261,000
	非常勤職員賞与支出	1,549,000	1,522,000	△ 27,000
	派遣職員費支出	0	3,000,000	3,000,000
	法定福利費支出	28,790,000	30,846,000	2,056,000
	法定福利費支出(職員)	27,170,000	29,151,000	1,981,000
	法定福利費支出(非常勤)	1,620,000	1,695,000	75,000
	事業費支出	1,232,000	840,000	△ 392,000
	諸謝金支出	929,000	679,000	△ 250,000
	消耗器具備品費支出	86,000	141,000	55,000
	消耗器具備品費支出	86,000	141,000	55,000
	会議費支出	5,000	8,000	3,000
	広報費支出	125,000	0	△ 125,000
	保険料支出	9,000	12,000	3,000
	賃借料支出	78,000	0	△ 78,000
	事務費支出	21,804,000	20,522,000	△ 1,282,000
	福利厚生費支出	644,000	690,000	46,000
	旅費交通費支出	299,000	300,000	1,000
	研修研究費支出	450,000	486,000	36,000
	事務消耗品費支出	1,451,000	798,000	△ 653,000
	印刷製本費支出	167,000	127,000	△ 40,000
	水道光熱費支出	2,496,000	1,896,000	△ 600,000
	燃料費支出	15,000	10,000	△ 5,000
	修繕費支出	148,000	122,000	△ 26,000
	通信運搬費支出	1,475,000	1,513,000	38,000
	広報費支出	128,000	147,000	19,000
	業務委託費支出	1,220,000	1,190,000	△ 30,000
	手数料支出	369,000	350,000	△ 19,000
	保険料支出	340,000	330,000	△ 10,000
	賃借料支出	11,214,000	11,186,000	△ 28,000
	租税公課支出	8,000	7,000	△ 1,000

勘定科目		前年度予算額	本年度予算額	増減
	保守料支出	1,305,000	1,295,000	△ 10,000
	諸会費支出	75,000	75,000	0
	負担金支出	50,000	0	△ 50,000
	負担金支出	50,000	0	△ 50,000
	事業活動支出計(2)	220,672,000	230,553,000	9,881,000
	事業活動資金収支差額(3)=(1)-(2)	△ 111,877,000	△ 123,992,000	△ 12,115,000
施設整備等による収支				
	施設整備等による収支(収入)			
	施設整備等収入計(4)	0	0	0
	施設整備等による収支(支出)			
	施設整備等支出計(5)	0	0	0
	施設整備等資金収支差額(6)=(4)-(5)	0	0	0
その他の活動による収支				
	その他の活動による収支(収入)			
	事業区分間繰入金収入	120,983,000	129,372,000	8,389,000
	社会福祉事業区分繰入金収入	120,983,000	129,372,000	8,389,000
	その他の活動収入計(7)	120,983,000	129,372,000	8,389,000
	その他の活動による収支(支出)			
	事業区分間繰入金支出	9,106,000	5,380,000	△ 3,726,000
	社会福祉事業区分繰入金支出	9,106,000	5,380,000	△ 3,726,000
	その他の活動支出計(8)	9,106,000	5,380,000	△ 3,726,000
	その他の活動資金収支差額(9)=(7)-(8)	111,877,000	123,992,000	12,115,000
	予備費支出(10)	0	0	0
	当期資金収支差額合計(11)=(3)+(6)+(9)-(10)	0	0	0
前期末支払資金残高(12)				
		0	0	0
当期末支払資金残高(11)+(12)				
		0	0	0

5 - (10) 本会公益事業地域包括支援センター関原事業サービス区分資金収支予算書

(単位：円)

		前年度予算額	本年度予算額	増減
事業活動による収支				
事業活動による収支(収入)				
	介護保険事業収入	52,440,000	53,396,000	956,000
	居宅介護支援介護料収入	1,130,000	1,067,000	△ 63,000
	介護予防支援介護料収入	1,130,000	1,067,000	△ 63,000
	介護予防支援介護料収入(関原)	1,130,000	1,067,000	△ 63,000
	その他の事業収入	51,310,000	52,329,000	1,019,000
	補助金事業収入	6,000	6,000	0
	補助金事業収入(関原住宅改修理由書)	6,000	6,000	0
	受託事業収入	51,304,000	52,323,000	1,019,000
	受託事業収入(地域包括支援センター関原)	51,282,000	52,301,000	1,019,000
	受託事業収入(関原要介護認定訪問調査)	22,000	22,000	0
	事業活動収入計(1)	52,440,000	53,396,000	956,000
事業活動による収支(支出)				
	人件費支出	61,992,000	56,737,000	△ 5,255,000
	職員給料支出	30,452,000	30,094,000	△ 358,000
	職員俸給支出	22,991,000	22,634,000	△ 357,000
	職員諸手当支出	7,461,000	7,460,000	△ 1,000
	職員賞与支出	10,509,000	10,867,000	358,000
	非常勤職員給与支出	9,357,000	6,174,000	△ 3,183,000
	非常勤職員給与支出	7,808,000	5,159,000	△ 2,649,000
	非常勤職員賞与支出	1,549,000	1,015,000	△ 534,000
	派遣職員費支出	2,974,000	1,200,000	△ 1,774,000
	法定福利費支出	8,700,000	8,402,000	△ 298,000
	法定福利費支出(職員)	7,045,000	7,275,000	230,000
	法定福利費支出(非常勤)	1,655,000	1,127,000	△ 528,000
	事業費支出	567,000	561,000	△ 6,000
	諸謝金支出	395,000	395,000	0
	旅費交通費支出	6,000	0	△ 6,000
	委員等旅費支出	6,000	0	△ 6,000
	消耗器具備品費支出	74,000	74,000	0
	消耗器具備品費支出	74,000	74,000	0
	会議費支出	62,000	62,000	0
	保険料支出	30,000	30,000	0
	事務費支出	6,213,000	4,809,000	△ 1,404,000
	福利厚生費支出	230,000	207,000	△ 23,000
	旅費交通費支出	106,000	90,000	△ 16,000
	研修研究費支出	126,000	130,000	4,000
	事務消耗品費支出	781,000	823,000	42,000
	印刷製本費支出	44,000	50,000	6,000
	燃料費支出	11,000	11,000	0
	修繕費支出	35,000	135,000	100,000
	通信運搬費支出	943,000	997,000	54,000
	広報費支出	220,000	60,000	△ 160,000
	業務委託費支出	249,000	184,000	△ 65,000
	手数料支出	1,827,000	118,000	△ 1,709,000
	保険料支出	100,000	100,000	0
	賃借料支出	1,087,000	1,582,000	495,000
	租税公課支出	5,000	5,000	0
	保守料支出	418,000	313,000	△ 105,000
	渉外費支出	27,000	0	△ 27,000
	諸会費支出	4,000	4,000	0
	事業活動支出計(2)	68,772,000	62,107,000	△ 6,665,000

	前年度予算額	本年度予算額	増減
事業活動資金収支差額(3)=(1)-(2)	△ 16,332,000	△ 8,711,000	7,621,000
施設整備等による収支			
施設整備等による収支(収入)			
施設整備等収入計(4)	0	0	0
施設整備等による収支(支出)			
施設整備等支出計(5)	0	0	0
施設整備等資金収支差額(6)=(4)-(5)	0	0	0
その他の活動による収支			
その他の活動による収支(収入)			
事業区分間繰入金収入	19,710,000	12,995,000	△ 6,715,000
社会福祉事業区分繰入金収入	19,710,000	12,995,000	△ 6,715,000
その他の活動収入計(7)	19,710,000	12,995,000	△ 6,715,000
その他の活動による収支(支出)			
事業区分間繰入金支出	3,378,000	4,284,000	906,000
社会福祉事業区分繰入金支出	3,378,000	4,284,000	906,000
その他の活動支出計(8)	3,378,000	4,284,000	906,000
その他の活動資金収支差額(9)=(7)-(8)	16,332,000	8,711,000	△ 7,621,000
予備費支出(10)	0	0	0
当期資金収支差額合計(11)=(3)+(6)+(9)-(10)	0	0	0
前期末支払資金残高(12)	0	0	0
当期末支払資金残高(11)+(12)	0	0	0

5 - (11) 本会公益事業受託事業サービス区分資金収支予算書

(単位：円)

勘定科目		前年度予算額	本年度予算額	増減
事業活動による収支				
事業活動による収支(収入)				
	経常経費補助金収入	0	3,864,000	3,864,000
	足立区補助金収入	0	3,864,000	3,864,000
	運営費補助金収入	0	3,864,000	3,864,000
	受託金収入	34,864,000	33,889,000	△ 975,000
	足立区受託金収入	34,864,000	33,889,000	△ 975,000
	ボランティア施設管理事業受託金収入	19,697,000	19,055,000	△ 642,000
	苦情解決センター事業受託金収入	831,000	775,000	△ 56,000
	成年後見制度支援事業受託金収入	5,711,000	5,711,000	0
	介護職員研修事業受託金収入	1,455,000	1,537,000	82,000
	地域包括支援センター関原施設管理事業受託金収入	7,170,000	6,811,000	△ 359,000
	事業収入	30,000	30,000	0
	参加費収入	30,000	30,000	0
	介護保険事業収入	42,240,000	46,090,000	3,850,000
	その他の事業収入	42,240,000	46,090,000	3,850,000
	受託事業収入	42,240,000	46,090,000	3,850,000
	受託事業収入(認定要介護認定訪問調査)	42,240,000	46,090,000	3,850,000
	事業活動収入計(1)	77,134,000	83,873,000	6,739,000
事業活動による収支(支出)				
	人件費支出	34,625,000	29,403,000	△ 5,222,000
	職員給料支出	11,161,000	0	△ 11,161,000
	職員俸給支出	8,669,000	0	△ 8,669,000
	職員諸手当支出	2,492,000	0	△ 2,492,000
	職員賞与支出	3,858,000	0	△ 3,858,000
	非常勤職員給与支出	12,584,000	24,897,000	12,313,000
	非常勤職員給与支出	10,518,000	20,839,000	10,321,000
	非常勤職員賞与支出	2,066,000	4,058,000	1,992,000
	派遣職員費支出	2,520,000	0	△ 2,520,000
	法定福利費支出	4,502,000	4,506,000	4,000
	法定福利費支出(職員)	2,414,000	0	△ 2,414,000
	法定福利費支出(非常勤)	2,088,000	4,506,000	2,418,000
	事業費支出	5,097,000	11,785,000	6,688,000
	諸謝金支出	3,401,000	3,296,000	△ 105,000
	旅費交通費支出	61,000	61,000	0
	役職員旅費支出	60,000	60,000	0
	委員等旅費支出	1,000	1,000	0
	消耗器具備品費支出	36,000	29,000	△ 7,000
	消耗器具備品費支出	36,000	29,000	△ 7,000
	会議費支出	6,000	14,000	8,000
	業務委託費支出	501,000	7,548,000	7,047,000
	手数料支出	3,000	3,000	0
	保険料支出	803,000	548,000	△ 255,000
	賃借料支出	286,000	286,000	0
	事務費支出	36,516,000	41,152,000	4,636,000
	福利厚生費支出	161,000	184,000	23,000
	旅費交通費支出	249,000	212,000	△ 37,000
	研修研究費支出	118,000	190,000	72,000
	事務消耗品費支出	1,784,000	1,773,000	△ 11,000
	水道光熱費支出	6,840,000	7,938,000	1,098,000
	燃料費支出	12,000	3,000	△ 9,000
	修繕費支出	1,216,000	943,000	△ 273,000
	通信運搬費支出	2,671,000	3,181,000	510,000

勘定科目		前年度予算額	本年度予算額	増減
	広報費支出	250,000	30,000	△ 220,000
	業務委託費支出	11,701,000	12,779,000	1,078,000
	手数料支出	211,000	290,000	79,000
	賃借料支出	1,968,000	5,998,000	4,030,000
	租税公課支出	7,062,000	5,370,000	△ 1,692,000
	保守料支出	2,258,000	2,246,000	△ 12,000
	諸会費支出	15,000	15,000	0
	事業活動支出計(2)	76,238,000	82,340,000	6,102,000
	事業活動資金収支差額(3)=(1)-(2)	896,000	1,533,000	637,000
施設整備等による収支				
	施設整備等による収支(収入)			
	施設整備等収入計(4)	0	0	0
	施設整備等による収支(支出)			
	固定資産取得支出	360,000	360,000	0
	車輛運搬具取得支出	360,000	360,000	0
	施設整備等支出計(5)	360,000	360,000	0
	施設整備等資金収支差額(6)=(4)-(5)	△ 360,000	△ 360,000	0
その他の活動による収支				
	その他の活動による収支(収入)			
	その他の活動収入計(7)	0	0	0
	その他の活動による収支(支出)			
	事業区分間繰入金支出	536,000	1,173,000	637,000
	社会福祉事業区分繰入金支出	536,000	1,173,000	637,000
	その他の活動支出計(8)	536,000	1,173,000	637,000
	その他の活動資金収支差額(9)=(7)-(8)	△ 536,000	△ 1,173,000	△ 637,000
	予備費支出(10)	0	0	0
	当期資金収支差額合計(11)=(3)+(6)+(9)-(10)	0	0	0
前期末支払資金残高(12)				
		0	0	0
当期末支払資金残高(11)+(12)				
		0	0	0

5 - (12) 本会公益事業障がい者保護雇用清掃事業サービス区分資金収支予算書

(単位：円)

勘定科目	前年度予算額	本年度予算額	増減
事業活動による収支			
事業活動による収支(収入)			
経常経費補助金収入	26,248,000	24,956,000	△ 1,292,000
足立区補助金収入	12,370,000	12,920,000	550,000
障がい者保護雇用清掃事業補助金収入	12,370,000	12,920,000	550,000
高齢・障害・求職者雇用支援機構補助金収入	13,878,000	12,036,000	△ 1,842,000
障がい者雇用関係補助金収入	13,878,000	12,036,000	△ 1,842,000
事業収入	31,634,000	33,534,000	1,900,000
清掃事業収入	31,634,000	33,534,000	1,900,000
事業活動収入計(1)	57,882,000	58,490,000	608,000
事業活動による収支(支出)			
人件費支出	71,643,000	55,471,000	△ 16,172,000
非常勤職員給与支出	61,540,000	43,497,000	△ 18,043,000
非常勤職員給与支出	61,023,000	43,497,000	△ 17,526,000
非常勤職員賞与支出	517,000	0	△ 517,000
派遣職員費支出	0	4,742,000	4,742,000
法定福利費支出	10,103,000	7,232,000	△ 2,871,000
法定福利費支出(非常勤)	10,103,000	7,232,000	△ 2,871,000
事業費支出	1,335,000	1,493,000	158,000
消耗器具備品費支出	897,000	855,000	△ 42,000
消耗器具備品費支出	897,000	855,000	△ 42,000
修繕費支出	50,000	50,000	0
業務委託費支出	388,000	588,000	200,000
事務費支出	4,487,000	4,022,000	△ 465,000
福利厚生費支出	782,000	713,000	△ 69,000
旅費交通費支出	102,000	69,000	△ 33,000
事務消耗品費支出	31,000	33,000	2,000
燃料費支出	20,000	0	△ 20,000
通信運搬費支出	112,000	112,000	0
手数料支出	5,000	5,000	0
賃借料支出	518,000	0	△ 518,000
租税公課支出	2,917,000	3,090,000	173,000
事業活動支出計(2)	77,465,000	60,986,000	△ 16,479,000
事業活動資金収支差額(3)=(1)-(2)	△ 19,583,000	△ 2,496,000	17,087,000
施設整備等による収支			
施設整備等による収支(収入)			
施設整備等収入計(4)	0	0	0
施設整備等による収支(支出)			
施設整備等支出計(5)	0	0	0
施設整備等資金収支差額(6)=(4)-(5)	0	0	0
その他の活動による収支			
その他の活動による収支(収入)			
事業区分間繰入金収入	19,583,000	2,496,000	△ 17,087,000
社会福祉事業区分繰入金収入	19,583,000	2,496,000	△ 17,087,000
その他の活動収入計(7)	19,583,000	2,496,000	△ 17,087,000
その他の活動による収支(支出)			
その他の活動支出計(8)	0	0	0
その他の活動資金収支差額(9)=(7)-(8)	19,583,000	2,496,000	△ 17,087,000
予備費支出(10)	0	0	0
当期資金収支差額合計(11)=(3)+(6)+(9)-(10)	0	0	0
前期末支払資金残高(12)	0	0	0
当期末支払資金残高(11)+(12)	0	0	0

令和6年度事業計画及び収支予算書

令和6年2月

社会福祉法人足立区社会福祉協議会

〒120-0011 東京都足立区中央本町一丁目17番1号

TEL 03-3880-5740 FAX 03-3880-5697

URL <https://adachisyakyo.jp>