

# 花畑団地周辺地区 まちづくりニュース

第 21 号  
平成 31 年 4 月

発行/花畑団地周辺地区まちづくり協議会  
編集/同協議会事務局

1

2021年 4月 開設の



## 「文教大学東京あだちキャンパス」 4月から工事がスタート!!

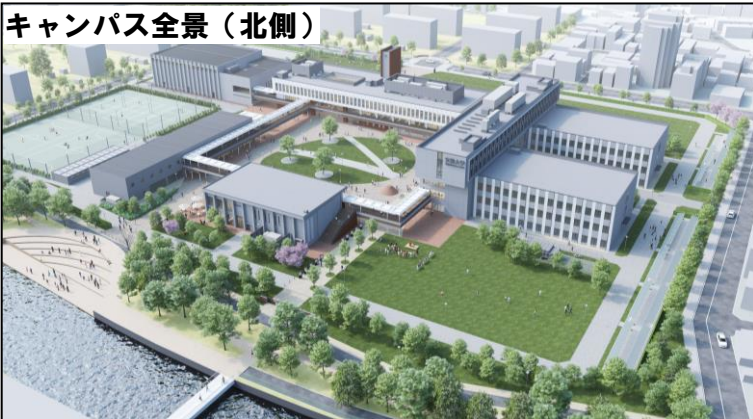
文教大学が、今年4月に「東京あだちキャンパス」の工事に着手します。これにあわせ、区では花畑団地周辺地区の環境整備に取り組み、魅力あるまちづくりを進めていきます。

キャンパス全景（南側）



完成イメージ

キャンパス全景（北側）

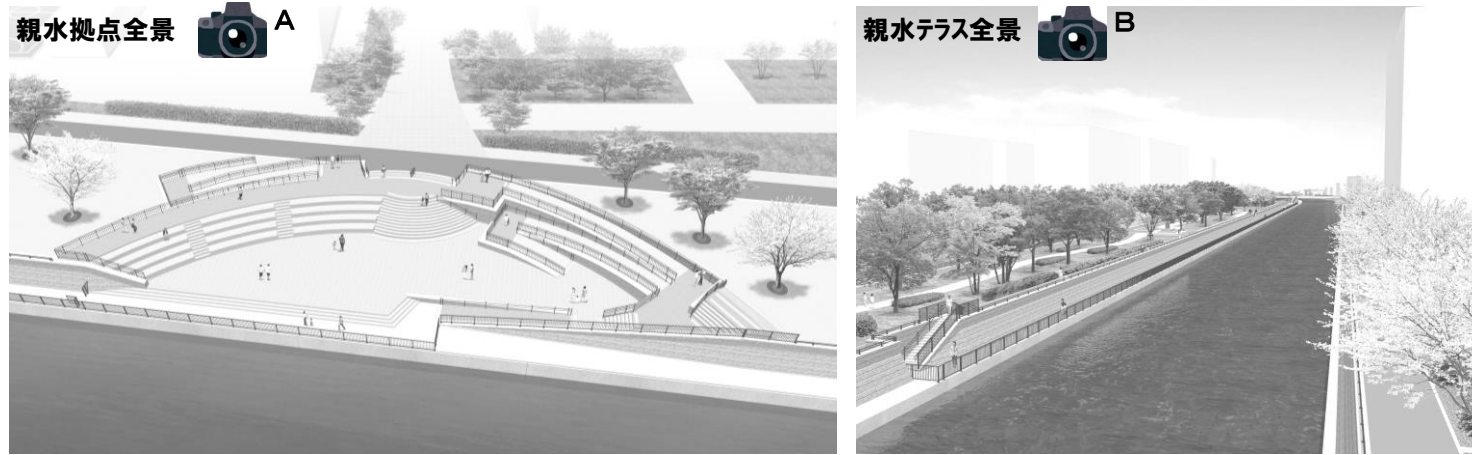


中庭「ケヤキコート」



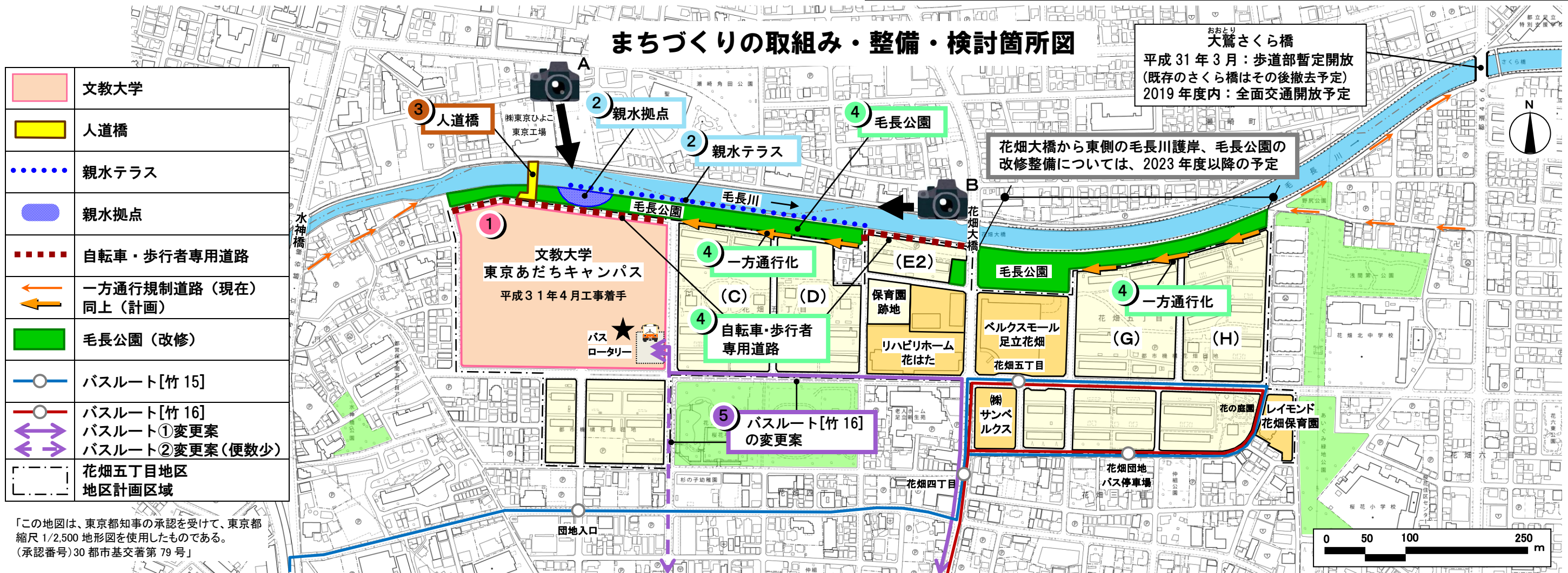
## 2 親水拠点・親水テラスの整備

● 毛長川の護岸改修工事にあわせて、親水拠点と親水テラスを整備します（下図完成イメージ）。



## 3 人道橋の整備

● 草加市と区は人道橋※を架けるにあたっての確認書を締結しました（平成30年5月12日付）。現在は、草加市と人道橋整備に関する基本協定の締結に向け協議を進めています。  
※人道橋とは、歩行者と自転車が渡ることの出来る橋。



「この地図は、東京都知事の承認を受けて、東京都縮尺1/2,500地形図を使用したものである。（承認番号）30都市基交第79号」

## 4 毛長公園の改修整備と道路の整備

● 毛長川沿い道路を、公園として整備し、歩きやすい公園に改修します。  
● 文教大学北側及びE2街区北側の道路を自転車・歩行者専用道路として整備することや、C・D街区北側及びG・H街区北側の道路を東から西方向へ一方通行化することを検討しています（下図参照）。

## 5 バスルートの変更・新設

● 「文教大学東京あだちキャンパス」の南東にバスロータリー★の設置を計画しています。  
● 大学のバスロータリー★を起終点として、竹ノ塚駅を結ぶ林松寺経由[竹16]のバスルートの変更、並びに六町駅を結ぶ新たなルートも検討中です（下図参照）。

### 整備スケジュール予定〔花畑大橋から西側〕

内容	年度	2019 (H31)	2020	2021	2022
① 文教大学キャンパス		■■■■■■■■■■	■■■■■■■■■■	■■■■■■■■■■	■■■■■■■■■■
② 親水拠点・親水テラス		■■■■■■■■■■	■■■■■■■■■■	■■■■■■■■■■	■■■■■■■■■■
③ 人道橋			■■■■■■■■■■	■■■■■■■■■■	■■■■■■■■■■
④ 毛長公園、自転車・歩行者専用道路				■■■■■■■■■■	■■■■■■■■■■

# 平成30年度まちづくり協議会の開催経緯

開催回、開催日	主な議題や報告事項
第24回協議会 平成30年7月12日(木)	・まちづくり検討の取組み状況について ・「文教大学東京あだちキャンパス」計画等 ・路線バスの経路変更について
第25回協議会 平成30年11月21日(水)	・「文教大学東京あだちキャンパス」開設に伴う建築説明について
第26回協議会 平成31年3月5日(火)	・花畑地区周辺環境整備の取組み状況について ・毛長川親水拠点整備(案)について

## ～まちづくり協議会における主な質疑応答について～

### 【文教大学の工事に関する内容】

質問① 通学路に工事車両が通行することになっている。子どもたちの安全に充分配慮してほしい。

回答① 交通誘導員を配置するなど対応します。また、近隣小中学校に説明に伺います(工事施工者)。

質問② 通園通学時間帯の工事車両通行を考慮できないか。

回答② 工事開始までに現場の状況等を確認するなどして検討します(同上)。

質問③ 工事による騒音、振動対策に最大限配慮してほしい。

回答③ 充分留意し騒音、振動の抑制に努めます(同上)。



### 【バス路線に関する内容】

質問① 竹ノ塚駅から文教大学への路線バスのルート変更(案)について、運行本数の増加など併せて検討してほしい。

回答① 文教大学には、敷地内にバス転回場を整備する準備をいただいている。引き続き、バス事業者と協議し検討します(区)。



### 【その他の意見】

意見① 区は、今後も文教大学と連携して地域住民と学生や先生などが交流できるような、ソフト面を含めたまちづくりを進めてもらいたい。



■第26回花畑団地周辺地区まちづくり協議会  
(会場：花畑区民事務所)

### ● 花畑団地周辺地区まちづくりに関するお問い合わせ先(協議会事務局)

足立区 市街地整備室 まちづくり課 東部地区係 担当：國井、加藤  
電話：03-3880-5441(直通) FAX：03-3880-5605  
E-mail：machi@city.adachi.tokyo.jp