

平成30年度

経営状況説明書

足立市街地開発株式会社

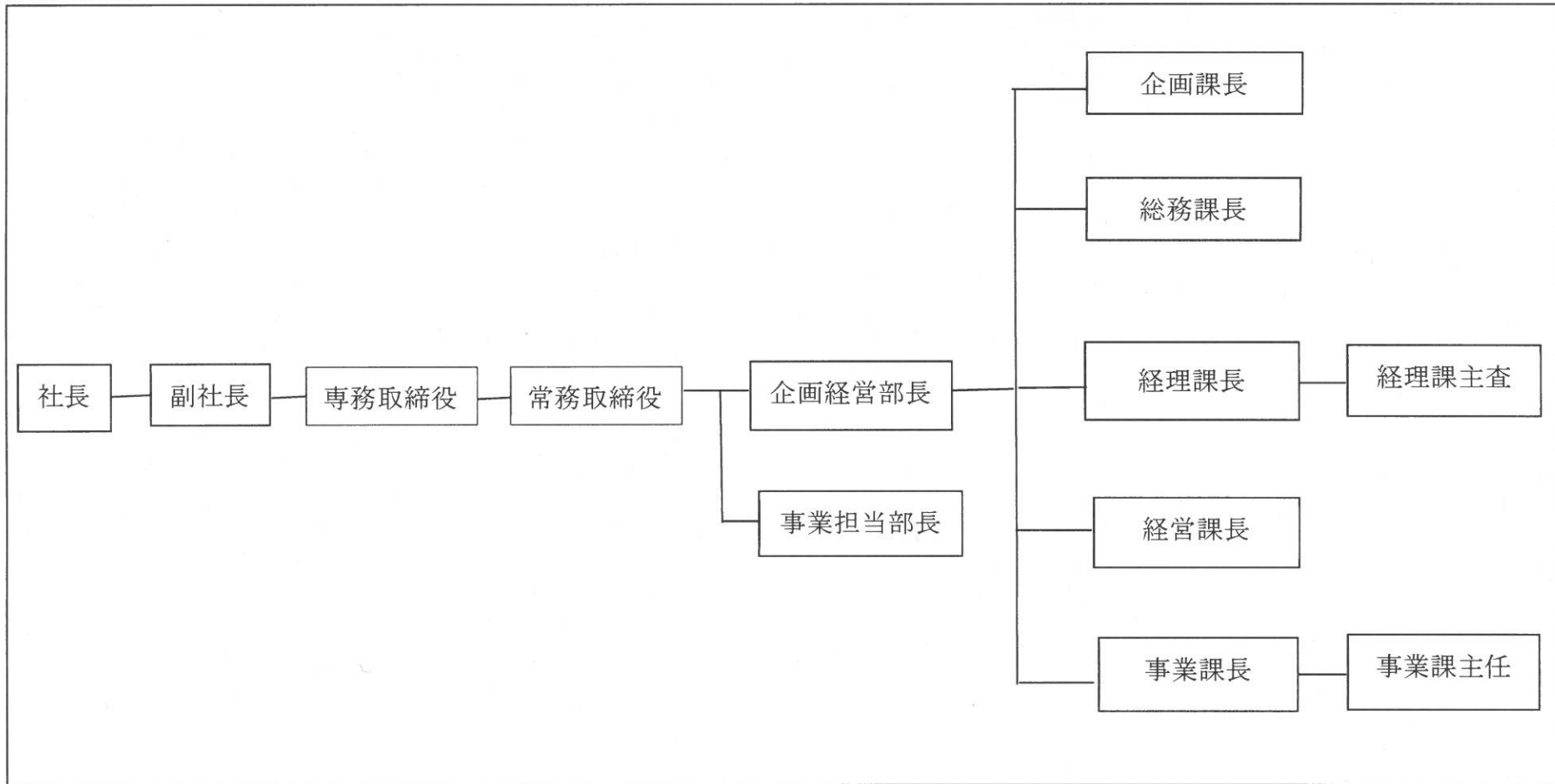
平成30年度公社等事業概要・収支決算説明書

会社概要

平成31年3月31日

名 称	足立市街地開発株式会社	所 在 地	足立区日ノ出町27-3-102
設立年月日	昭和61年3月1日	代 表 者	代表取締役社長 長谷川 勝美
総職員数	8名	資 本 金	1億円

組織機構



設立目標と今後の経営方針

1 設立目標

足立区内の駅前市街地再開発事業を支援し、魅力あるまちづくりを実現するため、区の第三セクターとして設立されました。第三セクターの利点を生かして、民間資本及び人材の活用を図り、民間的経営手法の導入による効率性を発揮していきます。

2 今後の経営方針

当社の主要事業である駐車場・駐輪場管理運営事業及び商業床等と業務床の賃貸事業の効率的な経営を推進し、経営基盤の安定強化を図るとともに中心市街地商業振興等の公共貢献を果たしていきます。

平成30年度の主要事業とその成果

[前期実績：前期比]

1 駐車場事業

- (1) 営業時間 午前8:00～午後11:00
- (2) 駐車台数 乗用車 350台 (自走式 226台、機械式 124台)
自動二輪 36台
- (3) 利用実績 一時利用 339,915台/年 [339,112台/年; 100.2%]
定期利用 (機械式H31/3月) 37台 [38台]
- (4) 北千住駅西口駐車場との一体運用
営業時間、料金、利用提携店サービスを同一化

2 駐輪場事業

- (1) 営業時間 午前6:00～翌午前1:30
- (2) 駐車台数 自転車 1,375台 原付バイク 126台
- (3) 利用実績 一時利用 304,146台/年 [310,708台/年; 97.9%]
定期利用 (H31/3月)
自転車 315台 バイク 26台
[自転車 406台 バイク 35台]
- (4) ラックの更新 平成30年8月に214台分の駐輪ラックを更新しました。

3 不動産賃貸事業

(1) I番館商業床等

- ① 面積 8,030 m²
- ② 賃貸先 (株)北千住都市開発を通して(株)丸井

(2) II番館業務床

- ① 面積 212.65 m²
- ② 賃貸先 (株)ニチイ学館

4 暫定駐車場事業

- (1) 施設 千住三丁目駐車場 (5台)
 - ① 面積 193.16 m²
- (2) 運営 タイムズ24(株)に場所貸し

5 飲料自動販売機設置事業

- (1) 設置場所 (台数) 駐車場 (7台) 駐輪場 (1台)
暫定駐車場 (1台)
- (2) 運営 飲料販売業者4社に場所貸し

損益計算書(平成30年度)

合計の部

単位：円

	当年度	前年度	増減
収益合計	567,548,921	571,541,228	△ 3,992,307
費用合計	476,597,104	475,064,469	1,532,635
法人税、住民税及び事業税	31,266,074	34,234,350	△ 2,968,276
当期純利益	59,685,743	62,242,409	△ 2,556,666

収益の部

単位：円

科 目	当年度	前年度	増 減	内 訳
1 営業収益	548,382,459	548,839,464	△ 457,005	
① 駐車場事業	211,720,735	211,276,766	443,969	① 駐車場事業 駐車台数：乗用車350台、自動二輪36台
② 駐輪場事業	38,098,001	39,076,110	△ 978,109	② 駐輪場事業 駐車台数：自転車1,375台、原付バイク126台
③ 商業床・催事場賃貸事	275,924,184	275,924,184	0	③ 商業床・催事床賃貸事業 面積：8,030㎡
④ 業務床賃貸事業	14,587,776	14,587,776	0	④ 業務床賃貸事業 面積：212.65㎡
⑤ 暫定駐車場事業	5,020,000	4,320,000	700,000	⑤ 暫定駐車場事業 面積：193.16㎡（駐車台数：5台）
⑥ 自動販売機設置料他	3,031,763	3,654,628	△ 622,865	⑥ 自動販売機設置料他 設置数：9カ所
2 営業外収益	19,166,462	21,993,430	△ 2,826,968	
① 受取利息	261,988	256,751	5,237	① 受取利息 定期・普通預金利息
② 利子補給	16,038,017	18,698,594	△ 2,660,577	② 利子補給 東京都道路整備保全公社利子補給（2%）
③ 有価証券利息	2,820,857	2,983,485	△ 162,628	③ 有価証券利息 地方債等の運用益
④ 雑収入	45,600	54,600	△ 9,000	④ 雑収入 携帯電話基地局設置料
3 特別利益	0	708,334	△ 708,334	
① 固定資産売却益	0	708,334	△ 708,334	① 固定資産売却益 レンタサイクル売却益の皆減
合 計	567,548,921	571,541,228	△ 3,992,307	

費用の部

単位：円

科 目	当年度	前年度	増 減	内 訳													
				合 計			業務委託料			減価償却費			固定資産税				
	当年度	前年度	増減	当年度	前年度	増減	当年度	前年度	増減	当年度	前年度	増減					
1 営業費用	453,463,085	447,789,234	5,673,851	① 売上原価 397,346,888													
① 売上原価	397,346,888	392,172,291	5,174,597														
				駐 車 場	224,363,549	225,528,086	△ 1,164,537	88,582,500	85,756,677	2,825,823	44,638,318	51,563,102	△ 6,924,784	29,373,950	28,937,900	436,050	
				駐 輪 場	54,982,003	48,421,599	6,560,404	12,366,836	13,648,232	△ 1,281,396	13,044,921	10,256,435	2,788,486	4,851,810	4,858,740	△ 6,930	
				商 業 床 等	111,995,516	112,243,459	△ 247,943	0	0	0	45,553,697	47,220,085	△ 1,666,388	37,319,019	35,900,574	1,418,445	
				業 務 床	5,374,010	5,389,727	△ 15,717	0	0	0	1,022,190	1,073,211	△ 51,021	703,390	695,500	7,890	
				暫定駐車場	631,810	589,420	42,390	0	0	0	0	0	0	576,250	533,860	42,390	
				売上原価計	397,346,888	392,172,291	5,174,597	100,949,336	99,404,909	1,544,427	104,259,126	110,112,833	△ 5,853,707	72,824,419	70,926,574	1,897,845	
				検算	397,346,888	392,172,291	5,174,597			1,544,427			△ 5,853,707			1,897,845	
					水道光熱費			管理費等負担金			修繕費			その他			
					当年度	前年度	増減	当年度	前年度	増減	当年度	前年度	増減	当年度	前年度	増減	
				駐 車 場	10,698,781	9,787,406	911,375	42,516,408	42,478,060	38,348	600,000	506,400	93,600	7,953,592	6,498,541	1,455,051	
				駐 輪 場	821,901	748,084	73,817	13,446,336	13,280,236	166,100	5,950,049	741,100	5,208,949	4,500,150	4,888,772	△ 388,622	
				商 業 床 等	0	0	0	28,180,428	28,180,428	0	0	0	0	942,372	942,372	0	
				業 務 床	0	0	0	3,637,428	3,621,016	16,412	0	0	0	11,002	0	11,002	
				暫定駐車場	55,560	55,560	0	0	0	0	0	0	0	0	0	0	
				売上原価計	11,576,242	10,591,050	985,192	87,780,600	87,559,740	220,860	6,550,049	1,247,500	5,302,549	13,407,116	12,329,685	1,077,431	
					985,192			220,860			5,302,549			1,077,431			
② 販売費及び一般管理費	56,116,197	55,616,943	499,254	② 販売費及び一般管理費 56,116,197													
					当年度	前年度	増減										
				役員報酬・社員給料・賞与・雑給	36,897,995	35,337,385	1,560,610										
				法定福利費	5,148,249	5,652,734	△ 504,485										
				支払保険料	4,431,983	4,628,951	△ 196,968										
				支払手数料	3,159,734	3,335,582	△ 175,848										
				通勤費	1,633,368	1,944,171	△ 310,803										
				地代・家賃	829,868	829,868	0	増減計									
				その他管理費	4,015,000	3,888,252	126,748	499,254									
				(福利厚生費・通信費・会議費・賃借料・消耗品費・租税公課・広告費・雑費他)													
2 営業外費用	23,134,019	27,275,235	△ 4,141,216	① 支払利息 23,070,129													
① 支払利息	23,070,129	27,265,477	△ 4,195,348														
					当年度	前年度	増減										
				駐車場整備基金特別融資の支払利息	19,186,558	22,416,051	△ 3,229,493	増減計									
				預り保証金(商業床・催事場)返還支払利息	3,883,571	4,849,426	△ 965,855	△ 4,195,348									
② ③雑・特別損失	63,890	9,758	54,132	② 雑損失(消費税差額) 9,888													
				③ 特別損失 54,002													
合 計	476,597,104	475,064,469	1,532,635														