

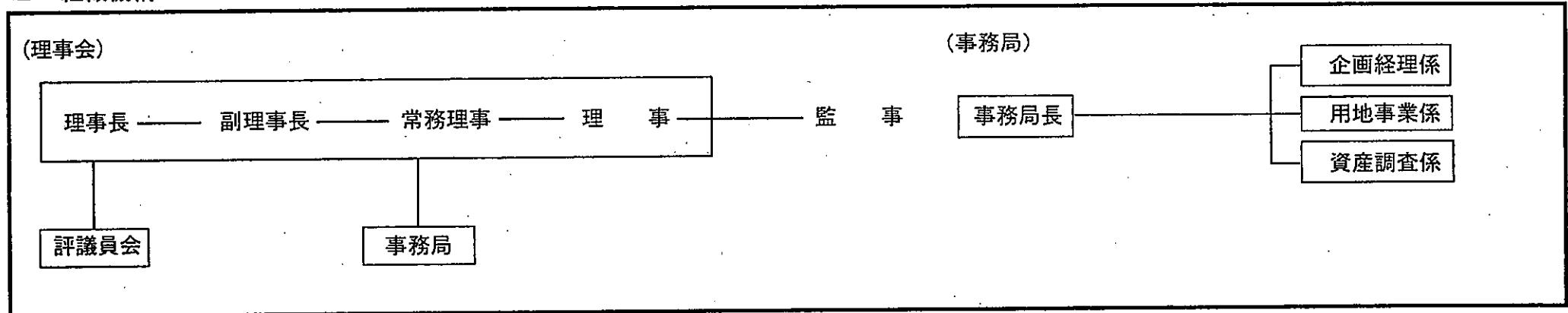
平成30年度 足立区土地開発公社事業概要・収支決算説明書

1 公社概要

平成31年3月31日

名 称	足立区土地開発公社	所在地	足立区中央本町一丁目17番1号 足立区役所内
設立年月日	昭和57年1月9日	代表者	理事長 長谷川 勝美
職員数	14名(全員兼務職員)	基本財産	500万円

2 組織機構



3 平成30年度経営方針

【経営方針】

- 1 足立区が計画する公共施設及び都市基盤の整備等において重要かつ緊急的に必要となる用地を先行取得する。
- 2 足立区土地開発公社保有地活用基準に基づき、取得した用地の有効活用を図りつつ、長期保有地の解消に向けて、足立区との調整を行っていく。

4 平成30年度の主な事業内容

1 公有地取得事業 0件

2 公有地処分事業 全1件 (6ページ参照)

面積 1,235.68㎡ 金額 209,290,566円

(1) 公園用地 1件 (島根四丁目11番)
 地区計画地区施設用地(公園) 1,235.68㎡ 209,290,566円

3 公有地貸付事業 全3件

面積 4,243.49㎡ 金額 73,741,230円

(1) 一時使用許可 2件
 ア 平野三丁目地区計画事業用地 電柱 1本 6,930円
 イ 島根四丁目地区計画事業用地 保育園仮園舎 1,235.68㎡ 1,028,700円
 計 1,035,630円

(2) 暫定駐車場貸付 1件
 西新井駅西口駅前交通広場及び関連用地 3,007.81㎡ 72,705,600円

4 公有地保有状況 全5件 (7ページ参照)

面積 6,961.82㎡ 金額 2,413,765,553円

(1) 地区計画事業用地 4件
 ア 道路用地 舎人四丁目7番 1,021.74㎡ 313,153,166円
 イ 道路用地 東六月町8番 1,000.00㎡ 157,027,183円
 ウ 道路用地 東六月町8番 491.36㎡ 75,418,300円
 エ 公園用地 平野三丁目4番 1,427.83㎡ 342,286,657円
 計 3,940.93㎡ 887,885,306円

(2) その他 1件
 西新井駅西口駅前交通広場及び関連用地 3,020.89㎡ 1,525,880,247円

5 収支決算

区 分	金 額
収入決算額	384,418,251
支出決算額	223,980,157
収入支出差引残額	160,438,094

(1) 収入の部

単位：円

科 目	予算現額	決算額	差引	決 算 説 明
収益的収入				
事業収益				事業収益 <u>283,031,796</u>
公有地取得事業収益				
公有用地売却収益 <1>	209,291,000	209,290,566	△ 434	足立区へ売却した公有用地の売却収益 <u>209,290,566</u>
附帯等事業収益				
保有土地賃貸等収益 <2>	73,740,000	73,741,230	1,230	保有土地の賃貸収益 <u>73,741,230</u>
ア 一時使用料				1,035,630
イ 暫定駐車場貸付料				72,705,600
事業外収益				事業外収益 <u>309,967</u>
受取利息 <3>	1,000	1,967	967	預金利子収入 <u>1,967</u>
雑収益 <4>	308,000	308,000	0	固定資産税・都市計画税還付金及び還付加算金 <u>308,000</u>
※西新井駅西口駅前交通広場及び関連用地における 公共喫煙所への課税に対する過払い分				
収益的収入 計 <5>	283,340,000	283,341,763	1,763	
資本的収入				
前年度繰越準備金 <6>	101,076,000	101,076,488	488	平成29年度からの繰越金 <u>101,076,488</u>
資本的収入 計 <7>	101,076,000	101,076,488	488	
収入の部合計 <8>	384,416,000	384,418,251	2,251	

(2) 支出の部

単位：円

科 目	予算現額	決算額	不用額	決 算 説 明
収益的支出				
販売費及び一般管理費				販売費及び一般管理費 <u>14,689,591</u>
経 費				運営経費 <u>14,689,591</u>
旅 費 <9>	81,000	81,000	0	(旅) 評議員費用弁償 81,000
需用費 <10>	146,000	125,465	20,535	(需) 消耗品、図書追録等 125,465
役務費 <11>	450,000	420,166	29,834	(役) 草刈、通信費、手数料等 420,166
委託料 <12>	326,000	291,600	34,400	(委) 公社財務システム保守委託、財務相談員 291,600
負担金及び交付金 <13>	35,000	34,560	440	(負) 研修費 34,560
公租公課 <14>	13,738,000	13,736,800	1,200	(公) ア 固定資産税・都市計画税 11,823,700
				イ 消費税 1,843,100
				ウ 法人都民税 70,000
予備費				
予備費 <15>	1,000,000	0	1,000,000	予備費 0
収益的支出 計 <16>	15,776,000	14,689,591	1,086,409	
資本的支出				
長期借入金償還金				長期借入金償還金 <u>209,290,566</u>
区償還金 <17>	209,291,000	209,290,566	434	区借入金償還金 <u>209,290,566</u>
準備金				準備金 0
次年度繰越準備金 <18>	159,349,000	0	159,349,000	次年度繰越準備金 0
資本的支出 計 <19>	368,640,000	209,290,566	159,349,434	
支出の部合計 <20>	384,416,000	223,980,157	160,435,843	

6 長期借入金明細表

(単位：円)

借入先	30年度期首残高	当期増加高	当期減少高	30年度期末残高
協調融資銀行団	0	0	0	0
足立区	2,623,056,119	0	209,290,566	2,413,765,553
合計	2,623,056,119	0	209,290,566	2,413,765,553