

代表質問

区政を

傍聴してみませんか 区議会本会議は公開されています

【答】派遣されている清掃職員には、調整額や各種特殊勤務手当が支給されているが、都は現在、見直しに着手している。

なお、23区では、採用・人事異動によって清掃業務に従事させる場合は、都同様の調整額は区長会において支給しないこと



【問】清掃職員だけに支給されている各種特殊勤務手当は、足立区民として理解できるものではない。早急に廃止すべきであると思うが、どうか。

また、東京都にどのように申し入れをしているのか伺う。

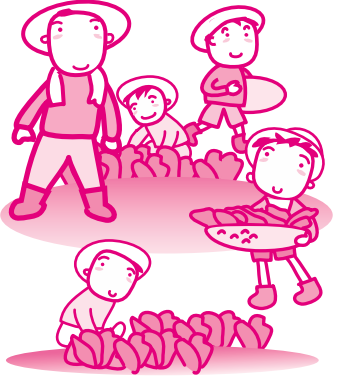
【問】足立区では、小・中学校ともに自由選択制が実施されるなど、教育制度の大きな転換期を迎えている。足立区の子どもたちが他地域に遅れをとらぬよう、区教委は改革に取り組みなければならない。基礎学力充実のため、習熟度別授業の導入をすべきと思うが、どうか。



【問】足立区では、これまで都教委と連携をしたり、区独自の特別講師派遣制度を設けたり、チームティーチングや少人数指導を行う教員を増やし、基礎学力向上のため取り組んできた。15年度には、教員を約25%増や

足立区議会公明党

【問】吉田前区長は、「足立区の歴史上初めて大型公共事業の見直しをした」と述べている。別の文書では、「大型開発優先の姿勢は変えていない」と鈴木区政を批判している。「鈴木区



【問】「有志の会」の声明文では、「鈴木区長は選挙で福祉重視、中小企業援助を公約したが、予算を削減した」と言っている。そこで次の3点を伺う。公約について何もしていないのか。共産党の区財政黒字論の誤りについて、区民生活や福祉の予算を大幅に削減したのか。

【問】吉田前区長から、24時間ホームヘルプサービスについて

【問】近年、自治体基本条例の制定の動きが活発化してきた。この条例は、自治体の組織と運営に関する基本原則と理念を定めるものと言われており、自治

【問】「有志の会」の声明文では、「鈴木区長は選挙で福祉重視、中小企業援助を公約したが、予算を削減した」と言っている。そこで次の3点を伺う。公約について何もしていないのか。共産党の区財政黒字論の誤りについて、区民生活や福祉の予算を大幅に削減したのか。

【答】着実に取り組んできた。一般家庭で言えば、借金をしておいて、その金が残っているから黒字だと言っているようなものである。そのような事実はなく、15年度予算でも区民生活に直結する予算としている。24時間ホームヘルプサービスについて

【問】共産党が言っている、保育料の36%値上げは、他の自治体と比べ、値上げした保育料の額はどの程度のレベルなのか。また、保育経費に対する保護者負担はどの程度か。値上げした財源の用途はどうか伺う。

【問】近年、自治体基本条例の制定の動きが活発化してきた。この条例は、自治体の組織と運営に関する基本原則と理念を定めるものと言われており、自治

【問】昨年、「平和と安全の都市宣言」がされた。これは、人間の安全保障という視点が画期的なもので、注目されている。今年、この宣言を具体的に取り組む年である。宣言の趣旨をより啓発し、施策の中に取り入れていくべきと考えるが、どうか。さらに、学校で子ども達に平和と安全についての都市宣言の精神をどう伝えていくのか伺う。

【問】現在、先進自治体の事例や資料の収集をすすめており、15年度から本格的な検討を開始したいと考えている。また、基本構想との関係の整理、基本条例の性格付け等、議会とも十分に協議をし、制定に向け取り組んでいく。

【問】昨年、「平和と安全の都市宣言」がされた。これは、人間の安全保障という視点が画期的なもので、注目されている。今年、この宣言を具体的に取り組む年である。宣言の趣旨をより啓発し、施策の中に取り入れていくべきと考えるが、どうか。さらに、学校で子ども達に平和と安全についての都市宣言の精神をどう伝えていくのか伺う。

【問】現在、先進自治体の事例や資料の収集をすすめており、15年度から本格的な検討を開始したいと考えている。また、基本構想との関係の整理、基本条例の性格付け等、議会とも十分に協議をし、制定に向け取り組んでいく。

【問】吉田前区長は、「足立区の歴史上初めて大型公共事業の見直しをした」と述べている。別の文書では、「大型開発優先の姿勢は変えていない」と鈴木区政を批判している。「鈴木区

【問】近年、自治体基本条例の制定の動きが活発化してきた。この条例は、自治体の組織と運営に関する基本原則と理念を定めるものと言われており、自治

【問】共産党が言っている、保育料の36%値上げは、他の自治体と比べ、値上げした保育料の額はどの程度のレベルなのか。また、保育経費に対する保護者負担はどの程度か。値上げした財源の用途はどうか伺う。

【問】現在、先進自治体の事例や資料の収集をすすめており、15年度から本格的な検討を開始したいと考えている。また、基本構想との関係の整理、基本条例の性格付け等、議会とも十分に協議をし、制定に向け取り組んでいく。

【問】昨年、「平和と安全の都市宣言」がされた。これは、人間の安全保障という視点が画期的なもので、注目されている。今年、この宣言を具体的に取り組む年である。宣言の趣旨をより啓発し、施策の中に取り入れていくべきと考えるが、どうか。さらに、学校で子ども達に平和と安全についての都市宣言の精神をどう伝えていくのか伺う。

【問】現在、先進自治体の事例や資料の収集をすすめており、15年度から本格的な検討を開始したいと考えている。また、基本構想との関係の整理、基本条例の性格付け等、議会とも十分に協議をし、制定に向け取り組んでいく。

【問】昨年、「平和と安全の都市宣言」がされた。これは、人間の安全保障という視点が画期的なもので、注目されている。今年、この宣言を具体的に取り組む年である。宣言の趣旨をより啓発し、施策の中に取り入れていくべきと考えるが、どうか。さらに、学校で子ども達に平和と安全についての都市宣言の精神をどう伝えていくのか伺う。

【問】現在、先進自治体の事例や資料の収集をすすめており、15年度から本格的な検討を開始したいと考えている。また、基本構想との関係の整理、基本条例の性格付け等、議会とも十分に協議をし、制定に向け取り組んでいく。

【問】昨年、「平和と安全の都市宣言」がされた。これは、人間の安全保障という視点が画期的なもので、注目されている。今年、この宣言を具体的に取り組む年である。宣言の趣旨をより啓発し、施策の中に取り入れていくべきと考えるが、どうか。さらに、学校で子ども達に平和と安全についての都市宣言の精神をどう伝えていくのか伺う。

【問】吉田前区長は、「足立区の歴史上初めて大型公共事業の見直しをした」と述べている。別の文書では、「大型開発優先の姿勢は変えていない」と鈴木区政を批判している。「鈴木区

【問】近年、自治体基本条例の制定の動きが活発化してきた。この条例は、自治体の組織と運営に関する基本原則と理念を定めるものと言われており、自治

【問】共産党が言っている、保育料の36%値上げは、他の自治体と比べ、値上げした保育料の額はどの程度のレベルなのか。また、保育経費に対する保護者負担はどの程度か。値上げした財源の用途はどうか伺う。

【問】現在、先進自治体の事例や資料の収集をすすめており、15年度から本格的な検討を開始したいと考えている。また、基本構想との関係の整理、基本条例の性格付け等、議会とも十分に協議をし、制定に向け取り組んでいく。

【問】昨年、「平和と安全の都市宣言」がされた。これは、人間の安全保障という視点が画期的なもので、注目されている。今年、この宣言を具体的に取り組む年である。宣言の趣旨をより啓発し、施策の中に取り入れていくべきと考えるが、どうか。さらに、学校で子ども達に平和と安全についての都市宣言の精神をどう伝えていくのか伺う。

【問】現在、先進自治体の事例や資料の収集をすすめており、15年度から本格的な検討を開始したいと考えている。また、基本構想との関係の整理、基本条例の性格付け等、議会とも十分に協議をし、制定に向け取り組んでいく。

【問】昨年、「平和と安全の都市宣言」がされた。これは、人間の安全保障という視点が画期的なもので、注目されている。今年、この宣言を具体的に取り組む年である。宣言の趣旨をより啓発し、施策の中に取り入れていくべきと考えるが、どうか。さらに、学校で子ども達に平和と安全についての都市宣言の精神をどう伝えていくのか伺う。

【問】現在、先進自治体の事例や資料の収集をすすめており、15年度から本格的な検討を開始したいと考えている。また、基本構想との関係の整理、基本条例の性格付け等、議会とも十分に協議をし、制定に向け取り組んでいく。

【問】昨年、「平和と安全の都市宣言」がされた。これは、人間の安全保障という視点が画期的なもので、注目されている。今年、この宣言を具体的に取り組む年である。宣言の趣旨をより啓発し、施策の中に取り入れていくべきと考えるが、どうか。さらに、学校で子ども達に平和と安全についての都市宣言の精神をどう伝えていくのか伺う。



【問】吉田前区長は、「足立区の歴史上初めて大型公共事業の見直しをした」と述べている。別の文書では、「大型開発優先の姿勢は変えていない」と鈴木区政を批判している。「鈴木区

【問】近年、自治体基本条例の制定の動きが活発化してきた。この条例は、自治体の組織と運営に関する基本原則と理念を定めるものと言われており、自治

【問】共産党が言っている、保育料の36%値上げは、他の自治体と比べ、値上げした保育料の額はどの程度のレベルなのか。また、保育経費に対する保護者負担はどの程度か。値上げした財源の用途はどうか伺う。

【問】現在、先進自治体の事例や資料の収集をすすめており、15年度から本格的な検討を開始したいと考えている。また、基本構想との関係の整理、基本条例の性格付け等、議会とも十分に協議をし、制定に向け取り組んでいく。

【問】昨年、「平和と安全の都市宣言」がされた。これは、人間の安全保障という視点が画期的なもので、注目されている。今年、この宣言を具体的に取り組む年である。宣言の趣旨をより啓発し、施策の中に取り入れていくべきと考えるが、どうか。さらに、学校で子ども達に平和と安全についての都市宣言の精神をどう伝えていくのか伺う。

【問】現在、先進自治体の事例や資料の収集をすすめており、15年度から本格的な検討を開始したいと考えている。また、基本構想との関係の整理、基本条例の性格付け等、議会とも十分に協議をし、制定に向け取り組んでいく。

【問】昨年、「平和と安全の都市宣言」がされた。これは、人間の安全保障という視点が画期的なもので、注目されている。今年、この宣言を具体的に取り組む年である。宣言の趣旨をより啓発し、施策の中に取り入れていくべきと考えるが、どうか。さらに、学校で子ども達に平和と安全についての都市宣言の精神をどう伝えていくのか伺う。

【問】現在、先進自治体の事例や資料の収集をすすめており、15年度から本格的な検討を開始したいと考えている。また、基本構想との関係の整理、基本条例の性格付け等、議会とも十分に協議をし、制定に向け取り組んでいく。