

# 問

代表・一般質問を平成26年2月20日、21日、24日に開会した第1回定例会本会議で行いました。

## 代表・一般質問

議案の審議に先立ち、各会派を代表する議員と無会派の議員が、区政全般について質問を行い、区政執行にあたる区長をはじめ執行機関の考えを尋ねました。以下その一部を掲載します。

## 足立区議会自由民主党

### 住んでいることを誇りに思える街足立区!!

自由民主党 古性重則 議員



### 予算編成はバランスを大切に

【問】財政を司る者として、厳しさを強調することは理解できているが、あまりに強調しすぎると大切な事業を圧縮することも想定される。今回の予算編成での、これまでの財政当局の見込みとの乖離が大きくなった原因は何か。今後の見直しも含めて伺う。

【政策経営】昨年8月の平成26年度当初予算フレームで、81億円と見込んでいた財源対策について、今回の予算案では18億円に抑えることができた。主な要因は2つあり、都区財政調整交付金を平成25年度と比べ4.4%40億円の歳入増、特別区税収入を37%15億7千万円の歳入増と見込んだことによる。

消費税引き上げ、労務単価等の工事コストの上昇等、区財政に大きな影響を与える要因が複数存在するため、引き続き健全な財政運営に努めていきたい。

【問】エリアデザインでは各エリアの明確な役割を創ることが必要である。区が67万都市として必要なもの、ホテル、病院、賑わい施設の配置が考えられる。特に、高度な医療機能を有する大学病院を誘致するための仕組みづくり等、考えていくべきではないか。

【政策経営】高度な医療機能を実現する病院等を誘致するための仕組みについては、エリアデザイン推進本部で、現状把握を行い、実現の可能性を探っていく。特別養護老人ホームを足立区の実情に合ったものに

【問】高齢者の所得実態や安全面からも特別養護老人ホームの多床室は存続すべきではないか。

【福祉】国は、全体の7割をユニット型にするよう目標を定めている。しかし、区民の所得状況等から、多床室の整備も必要のため、今後とも、都の補助制度を可能な限り活用しながら、整備を推進していく。

【問】子ども医療費助成制度の機能を将来にわたり維持するために、給付と負担の在り方を見直し、所得制限や一部負担金を導入すべきだがどうか。

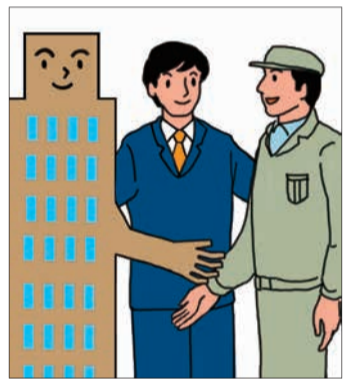
用語解説

\*マッチングクリエイター...区内中小企業を訪問し、公的制度やビジネスパートナーを紹介、事業展開へつなげる相談員のこと

\*リデュース...必要以上に物を買わない、ごみとなるものを減らすこと等、ごみを減量しようとする取り組み

\*ローリングストック法...日常的に非常用食品を食べ、その分を補充することを繰り返して、常に新しい非常用食品を備蓄する方法

区でも製造業を中心に企業誘致や区内企業の受注拡大支援に取り組むべきと考えるがどうか。



【産業経済】区には、企業進出できる十分な広さの公有地が乏しく、また、税制面の優遇措置等を図ることが難しいため、積極的な誘致活動は困難である。一方、直接的な企業誘致ではな

【問】竹塚駅付近鉄道高架化工事のPRポスターに記載されているとおり、当面は、下り急行線の高架化を目指していると思うが、下り急行線の高架化はいつ頃になるのか。意気込みを含め伺う。

【鉄道立体】下り急行線の高架化完成時期は、平成27年度末を目標としている。今後も、工事の早期完成に向けてこれまで以上に努力していく。

【問】足立区は野球が大変盛んで、休日になると、多くの方々が、グラウンドで汗を流している光景を目にする。しかし、区

にも野球場が必要だ

【地域】以前より、候補地や施設の規模等を調査、研究してきたが、実現に至っていない。今

【問】燃やすごみには約13%の資源化可能物が含まれている。今後、資源化を徹底し、5%以上の削減を目指していく。

また、リデュース、リユースの施策を充実することで目標値は達成できると考える。

【問】燃やすごみには約13%の資源化可能物が含まれている。今後、資源化を徹底し、5%以上の削減を目指していく。

また、リデュース、リユースの施策を充実することで目標値は達成できると考える。

【問】燃やすごみには約13%の資源化可能物が含まれている。今後、資源化を徹底し、5%以上の削減を目指していく。

また、リデュース、リユースの施策を充実することで目標値は達成できると考える。

【問】燃やすごみには約13%の資源化可能物が含まれている。今後、資源化を徹底し、5%以上の削減を目指していく。

また、リデュース、リユースの施策を充実することで目標値は達成できると考える。

【問】燃やすごみには約13%の資源化可能物が含まれている。今後、資源化を徹底し、5%以上の削減を目指していく。

また、リデュース、リユースの施策を充実することで目標値は達成できると考える。

【問】燃やすごみには約13%の資源化可能物が含まれている。今後、資源化を徹底し、5%以上の削減を目指していく。

また、リデュース、リユースの施策を充実することで目標値は達成できると考える。

【問】燃やすごみには約13%の資源化可能物が含まれている。今後、資源化を徹底し、5%以上の削減を目指していく。

また、リデュース、リユースの施策を充実することで目標値は達成できると考える。

【問】燃やすごみには約13%の資源化可能物が含まれている。今後、資源化を徹底し、5%以上の削減を目指していく。

また、リデュース、リユースの施策を充実することで目標値は達成できると考える。

【問】燃やすごみには約13%の資源化可能物が含まれている。今後、資源化を徹底し、5%以上の削減を目指していく。

また、リデュース、リユースの施策を充実することで目標値は達成できると考える。

【問】燃やすごみには約13%の資源化可能物が含まれている。今後、資源化を徹底し、5%以上の削減を目指していく。

また、リデュース、リユースの施策を充実することで目標値は達成できると考える。

【問】燃やすごみには約13%の資源化可能物が含まれている。今後、資源化を徹底し、5%以上の削減を目指していく。

また、リデュース、リユースの施策を充実することで目標値は達成できると考える。

【問】燃やすごみには約13%の資源化可能物が含まれている。今後、資源化を徹底し、5%以上の削減を目指していく。

また、リデュース、リユースの施策を充実することで目標値は達成できると考える。

【問】燃やすごみには約13%の資源化可能物が含まれている。今後、資源化を徹底し、5%以上の削減を目指していく。

また、リデュース、リユースの施策を充実することで目標値は達成できると考える。

【問】燃やすごみには約13%の資源化可能物が含まれている。今後、資源化を徹底し、5%以上の削減を目指していく。

また、リデュース、リユースの施策を充実することで目標値は達成できると考える。

【問】燃やすごみには約13%の資源化可能物が含まれている。今後、資源化を徹底し、5%以上の削減を目指していく。

また、リデュース、リユースの施策を充実することで目標値は達成できると考える。

【問】燃やすごみには約13%の資源化可能物が含まれている。今後、資源化を徹底し、5%以上の削減を目指していく。

また、リデュース、リユースの施策を充実することで目標値は達成できると考える。