

第 1 0 8 号議案

特別区道路線の認定について

上記の議案を提出する。

平成 1 7 年 9 月 2 1 日

提出者 足立区長 鈴木 恒 年

特別区道路線の認定について

道路法（昭和 2 7 年法律第 1 8 0 号）第 8 条の規定に基づき、特別区道の路線を次のように認定する。

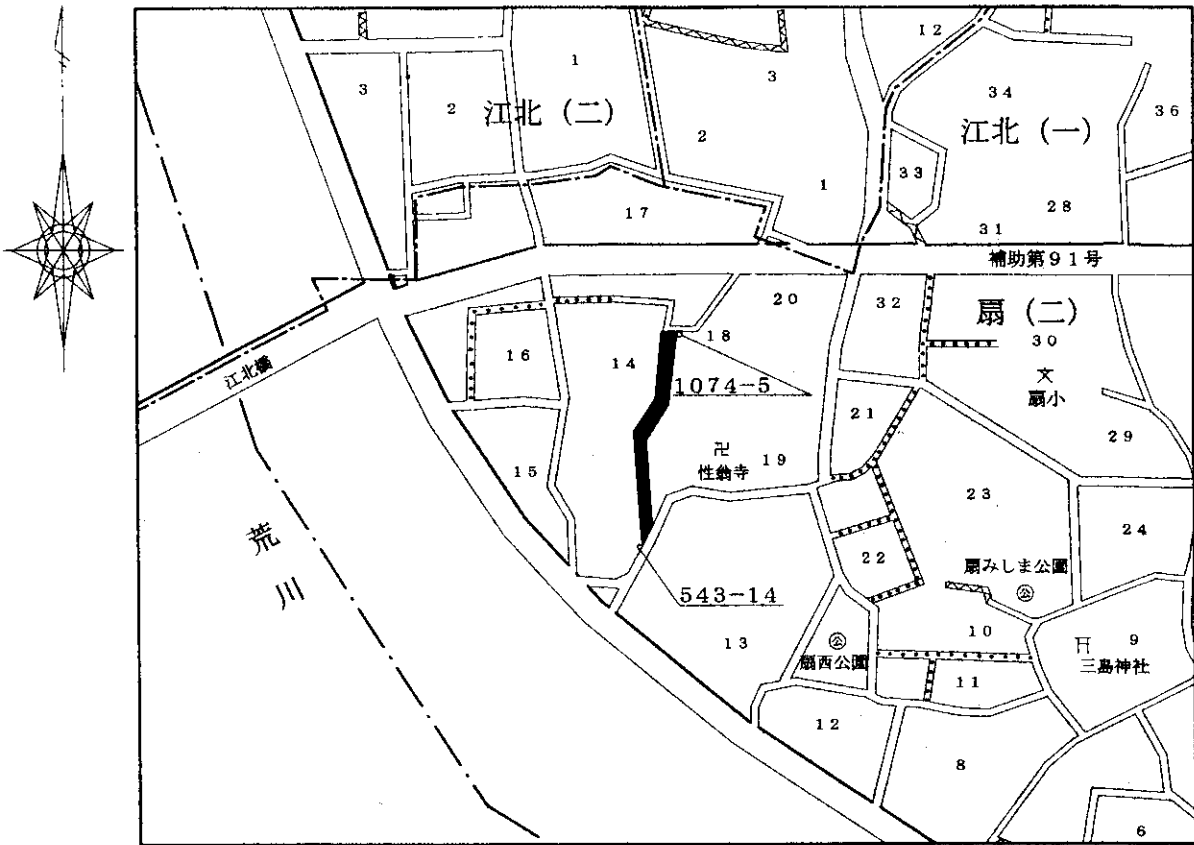
記

1 足立区扇二丁目地内 裏面のとおり

（提案理由）

付近交通の実状からみて、当該路線の必要を認めるので、この案を提出いたします。

足立区扇二丁目地内略図



凡 例

	都 県 境		特別区道路線
	区 界		区管理通路
	町 丁 目 境		その他の通路
	国 道 路 線		新認定特別区道路線
	都 道 路 線		

幅 員 5.00 ~ 5.86 メートル

延 長 140.31 メートル

面 積 711.37 平方メートル