

第 1 1 0 号議案

特別区道路線の認定について

上記の議案を提出する。

平成 1 7 年 9 月 2 1 日

提出者 足立区長 鈴木 恒 年

特別区道路線の認定について

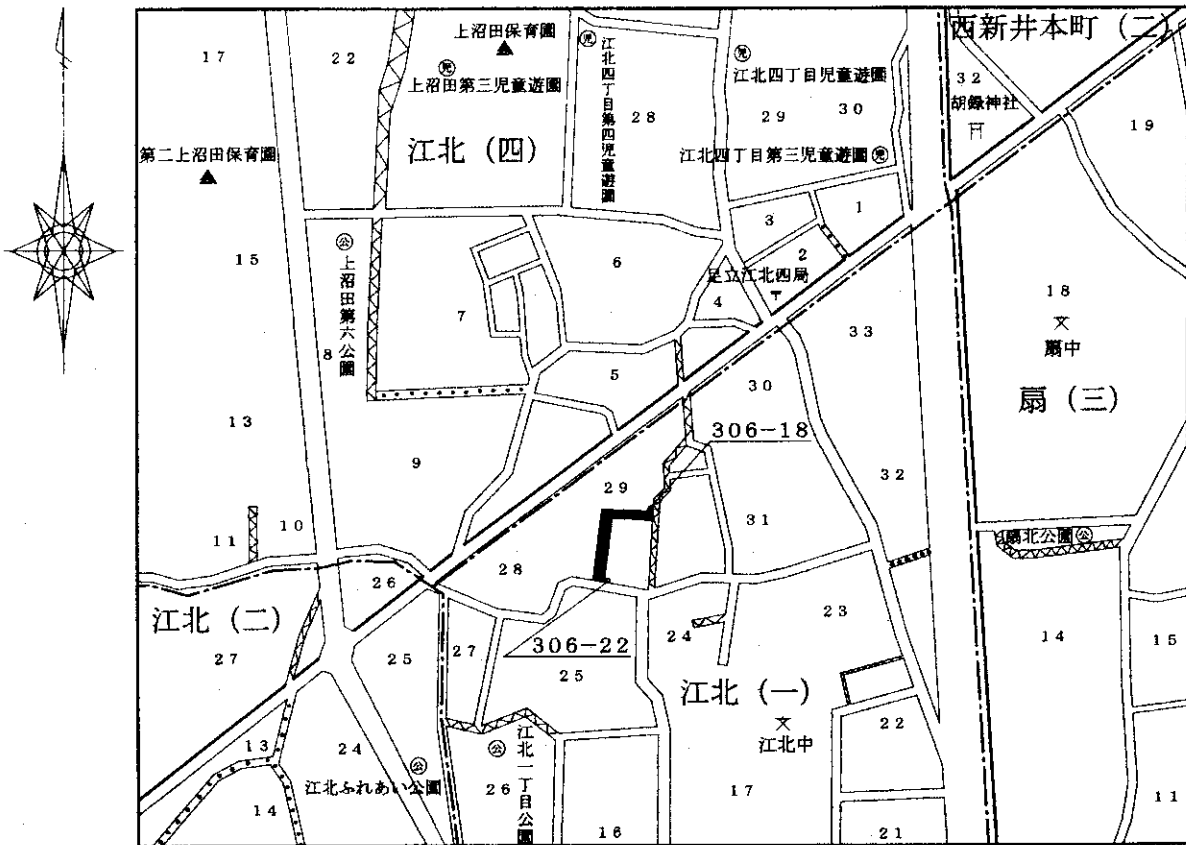
道路法（昭和 2 7 年法律第 1 8 0 号）第 8 条の規定に基づき、特別区道の路線を次のように認定する。

記

- 1 足立区江北一丁目地内 裏面のとおり  
（提案理由）

付近交通の実状からみて、当該路線の必要を認めるので、この案を提出いたします。

足立区江北一丁目地内略図



凡 例

- |  |         |  |           |
|--|---------|--|-----------|
|  | 都 県 境   |  | 特別区道路線    |
|  | 区 界     |  | 区管理通路     |
|  | 町 丁 目 境 |  | その他の通路    |
|  | 国 道 路 線 |  | 新認定特別区道路線 |
|  | 都 道 路 線 |  |           |

幅 員 4. 50 メートル

延 長 47. 11 メートル

面 積 223. 60 平方メートル