

第59号議案

特別区道路線の認定について

上記の議案を提出する。

平成25年5月30日

提出者 足立区長 近藤 弥生

特別区道路線の認定について

道路法（昭和27年法律第180号）第8条第1項の規定に基づき、特別区道の路線を次のように認定する。

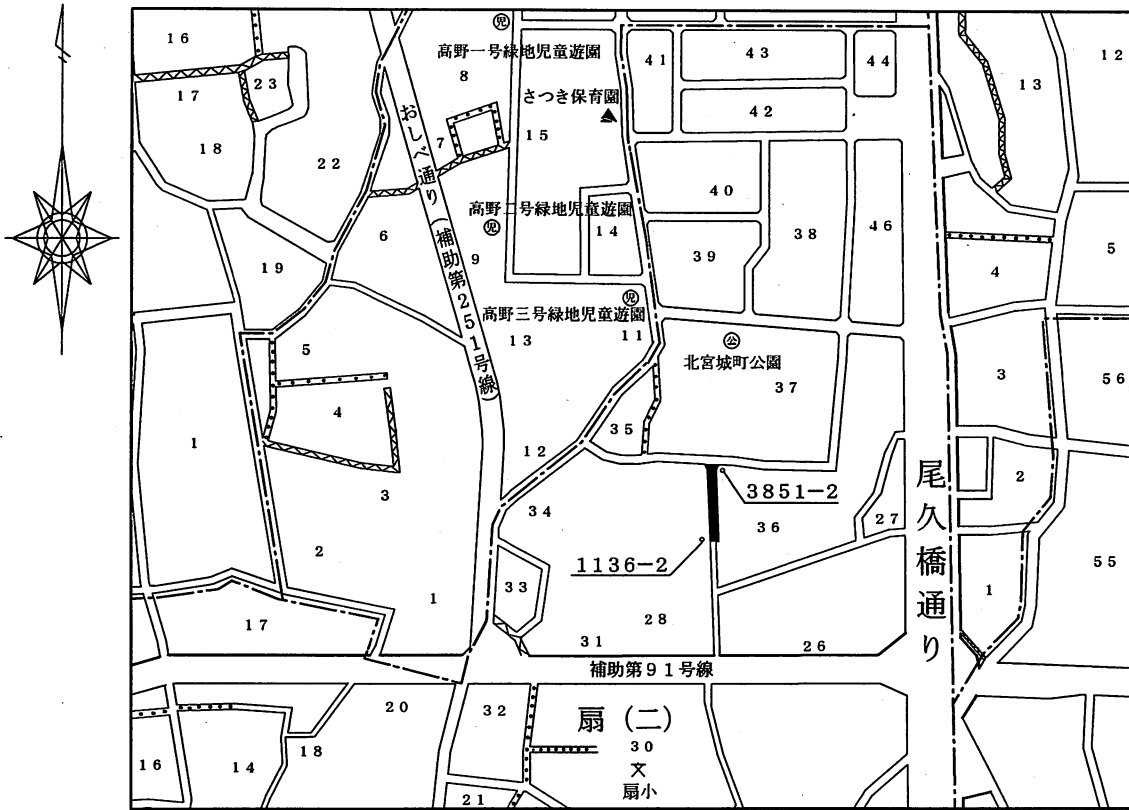
記

- 1 足立区扇二丁目地内 裏面のとおり

（提案理由）

付近交通の実状からみて、当該路線の必要を認めるので、この案を提出いたします。

足立区扇二丁目地内略図



凡 例

—(・)—	都 県 境	=====	特 別 区 道 路 線
—...—	区 界	区 管 理 通 路
— —	町 丁 目 境	△△△△	そ の 他 の 通 路
=====	国 道 路 線	■	新 認 定 特 別 区 道 路 線
=====	都 道 路 線		

幅 員 6.00 ~ 6.01 m

延 長 51.37 m

面 積 313.02 m²