

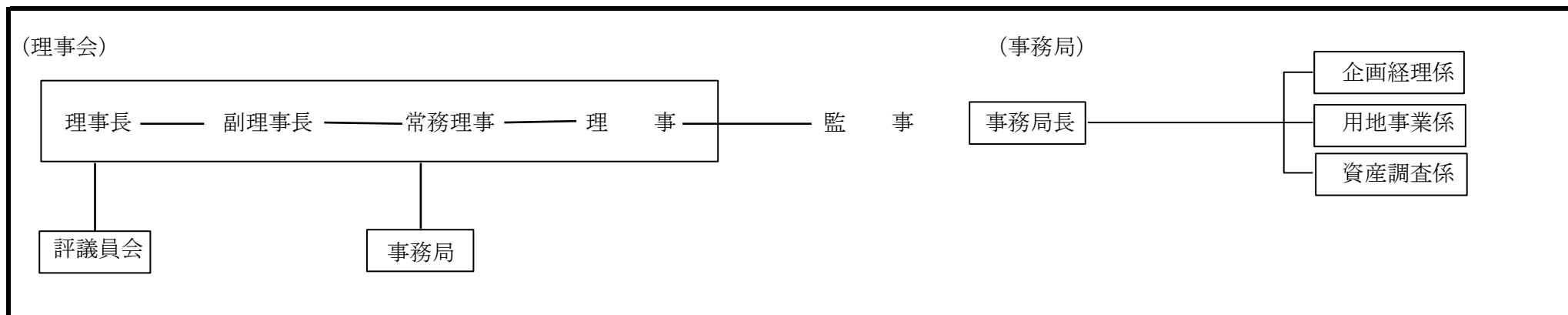
令和2年度足立区土地開発公社事業概要・収支予算説明書

1 公社概要

令和2年4月1日

名 称	足立区土地開発公社	所 在 地	足立区中央本町一丁目17番1号 足立区役所内
設 立 年 月 日	昭和57年1月9日	代 表 者	理 事 長 長谷川 勝美
職 員 数	14名（全員兼務職員）	基本財産	500万円

2 組織機構



3 令和2年度経営方針と主な事業内容

【経営方針】

- 1 足立区が計画する公共施設及び都市基盤の整備等において重要かつ緊急的に必要となる用地を先行取得する。
- 2 足立区土地開発公社保有地活用基準に基づき、取得した用地の有効活用を図りつつ、長期保有地の解消に向けて、足立区との調整を行っていく。

【主な事業内容】

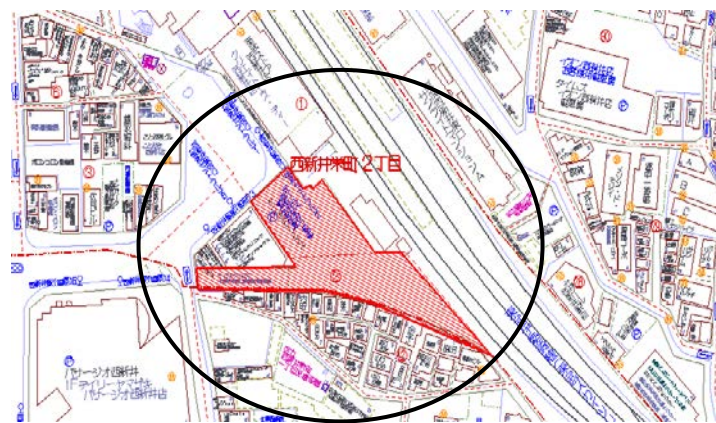
- 1 土地の取得 足立区と締結した公共用地等の取得等に関する協定に基づき、足立区から依頼された土地を取得する。
- 2 土地の処分 国、地方公共団体その他公共的団体への譲渡
- 3 土地の管理
 - (1) 公社保有地の維持管理
 - (2) 公社保有地の貸付

4 令和2年度の主要事業計画

1 公有地取得事業		
面積	3,103㎡	計4件 金額 1,572,000千円
(1) 道路用地		
道路区域変更事業用地	16㎡	4,000 千円
(2) 公園用地		
六町特別緑地保全地区用地	2,995㎡	1,500,000 千円
(3) その他		
防災ひろば拡張用地 2か所	92㎡	68,000 千円
2 公有地処分事業		
面積	1,428㎡	計1件 金額 342,287千円
(1) 緑地		
平野三丁目地区計画地区施設用地	1,428㎡	342,287 千円
3 公有地貸付事業		
面積	3,007.81㎡	計2件 金額 74,060千円
(1) 一時使用		
平野三丁目地区計画地区施設用地	電柱1本	8 千円
(2) 暫定駐車場の貸付		
西新井駅西口駅前交通広場及び 関連用地	3,007.81㎡	74,052 千円

令和2年度
取得、処分及び貸付事業 予定箇所図

貸付(2) 西新井駅西口駅前交通広場及び関連用地
西新井栄町二丁目2番 3,007.81㎡



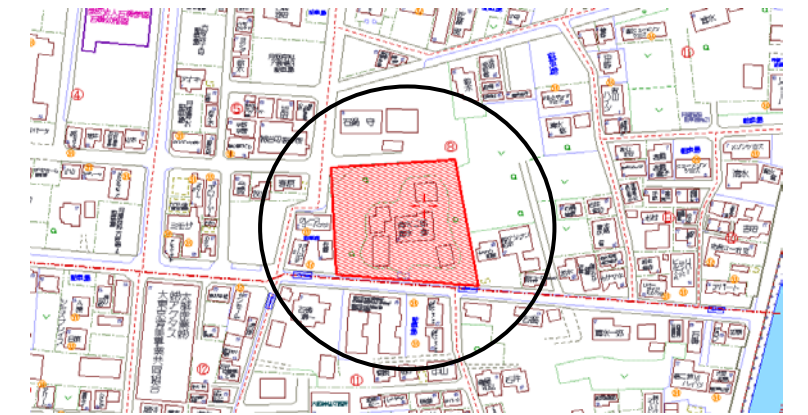
※2ページ 3(2)

処分(1) 貸付(1)
地区計画地区施設用地(緑地)
平野三丁目4番 1,427.83㎡



※2ページ 2(1)、3(1)

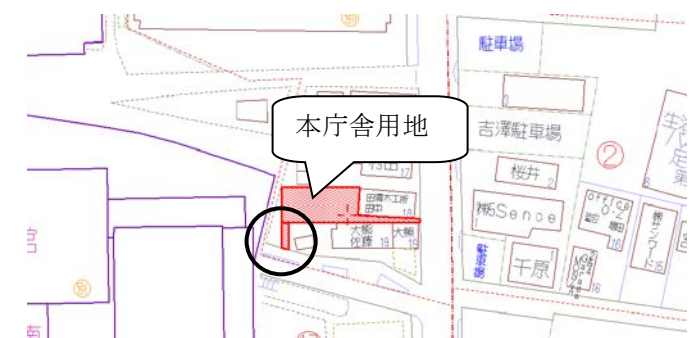
取得(2) 六町特別緑地保全地区用地
六町四丁目8番の一部 2,995.74㎡



※2ページ 1(2)

環七

取得(1) 道路区域変更事業用地
中央本町一丁目18番 16.00㎡



※2ページ 1(1)

取得(3) 防災ひろば拡張用地
ア 千住龍田町8番 51.73㎡
イ 千住龍田町7番 40.00㎡



※2ページ 1(3)

国道四号

3

5 収支予算

(1) 収入の部

単位：千円

科 目	本年度予算額	前年度予算額	比 較 増 減	計 上 概 要
収益的収入				
事業収益				事業収益 <u>416,347</u>
公有地取得事業収益				足立区へ売却する公有用地の売却収益(平野三丁目) <u>342,287</u>
公有用地売却収益 <1>	342,287	0	342,287	
附帯等事業収益				保有土地の賃貸収益 <u>74,060</u>
保有土地賃貸等収益 <2>	74,060	73,386	674	ア 一時使用料(平野三丁目) 8
事業外収益				イ 暫定駐車場貸付料(西新井駅西口) 74,052
受取利息 <3>	2	1	1	事業外収益 2
預金利子収入				預金利子収入 2
収益的収入 計 <4>	416,349	73,387	342,962	
資本的収入				
長期借入金				長期借入金 <u>1,581,145</u>
協調融資借入金 <5>	72,000	756,000	△ 684,000	公有地取得のための協調融資借入金 <u>72,000</u>
区借入金 <6>	1,509,145	18,988	1,490,157	(中央本町、千住龍田町)
前年度繰越準備金 <7>	210,254	159,349	50,905	用地取得費(六町) <u>1,500,000</u>
協調融資借入金支払利子、取得関連費				(中央本町、千住龍田町) <u>9,145</u>
ア 協調融資借入金利子償還相当額				ア 協調融資借入金利子償還相当額 1,145
イ 取得関連経費(測量・鑑定等)				イ 取得関連経費 8,000
令和元年度からの繰越金				(測量・鑑定等)
資本的収入 計 <8>	1,791,399	934,337	857,062	令和元年度からの繰越金 <u>210,254</u>
収入合計 <9>	2,207,748	1,007,724	1,200,024	

(2) 支出の部

単位：千円

科 目	本年度予算額	前年度予算額	比較増減	計 上 概 要	
収益的支出					
販売費及び一般管理費				販売費及び一般管理費	<u>16,866</u>
人件費	<10> 82	82	0	情報公開・個人情報保護委員報酬	82
経 費				運営経費	<u>16,784</u>
旅 費	<11> 120	120	0	ア 評議員費用弁償	120
需用費	<12> 680	180	500	イ 図書追録、事務消耗品、外柵等修繕費	680
役務費	<13> 726	126	600	ウ 草刈費、振込手数料、通信費等	726
委託料	<14> 332	8,269	△ 7,937	エ 財務システム保守委託等	332
負担金及び交付金	<15> 36	35	1	オ 研修費	36
公租公課	<16> 14,890	14,572	318	カ 固定資産税、都市計画税等(西新井駅西口)	14,890
予備費					
予備費	<17> 1,000	1,000	0	予備費	<u>1,000</u>
収益的支出 計	<18> 17,866	24,384	△ 6,518		
資本的支出					
公有地取得事業費				公有地取得事業費	<u>1,581,145</u>
公有用地取得原価	<19> 1,581,145	774,988	806,157	用地取得費、支払利子、取得関連費、管理費	<u>1,581,145</u>
				ア 用地取得費	1,572,000
				(中央本町、六町、千住龍田町)	
				イ 協調融資借入金支払利子	1,145
				(中央本町、千住龍田町)	
				ウ 取得関連費	8,000
				(測量・鑑定等)	
長期借入金償還金				長期借入金償還金	<u>342,287</u>
区償還金	<20> 342,287	0	342,287	買戻しによる区借入金償還金(平野三丁目)	<u>342,287</u>
準備金					
準備金	<21> 266,450	208,352	58,098	準備金	<u>266,450</u>
資本的支出 計	<22> 2,189,882	983,340	1,206,542		
支出合計	<23> 2,207,748	1,007,724	1,200,024		